

അനുബന്ധങ്ങൾ

അനുബന്ധം 1.1

2017 ജൂൺ 30 വരെ തീർപ്പാക്കാത്ത പരിശോധനാ റിപ്പോർട്ടുകളുടെ (ഐ.ആർ) വർഷാടിസ്ഥാനത്തിലുള്ള വിവരണം

(സൂചിക: ഖണ്ഡിക 1.7.1; പുറം: 10)

വർഷം	2012-13 വരെ	2013-14	2014-15	2015-16	2016-17	ആകെ
ഉന്നത വിദ്യാഭ്യാസ വകുപ്പ്						
ഐആറുകളുടെ എണ്ണം	241	55	34	59	51	440
ഖണ്ഡികകളുടെ എണ്ണം	978	208	137	370	352	2045
ആദ്യ മറുപടി ലഭിക്കാതിരുന്ന ഐആറുകളുടെ എണ്ണം (ഖണ്ഡികകളുടെ എണ്ണം)	-	-	2 (12)	3 (78)	35 (216)	40 (306)
ഭാരതീയ ചികിത്സാരീതി, ആയുർവേദം						
ഐആറുകളുടെ എണ്ണം	57	15	30	14	19	135
ഖണ്ഡികകളുടെ എണ്ണം	140	63	144	89	125	561
ആദ്യ മറുപടി ലഭിക്കാതിരുന്ന ഐആറുകളുടെ എണ്ണം (ഖണ്ഡികകളുടെ എണ്ണം)	-	-	12 (88)	6 (40)	15 (92)	33 (220)
തദ്ദേശസ്വയംഭരണ വകുപ്പ്						
ഐആറുകളുടെ എണ്ണം	16	-	5	10	8	39
ഖണ്ഡികകളുടെ എണ്ണം	104	-	58	89	68	319
ആദ്യ മറുപടി ലഭിക്കാതിരുന്ന ഐആറുകളുടെ എണ്ണം (ഖണ്ഡികകളുടെ എണ്ണം)	-	-	-	3 (40)	6 (49)	9 (89)
പൊതുമരാമത്ത് വകുപ്പ് (ബിൽഡിംഗ്സ്)						
ഐആറുകളുടെ എണ്ണം	79	12	20	23	22	156
ഖണ്ഡികകളുടെ എണ്ണം	201	59	113	132	150	655
ആദ്യ മറുപടി ലഭിക്കാതിരുന്ന ഐആറുകളുടെ എണ്ണം (ഖണ്ഡികകളുടെ എണ്ണം)	3 (18)	2 (12)	3 (29)	9 (67)	10 (100)	27 (226)
മൊത്തം						
ഐആറുകളുടെ എണ്ണം						770
ഖണ്ഡികകളുടെ എണ്ണം						3580
ആദ്യ മറുപടി ലഭിക്കാതിരുന്ന ഐആറുകളുടെ എണ്ണം (ഖണ്ഡികകളുടെ എണ്ണം)						109 (841)

അനുബന്ധം 1.2

2017 സെപ്റ്റംബർ വരെ തീർപ്പാക്കാത്ത നടപടി എടുക്കൽ കുറിപ്പുകളുടെ വിശദാംശങ്ങൾ

(സൂചിക: ഖണ്ഡിക 1.7.3; പുറം: 11)

ക്രമ നമ്പർ	വകുപ്പിന്റെ പേര്	2012-13	2013-14	2014-15	2015-16	ആകെ
1.	പൊതുഭരണം	-	-	-	2	2
2.	ആരോഗ്യ കുടുംബക്ഷേമം	-	-	-	1	1
3.	ഉന്നതവിദ്യാഭ്യാസം	-	-	1	3	4
4.	ആഭ്യന്തരവും വിജിലൻസും	1	-	-	2	3
5.	തദ്ദേശസ്വയംഭരണം	-	-	1	-	1
6.	അച്ചടിയും സ്റ്റേഷനറിയും	-	1	1	-	2
7.	ജലവിഭവം	3	1	3	1	8
ആകെ		4	2	6	9	21

അനുബന്ധം 1.3

2017 സെപ്റ്റംബർ വരെ പബ്ലിക് അക്കൗണ്ട്സ് കമ്മിറ്റി ചർച്ച ചെയ്യാത്ത
ഖണ്ഡികകളുടെ വിശദാംശങ്ങൾ കാണിക്കുന്ന പട്ടിക

(സൂചിക: ഖണ്ഡിക 1.7.4; പുറം: 11)

ക്രമ നമ്പർ	വകുപ്പ്	2012-13	2013-14	2014-15	2015-16	ആകെ
1.	സാംസ്കാരികകാര്യം	-	1	-	-	1
2.	പൊതുഭരണം	-	-	-	2	2
3.	പൊതുവിദ്യാഭ്യാസം	-	-	1	-	1
4.	ആരോഗ്യകുടുംബക്ഷേമം	-	3	-	1	4
5.	ഉന്നതവിദ്യാഭ്യാസം	-	-	2	3	5
6.	ആഭ്യന്തരവും വിജിലൻസും	1	-	-	2	3
7.	ഭവന നിർമ്മാണം	-	1	-	-	1
8.	വിവരസാങ്കേതികവിദ്യ	-	1	-	-	1
9.	തൊഴിലും നൈപുണ്യവും	-	1	-	-	1
10.	തദ്ദേശസ്വയംഭരണം	-	-	1	-	1
11.	റവന്യൂ	4	-	3	-	7
12.	പട്ടികജാതി വികസനം	-	1	1	-	2
13.	സാമൂഹ്യ നീതി	-	-	1	-	1
14.	കായികവും യുവജനക്ഷേമവും	1	-	-	-	1
15.	ജലവിഭവം	3	-	2	1	6
ആകെ		9	8	11	9	37

അനുബന്ധം 2.1

പ്രസവാനന്തര യൂണിറ്റുകളിലെ മരുന്നുകളുടെ കമ്മി

(സൂചിക: ഖണ്ഡിക 2.8.6; പുറം: 28)

ക്രമ നമ്പർ	മരുന്ന്/വാക്സിന്റെ പേര്	ഉദ്ദേശ്യം	04/2012 മുതൽ 05/2017 വരെയുള്ള കാലയളവിൽ ലക്ഷണിക പരിശോധന നടത്തിയ സ്ഥാപനങ്ങളിൽ സ്റ്റോക്ക് ഒഴുട്ട് ഉണ്ടായ കാലയളവ്
1.	അയണും ഫോളിക് ആസിഡും	എ.എൻ.സി., ഐ.എൻ.സി പി.എൻ.സി കാലയളവിൽ അത്യന്താപേക്ഷിതമായത് (ആറ് ആഴ്ച വരെ)	44 സ്ഥാപനങ്ങളിൽ ഇടയ്ക്കിടെയുണ്ടാകുന്ന കുറവ് 6 മുതൽ 70 മാസം വരെ
2.	ഐ.എഫ്.എ ചെറുത്	3 മുതൽ 12 വരെ പ്രായപരിധിയിലുള്ള കുട്ടികൾക്ക് നൽകാനാവശ്യമുള്ളത്	2014 മുതൽ 45 സ്ഥാപനങ്ങളിൽ 17 മുതൽ 74 മാസം വരെ
3.	വിറ്റാമിൻ എ	9 മാസം മുതൽ 5 വയസ് വരെ പ്രായപരിധിയിലുള്ള കുട്ടികൾക്ക് നൽകാനാവശ്യമുള്ളത്	5 സ്ഥാപനങ്ങളിൽ ഇടയ്ക്കിടെയുണ്ടാകുന്ന കുറവ് 4 മുതൽ 15 മാസം വരെ
4.	ഓറൽ റീഹൈഡ്രേഷൻ സൊല്യൂഷൻ (ഒ.ആർ.എസ്)	അതിസാര പകർച്ചവ്യാധിക്കുള്ളത്	4 സ്ഥാപനങ്ങളിൽ ഇടയ്ക്കിടെയുണ്ടാകുന്ന കുറവ് 2 മുതൽ 21 മാസം വരെ
5.	നിശ്ചയ്	സബ്സെന്ററുകളിലെ ഫീൽഡ് തല ഗുണഭോക്താക്കൾക്ക് നൽകാനുള്ള ആശ കിറ്റിൽ അവശ്യംവേണ്ട ഗർഭ പരിശോധനയ്ക്കു വേണ്ടിയുള്ളത്	നവംബർ 2016 മുതൽ 21 സ്ഥാപനങ്ങളിൽ 1 മുതൽ 22 മാസം വരെ
6.	കോൺട്രാസെപ്റ്റീവ് ഗുളികകൾ/കോണ്ടം	കുടുംബാസൂത്രണത്തിന് ആവശ്യമുള്ളത്	8 സ്ഥാപനങ്ങളിൽ ഇടയ്ക്കിടെയുണ്ടാകുന്ന കുറവ് 9 മുതൽ 60 മാസം വരെ
7.	ഇ.സി ഗുളികകൾ	കുടുംബാസൂത്രണത്തിന് ആവശ്യമുള്ളത്	11 സ്ഥാപനങ്ങളിൽ ഇടയ്ക്കിടെയുണ്ടാകുന്ന കുറവ് 9 മുതൽ 60 മാസം വരെ

അനുബന്ധം 2.2

ലക്ഷണിക പരിശോധന നടത്തിയ പ്രസവകേന്ദ്രങ്ങളിൽ നടന്ന സിസേറിയൻ സെക്ഷനുകൾ

(സൂചിക: ഖണ്ഡിക 2.8.7; പ്ലാൻ: 29)

ക്രമ നമ്പർ	സ്ഥാപനത്തിന്റെ പേര്	2012-13			2013-14			2014-15			2015-16			2016-17		
		ആകെ ഡെലിവറി	എൽ.എസ്.സി.എസ്	എൽ.എസ്.സി.എസ്സിന്റെ ശതമാനം	ആകെ ഡെലിവറി	എൽ.എസ്.സി.എസ്	എൽ.എസ്.സി.എസ്സിന്റെ ശതമാനം	ആകെ ഡെലിവറി	എൽ.എസ്.സി.എസ്	എൽ.എസ്.സി.എസ്സിന്റെ ശതമാനം	ആകെ ഡെലിവറി	എൽ.എസ്.സി.എസ്	എൽ.എസ്.സി.എസ്സിന്റെ ശതമാനം	ആകെ ഡെലിവറി	എൽ.എസ്.സി.എസ്	എൽ.എസ്.സി.എസ്സിന്റെ ശതമാനം
1.	ജി.എച്ച്.കൽപ്പറ്റ	833	152	18.25	619	102	16.48	774	154	19.90	808	144	17.82	429	86	20.05
2.	ജി.എച്ച്. മഞ്ചേരി	3935	754	19.16	4553	879	19.31	4138	750	18.12	3763	692	18.39	3969	859	21.64
3.	ജി.എച്ച്. തൃശ്ശൂർ	1271	435	34.23	2435	724	29.73	2980	979	32.85	2804	704	25.11	2478	890	35.92
4.	ഡബ്ല്യു&സി, ആലപ്പുഴ	3168	1536	48.48	2694	1373	50.97	2129	1148	53.92	1798	963	53.56	1251	602	48.12
5.	ഡി.എച്ച്. മാനന്തവാടി	2766	649	23.46	2544	471	18.51	1966	394	20.04	1757	426	24.25	1489	371	24.92
6.	ഡി.എച്ച്. തിരുർ	1796	836	46.55	2869	1212	42.24	2324	972	41.82	777	261	33.59	458	152	33.19
7.	ഡി.എച്ച്. വടക്കാഞ്ചേരി	362	119	32.87	427	164	38.41	518	195	37.64	679	241	35.49	570	187	32.81
8.	ഡി.എച്ച്. മാവേലിക്കര	492	328	66.67	679	388	57.14	498	200	40.16	341	190	55.72	137	104	75.91
9.	ടി.എച്ച്.ക്യൂ.എച്ച് വൈത്തിരി	454	104	22.91	801	157	19.60	672	142	21.13	204	44	21.57	2	1	50.00
10.	ടി.എച്ച്.ക്യൂ.എച്ച് സുൽത്താൻ ബത്തേരി	1309	360	27.50	1145	266	23.23	808	217	26.86	1296	292	22.53	1074	221	20.58
11.	ടി.എച്ച്.ക്യൂ.എച്ച്. തിരുരങ്ങാടി	574	150	26.13	461	110	23.86	363	54	14.88	351	53	15.10	284	62	21.83
12.	ടി.എച്ച്.ക്യൂ.എച്ച്, പൊന്നാനി	1925	562	29.19	1373	484	35.25	1594	671	42.10	1780	755	42.42	1824	703	38.54
13.	ടി.എച്ച്.ക്യൂ.എച്ച്, കൊടുങ്ങല്ലൂർ	908	467	51.43	1138	532	46.75	1221	615	50.37	1188	573	48.23	806	395	49.01
14.	ടി.എച്ച്.ക്യൂ.എച്ച്, കായംകുളം	75	36	48.00	514	264	51.36	590	323	54.75	470	293	62.34	317	181	57.10
15.	സി.എച്ച്.സി, മീനങ്ങാടി	733	202	27.56	1193	348	29.17	1384	449	32.44	1000	379	37.90	854	317	37.12

* എൽ.എസ്.സി.എസ്- ലോവർ സെഗ്മെന്റ് സിസേറിയൻ സെക്ഷൻ

അനുബന്ധം 2.3

സൗജന്യ ആഹാരക്രമത്തിനുള്ള വ്യവസ്ഥ

(സൂചിക: ഖണ്ഡിക 2.8.8.1; പ്ലാനം: 30)

ക്രമ നമ്പർ	ആശുപത്രിയുടെ പേര്	ഓഡിറ്റ് നിരീക്ഷണം
1.	ഡി.എച്ച്. മാനന്തവാടി	പൊതു ആഹാരപ്പടിയിലായി പച്ച മുട്ടയും പാലും നൽകി
2.	ജി.എച്ച്. കൽപ്പറ്റ	അമ്മമാർക്ക് പ്രാതൽ മാത്രം നൽകി
3.	ടി.എച്ച്.ക്യൂ.എച്ച് സുൽത്താൻ ബത്തേരി	നേരത്തെയുള്ള വിടുതൽ/മൂന്നു പ്രാവശ്യം ആഹാരപ്പടി
4.	ടി.എച്ച്.ക്യൂ.എച്ച് വൈത്തിരി	ആഹാരപ്പടി ഇല്ല
5.	ഡി.എച്ച്. തിരുർ	നേരത്തെയുള്ള വിടുതൽ/മൂന്നു മുതൽ നാലു ദിവസം വരെ മാത്രം ആഹാരപ്പടി നൽകി
6.	ടി.എച്ച്. പൊന്നാനി	നേരത്തെയുള്ള വിടുതൽ/മൂന്നു മുതൽ നാലു ദിവസം വരെ മാത്രം ആഹാരപ്പടി നൽകി
7.	ടി.എച്ച്.ക്യൂ.എച്ച്. തിരുരങ്ങാടി	നേരത്തെയുള്ള വിടുതൽ/നാലു മുതൽ 6 ദിവസം വരെ ആഹാരപ്പടി നൽകി
8.	ടി.എച്ച്.ക്യൂ.എച്ച്. കായംകുളം	ആഹാരപ്പടി ഇല്ല
9.	ഡി.എച്ച്. മാവേലിക്കര	അമ്മമാർക്ക് പ്രാതലും അത്താഴവും നൽകി. ഞായറാഴ്ചകളിൽ ആഹാരം ഇല്ലായിരുന്നു.

അനുബന്ധം 2.4

സൗജന്യ മരുന്നുകളും സാമഗ്രികളും

(സൂചിക: ഖണ്ഡിക 2.8.8.1; പ്ലാനം: 32)

ക്രമ നമ്പർ	ആശുപത്രിയുടെ പേര്	തുക ചെലവഴിച്ച ഇനങ്ങൾ	ഓഡിറ്റ് നിരീക്ഷണം
1.	ഡി.എച്ച് വടക്കാഞ്ചേരി	മരുന്നുകൾ, ലാബിലെ പരിശോധന, രക്തം, മുതലായവ	മരുന്നുകളുടെയും ഉപഭോക്തൃവസ്തുക്കളുടെയും കുറവുണ്ടായതിനാൽ രോഗികൾക്ക് മരുന്നുകളും ഉപഭോക്തൃ വസ്തുക്കളും പുറത്തുള്ള ഏജൻസികളിൽ നിന്നും വാങ്ങേണ്ടിവന്നു. ആശുപത്രിയിൽ രക്തം ശേഖരിക്കുന്ന യൂണിറ്റ് ഉണ്ടായിരുന്നെങ്കിലും രോഗികൾ പുറത്തുനിന്നും രക്തം വാങ്ങുന്ന സന്ദർഭം ശ്രദ്ധിക്കപ്പെട്ടു.
2.	ടി.എച്ച്.ക്യൂ.എച്ച് സുൽത്താൻബത്തേരി	സിസേറിയൻ, മരുന്നുകൾ, മുതലായവ	രോഗി ചെലവു നടത്തിയ സന്ദർഭങ്ങൾ ആശുപത്രിയിൽ സൂക്ഷിച്ചിരുന്ന രോഗിയുടെ സർവ്വേ റിപ്പോർട്ടിൽ നിന്നും വെളിപ്പെട്ടു.
3.	ടി.എച്ച്.ക്യൂ.എച്ച് വൈത്തിരി	രക്തം	ഒരു പട്ടികവർഗ്ഗരോഗിയുടെ സിസേറിയൻ ആവശ്യത്തിന് ടി.എച്ച്.ക്യൂ.എച്ച് സുൽത്താൻ ബത്തേരിയിൽ നിന്നും രക്തം ശേഖരിക്കുവാനായി പോകാനുള്ള സാമ്പത്തിക സഹായത്തിനായി സൂപ്രീം അപേക്ഷ നൽകി. മരുന്നു വാങ്ങുന്നതിനും ടെസ്റ്റ് നടത്തുന്നതിനുമുള്ള ചെലവ് വഹിച്ചതായ സംഭവങ്ങളും ശ്രദ്ധയിൽപ്പെട്ടു.

അനുബന്ധം 2.5

ജനനഭാരം കുറഞ്ഞ കുട്ടികൾ

(സൂചിക: ഖണ്ഡിക 2.9.2; പുറം 34)

ക്രമ നമ്പർ	സ്ഥാപനം	2012-17 ലെ ആകെ പ്രസവ കേസുകൾ	ജനന ഭാരം 1.8 കി.ഗ്രാം വരെയുള്ള കുട്ടികളുടെ എണ്ണം	ജനനഭാരം 1.8 കി.ഗ്രാമിനും 2.5 കി.ഗ്രാമിനും ഇടയ്ക്കുള്ള കുട്ടികളുടെ എണ്ണം	ആകെ എണ്ണം എൽ.ബി.ഡബ്ല്യു കുട്ടികളുടെ എണ്ണം	1.8 കി.ഗ്രാം ഭാരം വരെയുള്ള എൽ.ബി.ഡബ്ല്യു കുട്ടികളുടെ ശതമാനം	ആകെ പ്രസവങ്ങളിൽ എൽ.ബി.ഡബ്ല്യു കുട്ടികളുടെ ശതമാനം
1	2	3	4	5	6=4+5	7=(4/6)*100	8
1.	ജി.എച്ച്. കൽപ്പറ്റ	3463	68	635	703	9.67	20.30
2.	ജി.എച്ച്. മഞ്ചേരി	20358	-	2215	2215	-	10.88
3.	ജി.എച്ച്. തൃശ്ശൂർ	11968	-	311	311	-	2.60
4.	ഡബ്ല്യു&സി, ആലപ്പുഴ	11040	166	271	437	37.99	3.96
5.	ഡി.എച്ച്. മാനന്തവാടി	10522	257	2964	3221	7.98	30.61
6.	ഡി.എച്ച്. തിരുർ	8224	58	447	505	11.49	6.14
7.	ഡി.എച്ച്. വടക്കാഞ്ചേരി	2556	10	280	290	3.45	11.35
8.	ഡി.എച്ച്. മാവേലിക്കര	2147	-	142	142	-	6.61
9.	ടി.എച്ച്. വൈത്തിരി	2133	22	332	354	6.21	16.60
10.	ടി.എച്ച്. സുൽത്താൻ ബത്തേരി	5632	255	1284	1539	16.57	27.33
11.	ടി.എച്ച്. തിരുരങ്ങാടി	2033	2	187	189	1.06	9.30
12.	ടി.എച്ച്. പൊന്നാനി	8496	-	524	524	-	6.17
13.	ടി.എച്ച്. കൊടുങ്ങല്ലൂർ	5261	-	500	500	-	9.50
14.	ടി.എച്ച്. കായംകുളം	1966	19	253	272	6.99	13.84
15.	സി.എച്ച്.സി മീനങ്ങാടി	5164	107	1018	1125	9.51	21.79
ആകെ		100963	964	11363	12327	7.82	12.21

അനുബന്ധം 2.6

ലക്ഷണിക പരിശോധന നടത്തിയ സ്ഥാപനങ്ങളിലെ അവശ്യ സൗകര്യങ്ങളുടെ കുറവ്

(സൂചിക: ഖണ്ഡിക 2.12.2.2; പുറം: 41)

ലക്ഷണിക പരിശോധന നടത്തിയ സി.എച്ച്.സികളിലെ അവശ്യ സൗകര്യങ്ങളുടെ കുറവ്

അടിസ്ഥാന സൗകര്യം		ലക്ഷണിക പരിശോധന നടത്തിയ സി.എച്ച്.സികൾ	ഇ.സി.ജി	എക്സറേ	ജനറേറ്റർ	യു.എസ്.എസ്	ഐ.യു.ഡി.കിറ്റ്	ആംബുലൻസ്	രക്ത സംരണത്തിന്റെ കുറവ്
സൗകര്യമില്ലാത്ത സി.എച്ച്.സികളുടെ എണ്ണം	ആലപ്പുഴ	4	3	3	3	4	1	4	4
	തൃശ്ശൂർ	4	3	4	3	4	0	3	4
	മലപ്പുറം	4	2	4	0	4	1	3	4
	വയനാട്	4	4	3	1	4	0	2	4
ആകെ		16	12	14	7	16	2	12	16

ലക്ഷണിക പരിശോധന നടത്തിയ പി.എച്ച്.സികളിലെ അവശ്യ സൗകര്യങ്ങളുടെ കുറവ്

അടിസ്ഥാന സൗകര്യം		ലക്ഷണിക പരിശോധന നടത്തിയ പി.എച്ച്.സികൾ	സ്വന്തം കെട്ടിടം	ഐ.പി.സൗകര്യം	ലാബ് സർവ്വീസുകൾ	ജനറേറ്റർ	ആൺ/പെൺ പ്രത്യേക മൂത്രപ്പുഴ	ഐ.യു.ഡി കിറ്റ്	ആർ.റ്റി.ഐ/എസ്.റ്റി.ഐകളുടെ ചികിത്സാ സൗകര്യം
സൗകര്യമില്ലാത്ത പി.എച്ച്.സികളുടെ എണ്ണം	ആലപ്പുഴ	8	0	8	6	8	6	0	3
	തൃശ്ശൂർ	8	0	8	5	7	2	1	1
	മലപ്പുറം	8	0	8	4	4	3	2	3
	വയനാട്	8	1	7	4	7	5	1	2
ആകെ		32	1	31 ¹⁸⁰	19	26	16	4	9 ¹⁸¹

തെരഞ്ഞെടുത്ത ജില്ലകളിലെ സബ്സെന്റർ ഡേറ്റ

അടിസ്ഥാന സൗകര്യം		ആകെ സബ്സെന്ററുകളുടെ എണ്ണം	എ.എൻ.എം നുള്ള ക്വാർട്ടർ	കൗൺ	കൂടിവെള്ളം	റോഡിലേക്ക് കയ്യാള വഴി	മൂത്രപ്പുഴ	ടൈലിംഗ്	കാമ്പ്യൂട്ടറും ഇന്റർനെറ്റും
സൗകര്യമില്ലാത്ത സബ് സെന്ററുകളുടെ എണ്ണം	ആലപ്പുഴ	366	321	48	220	18	126	366	366
	തൃശ്ശൂർ	472	253	23	0	0	0	എൻഎ ¹⁸²	472
	മലപ്പുറം	589	95	18	109	17	44	622	എൻഎ ¹⁸²
	വയനാട്	204	12	12	47	0	4	140	194
ആകെ		1631	681	101	376	35	174	1128	1032

¹⁸⁰ മലപ്പുറം ജില്ലയിലെ പോത്തുകൽ, തിരുനാവായ, തൃശ്ശൂർ ജില്ലയിലെ നാട്ടിക എന്നീ പി.എച്ച്.സികളിൽ സൗകര്യമുണ്ടെങ്കിലും ഐ.പി. സർവീസ് നൽകിയിട്ടില്ല.

¹⁸¹ മലപ്പുറം ജില്ലയിലെ പോത്തുകൽ പി.എച്ച്.സിൽ ഭാഗിക സർവീസ് മാത്രമേ നൽകുന്നുള്ളൂ. ¹⁸² വിവരം ലഭ്യമല്ല.

അനുബന്ധം 2.7

ബ്ലഡ് ബാങ്കിന്റെ കുറവ്

(സൂചിക: ഖണ്ഡിക 2.12.3; പുറം: 42)

ക്രമ നമ്പർ	സ്ഥാപനത്തിന്റെ പേര്	ആവശ്യകത	ലഭ്യവും പ്രവർത്തിക്കുന്നതുമാണോ	അഭിപ്രായം
1.	ജി.എച്ച്, കൽപ്പറ്റ	ബ്ലഡ് ബാങ്ക്	ഇല്ല	ബ്ലഡ് സ്റ്റോറേജ് യൂണിറ്റ് ഉണ്ടായിരുന്നു
2.	ജി.എച്ച്, ആലപ്പുഴ	ബ്ലഡ് ബാങ്ക്	ഇല്ല	-
3.	ഡബ്ല്യൂ&സി, ആലപ്പുഴ	ബ്ലഡ് ബാങ്ക്	ഉണ്ട്	ലൈസൻസ് ഇല്ലാതെ പ്രവർത്തിക്കുന്നു
4.	ഡി.എച്ച്, മാവേലിക്കര	ബ്ലഡ് ബാങ്ക്	ഇല്ല	കെട്ടിട നിർമ്മാണത്തിലെ കാലതാമസം കാരണം ഉപകരണം പ്രവർത്തിക്കാതിരിക്കുന്നു
5.	ടി.എച്ച്.ക്യു.എച്ച്, തിരുരങ്ങാടി	ബ്ലഡ് സ്റ്റോറേജ്	ഉണ്ട്, പ്രവർത്തിക്കുന്നില്ല	ലൈസൻസ് ഇല്ല
6.	ടി.എച്ച്.ക്യു.എച്ച്, വൈത്തിരി	ബ്ലഡ് സ്റ്റോറേജ്	ഉണ്ട്, പ്രവർത്തിക്കുന്നില്ല	ഉപകരണം പ്രവർത്തനക്ഷമമല്ല ആവശ്യത്തിന് സ്ഥലമില്ല
7.	ടി.എച്ച്.ക്യു.എച്ച്, സുൽത്താൻ ബത്തേരി	ബ്ലഡ് സ്റ്റോറേജ്	ഉണ്ട്	ലൈസൻസ് ഇല്ലാതെ പ്രവർത്തിക്കുന്നു
8.	സി.എച്ച്.സി, മീനങ്ങാടി	ബ്ലഡ് സ്റ്റോറേജ്	ഉണ്ട്, പ്രവർത്തിക്കുന്നില്ല	സർട്ടിഫിക്കറ്റിന് അംഗീകാരമില്ല
9.	ടി.എച്ച്.ക്യു.എച്ച്, പുതുക്കാട്	ബ്ലഡ് സ്റ്റോറേജ്	ഇല്ല	-
10.	ടി.എച്ച്.ക്യു.എച്ച്, കൊടുങ്ങല്ലൂർ	ബ്ലഡ് സ്റ്റോറേജ്	ഇല്ല	പ്രവർത്തനം തുടങ്ങിയിട്ടില്ല. ടെക്നീഷ്യൻ ഇല്ലാത്തതിനാൽ ഉപകരണം പ്രവർത്തിപ്പിക്കുന്നില്ല
11.	ടി.എച്ച്.ക്യു.എച്ച്, തുറവൂർ	ബ്ലഡ് സ്റ്റോറേജ്	ഇല്ല	-

അനുബന്ധം 2.8

നിഷ്ക്രിയമായിരിക്കുന്ന ഉപകരണങ്ങൾ

(സൂചന: ഖണ്ഡിക 2.12.5; പുറം: 43)

ജില്ല	സ്ഥാപനം	ഉപകരണത്തിന്റെ പേര്	എണ്ണം	ഉപകരണത്തിന്റെ വില (₹-ൽ)	നിഷ്ക്രിയമായ തീയതി	പരാമർശം
തൃശ്ശൂർ	ജി.എച്ച്. തൃശ്ശൂർ	ഓട്ടോമാറ്റിക് ഫിലിം പ്രോസസ്സർ	വിശദാംശങ്ങൾ ലഭ്യമല്ല	വിശദാംശങ്ങൾ ലഭ്യമല്ല	01.04.2016	എ.സി നിലവിലില്ല
		സെൻട്രിഫ്യൂജ്	വിശദാംശങ്ങൾ ലഭ്യമല്ല	15540.00	21.04.2017	സ്ഥലം ശരിയായിട്ടില്ല
	സി.എച്ച്.ക്യൂ.എച്ച്. കുറുനംകുളം	വെർട്ടിക്കൽ ഓട്ടോക്ലേവ്	വിശദാംശങ്ങൾ ലഭ്യമല്ല	108150.00	10.07.2017	സ്ഥലം ശരിയായിട്ടില്ല
മലപ്പുറം	സി.എച്ച്.അരീക്കോട്	നവജാത പുനർ ഉത്തേജന യൂണിറ്റ്	വിശദാംശങ്ങൾ ലഭ്യമല്ല	125080.00	02.2016	പ്രസവം നടക്കുന്നില്ല
		ഇലക്ട്രോ ഹൈഡ്രോളിക് ഒ.ടി.ട്രേബിൾ	വിശദാംശങ്ങൾ ലഭ്യമല്ല	895000.00	02.2016	ഓപ്പറേഷൻ തീയറ്ററില്ല
	ജി.എച്ച്. മഞ്ചേരി	ഇൻക്യുബേറ്റർ	വിശദാംശങ്ങൾ ലഭ്യമല്ല	47500.00	വിശദാംശങ്ങൾ ലഭ്യമല്ല	കുട്ടികളുടെ വാർഡിൽ എസ്.എൻ.സിയു ഇല്ല
		ജനറേറ്റർ	വിശദാംശങ്ങൾ ലഭ്യമല്ല	വിശദാംശങ്ങൾ ലഭ്യമല്ല	വിശദാംശങ്ങൾ ലഭ്യമല്ല	മറ്റൊരേണ്ണമുണ്ട്
വയനാട്	ജി.എച്ച്. കൽപറ്റ	എക്സ്റേ മെഷീൻ	വിശദാംശങ്ങൾ ലഭ്യമല്ല	1597138.00	18.03.2016	ഹൈടെൻഷൻ സപ്ലൈ ഇല്ല
	സി.എച്ച്.ക്യൂ.എച്ച്. സുൽത്താൻ ബത്തേരി	ഡീപ് ഫ്രീസർ (2 എണ്ണം)	വിശദാംശങ്ങൾ ലഭ്യമല്ല	450000.00	02.04.2015	നിലവിലുള്ള കെട്ടിടത്തിൽ ബ്ലഡ് കമ്പോണന്റ് സെപ്പറേഷൻ യൂണിറ്റിനുള്ള സ്ഥലം ലഭ്യമല്ല.
		പ്ലാസ്മ താവിങ് ബാത്ത്	വിശദാംശങ്ങൾ ലഭ്യമല്ല	100000.00	18.06.2015	
		ലാമിനാർ എയർ ഫ്ലോ കാബിനറ്റ്	വിശദാംശങ്ങൾ ലഭ്യമല്ല	65374.00	07.07.2017	
		പ്ലേറ്റ്ലെറ്റ് അജിറ്റേറ്റർ	വിശദാംശങ്ങൾ ലഭ്യമല്ല	173949.49	07.07.2017	
		ക്രയോ സെൻട്രിഫ്യൂജ്	വിശദാംശങ്ങൾ ലഭ്യമല്ല	2900000.00	07.05.2015	
ആലപ്പുഴ	ഡി.എച്ച്. മാവേലിക്കര	ബ്ലഡ് കളക്ഷൻ മോണിറ്റർ	3	271018.00	10.2013	അടിസ്ഥാന സൗകര്യം തയ്യാറായിട്ടില്ല
		ബ്ലഡ് ഡോണർ കൗച്ച്	3	421024.00		
		വി.ഡി.ആർ.എൽ റോട്ടേറ്റർ	1	12781.00		
		ഹോട്ട് എയർ ഓവൻ	1	19223.00		
		ഇൻക്യുബേറ്റർ	1	30819.00		
		വാട്ടർ ബാത്ത്	1	141805.00		
	പി.എച്ച്.സി പത്തിയൂർ	സെമി ഓട്ടോ അനലൈസർ	1	67998.00	08.2015	ലാബ് ടെക്നീഷ്യനില്ല
		കൊളോറി മീറ്റർ	1	9823.30		
		സെൻട്രിഫ്യൂജ്	1	5722.50		
		ബൈനോക്കുലർ, മൈക്രോസ്കോപ്പ്	1	28825.40		
		ഹോട്ട് എയർ ഓവൻ	1	17685.50		
		വാട്ടർ ബാത്ത്	1	8307.60		
		നീഡിൽ ഡിസ്ട്രോയർ	1	5250.00		
		മൈക്രോപിപറ്റ്	1	24496.50		
	സി.എച്ച്.സി മുഹമ്മ	ജനറേറ്റർ	1	29500.00	06.03.2017	

കേടുപാടുകൾ തീർക്കാനായി വച്ചിരിക്കുന്ന ഉപകരണങ്ങൾ

സ്ഥാപനങ്ങൾ	ഉപകരണം	തുക (₹)	നിഷ്ക്രിയമായ തീയതി	
ജനറൽ ആശുപത്രി				
ജി.എച്ച് മഞ്ചേരി	വാക്യൂം ക്ലീനർ	4978	01.04.2017	
	നെബുലൈസിങ് മെഷീൻ	2507	01.02.2017	
	ഡെന്റൽ ലെയ്ത്ത്	8000	01.02.2017	
	ഡെന്റൽ ചെയർ	100000	10.04.2014	
	ഗ്യാസ് സ്റ്റൗ	3000	18.01.2016	
	ഇ.സി.ജി മെഷീൻ (മാജിക് ആർ 2)	43000	20.03.2016	
	സി.ആം	1145000	01.2016	
	പൾസ് ഓക്സിമീറ്റർ (2)	5277	23.05.2017	
	നീഡിൽ ബേണർ	340		
	ബി.പി.അപ്പാരറ്റസ്	750		
	ഫോട്ടോതെറാപ്പി (4)	27532	05.06.2015	
	വാമർ	27500	10.10.2015	
സി പാപ്പ് വെന്റിലേറ്റർ	84040			
ജില്ലാ ആശുപത്രികൾ				
വടക്കാഞ്ചേരി	ഇ.സി.ജി	വിശദാംശങ്ങൾ ലഭ്യമല്ല	വിശദാംശങ്ങൾ ലഭ്യമല്ല	
	പൾസ് ഓക്സിമീറ്റർ	വിശദാംശങ്ങൾ ലഭ്യമല്ല	വിശദാംശങ്ങൾ ലഭ്യമല്ല	
	ജനറേറ്റർ	വിശദാംശങ്ങൾ ലഭ്യമല്ല	വിശദാംശങ്ങൾ ലഭ്യമല്ല	
മാനന്തവാടി	ഫീറ്റൽ ഡോപ്പ്ളർ	7500	06.2017	
	സ്റ്റെറിലൈസർ	7000	01.2017	
ടി.എച്ച്.ക്യൂ.എച്ച്				
തിരുങ്ങാടി	സി.പാപ്പ്	25000	01.01.2017	
	ഡിഫിബ്രില്ലേറ്റർ	177000	01.01.2017	
	ഡെർമറ്റോളജി ഫോട്ടോതെറാപ്പി	74500	10.03.2017	
	പൾസ് ഓക്സിമീറ്റർ	37225	01.2017	
	ബി.പി അപ്പാരറ്റസ്	323	02.2017	
	ഓപ്പറേറ്റിങ് മൈക്രോസ്കോപ്പ്	646000	12.2016	
	സ്റ്റീച്ചിംഗ് നെർവ് ലൊക്കേറ്റർ	വിശദാംശങ്ങൾ ലഭ്യമല്ല	01.2017	
	ഇ.എൻ.ടി മൈക്രോസ്കോപ്പ് വിത്ത് എൻഡോസ്കോപ്പ്	വിശദാംശങ്ങൾ ലഭ്യമല്ല	01.12.2016	
	ബി.പി.അപ്പാരറ്റസ്	1502	05.04.2017	
	ഫീറ്റൽ ഡോപ്പ്ളർ	2500	16.05.2017	
	സക്ഷൻ അപ്പാരറ്റസ്	8726	03.04.2017	
	റേഡിയന്റ് വാർമർ	23256	06.04.2017	
	പുതുക്കാട്	ഇ.സി.ജി മെഷീൻ	വിശദാംശങ്ങൾ ലഭ്യമല്ല	17.12.2016
	സി.എച്ച്.സി			
പുരുന്നൂർ വയനാട്	പൾസ് ഓക്സിമീറ്റർ	വിശദാംശങ്ങൾ ലഭ്യമല്ല	വിശദാംശങ്ങൾ ലഭ്യമല്ല	
	ജനറേറ്റർ	വിശദാംശങ്ങൾ ലഭ്യമല്ല	വിശദാംശങ്ങൾ ലഭ്യമല്ല	
മേപ്പാടി, വയനാട്	ഇ.സി.ജി മെഷീൻ	വിശദാംശങ്ങൾ ലഭ്യമല്ല	03.10.2015	
വെട്ടം, മലപ്പുറം	ഓട്ടോ ക്ലേവ്	വിശദാംശങ്ങൾ ലഭ്യമല്ല	20.02.2017	
	ഇ.സി.ജി മെഷീൻ	വിശദാംശങ്ങൾ ലഭ്യമല്ല	10.01.2017	
വേങ്ങര, മലപ്പുറം	റേഡിയന്റ് ഫീറ്റ് വാർമർ 2	15000	01.2010	
	ഫോട്ടോതെറാപ്പി	8000	01.2010	
	ഇ.സി.ജി മെഷീൻ	21814	01.2010	
പി.എച്ച്.സി				
ചെതലയം, വയനാട്	ഫോഗിങ് മെഷീൻ	15000	30.03.2016	

കേടുപാടുകൾ തീർക്കാൻ സാധിക്കാതെ നിഷ്ക്രിയമായിരിക്കുന്ന ഉപകരണങ്ങൾ

സ്ഥാപനങ്ങൾ	ഉപകരണം	തുക (₹ ത്)	നിഷ്ക്രിയമായ തീയതി
ജനറൽ ആശുപത്രി			
മഞ്ചേരി	ഡെന്റൽ ലെയ്ത്ത്	8000	06.2015
	ഇ.സി.ജി മെഷീൻ കാർഡിയാർട്ട് 108 (3 എണ്ണം)	27000	25.05.2012
	മെഡ്മാർക്ക് സിജി 42 എസ്	30000	10.11.2011
	ബോയിൽസ് അപ്പാരറ്റസ് (3 എണ്ണം)	52990	01.2016

സ്ഥാപനങ്ങൾ	ഉപകരണം	തുക (₹ ൽ)	നിഷ്ക്രിയമായ തീയതി
	ഇലക്ട്രോണിക് വേയിങ്ങ് മെഷീൻ	4750	2016
	ലേബർ കോട്ട് (2 എണ്ണം)	13250	20.04.2017
	വാക്യൂം എക്സ്ട്രാക്റ്റർ (2 എണ്ണം)	4750	20.12.2014
	500 എം.എ എക്സ്പ്രസ് മെഷീൻ	787500	20.10.2015
	ബി.പി.അപ്പാരറ്റസ്	750	15.05.2016
	സ്റ്റേനിയോസ്കോപ്പ്	1500	08.10.2010
	റെഫ്രിജറേറ്റർ	12000	10.2014
	ഡിപ്ലി ഫ്രീസർ	55244	06.2013
ജില്ലാ ആശുപത്രി			
മാനന്തവാടി	സക്ഷൻ അപ്പാരറ്റസ്	10500	വിശദാംശങ്ങൾ ലഭ്യമല്ല
	ഒ2 ഫ്ലോ മീറ്റർ	1300	വിശദാംശങ്ങൾ ലഭ്യമല്ല
	സ്റ്റേനിയോസ്കോപ്പ്	700	വിശദാംശങ്ങൾ ലഭ്യമല്ല
	ബി.പി.അപ്പാരറ്റസ്	1800	വിശദാംശങ്ങൾ ലഭ്യമല്ല
	ഹീറ്റൽ ഡോപ്പർ	15000	വിശദാംശങ്ങൾ ലഭ്യമല്ല
	ക്രയോ കോട്ടറി	വിശദാംശങ്ങൾ ലഭ്യമല്ല	വിശദാംശങ്ങൾ ലഭ്യമല്ല
	സ്പോർട്ട് ലൈറ്റ്	30000	വിശദാംശങ്ങൾ ലഭ്യമല്ല
	അംബു ബാഗ് (അഡൽറ്റ്)	2250	വിശദാംശങ്ങൾ ലഭ്യമല്ല
	നീഡിൽ കട്ടർ	6500	വിശദാംശങ്ങൾ ലഭ്യമല്ല
	വേയിങ്ങ് മെഷീൻ	1000	വിശദാംശങ്ങൾ ലഭ്യമല്ല
	ആർട്ടറി ഫോർസെപ്പ്സ്	150	വിശദാംശങ്ങൾ ലഭ്യമല്ല
	കൃത്രിക	140	വിശദാംശങ്ങൾ ലഭ്യമല്ല
	ഇലക്ട്രിക് സ്റ്റേനിയോസ്കോപ്പ്	7000	വിശദാംശങ്ങൾ ലഭ്യമല്ല
	നെബുലൈസർ	2300	വിശദാംശങ്ങൾ ലഭ്യമല്ല
	ഇലക്ട്രോണിക് വേയിങ്ങ് മെഷീൻ	2000	വിശദാംശങ്ങൾ ലഭ്യമല്ല
	എക്സ്പ്രസ്-റേ വ്യൂവർ	10000	വിശദാംശങ്ങൾ ലഭ്യമല്ല
	നീഡിൽ ഡിസ്ട്രോയർ	6500	വിശദാംശങ്ങൾ ലഭ്യമല്ല
	വീൽ ചെയർ	6500	വിശദാംശങ്ങൾ ലഭ്യമല്ല
	സ്ട്രെച്ചർ ട്രോളി	4000	വിശദാംശങ്ങൾ ലഭ്യമല്ല
	എക്സാമിനേഷൻ ടേബിൾ	4000	വിശദാംശങ്ങൾ ലഭ്യമല്ല

പ്രവർത്തിപ്പിക്കാൻ ആളില്ലാതെ വെറുതെ വച്ചിരിക്കുന്ന ഉപകരണങ്ങൾ

സ്ഥാപനങ്ങൾ	ഉപകരണം	തുക (₹)	നിഷ്ക്രിയമായ തീയതി	
ജനറൽ ആശുപത്രി	മഞ്ചേരി	സ്പോർട്ട് വെൽഡർ	8000	27.05.2016
		ഇൻഫ്യൂഷൻ പമ്പ്	2700	വിശദാംശങ്ങൾ ലഭ്യമല്ല
ജില്ലാ ആശുപത്രി	മാനന്തവാടി	ഹീറ്റൽ ഡോപ്പ്റ്റർ	15000	വിശദാംശങ്ങൾ ലഭ്യമല്ല
സി.എച്ച്.സി	പുൽപ്പള്ളി	ഇ.സി.ജി മെഷീൻ	2339	05.09.2013
		ഇ.സി.ജി മെഷീൻ	21814	23.08.2012
		അനസ്തേഷ്യ കിറ്റ്	വിശദാംശങ്ങൾ ലഭ്യമല്ല	29.10.2008
		വാക്യൂം എക്സ്ട്രാക്റ്റർ	വിശദാംശങ്ങൾ ലഭ്യമല്ല	23.10.2008
ടി.എച്ച്.ക്യു.എച്ച്	പുതുക്കാട്	ഡയാതെർമി	വിശദാംശങ്ങൾ ലഭ്യമല്ല	01.04.2013

അനുബന്ധം 2.9

ലബോറട്ടറി/രോഗനിർണ്ണയ കേന്ദ്രങ്ങളുടെ ലഭ്യതക്കുറവ്

(സൂചന: ഖണ്ഡിക 2.12.6; പുറം: 44)

(i) പി.എച്ച്.സികൾ നടത്തേണ്ട പരിശോധനകളുടെ എണ്ണം - 11

ജില്ല	ലാക്ഷണിക പരിശോധന നടത്തിയ സ്ഥാപനങ്ങളുടെ എണ്ണം	ലാബിന്റെ ലഭ്യതയില്ലായ്മ	പരിശോധനകളുടെ ലഭ്യതയില്ലായ്മ
വയനാട്	8	4	2 - 8
മലപ്പുറം	8	4	5 - 8
തൃശ്ശൂർ	8	5	6 - 8
ആലപ്പുഴ	8	6	6 - 9

(ii) സി.എച്ച്.സികൾ നടത്തേണ്ട പരിശോധനകളുടെ എണ്ണം - 36

ജില്ല	ലാക്ഷണിക പരിശോധന നടത്തിയ സ്ഥാപനങ്ങളുടെ എണ്ണം	പരിശോധനകളുടെ ലഭ്യതയില്ലായ്മ
വയനാട്	4	9 - 21
മലപ്പുറം	4	18 - 25
തൃശ്ശൂർ	4	15 - 27
ആലപ്പുഴ	4	15 - 25

(iii) ടി.എച്ച്/ടി.എച്ച്.ക്യൂ.എച്ചുകൾ നടത്തേണ്ട പരിശോധനകളുടെ എണ്ണം - 51

ജില്ല	ലാക്ഷണിക പരിശോധന നടത്തിയ സ്ഥാപനങ്ങളുടെ എണ്ണം	പരിശോധനകളുടെ ലഭ്യതയില്ലായ്മ
വയനാട്	2	11-ഉം 15 -ഉം
മലപ്പുറം	2	11-ഉം 23 -ഉം
തൃശ്ശൂർ	2	22-ഉം 36-ഉം
ആലപ്പുഴ	2	20-ഉം 21-ഉം

(iv) ഡി.എച്ച് നടത്തേണ്ട പരിശോധനകളുടെ എണ്ണം - 97

ജില്ല	ലാക്ഷണിക പരിശോധന നടത്തിയ സ്ഥാപനങ്ങളുടെ എണ്ണം	പരിശോധനകളുടെ ലഭ്യതയില്ലായ്മ
വയനാട്	1	51
മലപ്പുറം	1	59
തൃശ്ശൂർ	1	63
ആലപ്പുഴ	1	60

(v) ജി.എച്ച് നടത്തേണ്ട പരിശോധനകളുടെ എണ്ണം - 97

ജില്ല	ലാക്ഷണിക പരിശോധന നടത്തിയ സ്ഥാപനങ്ങളുടെ എണ്ണം	പരിശോധനകളുടെ ലഭ്യതയില്ലായ്മ
വയനാട്	1	60
മലപ്പുറം	1	32
തൃശ്ശൂർ	1	63
ആലപ്പുഴ	1	54

അനുബന്ധം 2.10

റേഡിയേഷൻ ഉപകരണങ്ങളുടെ ദൗർലഭ്യം

(സൂചിക: ഖണ്ഡിക 2.12.7; പുറം: 44)

ക്രമ നമ്പർ	സ്ഥാപനത്തിന്റെ പേര്	റേഡിയോ ആക്ടീവ് ഉപകരണങ്ങളുടെ ആകെ എണ്ണം	എ.ഇ.ആർ.ബി ലൈസൻസ്/ രജിസ്ട്രേഷൻ ഇല്ലാതെ പ്രവർത്തിക്കുന്ന റേഡിയോ ആക്ടീവ് ഉപകരണങ്ങളുടെ എണ്ണം	ക്യൂ.എ നടത്താത്ത ഉപകരണങ്ങളുടെ എണ്ണം	ടൈംപിളാളികൾക്ക് ടി.എൽ.ഡി. ബാൽജ് നൽകിയിട്ടുണ്ടോ
1.	ഡി.എച്ച്. മാവേലിക്കര	2	2 (എക്സ്-റേ ആന്റ് സി ആം)	2	ഇല്ല
2.	സി.എച്ച്.സി, മുതുകുളം	1	1 (എക്സ്-റേ)	1	ഇല്ല
3.	സി.എച്ച്.ക്യൂ.എച്ച്, കായംകുളം	1	1	1	ഇല്ല
4.	ജി.എച്ച്, ആലപ്പുഴ	8	0	0	അതെ
5.	സി.എച്ച്. തുറവൂർ	1	0	0	അതെ
6.	സി.എച്ച്.ക്യൂ.എച്ച്. സുൽത്താൻ ബത്തേരി	1	1	1	അതെ
7.	സി.എച്ച്.ക്യൂ.എച്ച്, വൈത്തിരി	1	0	0	അതെ
8.	ഡി.എച്ച്.മാനന്തവാടി	2	1	0	അതെ
9.	ജി.എച്ച്, കൽപ്പറ്റ	1	1	0	ഇല്ല (സ്ഥാപിച്ചില്ല)
10.	ഡി.എച്ച്. തിരുർ	3	2	0	അതെ
11.	സി.എച്ച്.ക്യൂ.എച്ച്. പൊന്നാനി	3	3	0	അതെ
12.	സി.എച്ച്.ക്യൂ.എച്ച്, തിരുരങ്ങാടി	3	3	3	ഇല്ല
13.	ജി.എച്ച്. തൃശ്ശൂർ	1	0	0	അതെ
14.	ഡി.എച്ച്. വടക്കാഞ്ചേരി	1	1	1	അതെ
15.	സി.എച്ച്.ക്യൂ.എച്ച്. കൊടുങ്ങല്ലൂർ	1	0	1	ഇല്ല
ആകെ		30	16	10	

അനുബന്ധം 2.11

തീർപ്പാകാതെ ശേഷിക്കുന്ന മുൻകൂറുകൾ

(സൂചിക: ഖണ്ഡിക 2.13.4; പുറം: 50)

ക്രമ നമ്പർ	അഡ്വാൻസ് നൽകപ്പെട്ട ആൾ	തീയതി	അഡ്വാൻസ് (₹)
2010 - 2011			
1.	സ്റ്റേറ്റ് പ്രോഗ്രാം മാനേജർ (അഡ്മിനിസ്ട്രേഷൻ ആന്റ് ട്രെയിനിംഗ്)	06.03.2010	5,000
2.	ഡോ. രതൻ ഖേൽക്കർ, ഡയറക്ടർ	11.2010	39,000
ആകെ			44,000
2012 - 2013			
3.	ഇന്റഗ്രേറ്റഡ് ഡീസീസ് സർവ്വീസ് പ്രോഗ്രാം	11.12.2012	50,00,000
ആകെ			50,00,000
2013 - 2014			
4.	ഡോ.സുനിൽ	19.03.2014	20,000
2014 - 2015			
5.	സ്റ്റേറ്റ് ഹെൽത്ത് റിസോഴ്സ് സെന്റർ	30.01.2014	7,87,722
ആകെ			8,07,722
2015 - 2016			
6.	സ്റ്റേറ്റ് ഹെൽത്ത് റിസോഴ്സ് സെന്റർ	27.08.2015	4,25,000
ആകെ			4,25,000
2016 -2017			
7.	നാഷണൽ മെന്റൽ ഹെൽത്ത് പ്രോഗ്രാം	13.04.2016	10,00,000
8.	കിസ് കേരള	15.10.2016	3,20,000
9.	സ്റ്റേറ്റ് ഹെൽത്ത് റിസോഴ്സ് സെന്റർ	19.11.2016	7,77,728
ആകെ			20,97,728
മൊത്തം			83,74,450

അനുബന്ധം 3.1

തീർപ്പാക്കാതെ ബാക്കി നിൽക്കുന്ന ഇൻസ്പെക്ഷൻ റിപ്പോർട്ടുകൾ/ഖണ്ഡികകൾ

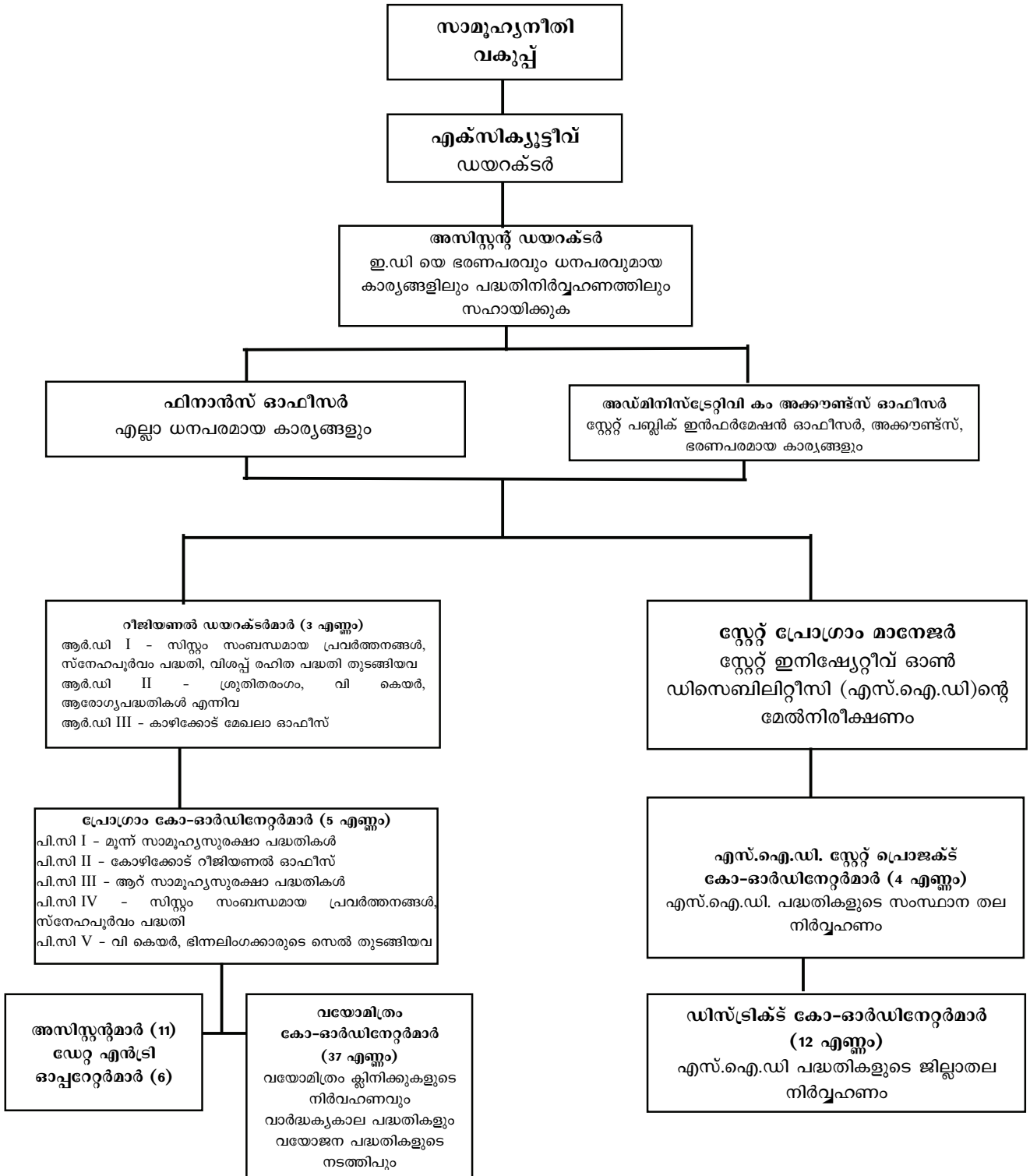
(സൂചന: ഖണ്ഡിക 3.16; പ്ലാൻ: 84)

വർഷവും ഐ.ആർ നമ്പറും	ഭാഗം II എ ഖണ്ഡികകളുടെ എണ്ണം	ഭാഗം II ബി ഖണ്ഡികകളുടെ എണ്ണം	മറുപടി ലഭിക്കാത്ത ഖണ്ഡികകളുടെ എണ്ണം
2008-09 ഐ.ആർ/8-2805	2	0	0
2009-10 ഐ.ആർ /8-2908	0	12	0
2010-11 ഐ.ആർ /8-3206	0	11	0
2011-12 & 2012-13 ഐ.ആർ /8-3285	0	25	25
2013-14 ഐ.ആർ /8-3412	0	23	0
2014-15 & 2015-16 ഐ.ആർ /8-3649	0	17	0
ആകെ	2	88	25

അനുബന്ധം 4.1

സോഷ്യൽ സെക്ടറിറ്റി മിഷന്റെ ഘടനനില

(സൂചിക: ഖണ്ഡിക 4.2; പ്ലാനം: 87)



അനുബന്ധം 4.2

കേരള സർക്കാർ ഫണ്ടുകളുടെ 2012-17 കാലയളവിലെ പദ്ധതി പ്രകാരമുള്ള വരവു ചെലവുകൾ

(സൂചിക: ഖണ്ഡിക 4.7; പ്ലാം. 75)

(₹ കോടിയിൽ)

ക്രമ നമ്പർ	പദ്ധതി	2012-13		2013-14		2014-15		2015-16		2016-17		ആകെ	
		വരവ്	ചെലവ്	വരവ്	ചെലവ്	വരവ്	ചെലവ്	വരവ്	ചെലവ്	വരവ്	ചെലവ്	വരവ്	ചെലവ്
1.	ആശ്വാസകിരണം	15.00	24.79	20.00	34.41	23.00	46.31	45.00	35.44	47.00	65.76	150.00	206.71
2.	സ്നേഹസ്പർശം	1.00	0.95	1.00	1.88	1.50	2.39	2.30	2.68	2.50	2.16	8.30	10.06
3.	സ്നേഹസാന്ത്വനം	27.88	26.37	12.85	8.80	9.00	10.04	9.50	10.46	10.00	10.11	69.23	65.78
4.	സ്നേഹപൂർവ്വം	0.50	0.37	2.25	3.55	17.00	8.41	28.00	40.03	18.00	28.47	65.75	80.83
5.	വയോമിത്രം	4.00	3.50	5.00	4.64	7.00	6.64	4.89	7.30	10.92	9.28	31.81	31.36
6.	താലോലം	5.00	5.64	6.00	7.44	7.00	7.13	7.00	7.65	1.51	10.51	26.51	38.38
7.	കാൻസർ സുരക്ഷ	5.00	5.14	6.00	4.82	7.00	5.52	7.50	5.50	1.51	9.49	27.01	30.47
8.	ഹങ്കർ ഫ്രീ	0.60	0.90	1.40	2.29	1.80	2.74	1.90	2.44	2.54	1.91	8.24	10.28
9.	ശ്രുതിതരംഗം	6.00	6.77	10.00	9.99	10.00	6.32	10.00	7.50	10.00	3.60	46.00	34.18
10.	കെയർഗിവേഴ്സ്	0.30	0.32	1.50	1.06	2.00	1.95	2.00	1.44	2.00	3.28	7.80	8.05
11.	സമാശ്വാസം	0.00	0.00	36.57	35.08	0.00	5.46	0.00	6.55	0.00	5.68	36.57	52.77
12.	സ്റ്റേറ്റ് ഇനിഷ്യേറ്റീവ് ഓൺ ഡിസബിലിറ്റി ¹⁸³	1.00	0.50	38.49	1.04	33.60	7.63	6.64	8.52	25.68	28.17	105.41	45.86
13.	കാരുണ്യ പദ്ധതി ¹⁸⁴ നിക്ഷേപ	0.00	0.00	0.00	0.00	0.00	0.00	0.00	0.00	0.00	0.00	0.00	0.00
14.	വീ കെയർ	0.00	0.00	0.00	0.00	2.00	0.26	6.00	0.56	1.00	0.92	9.00	1.74
	ആകെ	66.28	75.25	141.06	115.00	120.90	110.80	130.73	136.07	132.66	179.33	591.63	616.46

(₹ കോടിയിൽ)

വിവരണം	പദ്ധതികളുടെ പേര്	പദ്ധതികളുടെ എണ്ണം	അധിക/കുറവ് തുക
വരവിനൊക്കെയും ചെലവുള്ള പദ്ധതികൾ	ആശ്വാസകിരണം സ്നേഹസ്പർശം സ്നേഹപൂർവ്വം താലോലം കാൻസർ സുരക്ഷ ഹങ്കർ ഫ്രീ കെയർഗിവേഴ്സ് സമാശ്വാസം	8	107.37
വരവിനൊക്കെയും ചെലവ് കുറവുള്ള പദ്ധതികൾ	സ്നേഹസാന്ത്വനം വയോമിത്രം ശ്രുതിതരംഗം സ്റ്റേറ്റ് ഇനിഷ്യേറ്റീവ് ഓൺ ഡിസബിലിറ്റി വീ കെയർ	5	82.53

¹⁸³ ഡിസബിലിറ്റി സർട്ടിഫിക്കേഷൻ ക്യാമ്പിനും ഡിസബിലിറ്റി സർവ്വേയ്ക്കുമുൾപ്പെടെയുള്ള വരവു ചെലവുകൾ.

¹⁸⁴ പൊതുജനങ്ങളിൽ നിന്നുമുള്ള സംഭാവനകൾ കൊണ്ട് നടപ്പിലാക്കുന്ന പദ്ധതിയാണ് കാരുണ്യ ഡെപ്പോസിറ്റ് പദ്ധതി, പദ്ധതിയ്ക്ക് സർക്കാർ ഫണ്ടുകൾ ലഭിച്ചിട്ടില്ല.

അനുബന്ധം 4.3

ആശ്വാസകിരണം പദ്ധതിയുടെ സാമ്പത്തിക സഹായം മരണപ്പെട്ട രോഗികളുടെ കൈർഗ്ഗിവാർമാർക്ക് ക്രമവിരുദ്ധമായി വിതരണം ചെയ്തത് സംബന്ധിച്ച വിവരണം

(സൂചിക: ഖണ്ഡിക 4.10.3; പ്ലാൻ 84)

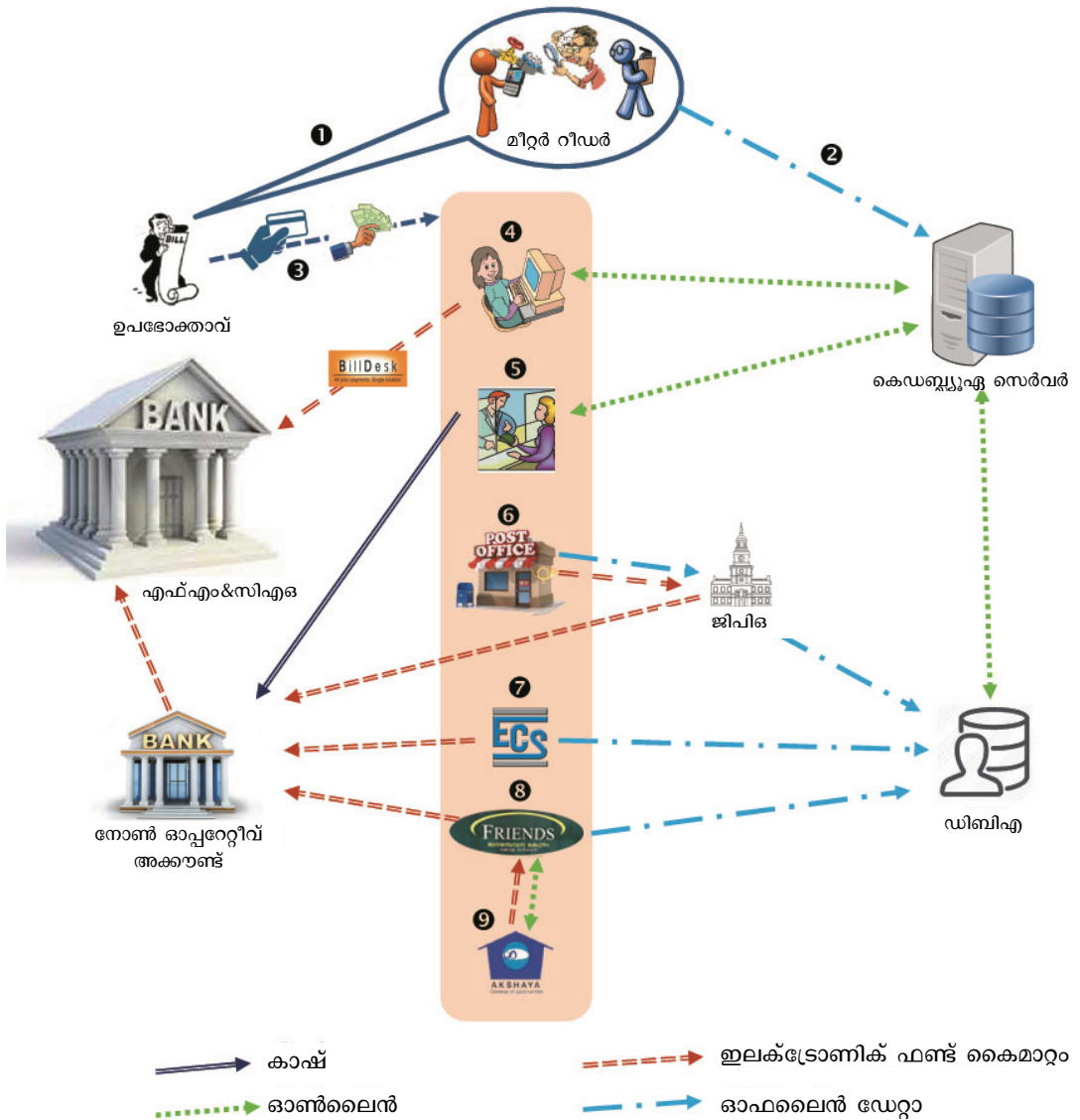
ക്രമ നമ്പർ	രോഗിയുടെ പേര്	പഞ്ചായത്തിന്റെ പേര്	രോഗിയുടെ മരണ തീയതി	പണം കൊടുത്തത് ഏതു മാസം വരെ	കുടുതൽ നൽകിയ മാസങ്ങളുടെ എണ്ണം	അധികമായി കൊടുത്ത തുക ¹⁸⁵ (₹)
1.	മൊഹമ്മദ് എ.കെ	കടലുണ്ടി	23.03.2015	ഡിസംബർ 2015	9	4725
2.	അലവി സി	മഞ്ചേരി	24.01.2015	ഡിസംബർ 2015	11	5775
3.	ഖദീജ ബി.പി	നരിക്കുനി	12.09.2015	ഡിസംബർ 2015	3	1575
4.	മാധവി	അത്തോളി	29.09.2016	മാർച്ച് 2017	6	3525
5.	പാർവതി അമ്മ	ഉളേളരി	12.08.2016	മാർച്ച് 2017	7	4050
6.	ശിവന്യ ബിജു	പിണറായി	25.08.2016	മാർച്ച് 2017	7	4050
7.	അബ്ദുള്ള കോയ	നെന്മാണ്ട	07.09.2015	ഡിസംബർ 2015	3	1575
8.	ഉണ്ണിയാത്ത	കക്കൂർ	15.07.2016	മാർച്ച് 2017	8	4575
9.	ബാലൻ പി	മുഴപ്പിലങ്ങാടി	01.04.2016	മാർച്ച് 2017	11	6150
10.	കല്യാണി പി	പരിയാരം	28.07.2016	മാർച്ച് 2017	8	4575
11.	മറിയമ്മ	പുതൂർ	05.08.2015	ഡിസംബർ 2015	4	2100
12.	അമ്മദ്	ചെറുവണ്ണൂർ	06.09.2015	ഡിസംബർ 2015	3	1575
13.	കുഞ്ഞിരാമൻ	ചെറുവണ്ണൂർ	30.07.2015	ഡിസംബർ 2015	5	2625
14.	നാരായണി	തിരുവള്ളൂർ	07.08.2015	ഡിസംബർ 2015	4	2100
15.	സൗമിനി	കടലുണ്ടി	01.03.2015	ഡിസംബർ 2015	9	4725
			ആകെ			53700

¹⁸⁵ ഒക്ടോബർ 2016 വരെ ₹525 പ്രതിമാസം എന്ന നിരക്കിലും, നവംബർ 2016 മുതൽ ₹600 പ്രതിമാസം എന്ന നിരക്കിലും കൊടുത്ത തുക.

അനുബന്ധം 5.1

ഡേറ്റായുടെയും പണത്തിന്റെയും പ്രവാഹം വ്യക്തമാക്കുന്ന ചാർട്ട്

(പരാമർശം: ഖണ്ഡിക 5.5; പേജ്: 121)



- 1 വാട്ടർ മീറ്റർ റീഡർ (ഹാൻഡ് ഹെൽഡ്/മാനுவൽ). ഉപഭോക്താവിന് ബില്ലി് നൽകുന്നു.
- 2 റീഡിങ് കൈഡബ്ല്യുഎ സെർവറിൽ രേഖപ്പെടുത്തുന്നു.
- 3 ഉപഭോക്താവ് ബിൽ തുക ഒടുക്കുന്നു (ഓൺലൈൻ, കാഷ്കൗണ്ടർ, പോസ്റ്റ് ഓഫീസ്, ഈസിഎസ്, ഫ്രണ്ട്സ്, അക്ഷയ തുടങ്ങിയവയിലൂടെ).
- 4 ഓൺലൈൻ പണമടവ്: എഫ്എം&സിഎസായുടെ ബാങ്ക് അക്കൗണ്ടിലേക്ക് നേരിട്ടുള്ള ഇലക്ട്രോണിക് ഫണ്ട് കൈമാറ്റം (ഈഎഫ്ടി); കൈഡബ്ല്യുഎ സെർവറിലേക്കുള്ള ഓൺലൈൻ ഡേറ്റാ കൈമാറ്റം.
- 5 കാഷ് കൗണ്ടർ: നോൺ ഓപ്പറേറ്റീവ് അക്കൗണ്ടിലേക്കുള്ള (എൻഓപി അക്കൗണ്ട്) കാഷ് അടവ്; കൈഡബ്ല്യുഎ സെർവറിലേക്കുള്ള ഓൺലൈൻ ഡേറ്റാ കൈമാറ്റം.
- 6 പോസ്റ്റ്ഓഫീസ് വഴിയുള്ള പണമടയ്ക്കൽ: എൻഓപി അക്കൗണ്ടിലേക്ക് ജിപിഒയിലൂടെയുള്ള ഈഎഫ്ടി; ജിപിഒയിലൂടെ ഡേറ്റാബേസ് അഡ്മിനിസ്ട്രേറ്റർക്ക് (ഡിബിഎ) ഓഫ്ലൈനായുള്ള ഡേറ്റാ കൈമാറ്റം
- 7 ഈസിഎസ് പണമടവ്: ഉപഭോക്താവിന്റെ ബാങ്ക് അക്കൗണ്ടിൽ നിന്നും എൻഓപി അക്കൗണ്ടിലേക്കുള്ള ഈഎഫ്ടി; ഡിബിഎയ്ക്കുള്ള ഓഫ്ലൈൻ ഡേറ്റാ കൈമാറ്റം
- 8 ഫ്രണ്ട്സ് സെന്റർ വഴിയുള്ള പണമടയ്ക്കൽ: എൻഓപി അക്കൗണ്ടിലേക്കുള്ള ഇഎഫ്ടി; ഡിബിഎയ്ക്കുള്ള ഓഫ്ലൈൻ ഡേറ്റാ കൈമാറ്റം.
- 9 അക്ഷയസെന്റർ വഴിയുള്ള പണമടയ്ക്കൽ: ഫ്രണ്ട്സ് വഴി എൻഓപി അക്കൗണ്ടിലേയ്ക്കുള്ള ഇഎഫ്ടി; ഫ്രണ്ട്സ് സെർവറിലേയ്ക്കുള്ള ഓൺലൈൻ ഡേറ്റാ കൈമാറ്റം. പ്രസ്തുത ഡേറ്റാ ഡിബിഎയ്ക്ക് ഓഫ്ലൈൻ ആയി കൈമാറ്റം ചെയ്യപ്പെടുന്നു..

അനുബന്ധം 5.2

2014 ഒക്ടോബർ 1 മുതൽ പ്രാവല്യത്തിൽ വന്ന പുതുക്കിയ വെള്ളക്കര നിരക്ക്

(പരാമർശം: ഖണ്ഡിക 5.17.1-ഉം 5.17.2-ഉം; പേജ്: 137-ഉം 138-ഉം)

ഉപഭോക്താവിന്റെ വിഭാഗം	മാസ ഉപഭോഗം	2014 ഒക്ടോബർ 1 മുതലുള്ള നിരക്ക്
ഗാർഹികം	5 കെഎൽ വരെ	കെഎല്ലിന് ₹ 4 ഏറ്റവും കുറഞ്ഞത് ₹ 20
	5 കെഎൽ മുതൽ 10 കെഎൽ വരെ	₹ 20 ഉം 5 കെഎല്ലിൽ കൂടുതലുള്ളതിന് കെഎല്ലിന് ₹ 4ഉം വീതവും
	10 കെഎല്ലിൽ കൂടുതലും 15 കെഎല്ലിനു താഴെയും	₹ 40-ഉം 10 കെഎല്ലിൽ കൂടുതലുള്ളതിന് കെഎല്ലിന് ₹ 5 വീതവും
	15 കെഎല്ലിൽ കൂടുതലും 20 കെഎല്ലിനു താഴെയും	മൊത്തം ഉപഭോഗത്തിൽ കെഎല്ലിന് ₹ 6 വീതം
	20 കെഎല്ലിൽ കൂടുതലും 25 കെഎല്ലിനു താഴെയും	മൊത്തം ഉപഭോഗത്തിൽ കെഎല്ലിന് ₹ 7 വീതം
	25 കെഎല്ലിൽ കൂടുതലും 30 കെഎല്ലിനു താഴെയും	മൊത്തം ഉപഭോഗത്തിൽ കെഎല്ലിന് ₹ 9 വീതം
	30 കെഎല്ലിൽ കൂടുതലും 40 കെഎല്ലിനു താഴെയും	മൊത്തം ഉപഭോഗത്തിൽ കെഎല്ലിന് ₹ 12 വീതം
	40 കെഎല്ലിൽ കൂടുതലും 50 കെഎല്ലിൽ താഴെയും	മൊത്തം ഉപഭോഗത്തിൽ കെഎല്ലിന് ₹ 14 വീതം
	50 കെഎല്ലിൽ കൂടുതൽ	₹ 700 ഉം 50 കെഎല്ലിൽ കൂടുതലുള്ളതിന് കെഎല്ലിന് ₹ 40 വീതവും
ഗാർഹികേതരം/സെപ്ഷ്യൽ	15 കെഎൽ വരെ	കെഎല്ലിന് 15 വീതം ചുരുങ്ങിയത് ₹ 150 ഉം സ്ഥിരം ചാർജ്ജ് ₹ 50 ഉം
	15 കെഎല്ലിൽ കൂടുതലും 30 കെഎൽ വരെ	₹ 225 ഉം 15 കെഎല്ലിൽ കൂടുതലുള്ളതിന് കെഎല്ലിന് ₹ 21 വീതവും ₹ 50 സ്ഥിരം ചാർജ്ജും
	30 കെഎല്ലിൽ കൂടുതൽ 50 കെഎൽ വരെ	₹ 540 ഉം 30 കെഎല്ലിൽ കൂടുതലുള്ളതിന് കെഎല്ലിന് ₹ 28 ഉം ₹ 50 സ്ഥിരം ചാർജ്ജും
	50 കെഎല്ലിൽ കൂടുതൽ	₹ 1100 ഉം 50 കെഎല്ലിൽ കൂടുതലുള്ളതിന് കെഎല്ലിന് 40ഉം സ്ഥിരംചാർജ്ജ് ₹ 80 ഉം
വ്യവസായികം	ഒരു മാസത്തെ ഉപഭോഗം	കെഎല്ലിന് ₹ 40 വീതം, ചുരുങ്ങിയത് ₹ 250 ഉം സ്ഥിരം ചാർജ്ജ് ₹ 150 ഉം

- 15 കെഎല്ലിൽ കുറവ് ഉപഭോഗമുള്ള ബിപിഎൽ കുടുംബങ്ങളിൽ നിന്നും വെള്ളക്കരം ഈടാക്കുന്നതല്ല.
- ഫ്ലാറ്റുകൾക്ക് നിലവിലുള്ള ഓരോ ഗാർഹിക യൂണിറ്റിനും ₹ 50 നിരക്കിൽ സ്ഥിരം ചാർജ്ജ്..
- സിവിറേജ് കണക്ഷൻ എടുത്തിട്ടുള്ള ഉപഭോക്താക്കൾ വെള്ളക്കരത്തിന്റെ 10 ശതമാനം നിരക്കിൽ സിവിറേജ് ചാർജ്ജ് ഒടുക്കേണ്ടതാണ്.

ഉറവിടം: (1) 25.9.2014 ലെ ജിഒ (എം.എസ്)നം.88/2014/ഡബ്ല്യുആർഡി
 (2) 30.09.2014 ലെ ജിഒ(എം.എസ്)നം: 92/2014/ഡബ്ല്യുആർഡി

അനുബന്ധം 6.1

എറണാകുളം ജില്ലയിലെ പെരുമ്പാവൂരിലെ എട്ട് പ്ലൈവുഡ് ഫാക്ടറികളിലെ പരിശോധനാ ദിവസത്തെ ഐ.എസ്.എം.ഡബ്ല്യു.കളുടെ എണ്ണം

(സൂചിക: ഖണ്ഡിക 6.2.3.1; പുറം: 162)

ക്രമ നമ്പർ	ഫാക്ടറിയുടെ പേര്	യൂണിറ്റുകളിൽ സൂക്ഷിച്ചിട്ടുള്ള പ്രകാരമുള്ള ഐ.എസ്.എം.ഡബ്ല്യു.കളുടെ എണ്ണം	രേഖകൾ	സമയക്രമ പരിശോധനാ ദിവസത്തെ ഐ.എസ്.എം.ഡബ്ല്യു.കളുടെ എണ്ണം
1.	നോവ പ്ലൈവുഡ്സ്, കുറ്റിപ്പാടം	15	(മസ്റ്റർ റോൾ പ്രകാരം)	40 (5 സ്ത്രീകൾ ഉൾപ്പെടെ)
2.	ഫിർദൗസ് പ്ലൈവുഡ്സ്, കുറ്റിപ്പാടം	11	(മസ്റ്റർ റോൾ പ്രകാരം)	25
3.	അപ്പോളോ പ്ലൈവുഡ്സ്, കുറ്റിപ്പാടം	20	(മസ്റ്റർ റോൾ പ്രകാരം)	35
4.	സുമി ഇൻഡസ്ട്രീസ്, കുന്നത്തുനാട്	19*		75 (11 സ്ത്രീകൾ ഉൾപ്പെടെ)
5.	സുബൈദ ഇൻഡസ്ട്രീസ്, കുന്നത്തുനാട്	19*		40
6.	ന്യൂ സ്റ്റാർ പ്ലൈവുഡ്സ്, കുറ്റിപ്പാടം		രേഖകൾ ലഭ്യമല്ല	65
7.	കമലിയ പ്ലൈവുഡ്സ്, കുറ്റിപ്പാടം		രേഖകൾ ലഭ്യമല്ല	50
8.	റോയൽ വെനീർസ്, അല്ലപ്ര പി.ഒ.		രേഖകൾ ലഭ്യമല്ല	21

*എ.എൽ.ഒ യോടൊപ്പം സംയുക്ത പരിശോധന നടത്തിയ സ്ഥലങ്ങളിൽ നിന്നും വാക്കാൽ ശേഖരിച്ച തെളിവുകളുടെ അടിസ്ഥാനത്തിൽ

അനുബന്ധം 6.2

സംയുക്ത പരിശോധന നടത്തിയ വേളയിൽ ഫാറം XV സൂക്ഷിക്കാതിരുന്ന നിർമ്മാണ സ്ഥലങ്ങൾ/ഫാക്ടറികൾ

(സൂചിക: ഖണ്ഡിക 6.2.4.1; പുറം: 167)

ക്രമ നമ്പർ	നിർമ്മാണസ്ഥലം/ഫാക്ടറിയുടെ പേര്	ജില്ലയുടെ പേര്
1.	ലുലു ഇന്റർനാഷണൽ മാൾ പ്രൊജക്ട്	തിരുവനന്തപുരം
2.	ടമരാ കൺസ്ട്രക്ഷൻസ	തിരുവനന്തപുരം
3.	അസറ്റ് ഹിൽ ക്രസ്റ്റ് തെയിംസ്	തിരുവനന്തപുരം
4.	മലബാർ ഗ്രാന്റ് സെഡാർ പ്രൊജക്ട്	തിരുവനന്തപുരം
5.	ലുലു ടെക് പാർക്ക്, കാക്കനാട്	എറണാകുളം
6.	ട്രാൻസ് ഏഷ്യ സൈബർ പാർക്ക്, ഇൻഫോപാർക്ക് ഫേസ് 2, കാക്കനാട്	എറണാകുളം
7.	നോവ പ്ലൈവുഡ്സ്, കുറ്റിപ്പാടം, പെരുമ്പാവൂർ	എറണാകുളം
8.	ഫിർദൗസ് പ്ലൈവുഡ്സ്, കുറ്റിപ്പാടം, പെരുമ്പാവൂർ	എറണാകുളം
9.	അപ്പോളോ പ്ലൈവുഡ്സ്, കുറ്റിപ്പാടം, പെരുമ്പാവൂർ	എറണാകുളം
10.	സുമി ഇൻഡസ്ട്രീസ്, കുന്നത്തുനാട്, പെരുമ്പാവൂർ	എറണാകുളം
11.	സുബൈദ ഇൻഡസ്ട്രീസ്, കുന്നത്തുനാട്, പെരുമ്പാവൂർ	എറണാകുളം
12.	ന്യൂ സ്റ്റാർ പ്ലൈവുഡ്സ്, കുറ്റിപ്പാടം, പെരുമ്പാവൂർ	എറണാകുളം
13.	കമാലിയ പ്ലൈവുഡ്സ്, കുറ്റിപ്പാടം, പെരുമ്പാവൂർ	എറണാകുളം
14.	റോയൽ വെനീർസ്, അല്ലുപ്ര പി.ഒ., പെരുമ്പാവൂർ	എറണാകുളം
15.	നെക്സോ ഫുട്ട് വെയർ പ്രൈ. ലി, ഫറോക്ക്	കോഴിക്കോട്
16.	ഫാൻഡലിയ ഫുട്ട് വെയർ പ്രൈ.ലി, ഫറോക്ക്	കോഴിക്കോട്
17.	സ്റ്റൈലോ ഇൗസി വാക്ക് പ്രൈ.ലി, ഫറോക്ക്	കോഴിക്കോട്
18.	മെ. ജെനിസിസ് ഇൻസ്റ്റിറ്റ്യൂട്ട് ഓഫ് മെഡിക്കൽ സയൻസസ് പ്രൈ.ലി, (ജി.ഐ.എം.എസ്.)	കണ്ണൂർ
19.	ആസ്റ്റർ മിംഗ്സ്	കണ്ണൂർ
20.	ധർമ്മശാല ഓഡിറ്റോറിയം ആന്റ് കൺവെൻഷൻ സെന്റർ	കണ്ണൂർ

അനുബന്ധം 6.3

ലക്ഷണിക പരിശോധന നടത്തിയ ജില്ലകളിലെ ഐ.എസ്.എം.ഡബ്ല്യു നിയമവും കേരള ഐ.എസ്.എം.ഡബ്ല്യു ചട്ടങ്ങളും പ്രകാരമുള്ള രജിസ്റ്ററുകളുടെയും റിട്ടേണുകളുടെയും സ്ഥിതി

(സൂചിക: ഖണ്ഡിക 6.2.5.2; പുറം: 172)

ക്രമ നമ്പർ	സൂക്ഷിക്കേണ്ട രജിസ്റ്ററുകളും റിട്ടേണുകളും				ലക്ഷണിക പരിശോധന നടത്തിയ ആറ് ജില്ലകളിലെ ഡി.എൽ.ഒ മാർ ഉറപ്പുവരുത്തിയിട്ടുണ്ടോ					
	സൂക്ഷിക്കേണ്ട രജിസ്റ്ററുകൾ/റിട്ടേണുകൾ	ചട്ട പ്രകാരമുള്ള വ്യവസ്ഥ	റിക്കാർഡുകൾ സൂക്ഷിക്കാൻ ചുമതലപ്പെട്ട ആൾ	രജിസ്റ്റർ സംക്ഷിപ്തേണെ ഫാറം	തിരുവനന്തപുരം	കൊല്ലം	കോട്ടയം	എറണാകുളം	കോഴിക്കോട്	കണ്യാർ
1.	കുടിവെള്ള തൊഴിലാളികളുടെ വിവരങ്ങൾ	ചട്ടം 21	കോൺട്രാക്ടർ	ഫാറം X	ഉറപ്പു വരുത്തിയില്ല	ഉറപ്പു വരുത്തിയില്ല	ഉറപ്പു വരുത്തിയില്ല	ഉറപ്പു വരുത്തിയില്ല	ഉറപ്പു വരുത്തിയില്ല	ഉറപ്പു വരുത്തിയില്ല
2.	റിട്ടേണുകളും റിപ്പോർട്ടുകളും (കോൺട്രാക്ടർമാർ ബന്ധപ്പെട്ട അധികാരിയ്ക്ക് ജോലി നിർത്തിപ്പോയ ഐ.എസ്.എം.ഡബ്ല്യു കളെക്കുറിച്ചുള്ള റിട്ടേൺ സമർപ്പിക്കണം)	ചട്ടം 24	കോൺട്രാക്ടർ	ഫാറം XI	ഉറപ്പു വരുത്തിയില്ല	ഉറപ്പു വരുത്തിയില്ല	ഉറപ്പു വരുത്തിയില്ല	ഉറപ്പു വരുത്തിയില്ല	ഉറപ്പു വരുത്തിയില്ല	ഉറപ്പു വരുത്തിയില്ല
3.	കോൺട്രാക്ടർ മാരുടെ രജിസ്റ്റർ	ചട്ടം 47	പ്രിൻസിപ്പൽ എംപ്ലോയർ	ഫാറം XII	ഉറപ്പു വരുത്തിയില്ല	ഉറപ്പു വരുത്തിയില്ല	ഉറപ്പു വരുത്തിയില്ല	ഭൂരിഭാഗം എസ്റ്റാബ്ലിഷ്മെന്റുകളിലും ഉറപ്പുവരുത്തിയിട്ടുണ്ട്	ഉറപ്പു വരുത്തിയില്ല	ഉറപ്പു വരുത്തിയില്ല
4.	ജോലി ചെയ്യുന്ന ആൾക്കരുടെ രജിസ്റ്റർ	ചട്ടം 48	പ്രിൻസിപ്പൽ എംപ്ലോയറും കോൺട്രാക്ടറും	ഫാറം XIII	ഉറപ്പു വരുത്തിയില്ല	ഉറപ്പു വരുത്തിയില്ല	ഉറപ്പു വരുത്തിയില്ല	കോൺട്രാക്ട് ലേബർ ആക്ടിന്റെയും ബി.ഒ.സി. ചട്ടങ്ങളുടെയും കീഴിൽ മാത്രം	ഉറപ്പു വരുത്തിയില്ല	ഉറപ്പു വരുത്തിയില്ല
5.	സർവ്വീസ് സർട്ടിഫിക്കറ്റ്	ചട്ടം 49	കോൺട്രാക്ടർ	ഫാറം XIV	ഉറപ്പു വരുത്തിയില്ല	ഉറപ്പു വരുത്തിയില്ല	ഉറപ്പു വരുത്തിയില്ല	ചില എസ്റ്റാബ്ലിഷ്മെന്റുകളിൽ സൂക്ഷിച്ചിട്ടുണ്ട്	ഉറപ്പു വരുത്തിയില്ല	ഉറപ്പു വരുത്തിയില്ല
6.	സ്ഥലം മാറ്റം പുറംയാത്രാ അലവൻസ് ഷീറ്റും തിരിച്ചുള്ള യാത്രാ അലവൻസ് രജിസ്റ്ററും	ചട്ടം 50	കോൺട്രാക്ടർ	ഫാറം XV ഉം ഫാറം XVI ഉം	ഉറപ്പു വരുത്തിയില്ല	ഉറപ്പു വരുത്തിയില്ല	ഉറപ്പു വരുത്തിയില്ല	ഉറപ്പു വരുത്തിയില്ല	ഉറപ്പു വരുത്തിയില്ല	ഉറപ്പു വരുത്തിയില്ല
7.	മസ്റ്റർറോൾ രജിസ്റ്റർ	ചട്ടം 51(2)(a)	കോൺട്രാക്ടർ	ഫാറം XVII	ഉറപ്പു വരുത്തിയില്ല	ഉറപ്പു വരുത്തിയില്ല	ഉറപ്പു വരുത്തിയില്ല	ഉറപ്പു വരുത്തിയില്ല	ഉറപ്പു വരുത്തിയില്ല	ഉറപ്പു വരുത്തിയില്ല
8.	കുലി രജിസ്റ്റർ	ചട്ടം 51(2)(a)	കോൺട്രാക്ടർ	ഫാറം XVIII	ഉറപ്പു വരുത്തിയില്ല	ഉറപ്പു വരുത്തിയില്ല	ഉറപ്പു വരുത്തിയില്ല	ഉറപ്പു വരുത്തിയില്ല	ഉറപ്പു വരുത്തിയില്ല	ഉറപ്പു വരുത്തിയില്ല

ക്രമ നമ്പർ	സൂക്ഷിക്കേണ്ട രജിസ്റ്ററുകളും റിട്ടേണുകളും				ലാക്ഷണിക പരിശോധന നടത്തിയ ആറ് ജില്ലകളിലെ ഡി.എൽ.ഒ മാർ ഉറപ്പുവരുത്തിയിട്ടുണ്ടോ					
	സൂക്ഷിക്കേണ്ട രജിസ്റ്ററുകൾ/റിട്ടേണുകൾ	ചട്ട പ്രകാരമുള്ള വ്യവസ്ഥ	റിക്കോർഡുകൾ സൂക്ഷിക്കാൻ ചുമതലപ്പെട്ട ആൾ	രജിസ്റ്റർ സ്വീകരിക്കേണ്ട ഫോറം	തിരുവനന്തപുരം	കൊല്ലം	കോട്ടയം	എറണാകുളം	കോഴിക്കോട്	കണ്യാർ
9.	കേടുപാടുകൾക്കോ നഷ്ടത്തിനോ കുറവു വരുത്തുന്നതിനുള്ള രജിസ്റ്റർ	ചട്ടം 51(2)(c)	കോൺട്രാക്ടർ	ഫോറം XIX	ടമരം കൺസ്ട്രക്ഷൻസ് ഒഴികെ (കോൺട്രാക്ട് ലേബർ ആക്ട്) മറ്റിടങ്ങളിൽ ഉറപ്പു വരുത്തിയില്ല	ഉറപ്പു വരുത്തിയില്ല	ഉറപ്പു വരുത്തിയില്ല	ഉറപ്പു വരുത്തിയില്ല	ഉറപ്പു വരുത്തിയില്ല	ഉറപ്പു വരുത്തിയില്ല
10.	രജിസ്റ്റർ ഫോർ ഫൈൻസ്	ചട്ടം 51(2)(c)	കോൺട്രാക്ടർ	ഫോറം XX	ടമരം കൺസ്ട്രക്ഷൻസ് ഒഴികെ (കോൺട്രാക്ട് ലേബർ ആക്ട്) മറ്റിടങ്ങളിൽ ഉറപ്പു വരുത്തിയില്ല	ഉറപ്പു വരുത്തിയില്ല	ഉറപ്പു വരുത്തിയില്ല	ഉറപ്പു വരുത്തിയില്ല	ഉറപ്പു വരുത്തിയില്ല	ഉറപ്പു വരുത്തിയില്ല
11.	അഡ്വാൻസുകൾക്കുള്ള രജിസ്റ്റർ	ചട്ടം 51(2)(d)	കോൺട്രാക്ടർ	ഫോറം XXI	ടമരം കൺസ്ട്രക്ഷൻസ് ഒഴികെ (കോൺട്രാക്ട് ലേബർ ആക്ട്) മറ്റിടങ്ങളിൽ ഉറപ്പു വരുത്തിയില്ല	ഉറപ്പു വരുത്തിയില്ല	ഉറപ്പു വരുത്തിയില്ല	ഉറപ്പു വരുത്തിയില്ല	ഉറപ്പു വരുത്തിയില്ല	ഉറപ്പു വരുത്തിയില്ല
12.	അധികജോലി രജിസ്റ്റർ	ചട്ടം 51(2)(d)	കോൺട്രാക്ടർ	ഫോറം XXII	ടമരം കൺസ്ട്രക്ഷൻസ് ഒഴികെ (കോൺട്രാക്ട് ലേബർ ആക്ട്) മറ്റിടങ്ങളിൽ ഉറപ്പു വരുത്തിയില്ല	ഉറപ്പു വരുത്തിയില്ല	ചില കേസുകളിൽ മാത്രം	ഉറപ്പു വരുത്തിയില്ല	ഉറപ്പു വരുത്തിയില്ല	ഉറപ്പു വരുത്തിയില്ല
13.	ലൈസൻസിംഗ് ഓഫീസർക്കുള്ള കാലാനുക്രമമായ റിട്ടേൺ അർദ്ധ വാർഷികം-ജനുവരി മുതൽ ജൂലൈ 1 വരെ	ചട്ടം 55(1)	കോൺട്രാക്ടർ	ഫോറം XXIII	ഉറപ്പു വരുത്തിയില്ല	ഉറപ്പു വരുത്തിയില്ല	ഉറപ്പു വരുത്തിയില്ല	10 മുതൽ 15 ശതമാനം മാത്രം	ഉറപ്പു വരുത്തിയില്ല	ഉറപ്പു വരുത്തിയില്ല
14.	രജിസ്റ്ററിംഗ് ഓഫീസർക്കുള്ള വാർഷിക റിട്ടേൺ- മുൻ വർഷത്തേക്ക് ഫെബ്രുവരി 15നു മുൻപ്	ചട്ടം 55 (2)	പ്രിൻസിപ്പൽ എംപ്ലോയർ	ഫോറം XXIV	ഉറപ്പു വരുത്തിയില്ല	ഉറപ്പു വരുത്തിയില്ല	ചില കേസുകളിൽ മാത്രം	10 മുതൽ 15 ശതമാനം മാത്രം	ഉറപ്പു വരുത്തിയില്ല	ഉറപ്പു വരുത്തിയില്ല

അനുബന്ധം 6.4

എ.ഐ.സി.ടി.ഇ നിബന്ധനകൾ ലംഘിച്ച് അധികതുക പിൻവലിച്ചതിന്റെ കണക്കുകൾ

(സൂചിക: ഖണ്ഡിക 6.5; പുറം: 181)

ക്രമ നമ്പർ	അദ്ധ്യാപകന്റെ പേര്	തസ്തികയും 01.01.2006 ൽ പരിഷ്കരിക്കുന്നതിനു മുമ്പുള്ള ശമ്പള സ്കെയിലും	അസിസ്റ്റന്റ് പ്രൊഫസറായി പ്രൊമോഷൻ ലഭിച്ച തീയതിയും നിർണ്ണയിക്കേണ്ടിയിരുന്ന ശമ്പളവും	അസോസിയേറ്റ് പ്രൊഫസർ സ്ഥാനം ലഭിച്ച തീയതിയും നിർണ്ണയിച്ച ശമ്പളവും	അസോസിയേറ്റ് പ്രൊഫസർ ലഭിക്കേ തീരുന്ന തീയതി	അധിക വാങ്ങിയത് (₹)
1.	എ.രമേഷ്	സിനിയർ സ്കെയിൽ ലക്ചറർ 10000-325-15200	09.01.2006 18670 + 8000	09.01.2006 37400 + 9000	09.01.2009	724870
2.	ഷാഹിൻ എം	സിനിയർ സ്കെയിൽ ലക്ചറർ 10000-325-15200	23.07.2007 23640 + 8000	23.07.2007 37400 + 9000	23.07.2010	548326
3.	പി.സിന	സിനിയർ സ്കെയിൽ ലക്ചറർ 10000-325-15200	20.08.2009 23430 + 8000	20.08.2009 37400 + 9000	20.08.2012	557466
4.	റിബ തോമസ്	സിനിയർ സ്കെയിൽ ലക്ചറർ 10000-325-15200	07.03.2006 20000 + 8000	07.03.2006 37400 + 9000	07.03.2009	678379
5.	സേവിയർ ജെ.എസ്	സിനിയർ സ്കെയിൽ ലക്ചറർ 10000-325-15200	19.08.2009 24290 + 8000	19.08.2009 37400 + 9000	19.08.2012	525646
6.	സലീം എ നമ്പർ 2	സിനിയർ സ്കെയിൽ ലക്ചറർ 10000-325-15200	06.06.2009 23190 + 8000	06.06.2009 37400 + 9000	06.06.2012	563465
7.	പ്രിയാഞ്ജലി പ്രഭാകരൻ	സിനിയർ സ്കെയിൽ ലക്ചറർ 10000-325-15200	04.06.2009 21560 + 8000	04.06.2009 37400 + 9000	04.06.2012	623793
8.	സി.എ പ്രജിത്ത്	ലക്ചറർ 8000-275-13500	08.06.2009 22510 + 8000	08.06.2009 37400 + 9000	08.06.2012	588696
9.	എ പ്രവീൺ	ലക്ചറർ 8000-275-13500	26.09.2006 22320 + 8000	26.09.2006 37400 + 9000	26.09.2009	600890
10.	സബിത	സിനിയർ സ്കെയിൽ ലക്ചറർ 10000-325-15200	06.06.2009 21830 + 8000	06.06.2009 37400 + 9000	06.06.2012	613798
11.	സുമേഷ് ദിവാകരൻ	ലക്ചറർ 8000-275-13500	20.08.2009 19050 + 8000	20.08.2009 37400 + 9000	20.08.2012	720607
12.	റിന മുരളി	ലക്ചറർ 8000-275-13500	05.06.2009 21290 + 8000	05.06.2009 37400 + 9000	05.06.2012	633890
13.	ജെ. സദാശിവൻ	ലക്ചറർ 8000-275-13500	02.05.2006 19210 + 8000	02.05.2006 37400 + 9000	02.05.2009	709537
14.	ജി.സപ്ത	സിനിയർ സ്കെയിൽ ലക്ചറർ 10000-325-15200	06.06.2009 23880 + 8000	06.06.2009 37400 + 9000	06.06.2012	537938
15.	ഇ.എസ് ഷാജഹാൻ	അസിസ്റ്റന്റ് പ്രൊഫസർ 12000-420-18300	09.08.2005 22320 + 8000 (01.01.2006-ലെ ശമ്പളം)	01.01.2006 37400 + 9000	09.08.2008	522428
16.	ആർ ശ്രീലക്ഷ്മി	സിനിയർ സ്കെയിൽ ലക്ചറർ 10000-325-15200	05.06.2009 23190 + 8000	05.06.2009 37400 + 9000	05.06.2012	563434
17.	സി.ശ്രീകുമാർ	സിനിയർ സ്കെയിൽ ലക്ചറർ 10000-325-15200	19.08.2009 23220 + 8000	19.08.2009 37400 + 9000	19.08.2012	565389
18.	പി.പി.സജിത	ലക്ചറർ 8000-275-13500	07.03.2006 22320 + 8000	07.03.2006 37400 + 9000	07.03.2012	592871
19.	താർ രവീന്ദ്രൻ	സിനിയർ സ്കെയിൽ ലക്ചറർ 10000-325-15200	06.06.2009 23880 + 8000	06.06.2009 37400 + 9000	06.06.2012	537938
20.	ലിജി പി.ഐ	ലക്ചറർ 8000-275-13500	08.06.2009 20400 + 8000	08.06.2009 37400 + 9000	08.06.2012	666836
21.	ജയശ്രീ എൻ	ലക്ചറർ 8000-275-13500	29.06.2009 21560 + 8000	29.06.2009 37400 + 9000	29.06.2012	624651
22.	സജിത്ത് കെ	സിനിയർ സ്കെയിൽ ലക്ചറർ 10000-325-15200	06.06.2009 20400 + 8000	06.06.2009 37400 + 9000	06.06.2012	666763
23.	സെലിൻ മേരി സ്റ്റുവർട്ട്	സിനിയർ സ്കെയിൽ ലക്ചറർ 10000-325-15200	05.06.2009 22510 + 8000	05.06.2009 37400 + 9000	05.06.2012	588599
24.	റഫീഖ് പി.സി	ലക്ചറർ 8000-275-13500	05.06.2009 19880 + 8000	05.06.2009 37400 + 9000	05.06.2012	686020
ആകെ						14642230