



അനുബന്ധങ്ങൾ

അനുബന്ധം 11

കേന്ദ്ര സർക്കാരും സംസ്ഥാന സർക്കാരും നടത്തുന്ന വിവിധ സ്റ്റോളർഷിപ്പ് പദ്ധതികൾ

(പരാമർശം: അദ്ധ്യായം 1, പേജ് 2)

സ്റ്റോളർഷിപ്പിന്റെ പേര്	വരുമാന പരിധി	കേന്ദ്ര സർക്കാർ നൽകുന്ന പദ്ധതിയുടെ ഘടകങ്ങൾ	സംസ്ഥാന സർക്കാർ നൽകുന്ന പദ്ധതിയുടെ ഘടകങ്ങൾ	കൈകാര്യം ചെയ്ത പോർട്ടൽ
എസ്സി, എസ്റ്റി, ന്യൂനപക്ഷ വിദ്യാർത്ഥികൾക്കുള്ള പോസ്റ്റ്-മെട്രിക് സ്റ്റോളർഷിപ്പ്				
എസ്സി പോസ്റ്റ്-മെട്രിക് സ്കോളർഷിപ്പ് കേന്ദ്ര പദ്ധതി 2017-18 മുതൽ 2019-20 വരെ	₹2.5 ലക്ഷം വരെ	മെയിന്റനൻസ് അലവൻസ്, എല്ലാ ഫീസും, പഠന യാത്രയ്ക്കുള്ള ചിലവുകൾ, ബുക്ക് ബാങ്ക് സൗകര്യം മുതലായവ	ഇത് കമ്മിറ്റിഡ് ലയബിലിറ്റി ¹²⁰ ആയതിനാൽ, കേന്ദ്ര സർക്കാർ നൽകുന്ന ഘടകങ്ങൾക്ക് പകരം സംസ്ഥാനം എല്ലാ ഫീസും (ട്യൂഷൻ ഫീസ്, പരീക്ഷാ ഫീസ്, സ്റ്റുഡൻ ഫീസ്) ലംപ്സംഗ്രാന്റ് സ്റ്റൈപ്പൻഡ്യം നൽകുന്നു. കൂടാതെ ഹോസ്റ്റലിൽ താമസിക്കുന്നവർക്ക് യഥാർത്ഥ ബോർഡിംഗ് ലോഡ്ജിംഗ് ചാർജ്ജുകൾ (എ.ബി.എൽ.സി) പ്രൈവറ്റ് അക്കൊമൊഡേഷൻ ചാർജ്ജുകൾ, പോക്കറ്റ് മണി മുതലായവ നൽകുന്നു.	സംസ്ഥാന സർക്കാരിന്റെ ഇ-ഗ്രാന്റ് സ്പോർട്ടൽ
എസ്സി പോസ്റ്റ്-മെട്രിക് സ്റ്റോളർഷിപ്പ് (സംസ്ഥാന പദ്ധതി) 2017-18 മുതൽ 2019-20 വരെ	കേന്ദ്ര പദ്ധതിയിൽ ഉൾപ്പെടാത്ത വിദ്യാർത്ഥികൾക്ക് (വരുമാന പരിധിയില്ലാതെ)	ഇല്ല	എല്ലാ വിദ്യാർത്ഥികൾക്കുമുള്ള എല്ലാ ഫീസും (ട്യൂഷൻ ഫീസ്, സ്റ്റുഡൻ ഫീസ്) ലംപ്സംഗ്രാന്റ് ¹²¹ , സ്റ്റൈപ്പൻഡ്യം ¹²² മുതലായവ. കൂടാതെ ഹോസ്റ്റലിൽ താമസിക്കുന്നവർക്ക് എബിഎൽസി, പ്രൈവറ്റ് അക്കൊമൊഡേഷൻ ചാർജ്ജുകൾ, പോക്കറ്റ് മണി ¹²³ മുതലായവ	സംസ്ഥാന സർക്കാരിന്റെ ഇ-ഗ്രാന്റ് സ്പോർട്ടൽ
എസ്സി പോസ്റ്റ്-മെട്രിക് സ്റ്റോളർഷിപ്പ് (കേന്ദ്ര പദ്ധതി) 2020-21 മുതൽ 2024-25 വരെ	₹2.5 ലക്ഷം വരെ	എല്ലാ ഫീസും (ട്യൂഷൻ ഫീസ്, പരീക്ഷാ ഫീസ് മുതലായവ), അക്കാദമിക് അലവൻസ് (60:40 എന്ന അനുപാതത്തിൽ കേന്ദ്ര/സംസ്ഥാന വിഹിതം - 2020-21	എല്ലാ വിദ്യാർത്ഥികൾക്കും സംസ്ഥാനം നൽകുന്ന അഡീഷണൽ അലവൻസ് (സ്റ്റൈപ്പൻഡ്യം), ലംപ്സംഗ്രാന്റ് മുതലായവയും ഹോസ്റ്റലിൽ താമസിക്കുന്നവർക്കുള്ള എബിഎൽസി, പ്രൈവറ്റ് അക്കൊമൊഡേഷൻ	സംസ്ഥാന സർക്കാരിന്റെ ഇ-ഗ്രാന്റ് സ്പോർട്ടൽ

¹²⁰ സംസ്ഥാന സർക്കാരിന്റെ ഒരു വർഷത്തെ പ്രതിജ്ഞാബദ്ധമായ ബാധ്യതയുടെ അളവ് സംസ്ഥാനത്തിന്റെ മുൻ പദ്ധതി കാലയളവിലെ ഏതെങ്കിലും സാമ്പത്തിക വർഷത്തിൽ ഉണ്ടായ ഏറ്റവും ഉയർന്ന ഡിമാൻഡിന് തുല്യമാണ്

¹²¹ പ്രാരംഭ ചിലവുകൾ നിറവേറ്റുന്നതിനായി (പുസ്തകങ്ങൾ യൂണിഫോം മുതലായവ)

¹²² യാത്രചിലവിനായി ഡേ സ്റ്റോളർമാർക്കു മാത്രം നൽകുന്നത്

¹²³ സ്ഥാപനത്തിന്റെ ഹോസ്റ്റലിൽ താമസിക്കുന്നവർക്ക് എ ബി എൽ സി യും പോക്കറ്റ് മണിയും നൽകുന്നു. എന്നാൽ സ്വകാര്യ ഹോസ്റ്റലിൽ താമസിക്കുന്നവർക്ക് പ്രൈവറ്റ് അക്കൊമൊഡേഷൻ ചാർജ്ജുകൾ മാത്രമാണ് നൽകുന്നത്.

സ്റ്റോളർഷിപ്പിന്റെ പേര്	വരുമാന പരിധി	കേന്ദ്ര സർക്കാർ നൽകുന്ന പദ്ധതിയുടെ ഘടകങ്ങൾ	സംസ്ഥാന സർക്കാർ നൽകുന്ന പദ്ധതിയുടെ ഘടകങ്ങൾ	കൈകാര്യം ചെയ്ത പോർട്ടൽ
		വർഷം മുതൽ പ്രാബല്യത്തിൽ)	ചാർജ്ജുകൾ, പോക്കറ്റ് മണി മുതലായവ.	
എസ്സി പോസ്റ്റ്-മെട്രിക് സ്റ്റോളർഷിപ്പ് (സംസ്ഥാന പദ്ധതി) 2020-21 മുതൽ 2024-25 വരെ	കേന്ദ്ര പദ്ധതിയിൽ ഉൾപ്പെടാത്ത വിദ്യാർത്ഥികൾക്ക് (വരുമാന പരിധിയില്ലാതെ)	ഇല്ല	എല്ലാ വിദ്യാർത്ഥികൾക്കുമുള്ള എല്ലാ ഫീസുകളും (ട്യൂഷൻ, പരീക്ഷാഫീസ് മുതലായവ) അക്കാദമിക് അലവൻസ്, സംസ്ഥാനം നൽകുന്ന അഡീഷണൽ അലവൻസ് (സ്റ്റൈപ്പൻഡ്) ലംഗ്ഗംഗ്രാന്റും, ഹോസ്റ്റലിൽ താമസിക്കുന്നവർക്കുള്ള എബിഎൽസിയ, പ്രൈവറ്റ് അക്കോമൊഡേഷൻ ചാർജ്ജുകൾ മുതലായവ	സംസ്ഥാന സർക്കാരിന്റെ ഇ-ഗ്രാന്റ് സ്പോർട്ടൽ
എസ്റ്റി പോസ്റ്റ്-മെട്രിക് സ്റ്റോളർഷിപ്പ് (കേന്ദ്ര പദ്ധതി) 2010 മുതൽ - 2013-ൽ നിരക്ക് വർദ്ധിപ്പിച്ചു	₹2.5 ലക്ഷം വരെ	എല്ലാ ഫീസും (ട്യൂഷൻ ഫീസ്, പരീക്ഷാ ഫീസ് മുതലായവ), മെയിന്റനൻസ് അലവൻസ് (അക്കാദമിക് അലവൻസ്), പഠന യാത്ര/ തീസിസ്/ ടൈപ്പിംഗ് ചാർജ്ജുകൾ, ബുക്ക് ബാങ്ക്	എല്ലാ വിദ്യാർത്ഥികൾക്കുമുള്ള എല്ലാ ഫീസുകളും (ട്യൂഷൻ ഫീസ്, പരീക്ഷാഫീസ്, സ്റ്റൈപ്പൻഡ് ലംഗ്ഗംഗ്രാന്റ്, സ്റ്റൈപ്പൻഡ് ഹോസ്റ്റലിൽ താമസിക്കുന്നവർക്ക് എബിഎൽസിയ, പ്രൈവറ്റ് അക്കോമൊഡേഷൻ ചാർജ്ജ് പോക്കറ്റ് മണി മുതലായവ ഈ ഘടകങ്ങൾ കേന്ദ്ര സ്കീമിൽ നൽകിയിരിക്കുന്ന ഘടകങ്ങൾക്ക് പകരമായി നൽകുകയും കേന്ദ്രവും സംസ്ഥാനവും തമ്മിൽ 75:25 എന്ന അനുപാതത്തിൽ പങ്കിടുകയും ചെയ്യുന്നു. (കേന്ദ്ര പദ്ധതിയിൽ നിശ്ചയിച്ചിട്ടുള്ള തുകയിൽ പരിമിതപ്പെടുത്തിയിരിക്കുന്നു.)	സംസ്ഥാന സർക്കാരിന്റെ ഇ-ഗ്രാന്റ് സ്പോർട്ടൽ
എസ്റ്റി പോസ്റ്റ്-മെട്രിക് സ്റ്റോളർഷിപ്പ് (സംസ്ഥാന പദ്ധതി)	കേന്ദ്ര പദ്ധതിയിൽ ഉൾപ്പെടാത്ത വിദ്യാർത്ഥികൾക്ക് (വരുമാന പരിധിയില്ലാതെ)	ഇല്ല	എല്ലാ ഫീസുകളും (ട്യൂഷൻ ഫീസ്, പരീക്ഷാ ഫീസ് മുതലായവ) മെയിന്റനൻസ് അലവൻസ് (അക്കാദമിക് അലവൻസ്) സ്റ്റൈപ്പൻഡ്, ലംഗ്ഗംഗ്രാന്റും എബിഎൽസിയും മുഴുവൻ ചിലവും വഹിക്കുന്നത് സംസ്ഥാന സർക്കാരാണ്.	സംസ്ഥാന സർക്കാരിന്റെ ഇ-ഗ്രാന്റ് സ്പോർട്ടൽ
വിദേശത്ത് പഠിക്കുന്ന എസ്സി/എസ്റ്റി വിദ്യാർത്ഥികൾക്കുള്ള സ്റ്റോളർഷിപ്പ് (സംസ്ഥാന പദ്ധതി)	പരിധിയില്ല ¹²⁴	-	എല്ലാ ഫീസും യാത്രയും താമസവും ഉൾപ്പെടെ ഒരു കോഴ്സിന് പരമാവധി ₹25 ലക്ഷം വരെ.	മാനവൽ

¹²⁴ ചില മാനദണ്ഡങ്ങൾക്കു വിധേയമായി (സ്റ്റാബ് സിസ്റ്റം).

സ്റ്റോളർഷിപ്പിന്റെ പേര്	വരുമാന പരിധി	കേന്ദ്ര സർക്കാർ നൽകുന്ന പദ്ധതിയുടെ ഘടകങ്ങൾ	സംസ്ഥാന സർക്കാർ നൽകുന്ന പദ്ധതിയുടെ ഘടകങ്ങൾ	കൈകാര്യം ചെയ്ത പോർട്ടൽ
ന്യൂനപക്ഷങ്ങൾക്കുള്ള പോസ്റ്റ് മെട്രിക് സ്റ്റോളർഷിപ്പ് (കേന്ദ്ര പദ്ധതി)	₹2 ലക്ഷം വരെ	പ്രവേശന ഫീസ്, ട്യൂഷൻ ഫീസ്, മെയിന്റനൻസ് അലവൻസ്	ഇല്ല	നാഷണൽ സ്റ്റോളർഷിപ്പ് പോർട്ടൽ
<p>ന്യൂനപക്ഷങ്ങൾക്കുള്ള പോസ്റ്റ് മെട്രിക് സ്റ്റോളർഷിപ്പ് (സംസ്ഥാന പദ്ധതി)</p> <p>1. പ്രൊഫ. ജോസഫ് മുണ്ടശ്ശേരി സ്റ്റോളർഷിപ്പ് (എസ്.എസ്.എൽ.സി/പ്ലസ് ടു, വി.എച്ച്.എസ്.സി,ടി.എച്ച്.എസ്.എൽ.സി യിൽ പഠിക്കുന്ന മിടുക്കരായ ന്യൂനപക്ഷ¹²⁵ വിദ്യാർത്ഥികൾക്കുള്ള സ്റ്റോളർഷിപ്പ് അവാർഡ്)</p> <p>2. സി എച്ച് മുഹമ്മദ് കോയ സ്റ്റോളർഷിപ്പ് (ഉന്നത വിദ്യാഭ്യാസ മേഖലയിൽ പഠിക്കുന്ന പെൺകുട്ടികൾക്ക് നൽകുന്നത്)</p> <p>3. എ.പി.ജെ. അബൂൾ കലാം സ്റ്റോളർഷിപ്പ് (പോളിടെക്നിക് വിദ്യാർത്ഥികൾക്ക്)</p> <p>4. മദർ തെരേസ സ്മാരക സ്റ്റോളർഷിപ്പ് (നഴ്സിംഗ് വിദ്യാർത്ഥികൾക്ക്)</p> <p>5. വിദേശത്ത് പഠിക്കുന്ന വിദ്യാർത്ഥികൾക്ക് നൽകുന്ന സ്റ്റോളർഷിപ്പ്</p> <p>6. ഐടിസി സ്റ്റോളർഷിപ്പ് (ഐടിഐ വിദ്യാർത്ഥികൾക്ക്)</p> <p>7. ചാർട്ടേഡ് അക്കൗണ്ടന്റി സ്റ്റോളർഷിപ്പ്</p>			ഒറ്റത്തവണ നൽകുന്നത്	സംസ്ഥാന സർക്കാർ വികസിപ്പിച്ച എൻഐസി പോർട്ടൽ

¹²⁵ കേരളത്തിലെ ന്യൂനപക്ഷസമുദായം മുസ്ലിം (59.06 ശതമാനം), ക്രിസ്ത്യൻ (40.87 ശതമാനം), സിഖ് (0.01 ശതമാനം), ബുദ്ധമതം (0.01 ശതമാനം), ജൈനമതം (0.01 ശതമാനം) എന്നിവ ഉൾപ്പെടുന്നു.

സ്റ്റോളർഷിപ്പിന്റെ പേര്	വരുമാന പരിധി	കേന്ദ്ര സർക്കാർ നൽകുന്ന പദ്ധതിയുടെ ഘടകങ്ങൾ	സംസ്ഥാന സർക്കാർ നൽകുന്ന പദ്ധതിയുടെ ഘടകങ്ങൾ	കൈകാര്യം ചെയ്ത പോർട്ടൽ
എസ് സി / എസ് ടി / ന്യൂനപക്ഷങ്ങൾക്കുള്ള പ്രീ-മെട്രിക് സ്റ്റോളർഷിപ്പ്				
IX, X എന്നീ ക്ലാസുകളിൽ പഠിക്കുന്ന എസ് സി, എസ് ടി വിദ്യാർത്ഥികൾക്കുള്ള പ്രീ-മെട്രിക് സ്റ്റോളർഷിപ്പ് (കേന്ദ്ര പദ്ധതി)	₹2.5 ലക്ഷം വരെ	സ്റ്റോളർഷിപ്പും ഗ്രാന്റും	ഇല്ല (എസ് സി/എസ് ടി സ്കോളർഷിപ്പിനുള്ള കമ്മിറ്റി ഡയറക്ടറുടെ ഉത്തരവ് ¹²⁶)	പട്ടികജാതി വിദ്യാർത്ഥികൾക്ക് എൻഐസിയുടെ ഇബിടി പോർട്ടൽ. പട്ടികവർഗ്ഗ വിദ്യാർത്ഥികൾക്ക്, 2018-19 വരെ മാനുവലും അതിനുശേഷം ഇ-ഗ്രാന്റ് സിസ്റ്റത്തിലും
എസ് സി / എസ് ടി പ്രീ-മെട്രിക് സ്റ്റോളർഷിപ്പ് (സംസ്ഥാന പദ്ധതി) ഒന്നു മുതൽ പത്താം ക്ലാസ് വരെ	പരിധിയില്ല	ഇല്ല	പട്ടികജാതി/പട്ടികവർഗ്ഗക്കാർക്കുള്ള ലംപ്സം ഗ്രാന്റും എല്ലാ എസ് ടി വിദ്യാർത്ഥികൾക്കും എസ് സിയിലെ ദുർബലരായ സമുദായങ്ങൾക്കുള്ള സ്റ്റൈപ്പൻഡ്യം	വിദ്യാർത്ഥികൾക്ക് കേരള സർക്കാരിന്റെ ഇ-ഗ്രാന്റ് പോർട്ടൽ വഴിയും 2018-19 വരെ എസ് ടി വിദ്യാർത്ഥികൾക്ക് മാനുവൽ രീതിയിലും 2019-20 മുതൽ ഇ-ഗ്രാന്റ് വഴിയും
പ്രൈമറി ആന്റ് സെക്കന്ററി എഡ്യൂക്കേഷൻ എയ്ഡ് (സംസ്ഥാന പദ്ധതി) ഒന്നു മുതൽ എട്ടാം ക്ലാസ് വരെയുള്ള എസ് സി വിദ്യാർത്ഥികൾക്ക് മാത്രം	പരിധിയില്ല	ഇല്ല	എഡ്യൂക്കേഷൻ എയ്ഡ്	2019-20 മുതൽ കേരള സർക്കാരിന്റെ ഇ-ഗ്രാന്റ് പോർട്ടൽ വഴി.
ന്യൂനപക്ഷങ്ങൾക്കുള്ള പ്രീ-മെട്രിക് സ്റ്റോളർഷിപ്പ് (കേന്ദ്ര പദ്ധതി) ഒന്നു മുതൽ പത്താം ക്ലാസ് വരെ	₹ഒരു ലക്ഷം വരെ	സ്റ്റോളർഷിപ്പും മെയിന്റിനൻസ് അലവൻസും	ഇല്ല	നാഷണൽ സ്റ്റോളർഷിപ്പ് പോർട്ടൽ

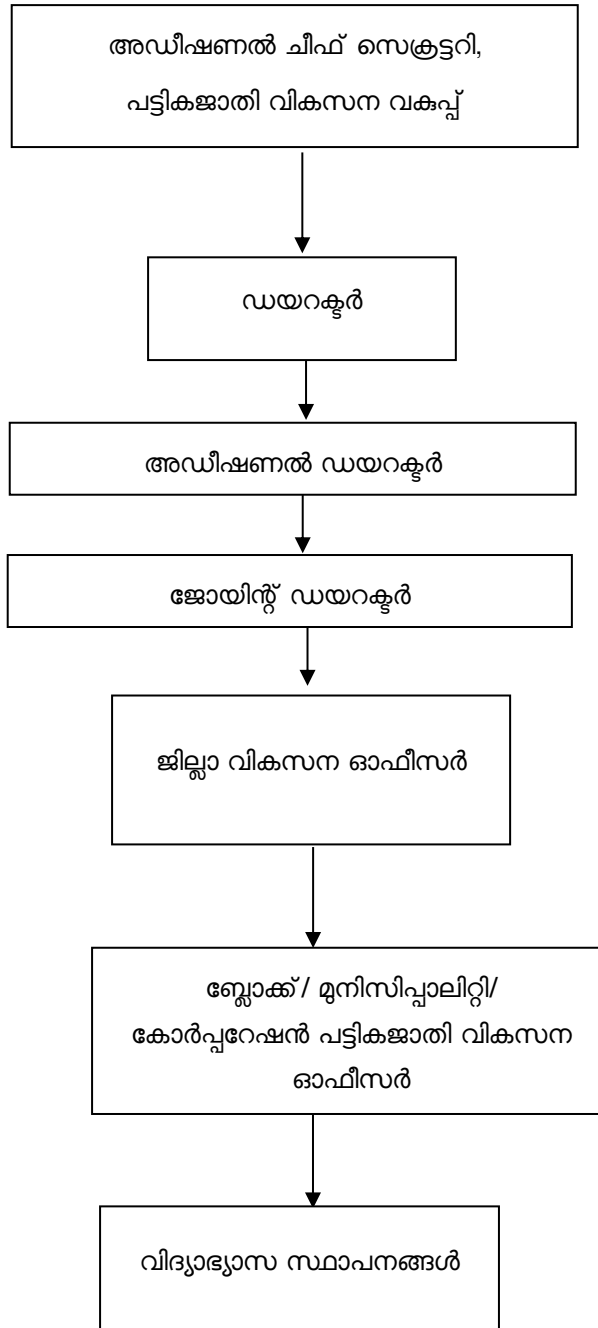
¹²⁶ മുൻ പദ്ധതി കാലയളവിലെ/ പിന്നാൻസ് കമ്മീഷൻ സൈക്കിളിലെ/ ഏതെങ്കിലും വർഷങ്ങളിലെ/ ഏറ്റവും ഉയർന്ന ഡിമാന്റ് ആണ് സംസ്ഥാനത്തിന്റെ/ യൂട്രിയുടെ കമ്മിറ്റി ഡയറക്ടറുടെ ഉത്തരവ് 2017-18, 2018-19 കഴിഞ്ഞ വർഷങ്ങളിലെ കമ്മിറ്റി ഡയറക്ടറുടെ ഉത്തരവ് ആയി കേന്ദ്ര സർക്കാർ നിശ്ചയിച്ചിരുന്നത് മുൻ പദ്ധതി കാലയളവിലെ (2012-13) ഉയർന്ന ഡിമാന്റ് ആയ ₹19.84 കോടിയാണ്.

അനുബന്ധം 12

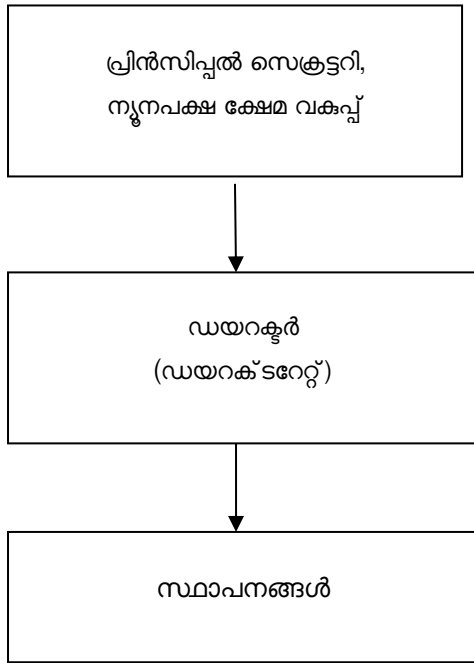
പട്ടികജാതി വികസനം, പട്ടികവർഗ്ഗവികസനം, ന്യൂനപക്ഷക്ഷേമ വകുപ്പ് എന്നിവയിലെ സംഘടനാ സംവിധാനം

(സൂചിക: ഖണ്ഡിക 11, പേജ് 3)

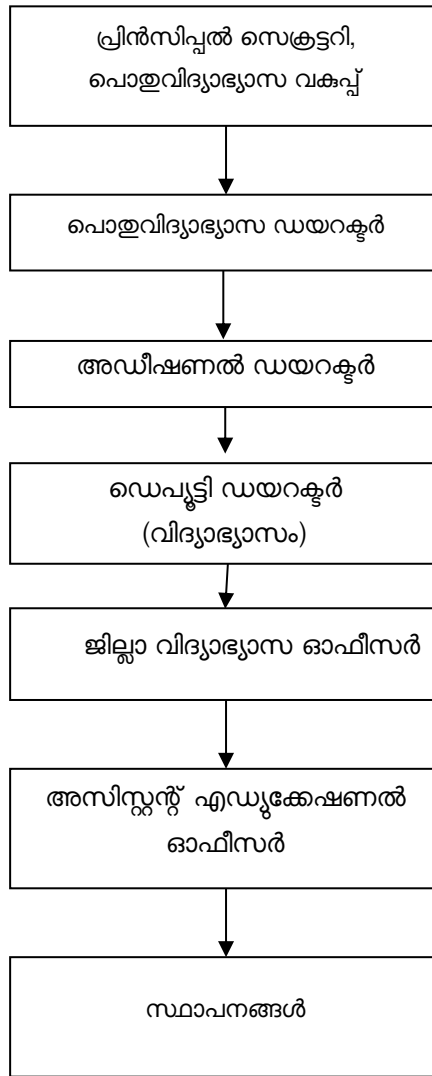
1) പട്ടികജാതി വികസന വകുപ്പ്



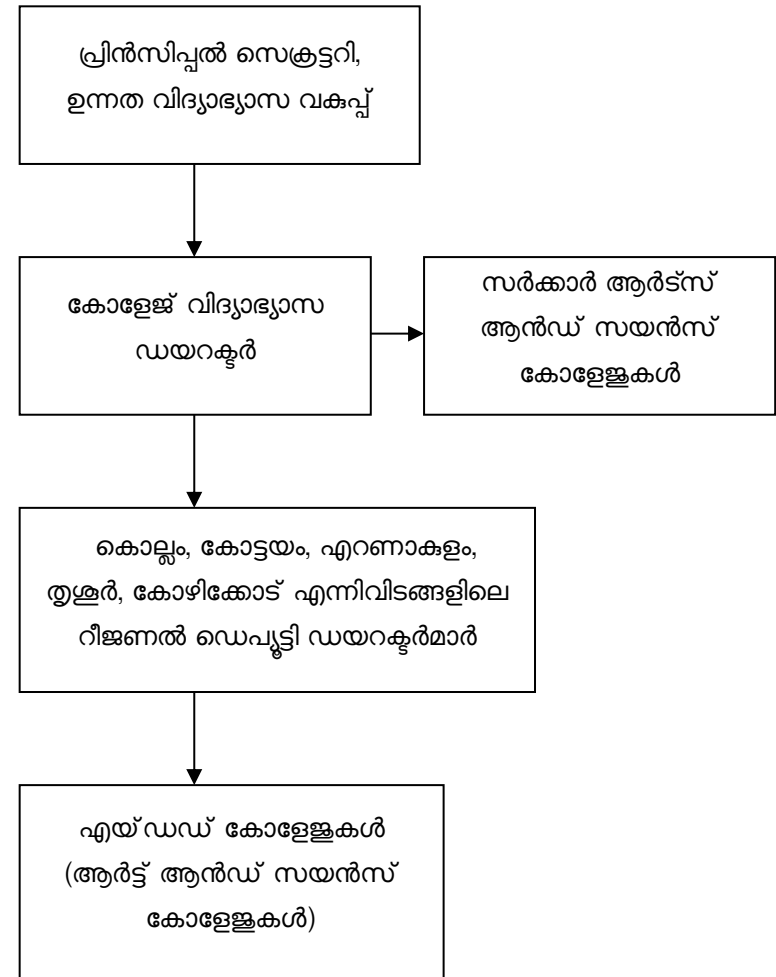
3) ന്യൂനപക്ഷ ക്ഷേമ വകുപ്പ്



ഡയറക്ടർ ഓഫ് ജനറൽ എഡ്യൂക്കേഷൻ



കോളേജ് വിദ്യാഭ്യാസ ഡയറക്ടറേറ്റ്



അനുബന്ധം 1.3

തിരഞ്ഞെടുത്ത ജില്ലകളിലെ പരിശോധന നടത്തിയ സ്ഥാപനങ്ങളുടെ പട്ടിക
(സൂചിക: ഖണ്ഡിക 1.5, പേജ് 5)

ക്രമ നമ്പർ	ജില്ല	സ്ഥാപനത്തിന്റെ പേര്
പ്രി-മെട്രിക് എസ് സി സ്കൂളുൾഷിപ്പ്		
1	എറണാകുളം	ഗവ. എച്ച്.എസ്.എസ്. ഫോർ ഗേൾസ് എറണാകുളം ഗവ. ഹൈസ്കൂൾ, നൊച്ചിമ പയസ് ഗേൾസ് എച്ച്.എസ്., ഇടപ്പള്ളി തൃപ്പൂണിത്തുറ സെന്റ് മേരീസ് എൽ പി എസ് അസ്സീസി.വിദ്യാനികേതൻ പബ്ലിക് സ്കൂൾ, പെരുമ്പള്ളി സെന്റ് വിൻസെന്റ് ഡി പോൾ ഇ.എം.യു.പി.എസ്, പാലാരിവട്ടം
2	കൊല്ലം	ഗവൺമെന്റ് യുപിഎസ് കടയ്ക്കൽ ഗവൺമെന്റ് എച്ച്എസ്, നെടുങ്ങോളം ബാലിക മറിയം എൽപിഎസ്, പട്ടത്താനം എസ്സി എൽപിഎസ് വാളകം സെന്റ് ഗ്രിഗോറിയസ് സെൻട്രൽ സ്കൂൾ തഴവ സെന്റ് മേരീസ് ഇഎം എച്ച് എസ് കണ്ടറ
3	കോഴിക്കോട്	കേന്ദ്രീയ വിദ്യാലയം നമ്പർ 1 കോഴിക്കോട് ജിഎച്ച്എസ്എസ്, അവിടനല്ലൂർ ജനതാ എ.യു.പി.എസ്., പാലത്ത് എ.എൽ.പി.എസ്, ഗുരുദേവവിലാസം സേക്രഡ് ഹാർട്ട് യു പി സ്കൂൾ, പയ്യോളി സെന്റ് മൈക്കിൾസ് ഇഎംഎൽപിഎസ് സ്കൂൾ, വെസ്റ്റ് ഹിൽ
4	വയനാട്	ജിഎച്ച്എസ് കുപ്പാടി ജി.എൽ.പി.എസ്., കൈതക്കൊല്ലി സിഎംഎസ് എച്ച് എസ് അരപ്പറ്റ വിജയ എഎൽപിഎസ് പുൽപ്പള്ളി എൻഎസ്എസ് ഇഎച്ച്എസ്എസ് കൽപറ്റ മൗണ്ട് താബോർ, മേപ്പാടി
പ്രി-മെട്രിക് എസ് റ്റി സ്കൂളുൾഷിപ്പ്		
5	എറണാകുളം	ഗവ. എച്ച്എസ്എസ്, കടയിരുപ്പി ഗവ. വി.എച്ച്.എസ്.എസ്., തിരുമാറാടി സെന്റ് ജോർജ്ജ് എച്ച്എസ്, വെണ്ണിക്കുളം സേക്രഡ് ഹാർട്ട് ഓർഫനേജ് എച്ച്.എസ്, മൂക്കനൂർ മേരി മാതാ. എച്ച്എസ്എസ്, തൃക്കാക്കര ഹെയിൽ മേരി ഇ.എം.ആർ. എച്ച്എസ്എസ്, പെരുമ്പള്ളി
6	കൊല്ലം	ഗവൺമെന്റ് എച്ച്എസ്എസ്, കുളത്തുപ്പുഴ ഗവൺമെന്റ്.വി.എച്ച്.എസ്.എസ് അച്ചൻകോവിൽ എച്ച്എസ് ഫോർ ഗേൾസ്, പുനലൂർ വി.എച്ച്.എസ്.എസ്, ഇടമൺ ശ്രീബുദ്ധ സെൻട്രൽ സ്കൂൾ, കരുനാഗപ്പള്ളി ശ്രീനാരായണ സെൻട്രൽ സ്കൂൾ, കരുനാഗപ്പള്ളി
7	കോഴിക്കോട്	ജിജിഎച്ച്എസ്എസ്, ബാലുശ്ശേരി ജിഎച്ച്എസ്എസ്, ഈസ്റ്റ് ഹിൽ എച്ച്.എസ്.എസ്, മേമുണ്ട സെന്റ് ജോർജ്ജ് എച്ച്.എസ്, വിലങ്ങാട് കെഎംഒ എച്ച്എസ്എസ്, കൊടുവള്ളി
8	വയനാട്	ജിഎച്ച്എസ്എസ്, തലപ്പുഴ ജിഎച്ച്എസ്, കല്ലൂർ സെന്റ് ജോസഫ്സ് എച്ച്എസ്എസ്, കല്ലോടി

ക്രമ നമ്പർ	ജില്ല	സ്ഥാപനത്തിന്റെ പേര്
		വീജയ എച്ച് എസ് എസ്, പുൽപ്പള്ളി എൻ എസ് എസ് ഇ എച്ച് എസ് എസ്, കൽപ്പറ്റ എംജിഎം എച്ച് എസ് എസ്, മാനന്തവാടി സെന്റ് ജോസഫ്സ് ഇ എച്ച് എസ്, എസ്, ബത്തേരി
പ്രീ-മെട്രിക് മൈനോറിറ്റി സ്കൂളുൾഷിപ്പ്		
9	എറണാകുളം	സെന്റ് ജോൺ ഡി ബ്രിട്ടോസ് എ.ഐ.എച്ച്.എസ്, ഫോർട്ട് കൊച്ചി അസ്സിസി പബ്ലിക് സ്കൂൾ വിമല മാതാ എച്ച് എസ് എസ്, കദളിക്കാട് സെന്റ് അഗസ്റ്റിൻസ് ജി.എച്ച്.എസ്.എസ്, കുഴപ്പിള്ളി ജി.എൽ.പി.എസ്., പുല്ലുവഴി സികെസിജിഎച്ച് എസ്, പൊന്നുരുമ്പി
10	കൊല്ലം	ലിറ്റിൽ ഫ്ലവർ ഇ.എം ഹൈസ്കൂൾ, തൃപ്പിലാഴി എൻഎസ് എസ് എച്ച് എസ് എസ്, പ്രാക്കുളം ആനുവേലിൽ ജി.യു.പി.എസ്, പന്മന സെന്റ് ആഗസ്ത് ജി.എച്ച്.എസ്., നീണ്ടകര ക്രിസ്റ്റരാജ് എച്ച് എസ് എസ്, കൊല്ലം ജി.എൽ.പി.എസ്, അയ്യൻകോയിക്കൽ
11	കോഴിക്കോട്	കെആർഎച്ച് എസ്, പുറമേരി എസ്.പി.എച്ച് വിലാസം ജെ.ബി.എസ് പുന്നശ്ശേരി സൗത്ത് എ.എം.എൽ.പി.എസ് അവിലോറ എംഎംഎയുപിഎസ് സെന്റ് മേരീസ് എച്ച് എസ്, കൂടത്തായി എടച്ചേരി നോർത്ത് യു.പി.എസ്
12	വയനാട്	എച്ച് ഐ എം യു പി എസ്, കൽപ്പറ്റ ആർസിഎൽപിഎസ്, ചുണ്ടേൽ സെന്റ് മേരീസ് ഇ.എം.എൽ.പി.എസ്, ചെരലയം ജിഎച്ച് എസ്, വടുവൻചാൽ ജിഎച്ച് എസ് എസ്, കാർത്തികുളം എ.യു.പി.എസ്, വെള്ളമുണ്ട
പോസ്റ്റ് മെട്രിക് എസ്സ് സ്കൂളുൾഷിപ്പ്		
13	എറണാകുളം	ഗവ. ബോയ്സ് എച്ച്.എസ്.എസ് ആലുവ കമ്പ്യൂട്ടർ സയൻസ് വിഭാഗം- കസാറ്റ് എംഎ കോളേജ് കോതമംഗലം ശ്രീശങ്കര കോളേജ്, കാലടി ഇന്ദിരാഗാന്ധി ഇൻസ്റ്റിറ്റ്യൂട്ട് ഓഫ് എഞ്ചിനീയറിംഗ് ആന്റ് ടെക്നോളജി ജയ ഭാരത് കോളേജ് ഓഫ് മാനേജ്മെന്റ് ആന്റ് എഞ്ചിനീയറിംഗ് ടെക്നോളജി
14	കൊല്ലം	എൽ ബി എസ് സെന്റർ ഫോർ സയൻസ് ആന്റ് ടെക്നോളജി, ശാന്താപുരം ഗവ .എച്ച് എസ് എസ്, അഞ്ചാലുപുഴ എസ് എൻ എസ് എം എച്ച് എസ് എസ്, ഇളമ്പള്ളൂർ ജയജ്യോതി വിഎച്ച് എസ് എസ്, അമ്പലത്തുറഭാഗം കെഎൻഎൻഎം ഐടിഇ, പവിത്രേശ്വരം എച്ച് കെ എം ടിടിഐ, ഉമയനല്ലൂർ
15	കോഴിക്കോട്	എൻ.ഐ.ടി. കോഴിക്കോട് ഗവൺമെന്റ് ഡെന്റൽ കോളേജ്, കോഴിക്കോട് (ബിഡിഎസ്/എംഡിഎസ്) ഫറോക്ക് കോളേജ്, ഫറോക്ക് സെന്റ് ജോസഫ്സ് ബോയ്സ് എച്ച്.എസ്.എസ്, കോഴിക്കോട് ശ്രീ ആഞ്ജനേയ ഇൻസ്റ്റിറ്റ്യൂട്ട് ഓഫ് ഡെന്റൽ സയൻസസ് ഭവൻസ് രാമകൃഷ്ണ ഇൻസ്റ്റിറ്റ്യൂട്ട് ഓഫ് ടീച്ചർ എഡ്യൂക്കേഷൻ
16	വയനാട്	സഹകരണ പരിശീലന കേന്ദ്രം, കരണി ജി.എച്ച്.എസ്.എസ്, മീനങ്ങാടി

ക്രമ നമ്പർ	ജില്ല	സ്ഥാപനത്തിന്റെ പേര്
		വിജയ എച്ച് എസ് എസ്, പുൽപ്പള്ളി എസ് കെ എം ജെ എച്ച് എസ് എസ്, കൽപ്പറ്റ സെന്റ് ഗ്രിഗോറിയസ് ബിഎഡ് കോളേജ് മീനങ്ങാടി കണ്ണൂർ യൂണിവേഴ്സിറ്റി ബി.എഡ് സെന്റർ, മാനന്തവാടി
പോസ്റ്റ് മെട്രിക് എസ്റ്റി സ്റ്റോളർഷിപ്പ്		
17	എറണാകുളം	സ്കൂൾ ഓഫ് എഞ്ചിനീയറിംഗ് കസാറ്റ് മോഡൽ എഞ്ചിനീയറിംഗ് കോളേജ്, എറണാകുളം സെന്റ് സ്റ്റീഫൻസ് എച്ച്.എസ്.എസ്, കീരംപാറ യൂണിയൻ ക്രിസ്ത്യൻ കോളേജ് ആലുവ-2 എച്ച് എം ട്രെയിനിംഗ് കോളേജ്, മൂവാറ്റുപുഴ എം ഒ എസ് സി മെഡിക്കൽ കോളേജ്, കോലഞ്ചേരി
18	കൊല്ലം	ജി.എച്ച്.എസ്.എസ്., കുളത്തുപുഴ ഗവ.എച്ച് എസ് എസ് പുനലൂർ എൻഎസ് എസ് കോളേജ് നിലമേൽ സെന്റ് ജോൺസ് കോളേജ് അഞ്ചൽ എൻജിപിഎം ഇൻസ്റ്റിറ്റ്യൂട്ട് ഓഫ് ടീച്ചർ എഡ്യൂക്കേഷൻ, വെഞ്ചമ്പ്, പുനലൂർ അസീസിയ കോളേജ് ഓഫ് ഡെന്റൽ സയൻസ് ആന്റ് റിസർച്ച്, മീയന്നൂർ, കൊല്ലം
19	കോഴിക്കോട്	ഗവൺമെന്റ് കോളേജ്, മടപ്പള്ളി ഗവൺമെന്റ് കോളേജ്, മൊകേരി ഫറോക്ക് കോളേജ്, ഫറോക്ക് സാമൂതിരി ഗുരുവായൂരപ്പൻ കോളേജ് കെഎംസിടി ആയുർവേദ കോളേജ്, മണാശ്ശേരി എ ഡബ്ല്യുഎച്ച് പോളിടെക്നിക് കോളേജ്
20	വയനാട്	ജി.എച്ച്.എസ്.എസ്. കൊളേരി ജി.എച്ച്.എസ്.എസ്. വലാട് എസ് കെ എം ജെ എച്ച് എസ് എസ്, കൽപ്പറ്റ സേക്രഡ് ഹാർട്ട് എച്ച്.എസ്.എസ്. ദ്വാരക കണ്ണൂർ യൂണിവേഴ്സിറ്റി ബി.എഡ് സെന്റർ, മാനന്തവാടി വാലുങ്ങൽ ടി.ടി.ഐ., സുൽത്താൻ ബത്തേരി
പോസ്റ്റ് മെട്രിക് ന്യൂനപക്ഷ സ്റ്റോളർഷിപ്പ്		
21	എറണാകുളം	മഹാരാജാസ് കോളേജ്, എറണാകുളം ഗവൺമെന്റ് സ്കൂൾ ഓഫ് നഴ്സിംഗ് എറണാകുളം സെന്റ് അഗസ്റ്റിൻസ് ജിഎച്ച്എസ് എസ് കോതമംഗലം നിർമ്മല കോളേജ്, മൂവാറ്റുപുഴ, എറണാകുളം ലൂർദ്ദ് കോളേജ് ഓഫ് നഴ്സിംഗ് സിദ്ധി സദൻ കൊച്ചി ബാലാനഗർ ടെക്നിക്കൽ ഇൻസ്റ്റിറ്റ്യൂട്ട് ഐടിസി മൂക്കന്നൂർ, എറണാകുളം
22	കൊല്ലം	ശ്രീനാരായണ പോളിടെക്നിക് കോളേജ് കൊട്ടിയം ഗവൺമെന്റ് ബിഎച്ച് എസ് എസ്, ചവറ, കൊല്ലം തങ്ങൾകുത്ത് മുസലിയൻ കോളേജ് ഓഫ് ആർട്സ് ആന്റ് സയൻസ്, കൊല്ലം സെന്റ് സ്റ്റീഫൻസ് എച്ച് എസ് എസ്, പത്തനാപുരം, കൊല്ലം മാർത്തോമ്മാ ഐ.ടി.സി., അഞ്ചൽ അസീസിയ കോളേജ് ഓഫ് ഡെന്റൽ സയൻസ് ആന്റ് റിസർച്ച്, ഡയമണ്ട് ഹിൽസ് മീയന്നൂർ, കൊല്ലം.
23	കോഴിക്കോട്	ഗവ. മെഡിക്കൽ കോളേജ് കോഴിക്കോട് വീമൻസ് പോളിടെക്നിക് കോളേജ്, കോഴിക്കോട് ഫാത്തിമാബി മെമ്മോറിയൽ ഹയർസെക്കൻഡറി സ്കൂൾ, കൂമ്പാറ, കോഴിക്കോട് ഫറോക്ക് കോളേജ്, ഫറോക്ക്, മുക്കം മുസ്ലിം ഓർഫനേജ് പ്രൈവറ്റ് ഐ.ടി.ഐ ഐഡിയൽ ഇൻഡസ്ട്രിയൽ ട്രെയിനിംഗ് സെന്റർ (ഐറ്റിസി), പേരാമ്പ്ര, കോഴിക്കോട്

ക്രമ നമ്പർ	ജില്ല	സ്ഥാപനത്തിന്റെ പേര്
24	വയനാട്	<p>ഗവ. സ്കൂൾ ഓഫ് നഴ്സിംഗ് പനമരം ഗവ. വിഎച്ച്എസ്എസ് അമ്പലവയൽ പ്ലസ് ടു വിഭാഗം ഡബ്ല്യു.എം.ഒ. ആർട്സ് ആന്റ് സയൻസ് കോളേജ്, മുട്ടിൽ, വയനാട് ഗ്രീൻ ഹിൽസ് പബ്ലിക് സ്കൂൾ സുൽത്താൻ ബത്തേരി, വയനാട് എൽഡോഗഡോ ഐടിസി, ദ്വാരക നല്ലമാട് പി.ഒ, വയനാട് ഡെക്കാൻ കമ്പ്യൂട്ടർ ഐടിസി, ഇ കെ ബിൽഡിംഗ്, കൽപ്പറ്റ</p>

അനുബന്ധം 14

വിവിധ സ്റ്റോളർഷിപ്പുകൾ തീർപ്പാക്കാനായി ഉപയോഗിച്ച പോർട്ടലുകളുടെ വിശദാംശങ്ങൾ
(സൂചിക: ഖണ്ഡിക 15, പേജ് 5)

പദ്ധതിയുടെ പേര്	കൈകാര്യം ചെയ്ത പോർട്ടൽ	കാലഘട്ടം
എസ്സി പ്രീ-മെട്രിക് (സംസ്ഥാനം, I-X ക്ലാസുകൾ)	മാനുവൽ	2018-19 വരെ
	ഇ-ഗ്രാന്റ്സ്	2019-20 മുതൽ
എസ്സി പോസ്റ്റ്-മെട്രിക് (സംസ്ഥാനം)	ഇ-ഗ്രാന്റ്സ്	2009 മുതൽ (2018-19 മുതലുള്ള ഡാറ്റാ മാത്രമാണ് ഓഡിറ്റിന് ലഭ്യമായത്)
എസ്സി പ്രീ-മെട്രിക് (കേന്ദ്രം, IX, X ക്ലാസുകൾ)	ഇബിറ്റി പോർട്ടൽ	2021-22 വരെ
എസ്സി പോസ്റ്റ്-മെട്രിക് (കേന്ദ്രം)	ഇ-ഗ്രാന്റ്സ്	2009 മുതൽ (2018-19 മുതലുള്ള ഡാറ്റാ മാത്രമാണ് ഓഡിറ്റിന് ലഭ്യമായത്)
എസ്റ്റി പ്രീ-മെട്രിക് (സംസ്ഥാനം, I-X ക്ലാസുകൾ)	ഇ-ഗ്രാന്റ്സ്	2021-22 വരെ
എസ്റ്റി പോസ്റ്റ്-മെട്രിക് (സംസ്ഥാനം)	ഇ-ഗ്രാന്റ്സ്	2021-22 വരെ
എസ്റ്റി പ്രീ-മെട്രിക് (കേന്ദ്രം, IX, X ക്ലാസുകൾ)	മാനുവൽ	2018-19 വരെ
	ഇ-ഗ്രാന്റ്സ്	2019-20 മുതൽ
എസ്റ്റി പോസ്റ്റ്-മെട്രിക് (കേന്ദ്രം)	ഇ-ഗ്രാന്റ്സ്	2009 മുതൽ (2018-19 മുതലുള്ള ഡാറ്റാ മാത്രമാണ് ഓഡിറ്റിന് ലഭ്യമായത്)
ന്യൂനപക്ഷ പ്രീ, പോസ്റ്റ് മെട്രിക് (കേന്ദ്രം)	എൻ.എസ്.പി	2021-22 വരെ
ന്യൂനപക്ഷ പോസ്റ്റ്-മെട്രിക് (സംസ്ഥാനം)	ഡി.സി.ഇ. സ്റ്റോളർഷിപ്പ്	2021-22 വരെ

അനുബന്ധം 3.1

പട്ടികജാതി വിദ്യാർത്ഥികൾക്കുള്ള കേന്ദ്ര, സംസ്ഥാന പോസ്റ്റ്-മെട്രിക് സ്കോളർഷിപ്പിന്റെ വിവിധ ഘടകങ്ങൾ വിതരണം ചെയ്യുന്നതിൽ കാലതാമസം വന്നതിന്റെ വിശദാംശങ്ങൾ

(സൂചിക: ഖണ്ഡിക 3.5.3, പേജ് 50)

ജില്ല	അധ്യയന വർഷം	സ്കോളർഷിപ്പിന്റെ ഘടകം	ഒന്നു മുതൽ രണ്ട് വർഷം വരെ		രണ്ടു വർഷം മുതൽ മൂന്ന് വർഷം വരെ		മൂന്ന് വർഷം മുതൽ നാല് വർഷം വരെ		നാല് വർഷം മുതൽ അഞ്ച് വർഷം വരെ		ആകെ	
			ഇടപാടുകളുടെ എണ്ണം	ഇരുപതു (₹)	ഇടപാടുകളുടെ എണ്ണം	ഇരുപതു (₹)	ഇടപാടുകളുടെ എണ്ണം	ഇരുപതു (₹)	ഇടപാടുകളുടെ എണ്ണം	ഇരുപതു (₹)	ഇടപാടുകളുടെ എണ്ണം	ഇരുപതു (₹)
എറണാകുളം	2018-19	കണ്ടിജൻ്റ് ഗ്രാന്റ് + ഫെലോഷിപ്പ്	126	2454935	23	398550	7	162750	0	0	156	3016235
		എൽ.എസ്.ജി	916	1223260	184	259860	48	64750	0	0	1148	1547870
		പോക്കറ്റ് മണി	1312	246195	517	97175	94	17243	0	0	1923	360613
		പ്രൈവറ്റ് അക്കൗണ്ട് ഹോൾഡർ	185	266213	72	107186	10	12600	0	0	267	385999
		സ്റ്റൈപ്പൻഡ് < 8 കി.മീ	1563	913752	470	285264	74	44877	0	0	2107	1243893
		സ്റ്റൈപ്പൻഡ് > 8 കി.മീ	2783	1973675	1033	756450	193	137925	0	0	4009	2868050
		കണ്ടിജൻ്റ് ഗ്രാന്റ് + ഫെലോഷിപ്പ്	280	6602599	50	1237225	0	0	0	0	330	7839824
	2019-20	ലോക്ക് ഡൗൺ അലവൻസ്	2351	2351000	0	0	0	0	0	0	2351	2351000
		എൽ.എസ്.ജി	568	778710	181	240670	1	3130	0	0	750	1022510
		പോക്കറ്റ് മണി	2019	379815	253	47305	2	274	0	0	2274	427394
		പ്രൈവറ്റ് അക്കൗണ്ട് ഹോൾഡർ	688	754389	41	54529	0	0	0	0	729	808918
		സ്റ്റൈപ്പൻഡ് < 8 കി.മീ	1681	1041457	371	228165	0	0	0	0	2052	1269622
		സ്റ്റൈപ്പൻഡ് > 8 കി.മീ	3920	2880960	795	575650	0	0	0	0	4715	3456610
		കണ്ടിജൻ്റ് ഗ്രാന്റ് + ഫെലോഷിപ്പ്	197	4422492	15	351750	0	0	0	0	212	4774242
	2020-21	ലോക്ക് ഡൗൺ അലവൻസ്	3617	3617000	0	0	0	0	0	0	3617	3617000
		എൽ.എസ്.ജി	858	1469060	5	9280	0	0	0	0	863	1478340
		പോക്കറ്റ് മണി	1142	220691	8	1414	0	0	0	0	1150	222105
		പ്രൈവറ്റ് അക്കൗണ്ട് ഹോൾഡർ	196	211756	0	0	0	0	0	0	196	211756
		സ്റ്റൈപ്പൻഡ് < 8 കി.മീ	1380	1067362	0	0	0	0	0	0	1380	1067362
		സ്റ്റൈപ്പൻഡ് > 8 കി.മീ	3460	2950806	1	675	0	0	0	0	3461	2951481
		കണ്ടിജൻ്റ് ഗ്രാന്റ് + ഫെലോഷിപ്പ്	14	361500	0	0	0	0	0	0	14	361500
	2021-22	എൽ.എസ്.ജി	20	29340	2	2380	0	0	0	0	22	31720

ജില്ല	അധ്യയന വർഷം	സ്റ്റോളർഷിപ്പിന്റെ ഘടകം	ഒന്നു മുതൽ രണ്ട് വർഷം വരെ		രണ്ടു വർഷം മുതൽ മൂന്ന് വർഷം വരെ		മൂന്ന് വർഷം മുതൽ നാല് വർഷം വരെ		നാല് വർഷം മുതൽ അഞ്ച് വർഷം വരെ		ആകെ		
			ഇടപാടുകളുടെ എണ്ണം	ഇുക (₹)	ഇടപാടുകളുടെ എണ്ണം	ഇുക (₹)	ഇടപാടുകളുടെ എണ്ണം	ഇുക (₹)	ഇടപാടുകളുടെ എണ്ണം	ഇുക	ഇടപാടുകളുടെ എണ്ണം	ഇുക (₹)	
കൊല്ലം	2018-19	കണ്ടിജന്റ് ഗ്രാന്റ് + ഫെലോഷിപ്പ്	12	223490	11	112210	5	64950	0	0	28	400650	
		ലോക്ക് ഡൗൺ അലവൻസ്	20	20000	0	0	0	0	0	0	20	20000	
		എൽ.എസ്.ജി	1082	1249380	65	78670	24	29280	0	0	1171	1357330	
		പോക്കറ്റ് മണി	259	48783	180	33960	3	570	0	0	442	83313	
		പ്രൈവറ്റ് അക്കൗണ്ട് റെവന്യൂ	49	71500	19	28500	12	18000	0	0	80	118000	
		സ്റ്റൈപ്പൻഡ് < 8 കി.മീ	3770	2210781	798	493122	100	61698	0	0	4668	2765601	
	സ്റ്റൈപ്പൻഡ് > 8 കി.മീ	2747	1976875	773	566100	93	69675	0	0	3613	2612650		
	2019-20	കണ്ടിജന്റ് ഗ്രാന്റ് + ഫെലോഷിപ്പ്	33	678650	18	429800	0	0	0	0	51	1108450	
		ലോക്ക് ഡൗൺ അലവൻസ്	1522	1522000	0	0	0	0	0	0	1522	1522000	
		എൽ.എസ്.ജി	740	946510	110	135510	1	1190	0	0	851	1083210	
		പോക്കറ്റ് മണി	1423	268789	28	5242	0	0	0	0	1451	274031	
		പ്രൈവറ്റ് അക്കൗണ്ട് റെവന്യൂ	106	123361	11	15098	0	0	0	0	117	138459	
		സ്റ്റൈപ്പൻഡ് < 8 കി.മീ	3446	2141089	221	135135	0	0	0	0	3667	2276224	
	സ്റ്റൈപ്പൻഡ് > 8 കി.മീ	3104	2271945	369	268925	0	0	0	0	3473	2540870		
	2020-21	കണ്ടിജന്റ് ഗ്രാന്റ് + ഫെലോഷിപ്പ്	3	27900	0	0	0	0	0	0	3	27900	
		ലോക്ക് ഡൗൺ അലവൻസ്	1071	1071000	0	0	0	0	0	0	1071	1071000	
		എൽ.എസ്.ജി	618	876240	3	3330	0	0	0	0	621	879570	
		പോക്കറ്റ് മണി	278	53247	1	190	0	0	0	0	279	53437	
		പ്രൈവറ്റ് അക്കൗണ്ട് റെവന്യൂ	143	158350	0	0	0	0	0	0	143	158350	
		സ്റ്റൈപ്പൻഡ് < 8 കി.മീ	1876	1401878	1	630	0	0	0	0	1877	1402508	
	സ്റ്റൈപ്പൻഡ് > 8 കി.മീ	2546	2211071	0	0	0	0	0	0	2546	2211071		
	2021-22	എൽ.എസ്.ജി	51	79720	1	1190	0	0	0	0	52	80910	
	കോഴിക്കോട്	2018-19	കണ്ടിജന്റ് ഗ്രാന്റ് + ഫെലോഷിപ്പ്	17	395250	11	242250	0	0	0	0	28	637500
			ലോക്ക് ഡൗൺ അലവൻസ്	14	14000	0	0	0	0	0	0	14	14000
			എൽ.എസ്.ജി	483	588750	39	53380	4	5330	1	3130	527	650590
			പോക്കറ്റ് മണി	575	108209	427	80380	0	0	0	0	1002	188589

ജില്ല	അധ്യയന വർഷം	സ്റ്റോളർഷിപ്പിന്റെ ഘടകം	ഒന്നു മുതൽ രണ്ട് വർഷം വരെ		രണ്ടു വർഷം മുതൽ മൂന്ന് വർഷം വരെ		മൂന്ന് വർഷം മുതൽ നാല് വർഷം വരെ		നാല് വർഷം മുതൽ അഞ്ച് വർഷം വരെ		ആകെ		
			ഇടപാടുകളുടെ എണ്ണം	ഇുക (₹)	ഇടപാടുകളുടെ എണ്ണം	ഇുക (₹)	ഇടപാടുകളുടെ എണ്ണം	ഇുക (₹)	ഇടപാടുകളുടെ എണ്ണം	ഇുക	ഇടപാടുകളുടെ എണ്ണം	ഇുക (₹)	
വയനാട്	2019-20	പ്രൈവറ്റ് അക്കൈമഡേഷൻ	99	135317	47	68578	0	0	0	0	146	203895	
		സ്റ്റൈപ്പൻഡ് < 8 കി.മീ	1043	601860	256	156051	19	11718	0	0	1318	769629	
		സ്റ്റൈപ്പൻഡ് > 8 കി.മീ	980	667425	713	524075	11	8250	0	0	1704	1199750	
		കണ്ടിജന്റ് ഗ്രാന്റ് + ഫെലോഷിപ്പ്	37	800400	8	189000	0	0	0	0	45	989400	
		ലോക്ക് ഡൗൺ അലവൻസ്	2266	2266000	0	0	0	0	0	0	2266	2266000	
		എൽ.എസ്.ജി	463	579910	53	78610	0	0	0	0	516	658520	
		പോക്കറ്റ് മണി	1873	346530	64	12160	0	0	0	0	1937	358690	
		പ്രൈവറ്റ് അക്കൈമഡേഷൻ	361	388895	27	35400	0	0	0	0	388	424295	
	സ്റ്റൈപ്പൻഡ് < 8 കി.മീ	1935	1193961	97	59199	0	0	0	0	2032	1253160		
	സ്റ്റൈപ്പൻഡ് > 8 കി.മീ	2821	2043145	204	144750	2	1500	0	0	3027	2189395		
	2020-21	കണ്ടിജന്റ് ഗ്രാന്റ് + ഫെലോഷിപ്പ്	38	876450	0	0	0	0	0	0	38	876450	
		ലോക്ക് ഡൗൺ അലവൻസ്	2274	2274000	0	0	0	0	0	0	2274	2274000	
		എൽഎസ്ജി	522	904360	3	6270	0	0	0	0	525	910630	
		പോക്കറ്റ് മണി	1474	288485	4	760	0	0	0	0	1478	289245	
		പ്രൈവറ്റ് അക്കൈമഡേഷൻ	357	355579	0	0	0	0	0	0	357	355579	
		സ്റ്റൈപ്പൻഡ് < 8 കി.മീ	1553	1178788	18	11340	0	0	0	0	1571	1190128	
		സ്റ്റൈപ്പൻഡ് > 8 കി.മീ	2045	1783234	3	2000	0	0	0	0	2048	1785234	
		എൽ.എസ്.ജി	74	138200	0	0	0	0	0	0	74	138200	
	2021-22	പോക്കറ്റ് മണി	10	1900	0	0	0	0	0	0	10	1900	
	2018-19	കണ്ടിജന്റ് ഗ്രാന്റ് + ഫെലോഷിപ്പ്	1	24000	0	0	0	0	0	0	1	24000	
		എൽഎസ്ജി	57	62830	6	5410	5	11650	0	0	68	79890	
		പോക്കറ്റ് മണി	39	7128	97	18430	11	2090	0	0	147	27648	
		പ്രൈവറ്റ് അക്കൈമഡേഷൻ	35	49448	61	84215	6	9000	0	0	102	142663	
		സ്റ്റൈപ്പൻഡ് < 8 കി.മീ	246	150423	33	20013	0	0	0	0	279	170436	
		സ്റ്റൈപ്പൻഡ് > 8 കി.മീ	114	79900	66	47475	4	2300	0	0	184	129675	
		2019-20	കണ്ടിജന്റ് ഗ്രാന്റ് + ഫെലോഷിപ്പ്	7	171750	0	0	0	0	0	0	7	171750
			ലോക്ക് ഡൗൺ അലവൻസ്	501	501000	0	0	0	0	0	0	501	501000

ജില്ല	അധ്യയന വർഷം	സ്റ്റോളർഷിപ്പിന്റെ ഘടകം	ഒന്നു മുതൽ രണ്ട് വർഷം വരെ		രണ്ടു വർഷം മുതൽ മൂന്ന് വർഷം വരെ		മൂന്ന് വർഷം മുതൽ നാല് വർഷം വരെ		നാല് വർഷം മുതൽ അഞ്ച് വർഷം വരെ		ആകെ	
			ഇടപാടുകളുടെ എണ്ണം	ഇക (₹)	ഇടപാടുകളുടെ എണ്ണം	ഇക (₹)	ഇടപാടുകളുടെ എണ്ണം	ഇക (₹)	ഇടപാടുകളുടെ എണ്ണം	ഇക	ഇടപാടുകളുടെ എണ്ണം	ഇക (₹)
		എൽ.എസ്.ജി	63	84970	17	27770	0	0	0	0	80	112740
		പോക്കറ്റ് മണി	454	84793	51	9690	0	0	0	0	505	94483
		പ്രൈവറ്റ് അക്കൗണ്ട് ഡെവലപ്പർ	65	68934	9	13500	0	0	0	0	74	82434
		സ്റ്റൈപ്പൻഡ് < 8 കി.മീ	153	93261	6	3612	0	0	0	0	159	96873
		സ്റ്റൈപ്പൻഡ് > 8 കി.മീ	213	153687	50	36250	0	0	0	0	263	189937
	2020-21	കണ്ടിജന്റ് ഗ്രാന്റ് + ഫെലോഷിപ്പ്	3	97500	0	0	0	0	0	0	3	97500
		ലോക്ക് ഡൗൺ അലവൻസ്	674	674000	0	0	0	0	0	0	674	674000
		എൽ.എസ്.ജി	92	154330	3	2640	0	0	0	0	95	156970
		പോക്കറ്റ് മണി	118	23229	0	0	0	0	0	0	118	23229
		പ്രൈവറ്റ് അക്കൗണ്ട് ഡെവലപ്പർ	207	216000	0	0	0	0	0	0	207	216000
		സ്റ്റൈപ്പൻഡ് < 8 കി.മീ	209	159484	0	0	0	0	0	0	209	159484
		സ്റ്റൈപ്പൻഡ് > 8 കി.മീ	328	283860	3	2250	0	0	0	0	331	286110
	2021-22	എൽ.എസ്.ജി	2	3800	0	0	0	0	0	0	2	3800
	ആകെ			79070	76924501	9006	8896598	729	740750	1	3130	88806

അനുബന്ധം 3.2
തിരഞ്ഞെടുത്ത ജില്ലകളിൽ ബുക്ക് ബാങ്ക് പദ്ധതിയുടെ കീഴിൽ വന്ന സേവിംഗ്സ്
(സൂചിക: ഖണ്ഡിക 3.5.6.1, പേജ് 56)

(₹)-ൽ

വർഷം	ലഭിച്ച തുക	ചെലവ്	തിരിച്ചടച്ച തുക
കോഴിക്കോട്			
2017-18	920900	895700	25200
2018-19	954400	923400	31000
2019-20	852900	214000	638900
2020-21	225000	221500	3500
2021-22	633300	207000	426300
കൊല്ലം			
2017-18	651500	474000	177500
2018-19	651500	562300	89200
2019-20	725800	575200	150600
2020-21	580000	572000	8000
2021-22	580000	526100	53900
എറണാകുളം			
2017-18	648600	648600	ഇല്ല
2018-19	725300	667800	57500
2019-20	714500	558900	155600
2020-21	262000	253200	8800
2021-22	262000	260900	1100
വയനാട്			
2017-18	120600	120600	ഇല്ല
2018-19	205400	205400	ഇല്ല
2019-20	127500	87000	40500
2020-21	210000	149100	60900
2021-22	210000	194300	15700

അനുബന്ധം 3.3

പട്ടികജാതി വിദ്യാർത്ഥികൾക്കുള്ള കേന്ദ്ര, സംസ്ഥാന പോസ്റ്റ്-മെട്രിക് സ്കോളർഷിപ്പിന്റെ ഘടകങ്ങൾ ഒന്നിലധികം തവണ നൽകിയതിന്റെ വിശദാംശങ്ങൾ

(സൂചിക: ഖണ്ഡിക 3.5.7.1, പേജ് 59)

ജില്ല	ഘടകങ്ങൾ	അധിക ഇടപാടുകളുടെ എണ്ണം	അധിക പേയ്മെന്റ് (₹)
എറണാകുളം	പോക്കറ്റ് മണി	4	760
	സ്റ്റൈപ്പൻഡ് < 8 കി.മീ	23	14490
	സ്റ്റൈപ്പൻഡ് > 8 കി.മീ	37	27750
കൊല്ലം	പോക്കറ്റ് മണി	2	380
	സ്റ്റൈപ്പൻഡ് < 8 കി.മീ	30	18900
	സ്റ്റൈപ്പൻഡ് > 8 കി.മീ	42	30900
കോഴിക്കോട്	പോക്കറ്റ് മണി	26	4940
	പ്രൈവറ്റ് അക്കൗണ്ട് ഹോൾഡർ	1	200
	സ്റ്റൈപ്പൻഡ് < 8 കി.മീ	45	27468
	സ്റ്റൈപ്പൻഡ് > 8 കി.മീ	50	36300
വയനാട്	പോക്കറ്റ് മണി	16	3040
	പ്രൈവറ്റ് അക്കൗണ്ട് ഹോൾഡർ	88	132000
	സ്റ്റൈപ്പൻഡ് < 8 കി.മീ	5	3129
	സ്റ്റൈപ്പൻഡ് > 8 കി.മീ	91	68250
ആകെ		460	368507

അനുബന്ധം 3.4

കേന്ദ്ര-സംസ്ഥാന പദ്ധതിയുടെ വിവിധ ഘടകങ്ങൾ തീർപ്പാക്കാത്തതിനാൽ പട്ടികജാതി വിദ്യാർത്ഥികൾക്ക് ലഭിക്കുന്ന പോസ്റ്റ്-മെട്രിക് സ്കോളർഷിപ്പ് ഭാഗികമായി മാത്രം നൽകിയതിന്റെ വിശദാംശങ്ങൾ

(സൂചിക: ഖണ്ഡിക 3.5.8.3, പേജ് 64)

ജില്ല	സ്കോളർഷിപ്പിന്റെ ഘടകങ്ങൾ	2018-19		2019-20		2020-21		ആകെ	
		ഇടപെടലുകളുടെ എണ്ണം	രൂപ (₹)	ഇടപെടലുകളുടെ എണ്ണം	രൂപ (₹)	ഇടപെടലുകളുടെ എണ്ണം	രൂപ (₹)	ഇടപെടലുകളുടെ എണ്ണം	രൂപ (₹)
എറണാകുളം	എബിഎൽസി	309	882291	64	225475	97	335317	470	1443083
	പോക്കറ്റ് മണി	1120	212458	1855	350872	1718	340279	4693	903609
	പ്രൈവറ്റ് അക്കൗണ്ട് ഡേഷൻ	179	259729	270	358736	187	261724	636	880189
	സ്കോളർഷിപ്പ് < 8 കി.മീ	1182	740964	1899	1194316	1039	814283	4120	2749563
	സ്കോളർഷിപ്പ് > 8 കി.മീ	1681	1250625	2952	2205220	2654	2318525	7287	5774370
	ആകെ	11853	8526619	19392	12197987	15890	12153838	47135	32878444
കൊല്ലം	എബിഎൽസി	69	217488	15	54495	63	188200	147	460183
	പോക്കറ്റ് മണി	500	94128	886	167820	1020	199006	2406	460954
	പ്രൈവറ്റ് അക്കൗണ്ട് ഡേഷൻ	96	143701	31	42043	59	71264	186	257008
	സ്കോളർഷിപ്പ് < 8 കി.മീ	1129	711719	2501	1564041	1527	1162587	5157	3438347
	സ്കോളർഷിപ്പ് > 8 കി.മീ	1180	882391	2398	1776390	2172	1808690	5750	4467471
	ആകെ	11853	8526619	19392	12197987	15890	12153838	47135	32878444
കോഴിക്കോട്	എബിഎൽസി	126	308525	94	291635	247	965512	467	1565672
	പോക്കറ്റ് മണി	748	140558	1170	214321	1171	212133	3089	567012
	പ്രൈവറ്റ് അക്കൗണ്ട് ഡേഷൻ	265	393008	257	348843	172	238694	694	980545
	സ്കോളർഷിപ്പ് < 8 കി.മീ	1230	772086	1702	1070139	1254	940827	4186	2783052
	സ്കോളർഷിപ്പ് > 8 കി.മീ	1154	861775	2095	1561800	1487	1281708	4736	3705283
	ആകെ	11853	8526619	19392	12197987	15890	12153838	47135	32878444
വയനാട്	എബിഎൽസി	44	125367	7	22560	91	337066	142	484993
	പോക്കറ്റ് മണി	288	53825	443	83842	210	40172	941	177839
	പ്രൈവറ്റ് അക്കൗണ്ട് ഡേഷൻ	126	182096	194	278149	52	74470	372	534715
	സ്കോളർഷിപ്പ് < 8 കി.മീ	164	102060	250	156790	259	202926	673	461776
	സ്കോളർഷിപ്പ് > 8 കി.മീ	263	191825	309	230500	411	360455	983	782780
	ആകെ	11853	8526619	19392	12197987	15890	12153838	47135	32878444

അനുബന്ധം 4.1

എസ്റ്റി വിദ്യാർത്ഥികൾക്കുള്ള കേന്ദ്ര പ്രീ-മെട്രിക് സ്കോളർഷിപ്പിന്റെ വിവിധ ഘടകങ്ങൾ
വിതരണം ചെയ്യുന്നതിൽ കാലതാമസം വന്നതിന്റെ വിശദാംശങ്ങൾ

(സൂചിക: ഖണ്ഡിക 4.5.2, പേജ് 83)

ഒരു വർഷത്തിൽ കൂടുതലും രണ്ട് വർഷം വരെയുമുള്ള കാലതാമസം							
ജില്ല	സ്കോളർഷിപ്പിന്റെ ഘടകം	2019-2020		2020-2021		ആകെ	
		ഉടപടികളുടെ എണ്ണം	തുക (₹)	ഉടപടികളുടെ എണ്ണം	തുക (₹)	ഉടപടികളുടെ എണ്ണം	തുക (₹)
എറണാകുളം	ബുക്ക്സ് ആന്റ് അഡ്ഹോക്ക് ഗ്രാന്റ് ഡേ സ്കോളർ	49	36750	21	15750	70	52500
	ബുക്ക്സ് ആന്റ് അഡ്ഹോക്ക് ഗ്രാന്റ് ഹോസ്റ്റലർ	10	10000	6	6000	16	16000
	സ്റ്റൈപ്പൻഡ് ഡേ സ്കോളർ	195	29850	161	36225	356	66075
	സ്റ്റൈപ്പൻഡ് ഹോസ്റ്റലർ	34	11900	34	8850	68	20750
കൊല്ലം	ബുക്ക്സ് ആന്റ് അഡ്ഹോക്ക് ഗ്രാന്റ് ഡേ സ്കോളർ	15	11250	4	3000	19	14250
	ബുക്ക്സ് ആന്റ് അഡ്ഹോക്ക് ഗ്രാന്റ് ഹോസ്റ്റലർ	5	5000	-	-	5	5000
	സ്റ്റൈപ്പൻഡ് ഡേ സ്കോളർ	71	10950	11	2475	82	13425
	സ്റ്റൈപ്പൻഡ് ഹോസ്റ്റലർ	30	10500	-	-	30	10500
കോഴിക്കോട്	ബുക്ക്സ് ആന്റ് അഡ്ഹോക്ക് ഗ്രാന്റ് ഡേ സ്കോളർ	36	27000	29	21750	65	48750
	ബുക്ക്സ് ആന്റ് അഡ്ഹോക്ക് ഗ്രാന്റ് ഹോസ്റ്റലർ	12	12000	8	8000	20	20000
	സ്റ്റൈപ്പൻഡ് ഡേ സ്കോളർ	130	19500	141	31725	271	51225
	സ്റ്റൈപ്പൻഡ് ഹോസ്റ്റലർ	44	15400	22	5550	66	20950
വയനാട്	ബുക്ക്സ് ആന്റ് അഡ്ഹോക്ക് ഗ്രാന്റ് ഡേ സ്കോളർ	849	635625	664	498000	1513	1133625
	ബുക്ക്സ് ആന്റ് അഡ്ഹോക്ക് ഗ്രാന്റ് ഹോസ്റ്റലർ	136	136000	69	69000	205	205000

ഒരു വർഷത്തിൽ കൂടുതലും രണ്ട് വർഷം വരെയുമുള്ള കാലതാമസം							
ജില്ല	സ്റ്റോളർഷിപ്പിന്റെ ഘടകം	2019-2020		2020-2021		ആകെ	
		ഇടപാടുകളുടെ എണ്ണം	രൂപ (₹)	ഇടപാടുകളുടെ എണ്ണം	രൂപ (₹)	ഇടപാടുകളുടെ എണ്ണം	രൂപ (₹)
	സ്റ്റൈപ്പൻഡ് ഡേ സ്റ്റോളർ	2973	450600	2340	526500	5313	977100
	സ്റ്റൈപ്പൻഡ് ഹോസ്റ്റലർ	470	168700	237	60525	707	229225
ആകെ		5059	1591025	3747	1293350	8806	2884375

അനുബന്ധം 5.1

പട്ടികവർഗ്ഗ വിദ്യാർത്ഥികൾക്കുള്ള കേന്ദ്ര-സംസ്ഥാന പോസ്റ്റ് മെട്രിക് സ്കോളർഷിപ്പ് പദ്ധതികളുടെ വിവിധ ഘടകങ്ങൾ വിതരണം ചെയ്യുന്നതിലെ കാലതാമസം വന്നതിന്റെ വിശദാംശങ്ങൾ
(സൂചിക: ഖണ്ഡിക 5.5.3, പേജ് 102)

ജില്ല	അധ്യയന വർഷം	സ്കോളർഷിപ്പിന്റെ ഘടകങ്ങൾ	ഒന്ന് മുതൽ രണ്ട് വർഷം വരെ		രണ്ടു മുതൽ മൂന്നു വർഷം വരെ		മൂന്ന് മുതൽ നാല് വർഷം വരെ		ആകെ	
			ഇടപാടുകളുടെ എണ്ണം	തുക (₹)	ഇടപാടുകളുടെ എണ്ണം	തുക (₹)	ഇടപാടുകളുടെ എണ്ണം	തുക (₹)	ഇടപാടുകളുടെ എണ്ണം	തുക (₹)
എറണാകുളം	2018-19	കണ്ടിജന്റ് ഗ്രാന്റ് + ഫെലോഷിപ്പ്	2	18600	0	0	0	0	2	18600
		എൽ.എസ്.ജി	52	77290	12	20250	4	10580	68	108120
		പോക്കറ്റ് മണി	152	28711	85	16098	10	1900	247	46709
		പ്രൈവറ്റ് അക്കൗണ്ട് ഹോൾഡർ	32	67799	5	9000	1	1500	38	78299
		സ്റ്റൈപ്പൻഡ് < 8 കി.മീ	94	57498	38	23058	0	0	132	80556
		സ്റ്റൈപ്പൻഡ് > 8 കി.മീ	130	93000	65	47850	6	4400	201	145250
	2019-20	കണ്ടിജന്റ് ഗ്രാന്റ് + ഫെലോഷിപ്പ്	10	255000	1	30750	0	0	11	285750
		എൽ.എസ്.ജി	79	114200	19	33440	1	1190	99	148830
		പോക്കറ്റ് മണി	415	77903	37	6886	0	0	452	84789
		പ്രൈവറ്റ് അക്കൗണ്ട് ഹോൾഡർ	125	342661	12	35813	0	0	137	378474
		സ്റ്റൈപ്പൻഡ് < 8 കി.മീ	166	102648	41	25389	0	0	207	128037
		സ്റ്റൈപ്പൻഡ് > 8 കി.മീ	358	262382	59	42275	0	0	417	304657
	2020-21	കണ്ടിജന്റ് ഗ്രാന്റ് + ഫെലോഷിപ്പ്	10	232500	0	0	0	0	10	232500
		എൽ.എസ്.ജി	114	201670	1	1130	0	0	115	202800
		പോക്കറ്റ് മണി	258	49874	0	0	0	0	258	49874
		പ്രൈവറ്റ് അക്കൗണ്ട് ഹോൾഡർ	16	43216	0	0	0	0	16	43216
		സ്റ്റൈപ്പൻഡ് < 8 കി.മീ	131	102949	0	0	0	0	131	102949

ജില്ല	അധ്യയന വർഷം	സ്റ്റോളർഷിപ്പിന്റെ ഘടകങ്ങൾ	ഒന്ന് മുതൽ രണ്ട് വർഷം വരെ		രണ്ടു മുതൽ മൂന്നു വർഷം വരെ		മൂന്ന് മുതൽ നാല് വർഷം വരെ		ആകെ		
			ഇടപാടുകളുടെ എണ്ണം	തുക (₹)	ഇടപാടുകളുടെ എണ്ണം	തുക (₹)	ഇടപാടുകളുടെ എണ്ണം	തുക (₹)	ഇടപാടുകളുടെ എണ്ണം	തുക (₹)	
		സ്റ്റോളർഷിപ്പ് > 8 കി.മീ	361	300490	8	5750	0	0	369	306240	
		2021-22	എൽ.എസ്.ജി	3	4200	0	0	0	0	3	4200
		പ്രൈവറ്റ് അക്കൗണ്ട് ഹോൾഡർ	1	3000	0	0	0	0	1	3000	
		സ്റ്റോളർഷിപ്പ് > 8 കി.മീ	1	690	0	0	0	0	1	690	
കൊല്ലം	2018-19	എൽ.എസ്.ജി	6	7340	2	4320	0	0	8	11660	
		പോക്കറ്റ് മണി	10	1900	30	5700	0	0	40	7600	
		സ്റ്റോളർഷിപ്പ് < 8 കി.മീ	34	21294	13	8190	0	0	47	29484	
		സ്റ്റോളർഷിപ്പ് > 8 കി.മീ	33	24750	27	19750	6	4500	66	49000	
	2019-20	എൽ.എസ്.ജി	11	19550	1	2250	0	0	12	21800	
		പോക്കറ്റ് മണി	97	18316	4	760	0	0	101	19076	
		പ്രൈവറ്റ് അക്കൗണ്ട് ഹോൾഡർ	10	28940	0	0	0	0	10	28940	
		സ്റ്റോളർഷിപ്പ് < 8 കി.മീ	61	37674	0	0	0	0	61	37674	
		സ്റ്റോളർഷിപ്പ് > 8 കി.മീ	43	32175	0	0	0	0	43	32175	
	2020-21	എൽ.എസ്.ജി	20	29300	0	0	0	0	20	29300	
		പോക്കറ്റ് മണി	36	7098	0	0	0	0	36	7098	
		സ്റ്റോളർഷിപ്പ് < 8 കി.മീ	10	7183	0	0	0	0	10	7183	
		സ്റ്റോളർഷിപ്പ് > 8 കി.മീ	149	133620	0	0	0	0	149	133620	
	കോഴിക്കോട്	2018-19	എൽ.എസ്.ജി	23	32900	3	5080	0	0	26	37980
			പോക്കറ്റ് മണി	116	21325	45	8451	1	190	162	29966
			പ്രൈവറ്റ് അക്കൗണ്ട് ഹോൾഡർ	12	24300	21	46500	2	4500	35	75300
സ്റ്റോളർഷിപ്പ് < 8 കി.മീ			33	19194	6	3780	5	3150	44	26124	
സ്റ്റോളർഷിപ്പ് > 8 കി.മീ			37	27200	16	11275	0	0	53	38475	
2019-20		എൽ.എസ്.ജി	35	55150	11	12240	0	0	46	67390	
		പോക്കറ്റ് മണി	396	72522	38	7156	0	0	434	79678	

ജില്ല	അധ്യയന വർഷം	സ്റ്റോളർഷിപ്പിന്റെ ഘടകങ്ങൾ	ഒന്ന് മുതൽ രണ്ട് വർഷം വരെ		രണ്ടു മുതൽ മൂന്നു വർഷം വരെ		മൂന്ന് മുതൽ നാല് വർഷം വരെ		ആകെ	
			ഇടപാടുകളുടെ എണ്ണം	തുക (₹)	ഇടപാടുകളുടെ എണ്ണം	തുക (₹)	ഇടപാടുകളുടെ എണ്ണം	തുക (₹)	ഇടപാടുകളുടെ എണ്ണം	തുക (₹)
		പ്രൈവറ്റ് അക്കൗമഡേഷൻ	79	218100	1	3000	1	3000	81	224100
		സ്റ്റൈപ്പൻഡ് < 8 കി.മീ	89	54810	8	5040	0	0	97	59850
		സ്റ്റൈപ്പൻഡ് > 8 കി.മീ	71	51550	3	2000	0	0	74	53550
	2020-21	എൽ.എസ്.ജി	130	236730	0	0	0	0	130	236730
		പോക്കറ്റ് മണി	447	88200	0	0	0	0	447	88200
		പ്രൈവറ്റ് അക്കൗമഡേഷൻ	41	122484	0	0	0	0	41	122484
		സ്റ്റൈപ്പൻഡ് < 8 കി.മീ	189	148729	0	0	0	0	189	148729
		സ്റ്റൈപ്പൻഡ് > 8 കി.മീ	386	340650	0	0	0	0	386	340650
		എൽ.എസ്.ജി	9	12990	0	0	0	0	9	12990
	2021-22	പോക്കറ്റ് മണി	2	305	0	0	0	0	2	305
		പ്രൈവറ്റ് അക്കൗമഡേഷൻ	2	6000	0	0	0	0	2	6000
		സ്റ്റൈപ്പൻഡ് < 8 കി.മീ	2	1556	0	0	0	0	2	1556
		സ്റ്റൈപ്പൻഡ് > 8 കി.മീ	5	4380	0	0	0	0	5	4380
		എൽ.എസ്.ജി	51	54760	4	4520	1	1130	56	60410
	വയനാട്	2018-19	പോക്കറ്റ് മണി	11	1737	76	13567	5	950	92
പ്രൈവറ്റ് അക്കൗമഡേഷൻ			0	0	4	7470	0	0	4	7470
സ്റ്റൈപ്പൻഡ് < 8 കി.മീ			154	94941	51	32058	1	630	206	127629
സ്റ്റൈപ്പൻഡ് > 8 കി.മീ			266	193050	130	96150	3	2250	399	291450
എൽ.എസ്.ജി			75	82450	7	9030	0	0	82	91480
2019-20		പോക്കറ്റ് മണി	155	28884	38	7051	0	0	193	35935
		പ്രൈവറ്റ് അക്കൗമഡേഷൻ	10	30000	0	0	0	0	10	30000
		സ്റ്റൈപ്പൻഡ് < 8 കി.മീ	611	382531	29	17304	0	0	640	399835

ജില്ല	അധ്യയന വർഷം	സ്റ്റോളർഷിപ്പിന്റെ ഘടകങ്ങൾ	ഒന്ന് മുതൽ രണ്ട് വർഷം വരെ		രണ്ടു മുതൽ മൂന്നു വർഷം വരെ		മൂന്ന് മുതൽ നാല് വർഷം വരെ		ആകെ	
			ഇടപാടുകളുടെ എണ്ണം	തുക (₹)	ഇടപാടുകളുടെ എണ്ണം	തുക (₹)	ഇടപാടുകളുടെ എണ്ണം	തുക (₹)	ഇടപാടുകളുടെ എണ്ണം	തുക (₹)
		സ്റ്റൈപ്പൻഡ് > 8 കി.മീ	450	327175	45	33175	0	0	495	360350
	2020-21	എൽ.എസ്.ജി	122	177900	0	0	0	0	122	177900
		പോക്കറ്റ് മണി	104	20655	0	0	0	0	104	20655
		പ്രൈവറ്റ് അക്കൗണ്ട് ഹോൾഡർ	1	2400	0	0	0	0	1	2400
		സ്റ്റൈപ്പൻഡ് < 8 കി.മീ	444	351560	0	0	0	0	444	351560
		സ്റ്റൈപ്പൻഡ് > 8 കി.മീ	498	443515	0	0	0	0	498	443515
	2021-22	എൽ.എസ്.ജി	34	46600	2	2260	0	0	36	48860
		പോക്കറ്റ് മണി	1	200	0	0	0	0	1	200
		സ്റ്റൈപ്പൻഡ് < 8 കി.മീ	34	25227	0	0	0	0	34	25227
		സ്റ്റൈപ്പൻഡ് > 8 കി.മീ	34	29070	2	1250	0	0	36	30320
ആകെ			8189	6637151	1000	667016	47	39870	9236	7344037

അനുബന്ധം 5.2

എസ്റ്റിമിറ്റഡ് വിദ്യാർത്ഥികൾക്കുള്ള കേന്ദ്ര, സംസ്ഥാന പോസ്റ്റ്-മെട്രിക് സ്കോളർഷിപ്പിന്റെ ഘടകങ്ങൾ ഒന്നിലധികം തവണ നൽകിയതിന്റെ വിശദാംശങ്ങൾ

(സൂചിക: ഖണ്ഡിക 5.5.6.1, പേജ് 104)

ജില്ല	ഫീസ്	2018-19		2019-20		മൊത്തം	
		ഒന്നിലധികം ഇടപാടുകളുടെ എണ്ണം	അധിക തുക (₹)	ഒന്നിലധികം ഇടപാടുകളുടെ എണ്ണം	അധിക തുക (₹)	ഒന്നിലധികം ഇടപാടുകളുടെ എണ്ണം	അധിക തുക (₹)
എറണാകുളം	പോക്കറ്റ് മണി	20	3800	2	133	22	3933
	സ്റ്റൈപ്പൻഡ് < 8 കി.മീ	0	0	11	6584	11	6584
	സ്റ്റൈപ്പൻഡ് > 8 കി.മീ	18	12516	5	3750	23	16266
കോഴിക്കോട്	എൽ.എസ്.ജി	7	8330	0	0	7	8330
	പോക്കറ്റ് മണി	41	7323	0	0	41	7323
	സ്റ്റൈപ്പൻഡ് > 8 കി.മീ	34	24600	2	1500	36	26100
വയനാട്	പോക്കറ്റ് മണി	21	4032	192	33302	213	37334
	സ്റ്റൈപ്പൻഡ് < 8 കി.മീ	6	3738	35	19636	41	23374
	സ്റ്റൈപ്പൻഡ് > 8 കി.മീ	17	12750	19	9988	36	22738
ആകെ		164	77089	266	74893	430	151982

അനുബന്ധം 5.3

കേന്ദ്ര-സംസ്ഥാന പദ്ധതിയുടെ വിവിധ ഘടകങ്ങൾ തീർപ്പാക്കാത്തതിനാൽ പട്ടികവർഗ്ഗ വിദ്യാർത്ഥികൾക്ക് ലഭിക്കുന്ന പോസ്റ്റ്-മെട്രിക് സ്കോളർഷിപ്പ് ഭാഗികമായി മാത്രം നൽകിയതിന്റെ വിശദാംശങ്ങൾ

(സൂചന: ഖണ്ഡിക 5.5.7.1, പേജ് 108)

ജില്ല	അധ്യയന വർഷം	എബിഎൽസി		പോക്കറ്റ് മണി		പ്രൈവറ്റ് അക്കൗണ്ട് ഡെപോസിറ്റ്		സ്റ്റൈപ്പൻഡ് < 8 കി.മീ		സ്റ്റൈപ്പൻഡ് > 8 കി.മീ	
		ഇടപാടുകളുടെ എണ്ണം	രൂപ (₹)	ഇടപാടുകളുടെ എണ്ണം	രൂപ (₹)	ഇടപാടുകളുടെ എണ്ണം	രൂപ (₹)	ഇടപാടുകളുടെ എണ്ണം	രൂപ (₹)	ഇടപാടുകളുടെ എണ്ണം	രൂപ (₹)
എറണാകുളം	2018-19	4	10603	151	28252	40	86500	89	56070	177	131775
	2019-20	13	45700	377	71424	58	167082	150	94166	177	133350
	2020-21	1	1633	327	64835	38	81000	117	91870	277	238314
	2021-22	12	23118	699	137713	81	232565	253	199577	742	658260
കൊല്ലം	2018-19	5	11550	26	4940	5	15000	24	15120	65	48750
	2019-20	3	13500	57	10830	10	30000	52	32760	65	48750
	2020-21	-	-	89	17680	-	-	35	28000	143	126900
	2021-22	36	116973	304	60624	24	69007	87	69600	215	193500
കോഴിക്കോട്	2018-19	17	44216	241	44942	60	153925	89	55692	123	92150
	2019-20	1	4500	314	58998	95	255902	94	58800	193	144750
	2020-21	16	50290	353	67326	9	25500	169	134046	262	230940
	2021-22	76	289083	1236	243892	142	391697	355	281511	743	667470
വയനാട്	2018-19	1	3500	397	75015	26	46500	314	196964	389	283675
	2019-20	-	-	387	72750	21	60000	304	190394	459	338343
	2020-21	25	112500	137	26621	1	3000	320	254116	598	525330
	2021-22	39	133823	552	109511	45	129600	1213	968623	1418	1269290
ആകെ		249	860989	5647	1095353	655	1747278	3665	2727309	6046	5131547



© ഇന്ത്യയുടെ കമ്പ്യൂട്ടറൈസ്ഡ് ഓഡിറ്റർ
ജനറൽ

<https://cag.gov.in>

<https://cag.gov.in/ag1/kerala/en>