

**अनुलग्नक 1**

**विशेष आर्थिक क्षेत्रों का निष्पादन**

(संदर्भ पैरा 1.11)

(2.9.2016 तक)

औपचारिक मंजूरी की संख्या	408		
अधिसूचित सेज़ की संख्या	328 + (7 केंद्र सरकार + 11 राज्य/निजी. सेज़)		
चालू सेज़	204		
सेज़ में इकाई मंजूरी	4,166		
निवेश	निवेश (फरवरी 2006 तक)	वृद्धिशील निवेश	कुल निवेश (31 मार्च 2016)
केंद्र सरकार के सेज़	₹2,279.20 करोड़	₹12,898.80 करोड़	₹15,178 करोड़
2006 से पूर्व स्थापित राज्य/निजी सेज़	₹1,756.31 करोड़	₹8,412.69 करोड़	₹10,169 करोड़
अधिनियम के तहत अधिसूचित सेज़	-	₹3,51,147 करोड़	₹3,51,147 करोड़
<b>कुल</b>	<b>₹4,035.51 करोड़</b>	<b>₹3,72,458.49 करोड़</b>	<b>₹3,76,494 करोड़</b>
रोजगार	रोजगार (फरवरी 2006 तक)	वृद्धिशील रोजगार	कुल रोजगार (31 मार्च 2016)
केंद्र सरकार के सेज़	1,22,236 व्यक्ति	1,16,146 व्यक्ति	2,38,382 व्यक्ति
2006 से पूर्व स्थापित राज्य/निजी सेज़	12,468 व्यक्ति	71,536 व्यक्ति	84,004 व्यक्ति
अधिनियम के तहत अधिसूचित सेज़	0 व्यक्ति	12,68,995 व्यक्ति	12,68,995 व्यक्ति
<b>कुल</b>	<b>1,34,704 व्यक्ति</b>	<b>14,56,677 व्यक्ति</b>	<b>15,91,381 व्यक्ति</b>
2013-14 में निर्यात	₹4,94,077 करोड़		
2014-15 में निर्यात	₹4,63,770 करोड़		
2015-16 में निर्यात (31 मार्च 2016)	₹4,67,337 करोड़		

स्रोत: SEZindia.nic.in

2017 की रिपोर्ट संख्या 1 - संघ सरकार (अप्रत्यक्ष कर - सीमा शुल्क)

## अनुलग्नक 2

डीआरआई द्वारा पता लगाए गए कर चोरी वाले मामले (योजनावार)

(संदर्भ पैरा 1.17)

₹ करोड़

क्र.सं.	योजना	वि.व. 12		वि.व. 13		वि.व. 14		वि.व. 15		वि.व. 16	
		मामलों की सं.	शुल्क	मामलों की सं.	शुल्क	मामलों की सं.	शुल्क	मामलों की सं.	शुल्क	मामलों की सं.	शुल्क
1	अंतिम उपयोग एवं अन्य अधिसूचना शर्तों का दुरुपयोग	54	304.84	39	67.79	38	1211.67	18	110.18	69	770.48
2	ईपीसीजी का दुरुपयोग	6	25.72	13	179.55	22	583.08	49	289.11	64	454.92
3	कम मूल्यांकन	184	466.17	210	282.43	140	432.71	85	285.64	92	254.37
4	गलत घोषणा	111	844.44	298	2392.26	102	224.22	52	172.42	112	1187.61
5	फिरती	13	25.93	71	1590.14	17	80.5			94	1150.46
6	ईओपी/ईपीजेड/सेज का दुरुपयोग	6	9.66	7	39.07	3	6.9	6	37.5	18	9.54
7	डीईपीबी का दुरुपयोग	26	23.93	16	22.77	5	3.09				
8	डीईईसी/अग्रिम लाइसेंस का दुरुपयोग	1	0.1	6	139.73	1	0	11	1077.15	12	15.21
9	अन्य	97	27.43	49	28.92	366	570.55	186	953.54	170	2780.73
	<b>कुल</b>	<b>498</b>	<b>1728.22</b>	<b>709</b>	<b>4742.66</b>	<b>694</b>	<b>3112.72</b>	<b>407</b>	<b>2925.54</b>	<b>631</b>	<b>6623.32</b>

स्रोत: राजस्व विभाग, सीबीईसी नई दिल्ली

**अनुलग्नक 3**

**कमिश्नरीवार नमूना चयन**

(पैरा सं. 2.5 देखें)

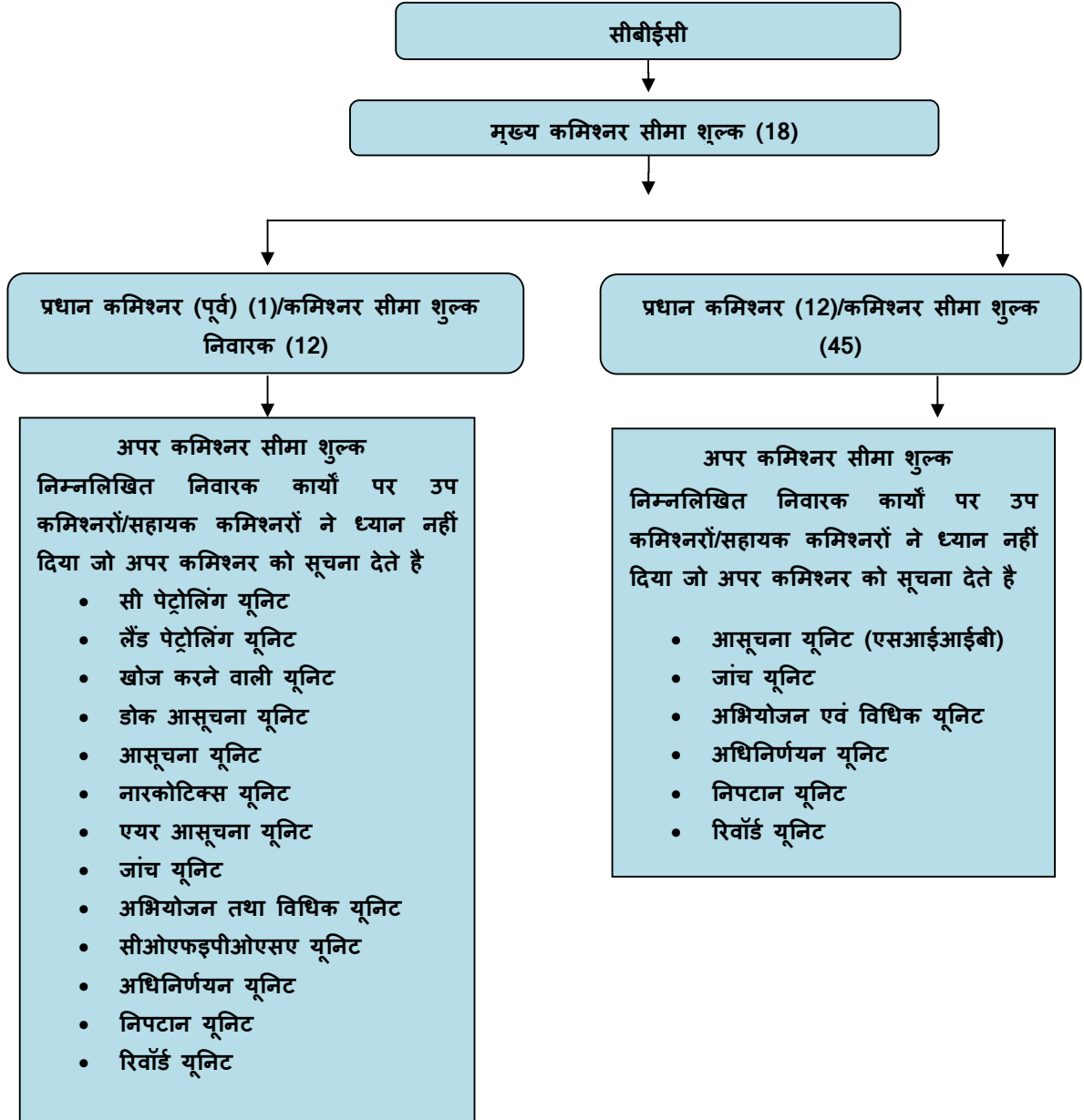
कार्यालय का नाम	कुल कमिश्नरियां	लेखापरीक्षा संवीक्षा हेतु चयननित	लेखापरीक्षा हेतु चयनित मामलें	लेखापरीक्षित अभिलेख
दिल्ली	7	4 (एनसीएच-निर्यात, निवारक, आईसीडी-टीकेडी एयरपोर्ट)	300	300
मुम्बई	12	4 (आयात-॥,जेएनसीएच, निर्यात, गोवा)	277	277
चेन्नई	10	4 (चेन्नई-सी, तुतीकोरिन, कोची, त्रिवेंद्रम)	300	300
अहमदाबाद	5	3 (अहमदाबाद, कांडला, जोधपुर)	212	212
बैंगलुरु	3	3(बैंगलोर, बैंगलोर-आईसीडी, एयरपोर्ट)	215	215
चण्डीगढ़	2	2 (लुधियाना, अमृतसर)	142	142
लखनऊ	9	5 (कानपुर, लखनऊ, मेरठ, नोयडा, पटना)	248	248
हैदराबाद	3	3( हैदराबाद, विशाखापट्टनम, भुवनेश्वर)	225	225
कोलकाता	6	3 (कोलकाता, (पोर्ट), कोलकाता (एयरपोर्ट) तथा निवारक पश्चिम बंगाल)	458	258
<b>कुल</b>	<b>51*</b>	<b>31</b>	<b>2377</b>	<b>2177</b>

\*स्रोत:क्षेत्रीय कार्यालयों से प्राप्त सूचना

#### अनुलग्नक 4

### सीमा शुल्क विभाग के निवारक विंग का संगठनात्मक ढांचा

(पैरा सं. 3.1 देखें)



**अनुलग्नक 5**

**जैसा कि डीओएल द्वारा विनिर्दिष्ट है कर्मिदल की आवश्यकता**

**(पैरा सं. 3.6.1 देखे)**

श्रेणी-I		श्रेणी-II		श्रेणी-IIIए/बी	
पद	आवश्यक संख्या	पद	आवश्यक संख्या	पद	आवश्यक संख्या
स्कीपर	1	स्किपर	1	सुखानी	1
इंजीनियर	1	इंजीनियर	1	एल. मेकेनिक	1
तिदंल	1	स्किपर मेट	1	सिमेन	1
इंजन ड्राइवर	1	इंजीनियर मेट	1	ग्रीजर	1
व. डेक हैंड	1	सिमेन	3		
सिमेन	4	ग्रीजर	1		
ग्रीजर	1				
<b>कुल</b>	<b>10</b>		<b>8</b>		<b>4</b>

**अनुलग्नक 6**

**31 मार्च 2016 को मशीन स्टाफ की स्थिति**

(पैरा सं. 3.6.1 देखें)

क्र.सं.	कार्यालय	कमिश्नरी	ग्रेड	स्वीकृत पद	पदस्थ व्यक्ति	रिक्तियां	पदों के प्रति रिक्तियों की %
1	मुम्बई	सीमाशुल्क की कमिश्नरी (निवारक), मुम्बई	(स्कीपर/इंजीनियर)	15	1	14	93
			मेट/तनदेल सुखानी/सीमेन	178	89	89	50
			कुल	193	90	103	53
2	गोवा		गुप बी (स्कीपर/इंजीनियर)	6	0	6	100
			गुप सी (स्कीपर मेट/इंजीनियर मेट/तनदेल/ सुखानी/सीमेन आदि)	34	28	6	18
			कुल	40	28	12	30
3	अहमदाबाद	कांदला	गुप बी (स्कीपर/इंजीनियर)	4	0	4	100
			गुप सी (स्कीपर मेट/इंजीनियर मेट/तनदेल/ सुखानी/सीमेन आदि)	32	9	23	72
			कुल	36	9	27	75
4	बैंगलुरु	मैंगलोर	गुप बी (स्कीपर/इंजीनियर)	10	0	10	100
			गुप सी (स्कीपर मेट/इंजीनियर मेट/तनदेल/ सुखानी/सीमेन आदि)	51	13	38	75
			कुल	61	13	48	79
5	चेन्नै	कालीकट	गुप बी (स्कीपर/इंजीनियर)	6	0	6	100

2017 की रिपोर्ट संख्या 1 - संघ सरकार (अप्रत्यक्ष कर - सीमा शुल्क)

क्र.सं.	कार्यालय	कमिश्नरी	ग्रेड	स्वीकृत पद	पदस्थ व्यक्ति	रिक्तियां	पदों के प्रति रिक्तियों की %
			ग्रुप C(स्कीपर मेट/इंजीनियर मेट/तनदेल/ सुखानी/सीमेन आदि	30	20	10	33
			कुल	36	20	16	44
6		कोचीन	ग्रुप बी (स्कीपर/इंजीनियर)	8	2	6	75
			ग्रुप सी (स्कीपर मेट/इंजीनियर मेट/टंडल/सुखानी/सी मैन आदि	38	16	22	58
			कुल	46	18	28	61
7	हैदराबाद	विजयवाड़ा	ग्रुप बी ग्रुप सी	14	6	8	57
8		विशाखापटनम	ग्रुप बी ग्रुप सी	18	11	7	39
9	कोलकाता	निवारक कमिश्नरी, कोलकाता	ग्रुप बी	8	3	5	63
			ग्रुप सी	68	9	59	87
			योग	76	12	64	84
<b>कुल योग</b>				<b>520</b>	<b>207</b>	<b>313</b>	

**अनुलग्नक 7**  
**जहाज विशिष्टताएं**

(पैरा सं. 3.6.3 में संदर्भित)

क्र. सं.	जहाज की श्रेणी	प्रत्येक जहाज की विशिष्टताएं	मुख्य विशेषताएं
1	श्रेणी-I	लंबाई-20मी. चौड़ाई-06मी. जहाजरानी से कुल उचाई-09.50मी. आलेखन-1.43मी. सकल टन-34टन	अधिकतम गति-25नॉट्स क्षमता-3दिन जीपीएस, राडार, सेटकॉम, वीएचएफ/यूएचएफ सेट
2	श्रेणी-II	लंबाई-13मी. चौड़ाई-3.77मी. जहाजरानी से कुल उचाई-4.42मी. आलेखन-0.86मी. सकल टन- 11.35टन	अधिकतम गति-40नॉट्स क्षमता-18घंटे दिन जीपीएस, राडार, सेटकॉम, वीएचएफ/यूएचएफ सेट
3	श्रेणी-IIIए	लंबाई-9मी. चौड़ाई-3.02मी. जहाजरानी से कुल उचाई-2.60मी. आलेखन-0.80मी. सकल टन- 4.83टन	अधिकतम गति-30नॉट्स क्षमता-10घंटे सैल्फ राइटिंग प्रोपर्टी सहित लंबाई-9मी., जीपीएस, राडार, सेटकॉम, वीएचएफ/यूएचएफ सेट
4	श्रेणी-IIIबी	लंबाई-6मी. चौड़ाई-2.25मी. जहाजरानी से कुल उचाई-2.27मी. आलेखन-0.70मी. सकल टन- 2.49टन	अधिकतम गति-35नॉट्स क्षमता-10घंटे सैल्फ राइटिंग प्रोपर्टी सहित लंबाई-6मी., जीपीएस, राडार, सेटकॉम, वीएचएफ/यूएचएफ सेट



**अनुलग्नक 8**

**विभाग द्वारा स्वीकार्य 'शुल्क छूट/ रियायत योजनाओं' के मामलों की जांच परीक्षण के विवरण**

(अध्याय IV का सन्दर्भ)

क्रम. सं.	मसौदा लेखापरीक्षा पैराग्राफ	क्षेत्रिय कार्यालय का नाम	संक्षिप्त विषय	आपत्ति राशी (₹ लाख में)	स्वीकार्य राशि (₹ लाख में)	वसूली राशि (₹ लाख में)	डीसी/डीजीएफटी/कमिश्नरी का नाम
1	डीएपी 5	बेंगलुरु	पुनः निर्यात दायित्वों की गैर पूर्ति	37.57	26.76	26.76	आरएलए, बेंगलौर, III
2	डीएपी 6	बेंगलुरु	ब्याज की गैर-वसूली	21.35	19.58	19.58	आरएलए सीमा-शुल्क आईसीडी, व्हाइटफील्ड बेंगलौर के अतिरिक्त आयुक्त
3	डीएपी 13	अहमदाबाद	सेनवेट क्रेडिट का गलत उपयोग और एसएडी का गैर-भुगतान	12.99	12.99	12.99	भरूच
4	डीएपी 20	अहमदाबाद	अयोग्य निर्यात की गिनती के कारण शुल्क क्रेडिट की अतिरिक्त राशि	14.62	14.13	14.13	जेडीजीएफटी, अहमदाबाद
5	डीएपी 29	बेंगलुरु	पुनः निर्यात दायित्वों की गैर-पूर्ति	16.28	16.28		आरएलए, बेंगलुरु
6	डीएपी 30	बेंगलुरु	पुनः निर्यात दायित्वासे की गैर-पूर्ति	16.97	16.97		आरएलए, बेंगलुरु
7	डीएपी 31	हैदराबाद	ईपीसीजी योजना के तहत पुनः निर्यात दायित्वों की गैर-पूर्ति	38.73	38.73	38.73	जेडीजीएफ, हैदराबाद,
8	डीएपी 32	कोलकाता	रद्द अग्रिम प्राधिकरण के विरुद्ध छूट प्राप्त शुल्क की गैर-वसूली	18.27	21.36	21.36	सीमा शुल्क (बंदरगाह के कमिश्नरी के तहत कोलकाता सीमा-शुल्क हाऊस श्रेणी-

2017 की रिपोर्ट संख्या 1 - संघ सरकार (अप्रत्यक्ष कर - सीमा शुल्क)

क्रम. सं.	मसौदा लेखापरीक्षा पैराग्राफ	क्षेत्रीय कार्यालय का नाम	संक्षिप्त विषय	आपत्ति राशी (₹ लाख में)	स्वीकार्य राशि (₹ लाख में)	वसूली राशि (₹ लाख में)	डीसी/डीजीएफटी/कमिशनरी का नाम
							VII, सीमा-शुल्क के सहायक कमीशनर
9	डीएपी 52	कोच्चि	शुल्क क्रेडिट की अतिरेक राशि	17.35	17.35	17.35	जेडीजीएफटी, तिरुअन्तपुरम
10	डीएपी 54	चेन्नई	समय बाधित आवेदन पर एसएचआईएस शुल्क क्रेडिट स्क्रिप्ट की गलत मंजूरी	234.00	148.00	148.00	जेडीजीएफटी, कोयम्बटूर
11	डीएपी 55	बेंगलुरु	सीएसटी अग्राह्य की प्रतिपूर्ति	11.87	0.16	0.16	आरएलए, बेंगलुरु
12	डीएपी 56	अहमदाबाद	एफपीएस क्रेडिट का गलत अनुदान	19.12	19.12	19.12	जेडीजीएफटी, अहमदाबाद
13	डीएपी 62	हैदराबाद	पीकेजीयूवाई योजना के तहत शुल्क मुक्त क्रेडिट पात्रता से अतिरेक संस्वीकृति	14.62	13.06	13.06	जेडीजीएफटी, विशाखापट्टनम
14	डीएपी 63	हैदराबाद	पीकेजीयूवाई योजना के तहत शुल्क मुक्त क्रेडिट पात्रता से अतिरेक संस्वीकृति	10.34	13.37	13.37	जेडीजीएफटी, विशाखापट्टनम
15	डीएपी 64	हैदराबाद	इपीसीजी योजना के तहत निर्यात दायित्वों की गैर-पूर्ति	14.57	36.42	36.42	जेडीजीएफटी, हैदराबाद
16	डीएपी 65	चेन्नई	अपात्र उत्पादों के लिए स्थिति धारक प्रोत्साहन सिक्रिप्ट का अनुदान और विलम्ब कटौती का गैर-अधिरोपण	12.34	12.33	12.33	जेडीजीएफटी, चेन्नई

2017 की रिपोर्ट संख्या 1 - संघ सरकार (अप्रत्यक्ष कर - सीमा शुल्क)

क्रम. सं.	मसौदा लेखापरीक्षा पैराग्राफ	क्षेत्रिय कार्यालय का नाम	संक्षिप्त विषय	आपत्ति राशी (₹ लाख में)	स्वीकार्य राशि (₹ लाख में)	वसूली राशि (₹ लाख में)	डीसी/डीजीएफटी/क मिशनरी का नाम
17	डीएपी 66	चेन्नई	अपात्र निर्यात वस्तुओं के लिए एसएचआईएस शुल्क क्रेडिट स्क्रिप्ट का अनुदान	17.41	78.89	78.89	जेडीजीएफटी, कोयम्बटूर
18	डीएपी 71	कोच्चि	एसएफआईएस स्क्रिप्ट में अतिरेक क्रेडिट के कारण शुल्क का गैर-भुगतान	27.53	9.61	9.61	जेडीजीएफटी, तिरुअन्तपुरम
19	डीएपी 84	चेन्नई	वीकेजीयूवाई योजना के तहत अपात्र वस्तुओं पर शुल्क क्रेडिट का अनुदान	10.82	10.82	10.82	जेडीजीएफटी, कोयम्बटूर
20	डीएपी 89	चेन्नई	वीकेजीयूवाई योजना के तहत अपात्र वस्तुओं पर शुल्क क्रेडिट का अनुदान	26.53	20.93	20.93	जेडीजीएफटी, कोयम्बटूर
21	डीएपी 92	चेन्नई	आवेदन अवधि के ऊपर प्रदान की गई सेवाओं के लिए एसएचआईएसयु ल्क क्रेडिट का अनुदान	15.20	20.45	20.45	जेडीजीएफटी, कोयम्बटूर
22	डीएपी 96	चेन्नई	अयोग्य उत्पादों का एसएचआईएस क्रेडिट देना जो रासायनिक और संबद्ध उत्पादों के क्षेत्र में आते थे।	28.10	28.1		जेडीजीएफटी, चेन्नई
<b>कुल</b>				<b>636.58</b>	<b>595.41</b>	<b>534.06</b>	

**अनुलग्नक 9**

**विभाग द्वारा स्वीकृत 'सीमा शुल्क राजस्व निर्धारण' के मामलों की नमूना जांच के विवरण**

(संदर्भ अध्याय V)

क्रम. सं.	ड्राफ्ट लेखापरीक्षा पैरा	क्षेत्रीय कार्यालय का नाम	संक्षिप्त विषय	आपत्ति की गई राशि (₹ लाख में)	स्वीकार्य राशि (₹ लाख में)	वसूली गई राशि (₹ लाख में)	आयुक्तालय / डीजीएफटी / डीसी का नाम
1	डीएपी 8	मुंबई	एंटी डंपिंग शुल्क न लगाना	32.95	32.95	5.29	जेएनसीएच, मुंबई
2	डीएपी 9	मुंबई	सुरक्षा शुल्क न लगाना	13.24	13.94		एनसीएच, मुंबई
3	डीएपी 11	मुंबई	एंटी डंपिंग शुल्क न लगाना	36.66	36.66		जेएनसीएच, मुंबई
4	डीएपी 12	अहमदाबाद	एंटी डंपिंग शुल्क न लगाना	51.57	56.45	56.45	आईसीडी, खोदिया
5	डीएपी 14	अहमदाबाद	स्थापना प्रभारों की कम वसूली	35.58	36.66	36.66	जामनगर (निवारक कॉम।), गांधीधाम
6	डीएपी 15	अहमदाबाद	कम शुल्क लगाना	95.79	110.00	110.00	कस्टम हाउस, कांडला
7	डीएपी 17	दिल्ली	एंटी डंपिंग शुल्क न लगाने के कारण कम शुल्क लगाना	15.14	15.22	15.22	आईसीडी, तुगलकाबाद, नई दिल्ली
8	डीएपी 19	मुंबई	प्रतिकारी शुल्क न लगाना	206.00	206.00	206.00	जेएनसीएच, मुंबई
9	डीएपी 27	कोलकाता	सीमा शुल्क, शिक्षा उपकर एवं उच्चतर माध्यमिक शिक्षा उपकर न लगाना	62.87	47.56	47.56	सीमाशुल्क सहायक आयुक्त, सीमाशुल्क कमिश्नरी शिलांग के तहत अगरतला सीमाशुल्क डिविजन

2017 की रिपोर्ट संख्या 1 - संघ सरकार (अप्रत्यक्ष कर - सीमा शुल्क)

क्रम. सं.	ड्राफ्ट लेखापरीक्षा पैरा	क्षेत्रीय कार्यालय का नाम	संक्षिप्त विषय	आपत्ति की गई राशि (₹ लाख में)	स्वीकार्य राशि (₹ लाख में)	वसूली गई राशि (₹ लाख में)	आयुक्तालय / डीजीएफटी / डीसी का नाम
10	डीएपी 33	मुंबई	एंटी डंपिंग शुल्क न लगाना	10.41	8.10	8.10	जेएनसीएच, मुंबई
11	डीएपी 42	मुंबई	एंटी डंपिंग शुल्क न लगाना	25.24	3.33	3.33	जेएनसीएच, मुंबई
12	डीएपी 70	चेन्नई	शुल्क वापसी का अधिक भुगतान	10.93	6.62	6.62	चेन्नई (सी)
13	डीएपी 74	कोलकाता	निर्यात अर्जन से उगाही में विफलता के कारण फिरती की वसूली न होना	15.02	10.26	10.26	आईसीडी, दुर्गापुर के तहत दुर्गापुर केन्द्रीय उत्पाद शुल्क एवं सेवा कर आयुक्तालय
14	डीएपी 83	मुम्बई	इकाई स्थानांतरण पर अतिरिक्त शुल्क का उदग्रहण न हाना	16.32	9.12	9.12	जेसीएनएच, मुम्बई
15	डीएपी 88	दिल्ली	देय एन्टी डंपिंग शुल्क पर शुल्क का कम उदग्रहण	11.64	5.39	5.39	आईसीडी, तुगलकाबाद, दिल्ली
<b>कुल</b>				<b>639.36</b>	<b>598.26</b>	<b>520.00</b>	

**अनुलग्नक 10**

**विभाग द्वारा स्वीकृत 'वस्तुओं का गलत वर्गीकरण' के जांच किए गए मामलों का विवरण**

(अध्याय VI देखें)

क्रम सं.	ड्राफ्ट लेखापरीक्षा पैराग्राफ	क्षेत्रीय कार्यालय का नाम	संक्षिप्त विषय	आपत्ति की गई राशि (₹ लाख में)	स्वीकृत राशि (₹ लाख में)	वसूल की गई राशि (₹ लाख में)	आयुक्तालय/डीजीए फटी/डीसी का नाम
1	डीएपी 2	चेन्नई	गलत वर्गीकरण के कारण शुल्क का कम उदग्रहण	30.24	8.39	8.39	चेन्नई (समुद्र), सीमाशुल्क
2	डीएपी 3	बेंगलुरु	गलत वर्गीकरण के कारण शुल्क का कम उदग्रहण	11.62	14.63	14.63	आईसीडी, बेंगलुरु /एसीसी, बेंगलोर
3	डीएपी 4	बेंगलुरु	गलत वर्गीकरण के कारण शुल्क का कम उदग्रहण	7.36	10.41	10.41	एसीसी, बेंगलुरु
4	डीएपी 16	दिल्ली	गलत वर्गीकरण के कारण शुल्क का कम उदग्रहण	25.02	25.02		आईसीडी, तुगलकाबाद
5	डीएपी 22	दिल्ली	गलत वर्गीकरण के कारण शुल्क का कम उदग्रहण	11.31	4.01	4.01	आईसीडी, पड़पड़गंज, तथा तुगलकाबाद
6	डीएपी 34	मुम्बई	गलत वर्गीकरण के कारण शुल्क का कम उदग्रहण	13.06	13.06		जेएनसीएच, मुम्बई
7	डीएपी 36	चेन्नई	गलत वर्गीकरण के कारण शुल्क का कम उदग्रहण	12.25	12.25		चेन्नई (समुद्र)
8	डीएपी 37	चेन्नई	गलत वर्गीकरण के कारण शुल्क का कम उदग्रहण	16.03	18.46	18.46	चेन्नई (समुद्र)
9	डीएपी 41	मुम्बई	गलत वर्गीकरण के कारण शुल्क का कम उदग्रहण	24.10	24.1		जेएनसीएच, मुम्बई
10	डीएपी 44	मुम्बई	गलत वर्गीकरण के कारण शुल्क का कम उदग्रहण	22.18	22.18		जेएनसीएच, मुम्बई
11	डीएपी 51	मुम्बई	गलत वर्गीकरण के कारण शुल्क का कम	20.36	20.36		जेएनसीएच, मुम्बई

2017 की रिपोर्ट संख्या 1 - संघ सरकार (अप्रत्यक्ष कर - सीमा शुल्क)

		उदग्रहण					
12	डीएपी 68	चेन्नई	गलत वर्गीकरण के कारण शुल्क का कम उदग्रहण	10.68	8.30	8.30	चेन्नई (समुद्र)
13	डीएपी 69	चेन्नई	गलत वर्गीकरण के कारण शुल्क का कम उदग्रहण	12.32	16.22	16.22	चेन्नई (एयर) सीमाशुल्क
14	डीएपी 76	मुम्बई	गलत वर्गीकरण के कारण शुल्क का कम उदग्रहण	11.49	11.49		जेएनसीएच, मुम्बई
15	डीएपी 81	मुम्बई	गलत वर्गीकरण के कारण शुल्क का कम उदग्रहण	10.93	10.93		जेएनसीएच, मुम्बई
16	डीएपी 87	दिल्ली	गलत वर्गीकरण के कारण शुल्क का कम उदग्रहण	10.77	7.11	7.11	आईसीडी, तुगलकाबाद और पड़पड़गंज
17	डीएपी 93	चेन्नई	गलत वर्गीकरण के कारण शुल्क का कम उदग्रहण	23.25	11.02	11.02	चेन्नई (समुद्र)
18	डीएपी 95	मुम्बई	गलत वर्गीकरण के कारण शुल्क का कम उदग्रहण	52.90	52.90		जेएनसीएच, मुम्बई
<b>कुल</b>				<b>325.87</b>	<b>290.84</b>	<b>98.55</b>	

**अनुलग्नक 11**

**विभाग द्वारा स्वीकृत 'सामान्य छूट अधिसूचनाओं के गलत अनुप्रयोग' के जांच किए गए मामलो का विवरण**

**(अध्याय VII देखें)**

क्रम सं.	ड्राफ्ट लेखापरीक्षा पैराग्राफ	क्षेत्रीय कार्यालय का नाम	संक्षिप्त विषय	आपत्ति की गई राशि (₹ लाख में)	स्वीकृत राशि (₹ लाख में)	वसूल की गई राशि (₹ लाख में)	आयुक्तालय/डीजीएफ टी/डीसी का नाम
1	डीएपी 58	दिल्ली	गलत वर्गीकरण के कारण शुल्क का कम उदग्रहण तथा इसके बाद अधिसूचना लाभ की गलत मंजूरी	13.95	13.95		आईसीडी, तुगलकाबाद, दिल्ली
2	डीएपी 59	दिल्ली	अधिसूचना लाभ की गलत मंजूरी के कारण शुल्क का कम उदग्रहण	10.87	11.70	11.70	आईसीडी, तुगलकाबाद, दिल्ली
<b>कुल</b>				<b>24.82</b>	<b>25.65</b>	<b>11.70</b>	