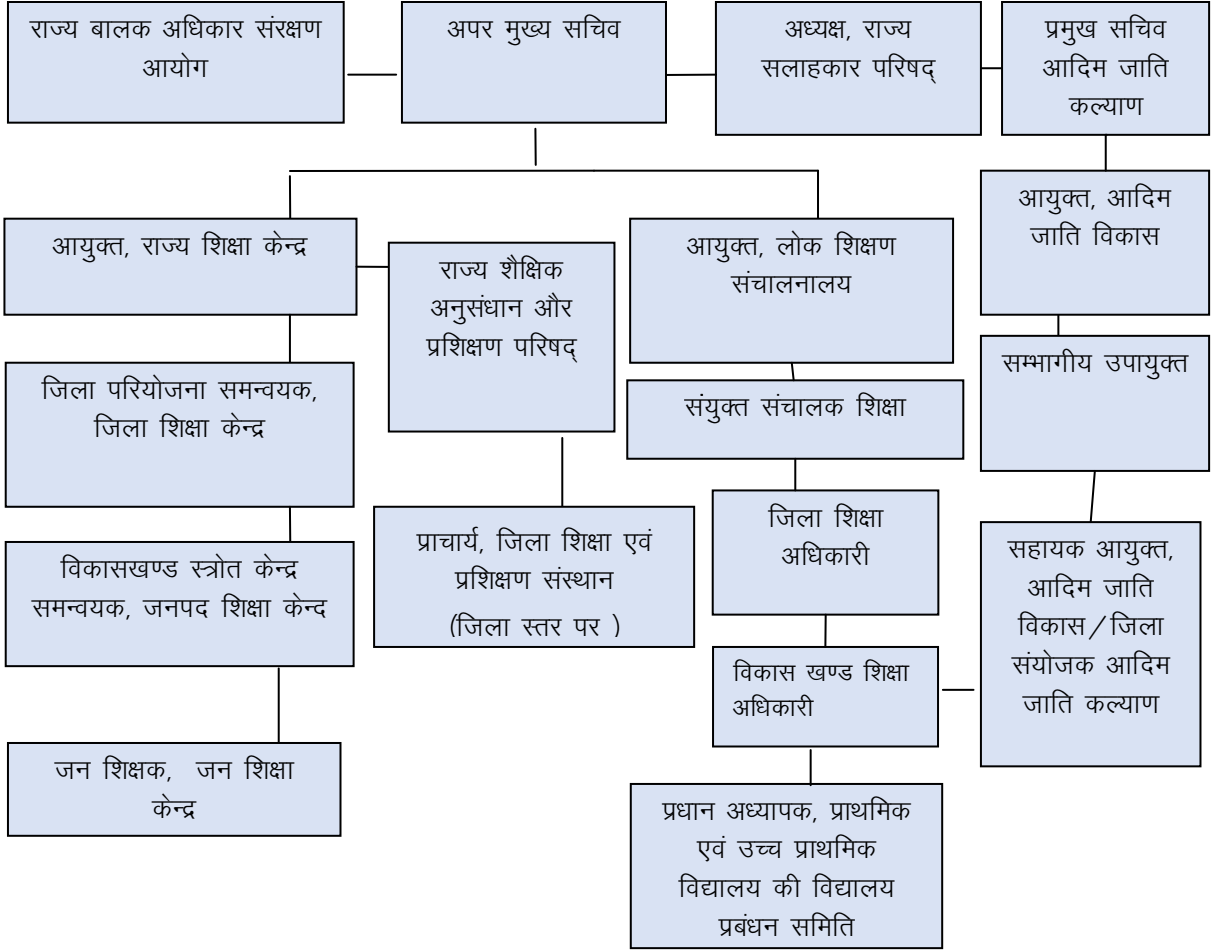


परिशिष्ट

परिशिष्ट 1.1
संदर्भ: कड़िका 1.1.1, पृष्ठ 3)
संगठनात्मक संरचना



परिशिष्ट 1.2
संदर्भ: कड़िका 1.3, पृष्ठ 4)
चयनित जिलों एवं विकासखण्डों की सूची

स.क्र	जिला का नाम	विकास खण्डों की कुल संख्या	चयनित विकास खण्डों की नाम	चयनित विकास खण्डों की कुल संख्या
(1)	(2)	(3)	(4)	(5)
1	बालाघाट	10	परसवाड़ा	04
			बैहर	
			खैरलांजी	
			बालाघाट	
2	भोपाल	04	बैरसिया	04
			फन्दा न्यू सिटी	
			फन्दा ओल्ड सिटी	
			फन्दा ग्रामीण	
3	बुरहानपुर	02	बुरहानपुर	02
			खकनार	
4	छिन्दवाड़ा	11	छिन्दवाड़ा	04
			तामिया	
			परासिया	
			हरई	
5	दतिया	03	भाण्डेर	03
			दतिया	
			सेंवड़ा	
6	घार	13	कुक्षी	04
			बाग	
			धार	
			तिरला	
7	इन्दौर	05	देपालपुर	04
			महू	
			इन्दौर	
			सोंवेर	
8	झाबुआ	06	रानापुर	04
			रामा	
			मेघनगर	
			झाबुआ	
9	मुरैना	07	अम्बाह	04
			पोरसा	
			मुरैना	
			कैलारस	

(1)	(2)	(3)	(4)	(5)
10	पन्ना	05	अजयगढ़	04
			गुन्नौर	
			पन्ना	
			पवई	
11	रतलाम	06	सैलाना	04
			आलोट	
			रतलाम	
			जावरा	
12	शहडोल	05	बुढ़ार	04
			गोहपारू	
			जयसिंह नगर	
			सोहागपुर	
13	सिंगरौली	03	चितरंगी	03
			देवसर	
			बैढ़न	
	योग	80		48

परिशिष्ट 1.3
संदर्भ: कड़िका 1.3, पृष्ठ 4)
चयनित विद्यालयों की सूची

स. क्र.	जिला का नाम	चयनित विकास खण्डों का नाम	शासकीय/अनुदान प्राप्त/ विनिर्दिष्ट प्रवर्ग	चयनित विद्यालयों का नाम
(1)	(2)	(3)	(4)	(5)
1	बालाघाट	परसवाड़ा	शासकीय	पी.एस. इंग्लिश आश्रम परसवाड़ा
2			शासकीय	एम.एस. पोंगारझोडी
3			शासकीय	पी.एस. लिंगा
4			शासकीय	पी.एस. पोंडी
5			शासकीय	एम.एस. अरंण्डिया
6			शासकीय	एम.एस. धुर्वा
7		बैहर	शासकीय	पी.एस. आमगहन
8			शासकीय	पी.एस. बन्ना
9			शासकीय	एम.एस. बिरवा
10			शासकीय	पी.एस. खोलवा
11			शासकीय	एम.एस. बिजोरा
12			शासकीय	एन.एम.एस. गोहारा
13			निजी अनुदान प्राप्त	मिशन सह-शिक्षा पी.एस. बैहर
14			निजी अनुदान प्राप्त	मिशन सह-शिक्षा एम.एस. बैहर
15		खैरलॉजी	शासकीय	एम.एस. नवेगांव (खा)
16			शासकीय	एन.एम.एस. चुटिया
17			शासकीय	जी.पी.एस. कुम्हलई
18			शासकीय	जे.पी.एस. कोथुराना
19			शासकीय	जी.बी.पी.एस. आमई
20			शासकीय	जी.एम.एस. आमई
21			निजी अनुदान प्राप्त	मदरसा अंजुमन इस्लामिया आरम्भा
22			निजी अनुदान प्राप्त	अस्वच्छ धन्धा ब्वायज आश्रम खैरलॉजी
23		बालाघाट	शासकीय	पी.एस. हरदोली
24			शासकीय	एम.एस. भटेरा
25			शासकीय	एम.एस. हरदोली
26			शासकीय	पी.एस. मानेगांव
27			शासकीय	पी.एस. हीरापुर
28			शासकीय	एम.एस. डाइट बालाघाट
29			निजी अनुदान प्राप्त	मदरसा गोसिया बालाघाट
30			विनिर्दिष्ट प्रवर्ग	सेन्ट्रल स्कूल भरवेली
31	भोपाल	बैरसिया	शासकीय	जी.एम.एस. बरखेड़ा बरामद
32			शासकीय	जी.पी.एस. रूसल्ली
33			शासकीय	जी.पी.एस. विमुक्ति जाति आश्रम

(1)	(2)	(3)	(4)	(5)
34			शासकीय	जी.एम.एस. मंगलगढ़
35			शासकीय	जी.पी.एस. दामखेड़ा
36		फण्डा ग्रामीण	शासकीय	जी.एम.एस. जामुनियाकलौ
37			शासकीय	जी.एम.एस. बगरोदा
38			शासकीय	जी.पी.एस. धामनिया
39			शासकीय	जी.पी.एस. मुबारकपुर
40			शासकीय	शासकीय एम.एस. बिलखिरिया
41		फण्डा न्यू सिटी	शासकीय	जी.एम.एस. सिक्थोरिटी लाईन
42			शासकीय	जी.एम.एस. ब्यायज बरखेड़ा (भेल)
43			शासकीय	जी.एम.एस. बैरागढ़ नं-1
44			शासकीय	शासकीय पी.एस. सम्राट अशोक
45			शासकीय	शासकीय पी.एस. सुल्तानिया इन्फेन्ट्री
46			निजी अनुदान प्राप्त	प्राइवेट एम.एस. (1-8) ब्राइट कैरियर एमएस, बुधवारा
47			निजी अनुदान प्राप्त	प्राइवेट एम.एस. (1-8) न्यू रानी कमलापति एमएस, बजरिया रोड़
48			विनिर्दिष्ट प्रवर्ग	केन्द्रीय विद्यालय नं-2 शिवाजी नगर
49			निजी अनुदान प्राप्त	प्राइवेट एम.एस. (1-8) सिन्धू मिडिल स्कूल संत कन्वाराम रोड़
50		फण्डा ओल्ड सिटी	शासकीय	जी.पी.एस. फूलमहल (नं.-1)
51			शासकीय	जी.पी.एस. गर्ल्स बरखेड़ी (लिली टाकीज)
52			शासकीय	जी.एम.एस. द्वारकानगर
53			शासकीय	शासकीय एम.एस. विवेकानन्द
54			शासकीय	शासकीय पी.एस. अलीगंज
55			निजी अनुदान प्राप्त	प्राइवेट एच.एस.एस. (1-12) बाल निकेतन एच.एस.एस., हमीदिया रोड़ बस स्टैण्ड भोपाल
56			निजी अनुदान प्राप्त	एडेड एम.एस. (1-8) न्यू किलोल एम.एस., कबीतपुरा
57			निजी अनुदान प्राप्त	प्राइवेट एम.एस. (1-8) साधू वासवानी स्कूल बैरागढ़
58			निजी अनुदान प्राप्त	प्राइवेट एच.एस.एस. (1-12) किलोल हायर सेकेंड्री स्कूल, रेजीमेण्ट रोड़ शाहजहाँनाबाद भोपाल
59			निजी अनुदान प्राप्त	प्राइवेट एम.एस. (1-8) नवीन इन्द्र कामा माध्यमिक शाला मंगलवारा भोपाल

(1)	(2)	(3)	(4)	(5)
60			निजी अनुदान प्राप्त	प्राइवेट एम.एस. (1-8) जवाहर सिन्धू एमएस, नियर सब्जी मण्डी बैरागढ़
61	बुरहानपुर	बुरहानपुर	शासकीय	न्यू ब्वायज हिन्दी एम.एस. लालबाग
62			शासकीय	जी.पी.एस. जैनाबाद
63			शासकीय	न्यू एम.एस. बडगॉव माफी
64			शासकीय	मराठी पी.एस. नाचनखेड़ा
65			शासकीय	नागझिरी हिन्दी पी.एस.
66			शासकीय	पी.एस. चुलखान
67			शासकीय	मराठी पी.एस. हथनूर
68			शासकीय	न्यू उर्दू एम.एस. बहादरपुर
69			शासकीय	पुरुषार्थी हिन्दी एम.एस.
70			शासकीय	सुभाष एम.एस. बुरहानपुर
71			निजी अनुदान प्राप्त	एडेड एच.एस.एस. लाल बाग बुरहानपुर
72			निजी अनुदान प्राप्त	एडेड एच.एस.एस. श्री गणेश बुरहानपुर
73			निजी अनुदान प्राप्त	एडेड एच.एस.एस. हकीमिया मल्टीपर्पज बुरहानपुर
74			निजी अनुदान प्राप्त	एडेड एच.एस.एस. गर्ल्स कादरिया बुरहानपुर
75			निजी अनुदान प्राप्त	एडेड एच.एस.एस. अंसार इफतेखार बुरहानपुर
76			निजी अनुदान प्राप्त	एडेड एच.एस.एस. भारती बुरहानपुर
77			विनिर्दिष्ट प्रवर्ग	सेन्ट्रल स्कूल मोहम्मदपुरा
78		खाकनार	शासकीय	पी.एस. खापरखेड़ा
79			शासकीय	न्यू एम.एस. खापरखेड़ा
80			शासकीय	पी.एस. ढाबा
81			शासकीय	पी.एस. खाकनारकलां
82			शासकीय	पी.एस.सातोड
83			शासकीय	एम.एस. पलासुर
84			शासकीय	एम.एस. गर्ल्स खकनार खुर्द
85			शासकीय	न्यू एम.एस.ढाबा
86			शासकीय	पी.एस. खाकनार खुर्द
87			शासकीय	न्यू एम.एस. मॉजरोदकलां
88			निजी अनुदान प्राप्त	नूतन विद्यामंदिर शेखापुर
89			निजी अनुदान प्राप्त	एडेड एचएसएस नेपानगर
90			विनिर्दिष्ट प्रवर्ग	सेन्ट्रल गर्वनमेंट एच.एस.एस. नेपानगर (केन्द्रीय विद्यालय)

(1)	(2)	(3)	(4)	(5)
91	छिन्दवाड़ा	छिन्दवाड़ा	शासकीय	शासकीय एम.एस. खपाभाट
92			शासकीय	शासकीय पी.एस. खैरीभुताई
93			शासकीय	शासकीय एम.एस.गर्ल्स आश्रम नवीन छिन्दवाड़ा
94			शासकीय	शासकीय पी.एस. बरढाना गांगीवाड़ा
95			शासकीय	शासकीय एम.एस. थुनियावन
96			विनिर्दिष्ट प्रवर्ग	सेन्ट्रल स्कूल
97			निजी अनुदान प्राप्त	एच.एस.एस. जगन्नाथ छिन्दवाड़ा
98			निजी अनुदान प्राप्त	भारती विद्या मन्दिर छिन्दवाड़ा
99			निजी अनुदान प्राप्त	पी.एस. मिशन चर्च
100			निजी अनुदान प्राप्त	पी.एस. मिशन गर्ल्स टानीगंज
101			निजी अनुदान प्राप्त	ब्यायज पी.एस. जगन्नाथ
102			निजी अनुदान प्राप्त	पी.एस. मिशन छोटा बाजार
103		तामिया	शासकीय	शासकीय पी.एस. केवलारी
104			शासकीय	शासकीय एम.एस. दहियर
105			शासकीय	शासकीय पी.एस. घटलिंगा
106			शासकीय	शासकीय पी.एस. नजरपुरकामठी
107			शासकीय	शासकीय एम.एस. मारकाधाना
108			निजी अनुदान प्राप्त	पी.एस. मिशन बिजोरी (एडेड)
109		परासिया	शासकीय	शासकीय पी.एस. कैलकछारढाना
110			शासकीय	शासकीय पी.एस. भाजीपानी
111			शासकीय	शासकीय एम.एस. पंचवैली परासिया
112			शासकीय	शासकीय एम.एस. बाधबर्धिया
113			शासकीय	शासकीय पी.एस. पायली
114			निजी अनुदान प्राप्त	एच.एस.एस. मिशन बड़कुही
115			निजी अनुदान प्राप्त	उर्दू पी.एस.चंदामेंट
116		हरई	शासकीय	शासकीय पी.एस. खमतरा
117			शासकीय	शासकीय एम.एस. बम्होरी
118			शासकीय	शासकीय एम.एस. चिखला
119			शासकीय	शासकीय एम.एस. रातेर
120			शासकीय	शासकीय पी.एस. धाधरा
121	दतिया	भाण्डेर	शासकीय	एम.एस. चन्द्रौल
122			शासकीय	एम.एस. नं. 2 भाण्डेर
123			शासकीय	पी.एस. चन्द्रौल
124			शासकीय	पी.एस. सिमथरा
125			शासकीय	एम.एस. बराना
126			शासकीय	पी.एस. नं.-1 भाण्डेर

(1)	(2)	(3)	(4)	(5)
127			शासकीय	पी.एस. ब्याज (एस.सी.) आश्रम भाण्डेर
128			शासकीय	न्यू एम.एस. सुनारी
129		दतिया	शासकीय	न्यू एम.एस. सीतापुर
130			शासकीय	न्यू एम.एस. झड़िय
131			शासकीय	पी.एस. चोपरा
132			शासकीय	न्यू एम.एस. पुलिस लाईन दतिया
133			शासकीय	एम.एस. नं. 6 दतिया
134			शासकीय	एम.एस. इमलिया
135			शासकीय	पी.एस. रामनगर
136			शासकीय	पी.एस. 29 बटालियन दतिया
137			शासकीय	पी.एस. सिविल लाईन पीताम्बरा पीठ
138			विनिर्दिष्ट प्रवर्ग	गर्वनमेंट केन्द्रीय विद्यालय दतिया
139			निजी अनुदान प्राप्त	एडेड पी.एस. बागेधरी सानी
140			निजी अनुदान प्राप्त	शासकीय एस.सी./एस.टी. पी. एस. शहरयाने (आरईओ)
141			निजी अनुदान प्राप्त	एडेड पी.एस. पिसनारी
142		सेवड़ा	शासकीय	पी.एस. कबीर नगर
143			शासकीय	पी.एस. तालपुरा इन्दरगढ़
144			शासकीय	न्यू एम.एस. पिपरउआ
145			शासकीय	न्यू एम.एस. नेतुआपुरा
146			शासकीय	न्यू ब्याज पी.एस. नहला
147			शासकीय	पी.एस. गर्ल्स आश्रम इन्दरगढ़
148			शासकीय	एम.एस. गर्ल्स इन्दरगढ़
149			शासकीय	गर्ल्स पी.एस. सेवड़ा
150			शासकीय	न्यू एम.एस. महोनजाट
151	घार	कुक्षी	शासकीय	एन.पी.एस. (ईजीएस) शीतलामाता
152			शासकीय	ए.जे.के.ए. कुक्षी
153			शासकीय	एन.पी.एस. (ईजीएस) बेदीपुरा
154			शासकीय	एम.एस. थुवाटी
155			शासकीय	एस.एस. बांकी
156			निजी अनुदान प्राप्त	वर्धमान जैन बाल मन्दिर कुक्षी
157			निजी अनुदान प्राप्त	साफिया मदरसा कुक्षी
158			निजी अनुदान प्राप्त	स्वामी विवेकानन्द आदिवासी आश्रम जगतलाई
159			निजी अनुदान प्राप्त	डा. भीमराव आम्बेडकर आदिवासी आश्रम खेड़ली
160		बग	शासकीय	एम.एस. खरवाली
161			शासकीय	न्यू एम.एस. जेतगढ़
162			शासकीय	जी.पी.एस. बाग

(1)	(2)	(3)	(4)	(5)
163			शासकीय	नवीन एम.एस. बाकी
164			शासकीय	पी.एस. बांकी
165			निजी अनुदान प्राप्त	डा. राजेन्द्र प्रसाद आदिवासी आश्रम बेकलिया बाग
166			निजी अनुदान प्राप्त	राजेन्द्र जैन मन्दिर बाग
167			निजी अनुदान प्राप्त	महेश्वर मिडिल स्कूल बाग
168		घार	शासकीय	गर्ल्स एम.एस. नं.-3 धार
169			शासकीय	पी.एस. नं.-4 धार
170			शासकीय	पी.एस. सुनारखेड़ी
171			शासकीय	पी.एस. नं.-8 धार
172			शासकीय	न्यू एम.एस. बगडीताज
173			विनिर्दिष्ट प्रवर्ग	केन्द्रीय विद्यालय धार
174			निजी अनुदान प्राप्त	श्वेताम्बर महावीर जैन स्कूल धार
175			निजी अनुदान प्राप्त	कमालिया उर्दू धार
176		तिरला	शासकीय	जी.पी.एस. चिकलिया
177			शासकीय	एम.एस. हिम्मतगढ
178			शासकीय	के.ए. गंगानगर
179			शासकीय	एम.एस. मोहनपुरा
180			शासकीय	एम.एस. माण्डली
181	इन्दौर	छेपालपुर	शासकीय	जी.पी.एस. नं.-1 देपालपुर
182			शासकीय	उन्नत जी.एम.एस. देपालपुर
183			शासकीय	जी.एम.एस. जलोदिया ज्ञान
184			शासकीय	जी.पी.एस. नं.-2 बेटमा
185			शासकीय	जी.एम.एस. चान्देर
186		महू	शासकीय	गर्ल्स जी.पी.एस. हसलपुर
187			शासकीय	गर्ल्स जी.एम.एस. हरसोला
188			शासकीय	जी.पी.एस. शेरपुर
189			शासकीय	जी.पी.एस. उमरिया
190			शासकीय	जी.एम.एस. धारनाका
191			निजी अनुदान प्राप्त	मराठी पी.एस. महू
192			निजी अनुदान प्राप्त	मराठी एम.एस. महू
193			निजी अनुदान प्राप्त	मसीही हाईस्कूल रासलपुरा महू
194			विनिर्दिष्ट प्रवर्ग	केन्द्रीय विद्यालय महू
195		इन्दौर	शासकीय	गर्ल्स एम.एस. नेहरू नगर
196			शासकीय	गर्ल्स एम.एस. बीजलपुर
197			शासकीय	गर्ल्स पी.एस.नं.-20 बड़ा गणपति
198			शासकीय	जी.पी.एस. नं.-111 भागीरथपुरा
199			शासकीय	एम.एस. नं. 48 धनवंतरि

(1)	(2)	(3)	(4)	(5)
200			निजी अनुदान प्राप्त	शम्भाजी स्मृति बाल मन्दिर हायर सेकेण्ड्री स्कूल इन्दौर
201			निजी अनुदान प्राप्त	सरस्वती महिला शिक्षण सेवा इन्दौर
202			निजी अनुदान प्राप्त	जैन मिडिल स्कूल इन्दौर
203			निजी अनुदान प्राप्त	बाल विनय मन्दिर छत्रीबाग इन्दौर
204			निजी सहायता प्राप्त	श्री महेश्वरी हायर सेकेण्ड्री स्कूल इन्दौर
205		साँवेर	शासकीय	गर्ल्स जी.पी.एस. क्षिप्रा
206			शासकीय	जी.पी.एस. रंगकराडिया
207			शासकीय	जी.पी.एस. पालिया
208			शासकीय	उन्नत जी.एम.एस. मगरखेड़ा
209			शासकीय	उन्नत जी.एम.एस. साँवेर
210			निजी अनुदान प्राप्त	कस्तूरबा महिला सेवा सदन चन्द्रावती गंज साँवेर
211	झाबुआ	रानापुर	शासकीय	शासकीय पी.एस. भूतखेड़ी
212			शासकीय	एन.एम.एस. रानापुर (डब्ल्यू-12)
213			शासकीय	शासकीय पी.एस. भूरीमाटी
214			शासकीय	शासकीय एम.एस. भूरीमाटी
215			शासकीय	शासकीय एम.एस. बुनियादी एसएन-1 रानापुर
216			निजी अनुदान प्राप्त	पी.एस. माता चामुण्डा आदिवासी वागी
217			निजी अनुदान प्राप्त	प्राइवेट एच.एस. निर्मला भूरीमाटी रानापुर
218			निजी अनुदान प्राप्त	इन्दिरा गांधी ब्वायज आश्रम धामनी चामना
219			निजी अनुदान प्राप्त	प्राइवेट एच.एस. विद्या मन्दिर रानापुर
220			निजी अनुदान प्राप्त	एम.एस. ग्राम स्वराज आश्रम माण्डलीनाथू
221			निजी अनुदान प्राप्त	एम.एस. शबरी गर्ल्स आश्रम माण्डलीनाथू
222		रामा	शासकीय	एन.एम.एस. गोलाबाड़ी
223			शासकीय	पी.एस. कोकावद
224			शासकीय	पी.एस. झारन्या
225			शासकीय	पी.एस. स्कूल एफ. नवापाडा (मचालिया)
226			शासकीय	जी.एम.एस. कालीदेवी
227			निजी अनुदान प्राप्त	जी.पी.एस. इन्दिरा गांधी आश्रम झके

(1)	(2)	(3)	(4)	(5)
228			निजी अनुदान प्राप्त	राजीव गांधी ब्वायज आश्रम रहेन्दा
229		मेघनगर	शासकीय	शासकीय पी.एस. उपशाला मेघनगर
230			शासकीय	शासकीय एम.एस. नोगांव
231			शासकीय	शासकीय पी.एस. गोपालपुरा
232			शासकीय	शासकीय एस.बी. एम.एस. रम्भापुर
233			शासकीय	शासकीय एम.एस. गुढाछोटा
234		झाबुआ	शासकीय	पी.एस. खेडी
235			शासकीय	पी.एस. मौजीपाड़ा
236			शासकीय	पी.एस. रातीतलाई वार्ड-11 झाबुआ
237			शासकीय	एन.एम.एस. गेलारबाड़ी
238			शासकीय	एम.एस. रातीतलाई वार्ड-11 झाबुआ
239			निजी अनुदान प्राप्त	राजीव गांधी एम.एस. आश्रम किशनपुरी
240			विनिर्दिष्ट प्रवर्ग	सेन्ट्रल स्कूल झाबुआ
241	मुरैना	अम्बाह	शासकीय	शासकीय एम.एस. दिमनी
242			शासकीय	शासकीय पी.एस. (ईजीएस) खोखल का पुरा
243			शासकीय	शासकीय पी.एस. कोडार
244			शासकीय	शासकीय एम.एस. माताबन्दाका पुरा
245			शासकीय	शासकीय एन.पी.एस. खेरा
246			निजी अनुदान प्राप्त	पी.एस. चिरपुरा
247			निजी अनुदान प्राप्त	पी.एस. बहादुरकापुरा
248			निजी अनुदान प्राप्त	पी.एस. भोलाराम का पुरा
249		पोरसा	शासकीय	शासकीय एम.एस. गढ़िया रायपुर
250			शासकीय	शासकीय (ईजीएस) पटेल का पुरा
251			शासकीय	शासकीय पी.एस. गोपालपुरा
252			शासकीय	शासकीय जी.पी.एस. महुआ
253			शासकीय	शासकीय जी.एम.एस. राछेड
254			निजी अनुदान प्राप्त	पी.एस. रायचंद का पुरा
255			निजी अनुदान प्राप्त	पी.एस. गांधीनगर पोरसा
256		मुरैना	शासकीय	शासकीय पी.एस. गुलेन्द्री
257			शासकीय	शासकीय एम.एस. नं-4
258			शासकीय	शासकीय पी.एस. नरिहई का पुरा
259			शासकीय	शासकीय एम.एस. कोठे का पुरा
260			शासकीय	शासकीय एम.एस. जीगनी

(1)	(2)	(3)	(4)	(5)
261			निजी अनुदान प्राप्त	पी.एस. सिहोरा
262			निजी अनुदान प्राप्त	पी.एस. सर्वोदय संगीत स्कूल
263			निजी अनुदान प्राप्त	एम.एस. एम.जी.बी.क्यू.ए.एम.यू. मुरैना
264			निजी अनुदान प्राप्त	पी.एस. के एस मुरैना
265		कैलारस	शासकीय	शासकीय एम.एस. कोटसिरथरा
266			शासकीय	शासकीय पी.एस. परनसुककापुरा
267			शासकीय	शासकीय पी.एस. सुरपुरा
268			शासकीय	शासकीय एम.एस. सुजर्मा
269			शासकीय	शासकीय एम.एस. वीरावली
270			निजी अनुदान प्राप्त	पी.एस. गरमोरा
271	पन्ना	अजयगढ़	शासकीय	शासकीय एम.एस. बगहा
272			शासकीय	एम.एस. तरोनी
273			शासकीय	यू.ई.जी.एस. मेंहदी का पुरवा
274			शासकीय	यू.ई.जी.एस. धोबिन पुरवा
275			शासकीय	पी.एस. गडरियनपुरवा बन्हारी
276			शासकीय	पी.एस. उर्दू अमरची
277			शासकीय	पी.एस. नारायनछुआ
278		गुन्नौर	शासकीय	यू.ई.जी.एस. हरिजन बस्ती पटनाकलौ
279			शासकीय	पी.एस. धरवारा
280			शासकीय	पी.एस. भटनवारा
281			शासकीय	पी.एस. घटारी
282			शासकीय	एम.एस. तिघरा बुजुर्ग
283			शासकीय	एम.एस. पिपरवाह
284			शासकीय	एम.एस. छपरवारा
285		पवई	शासकीय	एम.एस. ब्वायज हथकुरी
286			शासकीय	एम.एस. ब्वायज कृष्णगढ़
287			शासकीय	पी.एस. जगदीशपुरा
288			शासकीय	पी.एस. गर्ल्स टिकरिया
289			शासकीय	एम.एस. बोदा
290			शासकीय	पी.एस. गुडमनिया
291			शासकीय	एम.एस. नन्ही पवई
292		पन्ना	शासकीय	एम.एस. गर्ल्स बृजपुर
293			शासकीय	पी.एस. बामुरी
294			शासकीय	पी.एस. राजापुर
295			शासकीय	पी.एस. दमचुआ
296			शासकीय	एम.एस. सिलगी
297			शासकीय	एम.एस. सिरस्वाह
298			शासकीय	एम.एस. हीरापुर

(1)	(2)	(3)	(4)	(5)
299			विनिर्दिष्ट प्रवर्ग	सेन्ट्रल स्कूल
300			निजी अनुदान प्राप्त	एस.के.एन. धाम
301	रतलाम	सैलाना	शासकीय	पी.एस. कपासिया
302			शासकीय	पी.एस. बान्द्रिया कमाल
303			शासकीय	पी.एस. बखतपुरा खुर्द
304			शासकीय	जी.एम.एस. अमरगढ़
305			शासकीय	नवीन एम.एस. जमदाभिलान
306		आलोट	शासकीय	जी.एम.एस. थूरिया
307			शासकीय	जी.एम.एस. कोटकराडिया
308			शासकीय	पी.एस. नारायनगर
309			शासकीय	पी.एस. आलाखेड़ा
310			शासकीय	एम.एस. बापचा
311		रतलाम	शासकीय	पी.एस. बडोडा
312			शासकीय	एम.एस. अलकापुरी
313			शासकीय	पी.एस. घटवास
314			शासकीय	पी.एस. चावरा
315			शासकीय	एम.एस. बरोदिया
316			शासकीय	एम.एस. बम्होरी
317			निजी अनुदान प्राप्त	पी.एस. गुजराती समाज
318			निजी अनुदान प्राप्त	प्राइवेट एच.एस.एस. एमजीएम उर्दू रतलाम
319			निजी अनुदान प्राप्त	पी.एस. शंकर रतलाम
320			निजी अनुदान प्राप्त	पी.एस. सेरनिया रतलाम
321			निजी अनुदान प्राप्त	पी.एस. एमजीएम उर्दू रतलाम
322			निजी अनुदान प्राप्त	एम.एस.जी. जैन स्कूल रतलाम
323			निजी अनुदान प्राप्त	एम.एस. मसीही स्कूल रतलाम
324			विनिर्दिष्ट प्रवर्ग	सेन्ट्रल गवर्नमेण्ट एच.एस.एस. (केन्द्रीय विद्यालय) रतलाम
325		जावरा	शासकीय	एम.एस. मुण्डलाराम
326			शासकीय	पी.एस. हूनखेड़ी
327			शासकीय	एम.एस. वीरपुरा
328			शासकीय	एम.एस. मोयाखेड़ा
329			शासकीय	पी.एस. अर्जला
330			निजी अनुदान प्राप्त	प्राइवेट एच.एस.एस. वेणुगोपाल जावरा
331	शहडोल	बुढ़ार	शासकीय	पी.एस. बचरवार
332			शासकीय	एम.एस. जरवाही
333			शासकीय	पी.एस. मौहर टोला
334			शासकीय	एम.एस. साबो बस्ती
335			शासकीय	पी.एस. कोलान टोला

(1)	(2)	(3)	(4)	(5)
336		गोहपारु	शासकीय	एम.एस. देवगढ़
337			शासकीय	पी.एस. दियापीपर
338			शासकीय	पी.एस. लोड़ी
339			शासकीय	एम.एस. पटोरी
340			शासकीय	एम.एस. बेली
341		जयसिंह नगर	शासकीय	पी.एस. देवरा रोड
342			शासकीय	पी.एस. झारा
343			शासकीय	पी.एस. बड़काटोला
344			शासकीय	एम.एस. बार टोला
345			शासकीय	पी.एस. पोण्डीकला
346			निजी अनुदान प्राप्त	प्राइवेट आदिवासी गर्ल्स शिक्षा परिसर
347			निजी अनुदान प्राप्त	एडेड एचएसएस. गर्ल्स एडीआई परिसर
348			निजी अनुदान प्राप्त	एम.एस. आवासीय हाईस्कूल
349			निजी अनुदान प्राप्त	एम.एस. आवासीय आदिवासी टिकही
350			निजी अनुदान प्राप्त	एडेड आदिवासी गर्ल्स शिक्षा परिसर
351			निजी अनुदान प्राप्त	पी.एस. एडेड आदर्श आदिवासी कन्या परिसर
352			निजी अनुदान प्राप्त	पी.एस. एडेड आदर्श आदिवासी कन्या परिसर
353		सोहागपुर	शासकीय	एम.एस. कन्या शिक्षा परिसर
354			शासकीय	पी.एस. हरी
355			शासकीय	पी.एस. बंधवाटोला खोह
356			शासकीय	एम.एस. भानपुर
357			शासकीय	एम.एस. नौगवाँ
358			शासकीय	एम.एस. निपनिया
359			विनिर्दिष्ट प्रवर्ग	सेन्ट्रल स्कूल
360			विनिर्दिष्ट प्रवर्ग	सेन्ट्रल स्कूल
361	सिंगरौली	चितरंगी	शासकीय	पी.एस. बडकुड
362			शासकीय	एम.एस. चकरिया
363			शासकीय	पी.एस. देवरी
364			शासकीय	एम.एस. महदेईया
365			शासकीय	यू.ई.जी.एस. एंगूरा
366			शासकीय	पी.एस. बावडी
367			शासकीय	यू.ई.जी.एस. मौहरिया
368			शासकीय	एच.आर.एस. गोरबी
369			शासकीय	एम.एस. बडकुड
370		देवसर	शासकीय	पी.एस. बरगवाँ

(1)	(2)	(3)	(4)	(5)
371			शासकीय	पी.एस. भलूही
372			शासकीय	एम.एस. गर्ल्स बरगवॉ
373			शासकीय	पी.एस. बाघाडीह
374			शासकीय	एम.एस. जोगिनी
375			शासकीय	यू.ई.जी.एस. खदिहवा टोला बाघाडीह
376			शासकीय	एम.एस. बहेरवादंद
377			शासकीय	एम.एस. पोखरा
378			शासकीय	एम.एस. बरगवॉ
379		बैढन	शासकीय	यू.ई.जी.एस. मानिकचौरा
380			शासकीय	एम.एस. पोड़ीनौगई
381			शासकीय	एम.एस. रैला
382			शासकीय	पी.एस. करामी
383			शासकीय	एम.एस. परसौना
384			शासकीय	पी.एस. धुरीताल
385			शासकीय	पी.एस. एटमा
386			शासकीय	एम.एस. चिनगीटोला
387			शासकीय	एम.एस. ब्वायज बैढन
388			शासकीय	पी.एस. ब्वायज माड़ा
389			विनिर्दिष्ट प्रवर्ग	केन्द्रीय विद्यालय सी.डब्ल्यू.एस. जयंत, सिंगरौली
390			विनिर्दिष्ट प्रवर्ग	केन्द्रीय विद्यालय सिंगरौली

परिशिष्ट 3.1

संदर्भ: कड़िका 3.1.2, पृष्ठ 20)

नमूना जांच किये गये जिलों में 2015-16 के दौरान शैक्षिक संकेतकों को दर्शाने वाला विवरण पत्रक

स. क्र.	जिलों का नाम	जी.ई.आर.		ड्रापआउट दर			अवधारण दर		औसत उपस्थिति		प्राथमिक से उच्च प्राथमिक स्तर की ट्रांजिशन दर
		प्राथमिक स्तर	उच्च प्राथमिक स्तर	प्राथमिक स्तर	उच्च प्राथमिक स्तर	प्राथमिक स्तर	उच्च प्राथमिक स्तर	प्राथमिक स्तर	उच्च प्राथमिक स्तर		
1	बालाघाट	104.3	98.1	01.40	01.10	98.60	98.90	88.70	90.20	99.80	
2	भोपाल	110.07	102.56	4.77	3.86	95.23	96.14	99.90	99.92	88.28	
3	बुरहानपुर	99.28	98.97	8.82	8.40	91.18	91.60	86	85.29	82.49	
4	छिन्दवाड़ा	108.64	94.12	2.70	6.19	89.13	95.95	—	—	97.20	
5	दतिया	103.74	96.97	13.35	07.08	78.34	82.31	—	—	85.02	
6	घार	99.7	93.7	0.84	0.86	96.40	98.70	84.5	86.7	68.84	
7	इन्दौर	121.00	115.00	01.70	02.90	98.29	97.10	74.67	76.87	95	
8	झाबुआ	108.24	78.14	11.57	13.66	84.10	84.60	—	—	71.59	
9	मुरैना	103.5	103.8	0.27	0.28	99.73	99.72	67	70	92.29	
10	पन्ना	114.2	104.2	9.5	6.3	100	—	72	64	100	
11	रतलाम	99.89	99.75	9.82	5.24	96.25	95.45	58.5	61.5	87.01	
12	शहडोल	104	93.37	3.15	4.49	96.85	95.51	83.35	87.65	96.00	
13	सिंगरौली	107.1	105.9	3.8	6.2	97	92	65	68	92.00	

(स्त्रोत: नमूना जांच किये जिलों द्वारा प्रदाय जानकारी)

परिशिष्ट 3.2

संदर्भ: कड़िका 3.3, पृष्ठ 24)

नमूना जांच किये गये जिलों में विद्यालयीन सुविधा रहित बसाहटें
(आंकड़े संख्या) में)

स.क्र.	विवरण	2012-13	2015-16
1	कुल बसाहटें	12187 (पाँच जिले)	5976 (तीन जिले)
प्राथमिक स्तर			
2	एक कि.मी. में प्राथमिक विद्यालय वाली बसाहट	11225	5860
3	एक कि.मी. में बिना प्राथमिक विद्यालय वाली बसाहट	431	116
4	राज्य के मानदण्ड अनुसार प्राथमिक विद्यालय के लिये पात्र बसाहट	128	02
5	बसाहट जो प्राथमिक विद्यालय हेतु पात्र नहीं थी	303	114
6	ऐसी बसाहटों में बच्चों की संख्या (4) एवं (5)	14161	2071
उच्च प्राथमिक स्तर (कुल बसाहटें)		12975 (छः जिले)	7673 (चार जिले)
7	तीन कि.मी. में उच्च प्राथमिक विद्यालय सुविधावाली बसाहट	9745	7449
8	तीन कि.मी. में बिना उच्च प्राथमिक विद्यालय की सुविधा वाली बसाहट	3230	224
9	राज्य के मानदण्ड अनुसार पात्र बसाहट	64	4
10	राज्य के मानदण्ड अनुसार अपात्र बसाहट	3166	220
11	बसाहट में बच्चों की संख्या	6837	2056

(स्रोत: नमूना जांच किये जिलों की ए.डब्ल्यू.पी. एण्ड बी.)

परिशिष्ट 3.3

संदर्भ: कड़िका 3.7.1, पृष्ठ 35)

प्रशिक्षण में शामिल एवं मुख्य धारा में जोड़े गये शाला से बाहर के बच्चों की दर्शित स्थिति

(आंकड़े संख्या में)

वर्ष	प्रशिक्षण	पी.ए.बी. द्वारा अनुमोदित लक्ष्य		राज्य द्वारा स्वीकृत लक्ष्य			प्रशिक्षण में नामांकित बच्चे		मुख्य धारा में जोड़े गये विद्यालय से बाहर बच्चों की संख्या (प्रतिशत)	वी.ई.आर. के अनुसार पहचान किये गये विद्यालय से बाहर के बच्चों की संख्या	निर्धारित लक्ष्य	कवरेज में अंतर
		बच्चों की संख्या	वित्तीय (₹लाख में)	बच्चों की संख्या	केन्द्रीय की संख्या	वित्तीय (₹लाख में)	बच्चों की संख्या (प्रतिशत)					
2011-12	आर.एस.टी.	41589	5086.10	41589	832	5086.10	35552	27191	70486	65322	5164	
	एन.आर.एस.टी.	16533	330.66	16533	1654	330.66	15475	9489				
	सिजनल छात्रावास	8557	752.85	500	.	487.65	0	0				
	प्लेटफार्म स्कूल/मानव विकास केन्द्र	6700	324.00	6700	261	324.00	4422	2729				
	योग	73379	6493.61	65322	2747	6228.41	55449(85)	39409(71)	70486	65322	5164	
2012-13	आर.एस.टी.	53511	7991.03	53511	1070	7991.03	39727	15927	126485	12146	5020	
	एन.आर.एस.टी.	61595	1847.85	61595	6160	1847.85	141297	82639		5		
	सिजनल छात्रावास	6359	317.95	6359	127	317.95	2958	2958				
	योग	121465	10156.83	121465	7357	10156.83	183982(151)	101524(55)	126485	12146	5020	
										5		
2013-14	आर.एस.टी.	29984	3598.56	29984	600	3598.56	22685	18085	74415	47682	26733	
	एन.आर.एस.टी.	11447	171.71	11447	1145	171.71	15875	11810				
	सिजनल छात्रावास	6251	200.03	6251	.	200.03	4304	4304				
	योग	47682	3970.30	47682	1745	3970.30	42864(90)	34199(80)	74415	47682	26733	
2014-15	आर.एस.टी.	22288	2700.79	22288	447	2700.79	14688	10655	63587	39262	24325	
	एन.आर.एस.टी.	12285	184.275	12285	615	184.275	14705	11059				
	सिजनल छात्रावास	4689	150.048	4689	95	150.048	4091	4091				
	योग	39262	3035.11	39262	1157	3035.11	33484(85)	25805(77)	63587	39262	24325	
2015-16	आर.एस.टी.	6600	1320	6600	51	1320	3970	3321	101234	39245	61989	
	एन.आर.एस.टी.	21386	320.79	21386	1069	320.79	12700	10283				
	सिजनल छात्रावास	11259	548.03	11259	.	548.03	4903	4903				
	योग	39245	2188.82	39245	1120	2188.82	21573(55)	18507(86)	101234	39245	61989	

आर.एस.टी.-आवासीय विशेष प्रशिक्षण, एन.आर.एस.टी.- गैर- आवासीय विशेष प्रशिक्षण

(स्त्रोत: ए.डब्ल्यू.पी. एण्ड बी. एवं आर.एस.के. द्वारा प्रदाय जानकारी)

परिशिष्ट 3.4

संदर्भ: कड़िका 3.7.1, पृष्ठ 36)

नमूना जांच किये जिलों में विद्यालय से बाहर के बच्चों, प्रशिक्षण एवं विद्यालय से बाहर के बच्चों को मुख्यधारा में जोड़ने की स्थिति को दर्शाने वाला विवरण पत्रक
(आंकड़े संख्या में)

स. क्र.	जिले का नाम	2010-16 में विद्यालय से बाहर के बच्चे एवं प्रशिक्षण		2010-15 में विद्यालय से बाहर के बच्चे एवं मुख्यधारा	
		विद्यालय से बाहर के बच्चों की संख्या	प्रशिक्षित विद्यालय से बाहर के बच्चों की संख्या	विद्यालय से बाहर के बच्चों की संख्या	मुख्यधारा में जोड़ने के लिए प्रशिक्षण दी गई विद्यालय से बाहर के बच्चों की संख्या
1	बालाघाट	5050	362	4542	617
2	भोपाल	5952	2837	5553	1957
3	बुरहानपुर	14351	8045	12559	1425
4	छिन्दवाड़ा	6509	5515	5987	4928
5	दतिया	1709	1198	1587	670
6	धार	14314	7163	10885	4224
7	इन्दौर	8870	2219	7936	2061
8	झाबुआ	36210	122	29602	19878
9	मुरैना	8487	0	7566	0
10	पन्ना	3240	0	2731	1587
11	रतलाम	8659	6975	8584	3206
12	शहडोल	1429	1538	1044	1078
13	सिंगरौली	0	103	0	0
	योग	114780	36077	98576	41631

(स्रोत: नमूना जांच किये गये जिलों की ए.डब्ल्यू.पी. एण्ड बी. एवं जिलों द्वारा प्रदाय जानकारी)

परिशिष्ट 4.1

संदर्भ: कड़िका 4.1.1, पृष्ठ 48)

नमूना जांच किये जिलों में प्रतिकूल पी.टी.आर. वाले प्राथमिक विद्यालय एवं उच्च प्राथमिक विद्यालय की संख्या को दर्शाने वाला विवरण पत्रक

(आंकड़े संख्या में)

स. क्र	जिले का नाम	प्राथमिक विद्यालयों की कुल संख्या	उच्च प्राथमिक विद्यालयों की कुल संख्या	प्रतिकूल पी.टी. आर. वाले प्राथमिक विद्यालयों की संख्या	प्रतिकूल पी.टी.आर. वाले उच्च प्राथमिक विद्यालयों की संख्या
1	बालाघाट	2011	780	180	407
2	भोपाल	823	374	127	168
3	बुरहानपुर	521	214	230	137
4	छिन्दवाड़ा	2689	1045	130	157
5	दतिया	872	384	163	207
6	धार	3319	856	781	292
7	इन्दौर	1114	591	126	85
8	झाबुआ	1989	427	1123	192
10	पन्ना	1627	714	137	203
11	रतलाम	1623	561	306	176
12	शहडोल	1630	494	475	325
13	सिंगरौली	1518	509	297	146
	योग	19736	6949	4075	2495

(स्रोत: यू-डाईस)

परिशिष्ट 4.2

संदर्भ: कड़िका 4.1.1, पृष्ठ 48)

नमूना जांच किये गये प्रतिकूल पी.टी.आर. वाले प्राथमिक विद्यालयों एवं उच्च प्राथमिक विद्यालयों की संख्या को दर्शाने वाला विवरण पत्रक

(आंकड़े संख्या में)

स.क्र	जिले का नाम	प्रतिकूल पी.टी.आर. वाले प्राथमिक विद्यालयों की संख्या	प्रतिकूल पी.टी.आर. वाले उच्च प्राथमिक विद्यालयों की संख्या
1	बालाघाट	2	2
2	भोपाल	0	3
3	बुरहानपुर	8	7
4	छिन्दवाड़ा	6	7
5	दतिया	3	4
6	धार	5	4
7	इन्दौर	0	1
8	झाबुआ	11	1
9	मुरैना	5	6
10	पन्ना	4	10
11	रतलाम	4	6
12	शहडोल	3	7
13	सिंगरौली	6	9
	योग	57	67

(स्रोत: विद्यालयों द्वारा दी गई जानकारी)

परिशिष्ट 4.3

संदर्भ: कड़िका 4.5, पृष्ठ 51)

शिक्षकों की सेवाकालीन प्रशिक्षण एवं प्रारम्भिक प्रशिक्षण के लक्ष्य एवं प्राप्ति को दर्शाने वाला विवरण पत्रक
(आंकड़े संख्या में)

स.क्र.	प्रशिक्षण की प्रकृति	वर्ष											
		2011-12		2012-13		2013-14		2014-15		2015-16			
		लक्ष्य (3)	प्राप्ति (4)	लक्ष्य (5)	प्राप्ति (6)	लक्ष्य (7)	प्राप्ति (8)	लक्ष्य (9)	प्राप्ति (10)	लक्ष्य (11)	प्राप्ति (12)		
1	बीआरसी स्तर पर रिफ्रेशर सेवाकालीन शिक्षक प्रशिक्षण एवं 10 दिवसों से अधिक	139482	96392	147026	82284	196713 (दिवस)	178645	-	-	-	-	-	-
2	एक दिन मासिक क्लस्टर स्तर की बैठक और 10 माहों के लिये हर साल सीआरसी स्तर पर सभी शिक्षकों के लिये सहकर्मि समूह प्रशिक्षण सत्र -8 दिवस	278943	135191	112051	108097	-	-	-	-	-	-	-	-
3	नये भर्ती शिक्षकों के प्रारम्भिक प्रशिक्षण 15 एवं 30 दिवस	91655 (दिवस)	0	24411 (दिवस)	0	68011 (दिवस)	20746	-	-	-	-	-	-
4	दो वर्ष की अवधि में व्यावसायिक योग्यता प्राप्त करने के लिये अप्रशिक्षित शिक्षकों के लिये प्रतिवर्ष 60 दिवसों की दूरस्थ शिक्षा में सम्पन्न सत्र	13584	7600	15101	7600	.	.	-	-	-	-	-	-
5	प्रत्येक वर्ष 10 दिवसों के लिये सभी संसाधन व्यक्तियों, मास्टर प्रशिक्षकों, बीआरसी एवं सीआरसी सकाय और समन्वयकों के लिये रिफ्रेशर प्रशिक्षण	20147	0	8452	8452	.	.	-	-	-	-	-	-
6	प्रधान अध्यापक - रिफ्रेशर आवासीय सेवाकालीन बीआरसी स्तर पर 10 दिन के लिए एवं अधिक	.	.	14724	14724	.	.	-	-	-	-	-	-
7	दो दिवस के लिये क्लस्टर स्तरीय बैठकें	196713	196713	-	-	-	-	-	-

(1)	(2)	(3)	(4)	(5)	(6)	(7)	(8)	(9)	(10)	(11)	(12)
8	बीआरसी स्तर पर कक्षा I एवं II के लिये सेवाकालीन शिक्षक प्रशिक्षण (अदिवस प्रतिदिन ₹ 100 की दर से)	-	-	-	-	-	-	70360	70360	-	-
9	सीआरसी स्तर पर कक्षा I एवं II के लिये सेवाकालीन शिक्षक प्रशिक्षण (अदिवस प्रतिदिन ₹ 100 की दर से)	-	-	-	-	-	-	70360	70360	-	-
10	बीआरसी स्तर पर कक्षा III, IV एवं V के लिये सेवाकालीन शिक्षक प्रशिक्षण (अदिवस प्रतिदिन ₹ 100 की दर से)	-	-	-	-	-	-	70360	70360	-	-
11	सीआरसी स्तर पर कक्षा III, IV एवं V के लिये सेवाकालीन शिक्षक प्रशिक्षण (3 दिवस प्रतिदिन ₹ 100 की दर से)	-	-	-	-	-	-	70360	70360	-	-
12	बीआरसी स्तर पर कक्षा VI, एवं VII, VIII (गणित एवं विज्ञान) के लिये सेवाकालीन शिक्षक प्रशिक्षण (अदिवस प्रतिदिन ₹ 100 की दर से)	-	-	-	-	-	-	17234	17234	-	-
13	बीआरसी स्तर पर कक्षा VI, एवं VII, VIII (गणित एवं विज्ञान) के लिये सेवाकालीन शिक्षक प्रशिक्षण (अदिवस प्रतिदिन ₹ 100 की दर से)	-	-	-	-	-	-	17234	17234	-	-
14	समस्त संसाधन व्यक्तियों के लिये प्रशिक्षण (अदिवस प्रतिदिन ₹ 100 की दर से)	-	-	-	-	-	-	5152	5152	-	-
15	बीआरसी स्तर पर रिफ्रेशर सेवाकालीन शिक्षक प्रशिक्षण	-	-	-	-	-	-	-	-	-	-
i	कक्षा I एवं II	-	-	-	-	-	-	-	-	71370	0
ii	कक्षा III एवं V	-	-	-	-	-	-	-	-	70360	0
iii	कक्षा VI एवं VIII	-	-	-	-	-	-	-	-	58564	0
16	सीआरसी स्तर पर बैठकों का पालन	-	-	-	-	-	-	-	-	-	-
i	कक्षा I एवं II	-	-	-	-	-	-	-	-	125946	125946
ii	कक्षा III एवं V	-	-	-	-	-	-	-	-	70360	70360
iii	कक्षा VI एवं VIII	-	-	-	-	-	-	-	-	58564	58564

(1)	(2)	(3)	(4)	(5)	(6)	(7)	(8)	(9)	(10)	(11)	(12)
17	मास्टर ट्रेनर्स एवं संसाधन व्यक्तियों के लिए प्रशिक्षण (इसमें बी.आर.सी.सी., बी.आर.पी.एस., सी.आर.सी.सी., डाइट फॅकल्टी एवं अन्य व्यक्ति जो संसाधन व्यक्ति के रूप में नामित हो)										
i	कक्षा I एवं II	-	-	-	-	-	-	-	-	800	0
ii	कक्षा III एवं V	-	-	-	-	-	-	-	-	800	0
iii	कक्षा VI एवं VIII	-	-	-	-	-	-	-	-	510	0
18	एनयूईपीए विद्यालय नेतृत्व कार्यक्रम	-	-	-	-	-	-	-	-	.	.
i	आर.पी. प्रशिक्षण	-	-	-	-	-	-	-	-	100	100
ii	प्रधान अध्यापक प्रशिक्षण	-	-	-	-	-	-	-	-	500	500
	योग	543811	239183	321765	221157	461437	396104	321060	321060	457874	255470

(स्रोत: आर.एस.के. द्वारा प्रदाय जानकारी)

परिशिष्ट 5.1

संदर्भ: कड़िका 5.1, पृष्ठ 58)

नमूना जांच किये गये विद्यालयों में बुनियादी सुविधाओं की अनुपलब्धता को दर्शाने वाला विवरण पत्रक
(आंकड़े संख्या में)

स. क्र	जिले का नाम	भ्रमण किए गये विद्यालयों की संख्या	प्रत्येक शिक्षक एक कक्षा एवं कार्यालय सह प्रधान अध्यापक कक्षा	बाधा रहित पहुँच	बालक बालिकाओं के लिये अलग शौचालय	सुरक्षित एवं पर्याप्त पीने का पानी	रसोई शेड	खेल का मैदान	बाउण्ड्रीवाल/फेसिंग
1	बालाघाट	30	05	21	09	03	03	08	17
2	भोपाल	30	02	25	02	01	17	10	16
3	बुरहानपुर	30	05	27	05	01	17	06	15
4	छिन्दवाड़ा	30	01	03	03	0	03	04	15
5	दतिया	30	10	28	10	03	15	06	10
6	धार	30	13	26	06	04	16	09	20
7	इन्दौर	30	03	20	06	04	15	10	12
8	झाबुआ	30	10	17	03	0	09	12	17
9	मुरैना	30	04	16	03	03	11	08	15
10	पन्ना	30	04	13	04	05	08	10	20
11	रतलाम	30	06	20	09	09	17	05	18
12	शहडोल	30	02	05	05	0	07	04	13
13	सिंगरौली	30	05	13	13	04	07	13	20
	योग	390	70	234	78	37	145	105	208

(स्त्रोत: विद्यालयों द्वारा प्रदान की गई जानकारी)

परिशिष्ट 5.2

संदर्भ: कड़िका 5.1. पृष्ठ 58)

नमूना जांच किये गये विद्यालयों में जिलेवार अनुपलब्ध सुविधाओं को दर्शाने वाला विवरण पत्रक
(आंकड़े संख्या में)

स.क्र	जिले का नाम	भ्रमण किए गये विद्यालयों की संख्या	स्कूल भवन अच्छी हालत में	प्रयोग करने योग्य शौचालय	पुस्तकालय सुविधायें	विद्युत सप्लाई	कम्प्यूटर	पहुँच मार्ग	डेस्क में बैठक व्यवस्था	दिव्यांग अनुकूल शौचालय
1	बालाघाट	30	01	06	03	22	27	06	25	28
2	भोपाल	30	04	0	02	12	20	01	21	25
3	बुरहानपुर	30	0	0	03	11	16	05	26	28
4	छिन्दवाड़ा	30	04	02	04	17	24	02	17	17
5	दतिया	30	05	04	10	21	26	04	25	28
6	धार	30	02	03	16	16	25	03	23	28
7	इन्दौर	30	05	01	10	12	18	01	13	25
8	झाबुआ	30	02	01	16	16	21	04	19	26
9	मुरैना	30	06	01	15	25	27	05	27	28
10	पन्ना	30	07	02	10	23	24	02	29	24
11	रतलाम	30	03	07	13	19	23	04	18	28
12	शहडोल	30	04	04	15	18	20	01	25	26
13	सिंगरौली	30	08	06	16	19	25	05	27	21
	योग	390	51	37	133	231	296	43	295	332

(स्रोत: विद्यालयों द्वारा प्रदाय की गई जानकारी)

परिशिष्ट 5.3

संदर्भ: कड़िका 5.2.2, पृष्ठ 62)
मार्च 2016 की स्थिति में नमूना जांच किये गये जिलों में अपूर्ण निर्माण कार्यों की स्थिति

स. क्र.	जिले का नाम	स्वीकृत कार्य की अवधि	कार्यों की कुल संख्या	जारी राशि (₹ करोड़ में)	कार्यों का विवरण (संख्या में)					भवन पीने का पानी
					अतिरिक्त कक्ष	प्रधानाध्याक कक्ष	बालिका शौचालय	बारण्डीवाल	भवन	
1	बालाघाट	2005-15	203	3.87	98	2	.	.	103	.
2	भोपाल	2015-16 तक	184	.	124	22	.	03	12	23
3	बुरहानपुर	2003-13	94	2.43	87	.	.	.	07	.
4	छिन्दवाड़ा	2010-15	106	4.86	42	15	.	.	49	.
5	दतिया	2003-15	137	5.25	90	16	.	1	30	.
6	धार	2007-15	409	2.81	286	50	.	28	45	.
7	इन्दौर	2007-15	123	4.23	103	11	.	02	07	.
8	झाबुआ	2007-16	316	9.55	241	21	.	17	37	.
9	मुरैना	2002-15	159	.	95	.	.	.	64	.
10	रतलाम	2007-16	648	7.86	202	35	345	28	38	.
11	सिंगरौली	2007-15	342	14.95	81	32	.	.	229	.
योग					1449	204	345	79	621	23

(स्रोत: नमूना जांच किये गये जिलों द्वारा प्रदाय जानकारी)

परिशिष्ट 5.4

संदर्भ: कंड़िका 5.2.2, पृष्ठ 62)

मार्च 2016 की स्थिति में नमूना जांच किये गये जिलों में अप्रारम्भ निर्माण कार्यो की स्थिति

स. क्र	जिले का नाम	स्वीकृत कार्य की अवधि	कार्यो की कुल संख्या	जारी राशि (₹ लाख में)	कार्यो का विवरण (संख्या में)					भवन
					अतिरिक्त कक्ष	प्रधानाध्यापक कक्ष	बालिका शौचालय	पीने का पानी	बाउण्ड्रीवाल	
1	भोपाल	2015-16 तक	69	.	68	1	-	-	-	-
2	बुरहानपुर	2010-12	10	27.02	09	0	-	-	-	01
3	धार	2007-15	95	84.93	34	1	-	-	-	60
4	इन्दौर	2007-13	82	.	60	22	-	-	-	-
5	दतिया	2006-13	47	73.26	23	5	1	17	-	1
6	झाबुआ	2007-13	24	.	21	0	-	-	2	1
7	मुरैना	2004-15	21	49.48	6	0	-	-	-	15
8	रतलाम	2009-15	29	14.18	13	1	12	-	3	-
9	शहडोल	2010-13	23	64.03	15	8	-	-	-	-
10	सिंगरौली	2001-12	23	64.11	11	4	-	-	-	8
	योग		423	377.01	260	42	13	17	5	86

(स्त्रोत: नमूना जांच किये गये जिलों द्वारा प्रदाय जानकारी)

परिशिष्ट 5.5

संदर्भ: कड़िका 5.8, पृष्ठ 73)

विद्यार्थियों की भाषा, गणित एव अंग्रेजी विषय में योग्यता से संबंधित एण्डलाईन टेस्ट (कक्षा I से VIII) के परिणाम को दर्शाने वाला विवरण पत्रक (प्रतिशत में)

कक्षा	भाषा का स्तर				गणित भाग-1				गणित भाग-2				गणित भाग-3				अंग्रेजी का स्तर			
	प्रारंभिक	वर्ण	शब्द	अनुच्छेद	कहानी	प्रारंभिक	अंक पद्यान (1-9)	संख्या पद्यान (10-99)	जोड़	घटाना	गुणा	भाग	मापन	ज्यामितीय आकृतियाँ	प्रारंभिक	बड़े अक्षर	छोटे अक्षर	शब्द	सरल वाक्य	
कक्षा- I	57	35	6	1	1	51	37	12	4	2	2	42	58	16	84	25	13	2	1	
कक्षा- II	24	45	23	5	2	22	42	24	12	5	2	54	46	21	79	38	29	6	1	
कक्षा- III	14	33	30	13	9	16	33	36	24	12	5	63	37	29	71	35	33	13	3	
कक्षा- IV	10	24	29	19	19	14	28	40	31	22	11	68	32	36	64	30	32	19	6	
कक्षा- V	8	17	25	21	29	13	23	41	35	29	20	72	28	43	57	25	29	24	11	
कक्षा- VI	9	16	20	20	35	12	22	47	38	33	26	74	26	44	56	24	27	22	15	
कक्षा- VII	7	12	18	20	42	11	19	47	41	36	32	76	24	50	50	20	24	25	21	
कक्षा- VIII	6	10	15	20	49	11	16	47	43	40	39	79	21	56	44	16	21	27	28	
कुल	16	23	21	15	24	18	27	37	29	23	18	67	33	37	63	19	26	18	11	

(स्रोत: आर.एस.के. द्वारा प्रदाय जानकारी)

परिशिष्ट 7.1

संदर्भ: कड़िका 7.8, पृष्ठ 91)

नमूना जांच किये गये विद्यालयों में देखी गयी विसंगतियों की स्थिति

(आंकड़े संख्या में)

स.क्र.	मद	नमूना जांच किए गए विद्यालयों की संख्या
1	नामांकन	10
2	शिक्षकों की स्थिति	22
3	बालकों के शौचालय	22
4	बालिकाओं के शौचालय	22
5	बालकों के शौचालय, पानी की सुविधा सहित	34
6	बालिकाओं के शौचालय, पानी की सुविधा सहित	36
7	पीने के पानी की सुविधा	9
8	खेल का मैदान	19
9	विद्युत	31
10	प्रधानाध्यापक कक्ष	38
11	बाउण्ड्रीवाल	24
12	पुस्तकालय में पुस्तकें	50
13	रैम्प	33
14	शाला विकास योजना की तैयारी	76
15	एस.एम.सी. बैठक का आयोजन	59
16	रसोई शेड	40
17	सी.डब्ल्यू.एस.एन. बच्चों हेतु शौचालय की व्यवस्था	27

(स्रोत: यू-डाईस एवं भौतिक सत्यापन)