

परिशिष्ट 2.1.1

(संदर्भ कड़िका 2.1.1, 2.1.4; पृष्ठ क्र. 12 एवं 13)

योजनाओं के वार्षिक आवंटन एवं व्यय का विवरण

स. क्र.	योजना का नाम	2010-11		2011-12		2012-13		2013-14		2014-15		योग	
		आवंटन	व्यय	आवंटन	व्यय	आवंटन	व्यय	आवंटन	व्यय	आवंटन	व्यय	आवंटन	व्यय
1	13 वें वित्त आयोग अनुदान	170.55	151.82	322.89	261.55	369.49	274.55	519.09	279.47	138.30	90.71	1520.32	1058.10
2	ग्राम पंचायतों को मूलभूत कार्यों हेतु अनुदान	150.00	150.00	150.00	150.00	233.00	233.00	300.00	300.00	300.00	300.00	1133.00	1133.00
3	मुख्यमंत्री ग्राम उत्कर्ष योजना	75.00	55.72	105.00	70.53	104.71	53.98	104.75	35.48	0.00	0.00	389.46	215.71
4	मुख्यमंत्री समग्र ग्रामीण विकास योजना	0.00	0.00	0.00	0.00	0.00	0.00	0.00	0.00	300.00	300.00	300.00	300.00
5	मुख्यमंत्री जनपद सशक्तिकरण योजना	0.00	0.00	0.00	0.00	146.00	86.57	146.00	107.33	146.00	54.73	438.00	248.63
6	छत्तीसगढ़ राज्य ग्रामीण क्षेत्र विकास प्राधिकरण	0.00	0.00	0.00	0.00	50.00	49.55	52.00	27.13	60.00	59.98	162.00	136.66
7	छत्तीसगढ़ ग्रामीण निर्माण योजना	15.00	14.98	25.00	25.00	25.00	25.00	50.00	49.98	0.00	0.00	115.00	114.96
8	ग्राम विकास योजना	15.00	14.85	25.00	25.00	25.00	24.97	25.00	24.95	0.00	0.00	90.00	89.77
9	छत्तीसगढ़ गौरव एवं हमारा छत्तीसगढ़	15.00	14.99	25.00	25.00	25.00	18.14	25.00	24.79	0.00	0.00	90.00	82.92
10	एकीकृत जलग्रहण प्रबंधन कार्यक्रम	14.36	11.02	15.57	11.95	39.37	2.47	27.40	3.44	19.44	3.69	116.14	32.57
11	पिछड़ा क्षेत्र अनुदान निधि	510.15	510.15	560.15	540.17	637.52	529.13	600.26	336.20	833.26	596.67	3141.34	2512.32
12	महात्मा गाँधी राष्ट्रीय ग्रामीण रोजगार गारंटी योजना	255.00	183.68	255.00	178.69	255.00	190.94	255.00	135.92	275.00	179.36	1295.00	868.59
13	इंदिरा आवास योजना	40.03	39.24	90.83	90.83	58.44	58.27	160.97	160.63	540.19	539.53	890.46	888.5
	महायोग	1260.09	1146.45	1574.44	1378.72	1968.53	1546.57	2265.47	1485.32	2612.19	2124.67	9680.72	7681.73

परिशिष्ट 2.1.2

(संदर्भ कंडिका 2.1.4; पृष्ठ क्र. 13)

चयनित जिला पंचायतों, जनपद पंचायतों तथा ग्राम पंचायतों का विवरण

स. क्र.	जिला पंचायत का नाम	जनपद पंचायत का नाम	ग्राम पंचायत का नाम
1	रायपुर	आरंग	मुनगी, कोसरंगी, कुसमुंद, कागदेही, गिधवा, अमसेना
		धरसीवां	गिरौद, बरौदा, पवनी, पथरी
2	दुर्ग	पाटन	अमलेश्वर, केसरा, रूही, झीठ, जामगांव (एम)
3	जांजगीर-चांपा	जैजैपुर	देवघटा, ठठारी, हसौद
4	सरगुजा	अंबिकापुर	घघरी, कंचनपुर, कलगसा, सरगवां
		सूरजपुर	सतपता, तिलसिवां, लांची, चन्द्रपुर, चंपकनगर
5	बस्तर	कोण्डागांव	सातगांव, कुसमा, संबलपुर, डोंगरीगुड़ा

परिशिष्ट 2.1.3

(संदर्भ कंडिका 2.1.7.1; पृष्ठ क्र. 16)

टी.एफ.सी.जी. योजना के अंतर्गत आवंटन एवं आवंटन से स्वीकृत कार्यों का विवरण

(₹ करोड़ में)

वर्ष	आवंटन	स्वीकृत कार्यों की कुल प्रशासकीय स्वीकृति	अनुपयोगी एवं अवरोधित राशि	अवधि जिस हेतु राशि अवरोधित रही
2010-11	170.55	155.13	15.42	04 वर्ष
2011-12	322.89	270.36	52.53	03 वर्ष
2012-13	369.49	396.19	(-) 26.70	-
2013-14	519.09	319.74	199.35	01 वर्ष
2014-15	138.30	116.29	22.01	06 माह
योग	1520.32	1257.71	262.61 (17%)	

परिशिष्ट 2.1.4

(संदर्भ कंडिका 2.1.7.1; पृष्ठ क्र. 16)

नमूना जाँच जिलों में टी.एफ.सी.जी. योजना के कार्यों हेतु उपयोग न किए जाने के कारण राशि के अवरोधन का विवरण

(₹ करोड़ में)

वर्ष	कुल प्राप्त राशि	जिस राशि की प्रशासकीय स्वीकृत जारी की गई	शेष राशि जिसका कोई कार्य स्वीकृत नहीं किया गया
2010-11	63.29	58.51	4.78
2011-12	117.05	102.96	14.09
2012-13	129.35	108.35	21.00
2013-14	165.64	119.34	46.30
2014-15	89.10	40.95	48.15
योग	564.43	430.11	134.32

परिशिष्ट 2.1.5

(संदर्भ कांडिका 2.1.8.1, 2.1.8.3; पृष्ठ क्र. 19 एवं 24)

कार्यों के अप्रारंभ रहने के कारण एम.जी.यू. योजना की निधि के अवरोधन का विवरण

स. क्र.	कार्य का नाम	ग्राम पंचायत का नाम	जनपद पंचायत का नाम	प्रशासकीय स्वीकृति/ दिनांक	(₹ करोड़ में) स्वीकृत राशि
रायपुर					
1	मुक्तिधाम (शवदाह एवं प्रतीक्षालय)	मोहागांव	धरसीवां	13590 / 01.03.12	2.65
2	मुक्तिधाम (शवदाह एवं प्रतीक्षालय)	तर्रा	धरसीवां	13590 / 01.03.12	2.65
3	निर्मलाघाट पंचरी निर्माण	मुजगहन	धरसीवां	1442 / 31.05.14	1.83
4	सामुदायिक भवन निर्माण	धनेली (भट्ट)	धरसीवां	2111 / 12.06.14	4.84
योग (धरसीवां)					
जांजीर-चांपा					
5	सी.सी.सड़क का निर्माण कन्हैया घर	अकलसरा	जैजैपुर	2949 / 22.03.12	3.00
6	मुक्तिधाम (शवदाह एवं प्रतीक्षालय)	पेन्डी	जैजैपुर	2949 / 22.03.12	2.65
7	सामुदायिक भवन निर्माण	जर्वे	जैजैपुर	2949 / 22.03.12	3.30
8	आंगनबाड़ी भवन निर्माण (बाउंड्रीवाल सहित)	अकलसरा	जैजैपुर	5454 / 12.06.12	3.00
9	आंगनबाड़ी भवन निर्माण (बाउंड्रीवाल सहित)	ठठारी	जैजैपुर	6415 / 21.7.12	3.00
10	आंगनबाड़ी भवन निर्माण (बाउंड्रीवाल सहित)	ठठारी	जैजैपुर	6415 / 21.7.12	3.00
11	प्राथमिक शाला से बाबूलाल घर तक सी.सी. सड़क का निर्माण	सिरली	जैजैपुर	10176 / 26.11.12	2.40
12	कश्यप गली साहू मोहल्ला में सी.सी. सड़क का निर्माण	हरेठीकला	जैजैपुर	10176 / 26.11.12	2.40
13	मुक्तिधाम (शवदाह एवं प्रतीक्षालय)	अकलसरा	जैजैपुर	6415 / 21.7.12	2.65
14	सामुदायिक भवन निर्माण	अकलसरा	जैजैपुर	5454 / 12.06.12	3.30
15	सामुदायिक भवन निर्माण	धिवरा	जैजैपुर	6415 / 21.07.12	3.30
16	सामुदायिक भवन निर्माण	नगरीडीह	जैजैपुर	6415 / 21.07.12	3.00
योग (जैजैपुर)					
17	आंगनबाड़ी भवन निर्माण (बाउंड्रीवाल सहित)	कंसदा	नवागढ़	5108 / 27.06.11	3.00
18	सी.सी.सड़क का निर्माण (सीताराम गली)	तेन्दुआ	नवागढ़	2951 / 22.03.12	3.00
19	गुड़ी से लक्ष्मण घर तक सी.सी. सड़क का निर्माण	तेन्दुआ	नवागढ़	2951 / 22.03.12	3.00
20	मुक्तिधाम (शवदाह एवं प्रतीक्षालय)	पुटपुरा	नवागढ़	2951 / 22.03.12	2.65
21	भागवत घर से धर्मा तिवारी तक सी.सी. सड़क का निर्माण	पुटपुरा	नवागढ़	2951 / 22.03.12	3.00

22	सामुदायिक भवन (बाउंड्रीवाल सहित)	पुटपुरा	नवागढ़	2951 / 22.03.12	3.30
23	आंगनबाड़ी भवन निर्माण (बाउंड्रीवाल सहित)	मरकडीह	नवागढ़	2951 / 22.03.12	3.00
24	आंगनबाड़ी भवन निर्माण (बाउंड्रीवाल सहित)	मोहाडीह	नवागढ़	2951 / 22.03.12	3.00
25	आंगनबाड़ी भवन निर्माण (बाउंड्रीवाल सहित) बाजारपारा	महन्त	नवागढ़	2951 / 22.03.12	3.00
26	आंगनबाड़ी भवन निर्माण (बाउंड्रीवाल सहित) तालाबपारा	महन्त	नवागढ़	2951 / 22.03.12	3.00
27	सामुदायिक भवन निर्माण	महन्त	नवागढ़	2951 / 22.03.12	3.30
28	सामुदायिक भवन निर्माण	तेन्दुआ	नवागढ़	2951 / 22.03.12	3.30
29	चंद्रभान घर से महामाया मंदिर तक सी.सी. सड़क का निर्माण	तेन्दुआ	नवागढ़	5164 / 01.06.12	4.80
30	महामाया मंदिर से चंद्रभान घर तक सी.सी. सड़क का निर्माण	तेन्दुआ	नवागढ़	5164 / 01.06.12	4.80
31	सरजू घर से प्राथमिक शाला तक सी.सी. सड़क का निर्माण	ठाकुरदिया	नवागढ़	5164 / 01.06.12	1.50
32	निर्मलाघाट निर्माण (बंधवा तालाब)	मुनुन्द	नवागढ़	5164 / 01.06.12	0.75
33	सामुदायिक भवन निर्माण	तेन्दुआ	नवागढ़	2951 / 22.03.12	3.30
34	सामुदायिक भवन निर्माण (भाटापारा)	बुडेना	नवागढ़	6415 / 21.07.12	3.30
35	सामुदायिक भवन निर्माण (स्कूल के समीप)	बुडेना	नवागढ़	6415 / 21.07.12	3.30
36	सामुदायिक भवन निर्माण	धाराशिव (खो)	नवागढ़	6359 / 20.07.12	4.85
37	सामुदायिक भवन निर्माण	धाराशिव (खो)	नवागढ़	6359 / 20.07.12	4.85
38	सी.सी. सड़क का निर्माण	नगरीडीह	नवागढ़	10178 / 26.11.12	2.40
39	सी.सी. सड़क का निर्माण	हाथीटिकरा	नवागढ़	10178 / 26.11.12	9.60
40	सी.सी. सड़क का निर्माण	पेन्डी	नवागढ़	04 / 03.01.14	2.40
41	सामुदायिक भवन निर्माण	सिरद	नवागढ़	1026 / 28.02.14	4.85
42	मुक्तिधाम निर्माण	कंसदा	नवागढ़	1028 / 28.02.14	2.65
43	सामुदायिक भवन निर्माण	सिधुल	नवागढ़	1028 / 28.02.14	4.85
44	सामुदायिक भवन निर्माण	बनारी	नवागढ़	6415 / 21.07.12	3.30
45	निर्मला घाट	धाराशिव (खो)	नवागढ़	6359 / 20.07.12	1.83
46	निर्मला घाट	धाराशिव (खो)	नवागढ़	6359 / 20.07.12	1.83
47	सामुदायिक भवन निर्माण	मरकडीह	नवागढ़	1026 / 28.02.14	4.85
योग (नवागढ़)					106.56
महायोग (जांजगीर-चांपा)					141.56

परिशिष्ट 2.1.6

(संदर्भ कंडिका 2.1.8.1, 2.1.8.4, 2.1.8.5; पृष्ठ क्र. 19, 26 एवं 28)

तेरहवें वित्त आयोग अनुदान योजना के अंतर्गत ग्राम पंचायतों द्वारा निष्पादित कार्यों का विवरण

(₹ लाख में)

स. क्र.	जिला पंचायत का नाम (जनपद पंचायत)	ग्राम पंचायत का नाम	आवंटन	व्यय	निष्पादित कार्य
जिला रायपुर					
1	रायपुर (आंरग)	कागदेही	11.51	11.51	42
2		कोसरंगी	15.64	15.64	43
3		मुनगी	7.85	7.82	26
4		गिधवा	5.22	5.22	10
5		अमसेना	2.66	2.66	09
योग (रायपुर)			42.88	42.85	130
जिला बस्तर					
6	बस्तर (कोण्डागांव)	डोंगरीगुड़ा	11.53	11.53	38
7		सातगांव	9.16	3.02	08
8		सम्बलपुर	18.48	17.07	41
योग (बस्तर)			39.17	31.62	87
जिला सरगुजा					
9	सरगुजा (सूरजपुर)	सतपता	18.25	11.76	अनुपलब्ध
10		तिलसिवां	7.35	5.89	अनुपलब्ध
11		चंपकनगर	3.22	2.17	09
12		चंद्रपुर	10.88	10.85	अनुपलब्ध
13		लांची	8.15	7.14	अनुपलब्ध
योग (सरगुजा)			47.85	37.81	09

परिशिष्ट 2.1.7

(संदर्भ कंडिका 2.1.8.1; पृष्ठ क्र. 20)

जी.जी.पी.एफ.डब्ल्यू योजना के अंतर्गत उपलब्ध निधि तथा ग्राम पंचायतों द्वारा किए गए व्यय का विवरण

(₹ लाख में)

स.क्र.	जिला का नाम (जनपद पंचायत)	ग्राम पंचायत का नाम	वर्ष	वर्ष में उपलब्ध राशि	व्यय	बचत
1	रायपुर (आंरग)	मुनगी	2010-11	1.31	0.82	0.49
			2011-12	1.31	1.69	-0.38
			2012-13	2.28	1.36	0.92
			2013-14	3.43	4.00	-0.57
			2014-15	2.13	2.49	-0.36
योग				10.46	10.36	0.10
2	रायपुर (आंरग)	कुसमुंद	2010-11	1.08	0.75	0.33
			2011-12	-	-	-
			2012-13	1.92	1.75	0.17
			2013-14	2.72	2.22	0.50
			2014-15	1.77	1.45	0.32
योग				7.49	6.17	1.32
3	रायपुर (आंरग)	कागदेही	2010-11	1.69	1.68	0.01
			2011-12	1.92	1.96	-0.04
			2012-13	3.33	3.15	0.18
			2013-14	3.69	2.49	1.20
			2014-15	4.48	4.48	0
योग				15.11	13.76	1.35
4	रायपुर (आंरग)	कोसरंगी	2010-11	5.66	3.30	2.36
			2011-12	4.90	2.38	2.52
			2012-13	7.06	3.51	3.55
			2013-14	9.88	6.68	3.20
			2014-15	7.48	7.41	0.07
योग				34.98	23.28	11.70
महायोग				68.04	53.57	14.47

परिशिष्ट 2.1.8

(संदर्भ कंडिका 2.1.8.2, 2.1.8.3, 2.1.8.4, 2.1.8.5; पृष्ठ क्र. 22, 24, 27 एवं 28)

एम.जे.एस. योजना के अंतर्गत पूर्ण एवं अपूर्ण कार्यों का विवरण

जनपद पंचायत का नाम	2012-13			2013-14			योग		
	स्वीकृत कार्य	पूर्ण कार्य	अपूर्ण कार्य	स्वीकृत कार्य	पूर्ण कार्य	अपूर्ण कार्य	स्वीकृत कार्य	पूर्ण कार्य	अपूर्ण कार्य
जिला दुर्ग									
पाटन	96	92	04	93	72	21	189	164	25 (13)
जिला जांजगीर-चांपा									
जैजैपुर	25	20	05	41	33	08	66	53	13 (20)
जिला बस्तर									
कोण्डागांव	53	24	29	46	17	29	99	41	58 (59)
जिला सरगुजा									
अंबिकापुर	49	41	08	25	22	03	74	63	11 (15)
सूरजपुर	60	56	02 ¹	52	42	10	112	98	12 (11)
योग (सरगुजा)	109	97	10	77	64	13	186	161	23 (12)

परिशिष्ट 2.1.9

(संदर्भ कंडिका 2.1.8.3; पृष्ठ क्र. 25)

कार्यों हेतु उपयोग न किए जाने के कारण एम.जे.एस. योजना की निधि के अवरोधन का विवरण

(₹ लाख में)

वर्ष	प्राप्त आवंटन	स्वीकृत कार्यों की कुल प्रशासकीय स्वीकृति	अनुपयोगी राशि जिसके कोई कार्य स्वीकृत नहीं किए गए
जिला जांजगीर चांपा			
जनपद पंचायत जैजैपुर			
2012-13	100.00	99.87	0.13
2013-14	100.00	95.83	4.17
2014-15	100.00	13.81	86.19
योग	300.00	209.51	90.49 (30%)

¹ दो कार्य निरस्त किया गया

परिशिष्ट 2.2.1
(संदर्भ कांडिका 2.2.5; पृष्ठ क्र. 33)
चयनित ग्राम पंचायतों की सूची

स.क्र.	जिले का नाम	विकासखंड का नाम	ग्राम पंचायत का नाम
1	2	3	4
1	रायपुर	आरंग अभनपुर	फरफौद, गोढ़ी, परसदा (सिमरिया) पटेवा
2	बलौदा बाजार	कसडोल	बरेली
3	रायगढ़	सारंगढ़	मुरवाभाठा, खम्हारडीह, कनकबीरा, बरदुला, तिलईदादर, दहिदा
4	दुर्ग	दुर्ग	रिसामा, जांजगिरी, घुघसीडीह, खोपली, आमटी
5	महासमुन्द	बागबहरा बसना	सुखरीडबरी, कोसमरा, कमरौद, घोयनाबहरा, मुनगासेर कुरचुन्दी, रंगमटिया, चनाट, गणेशपुर, मेदनीपुर
6	कोरिया	भरतपुर	जामथन, बडगांवखुर्द, शेरी, लखनटोला, डोम्हरा, घाघरा, मडीसराई, नौडिया, सेमरिहा
7	बालोद	गुरुर	भुलनडबरी, कुलिया, छेरिया, ओझागहन, कोचवाही
8	कांकेर	कांकेर	पुसवाड़ा, बेवरती, मटवड़ालाल, किरगोली, अलबेड़ा, कोंडागांव, तालाकुरा, मर्दापोटी, अण्डी, पटौद

परिशिष्ट 2.2.2

(संदर्भ कंडिका 2.2.8.5; पृष्ठ क्र. 37)

सामाजिक अंकेक्षण इकाई द्वारा सत्यापित नहीं किए गए कार्यों/व्ययों का विवरण

स.क्र.	ग्राम पंचायत का नाम	विकासखंड का नाम	जिले का नाम	किया गया कुल व्यय (₹ लाख में)	कार्यों की कुल संख्या	सामाजिक अंकेक्षण इकाई द्वारा सत्यापित कार्यों की कुल संख्या
1	पटेवा	अभनपुर	रायपुर	67.38	13	13
2	परसदा (सिमरिया)	आरंग	रायपुर	0.00	8	8
3	बरेली	कसडोल	बलौदा बाजार	46.51	8	8
4	मुरवाभाठा	सारंगढ़	रायगढ़	56.67	9	9
5	खम्हारडीह	सारंगढ़	रायगढ़	33.04	10	10
6	बरदुला	सारंगढ़	रायगढ़	173.80	9	9
7	दहिदा	सारंगढ़	रायगढ़	40.57	7	7
8	घोयनाबहरा	बागबहरा	महासमुन्द	0.00	50	50
9	बडगांवखुर्द	भरतपुर	कोरिया	61.99	35	35
10	लखनटोला	भरतपुर	कोरिया	48.89	43	43
11	डोम्हरा	भरतपुर	कोरिया	55.25	31	31
12	घाघरा	भरतपुर	कोरिया	36.93	24	24
13	छेरिया	गुरुर	बालोद	120.00	23	23
14	ओझागहन	गुरुर	बालोद	69.70	13	13
15	कोचवाही	गुरुर	बालोद	148.81	30	30
16	बेवरती	कांकेर	कांकेर	114.30	38	38
17	किरगोली	कांकेर	कांकेर	19.70	30	30
योग				1093.54	381	381
18	फरफोद	आरंग	रायपुर	265.24	30	15
19	गोढी	आरंग	रायपुर	58.05	10	3
20	कनकबीरा	सारंगढ़	रायगढ़	121.62	19	16
21	तिलईदादर	सारंगढ़	रायगढ़	34.74	6	5
22	रिसामा	दुर्ग	दुर्ग	78.04	16	10
23	जांजगिरी	दुर्ग	दुर्ग	46.03	12	7
24	घुघसीडीह	दुर्ग	दुर्ग	125.61	0	56
25	खोपली	दुर्ग	दुर्ग	115.73	23	21
26	आमटी	दुर्ग	दुर्ग	76.44	13	10
27	सुखरीडबरी	बागबहरा	महासमुन्द	65.40	40	16
28	कोसमर्गा	बागबहरा	महासमुन्द	65.15	31	25
29	कमरौद	बागबहरा	महासमुन्द	41.83	17	13
30	मुनगासेर	बागबहरा	महासमुन्द	57.12	26	25
31	कुरचुन्दी	बसना	महासमुन्द	89.30	18	7
32	रंगमटिया	बसना	महासमुन्द	78.99	32	0
33	चनाट	बसना	महासमुन्द	40.61	28	3
34	गणेशपुर	बसना	महासमुन्द	77.65	32	10
35	मेदनीपुर	बसना	महासमुन्द	49.74	49	11
36	जामथन	भरतपुर	कोरिया	50.46	50	15
37	शेरी	भरतपुर	कोरिया	91.14	69	43
38	मडीसराई	भरतपुर	कोरिया	36.19	29	17
39	नौडिया	भरतपुर	कोरिया	56.20	36	21
40	सेमरिहा	भरतपुर	कोरिया	71.82	39	35
41	भुलनडबरी	गुरुर	बालोद	69.96	26	18
42	कुलिया	गुरुर	बालोद	74.38	16	11
43	पुसवाड़ा	कांकेर	कांकेर	192.01	102	7
44	मटवड़ालाल	कांकेर	कांकेर	48.74	41	0
45	अलबेड़ा	कांकेर	कांकेर	46.29	122	5
46	कोड़ागांव	कांकेर	कांकेर	264.83	411	अनुपलब्ध
47	तालाकुरी	कांकेर	कांकेर	75.62	89	56
48	मर्दापोटी	कांकेर	कांकेर	42.84	39	38
49	अण्डी	कांकेर	कांकेर	0.00	99	अनुपलब्ध
50	पटौद	कांकेर	कांकेर	96.03	0	20
योग				2703.80	1570	539
कुल योग				3797.34	1951	920

परिशिष्ट 2.2.3

(संदर्भ कांडिका 2.2.8.6; पृष्ठ क्र. 38)

ग्राम संसाधन व्यक्तियों द्वारा देयक/बीजक सत्यापित नहीं किये गये ग्राम पंचायतों का विवरण

स.क्र.	ग्राम पंचायत का नाम	विकासखंड का नाम	जिले का नाम
1	2	3	4
1	कुरचुन्दी	बसना	महासमुन्द
2	रंगमटिया	बसना	महासमुन्द
3	चनाट	बसना	महासमुन्द
4	गणेशपुर	बसना	महासमुन्द
5	मेदनीपुर	बसना	महासमुन्द
6	पुसवाडा	कांकेर	कांकेर
7	बैवरती	कांकेर	कांकेर
8	मटवड़ालाल	कांकेर	कांकेर
9	किरगोली	कांकेर	कांकेर
10	अलबेड़ा	कांकेर	कांकेर
11	कोड़ागांव	कांकेर	कांकेर
12	तालाकुरी	कांकेर	कांकेर
13	मर्दापोटी	कांकेर	कांकेर
14	अण्डी	कांकेर	कांकेर
15	पटौद	कांकेर	कांकेर

टीप: सामग्री क्रय हेतु आपूर्तिकर्ता से कोटेशन आमंत्रित नहीं किया गया

परिशिष्ट 2.2.4

(संदर्भ कांडिका 2.2.9.1; पृष्ठ क्र. 39)

सामाजिक लेखापरीक्षा की सूचना के संबंध में साक्ष्य संधारित नहीं किये गये ग्राम पंचायतों का विवरण

स.क्र.	ग्राम पंचायत का नाम	विकासखंड का नाम	जिले का नाम	सामाजिक अंकेक्षण ग्राम सभा की तिथि
1	परसदा (सिमरिया)	आरंग	रायपुर	05.12.14
2	पटेवा	अभनपुर	रायपुर	01.04.15
3	बरेली	कसडोल	बलौदा बाजार	21.10.14
4	मुरवाभाठा	सारंगढ़	रायगढ़	23.12.14
5	खम्हारडीह	सारंगढ़	रायगढ़	07.04.15
6	कनकबीरा	सारंगढ़	रायगढ़	10.04.15
7	बरदुला	सारंगढ़	रायगढ़	23.12.14
8	तिलईदादर	सारंगढ़	रायगढ़	10.04.15
9	दहिदा	सारंगढ़	रायगढ़	07.04.15
10	जांजगिरी	दुर्ग	दुर्ग	28.02.15
11	घुघसीडीह	दुर्ग	दुर्ग	01.03.15
12	खोपली	दुर्ग	दुर्ग	01.03.15
13	आमटी	दुर्ग	दुर्ग	27.02.15
14	सुखरीडबरी	बागबहरा	महासमुन्द	23.12.14
15	कोसमर्ग	बागबहरा	महासमुन्द	24.12.14
16	कमरौद	बागबहरा	महासमुन्द	23.12.14
17	घोयनाबहरा	बागबहरा	महासमुन्द	22.12.14
18	कुरचुन्दी	बसना	महासमुन्द	23.02.15
19	रगमटिया	बसना	महासमुन्द	04.03.15
20	चनाट	बसना	महासमुन्द	04.03.15
21	गणेशपुर	बसना	महासमुन्द	15.03.15
22	मेदनीपुर	बसना	महासमुन्द	15.03.15
23	जामथन	भरतपुर	कोरिया	19.03.15
24	बडगांवखुर्द	भरतपुर	कोरिया	30.03.15
25	शेरी	भरतपुर	कोरिया	28.03.15
26	लखनटोला	भरतपुर	कोरिया	27.03.15
27	डोम्हरा	भरतपुर	कोरिया	27.03.15
28	घाघरा	भरतपुर	कोरिया	25.03.15
29	मडीसराई	भरतपुर	कोरिया	29.03.15
30	नौडिया	भरतपुर	कोरिया	28.03.15
31	सेमरिहा	भरतपुर	कोरिया	28.03.15
32	भुलनडबरी	गुरुर	बालोद	04.03.15
33	कुलिया	गुरुर	बालोद	28.02.15
34	छेरिया	गुरुर	बालोद	03.03.15
35	ओझागहन	गुरुर	बालोद	01.03.15
36	कोचवाही	गुरुर	बालोद	20.03.15
37	पुसवाड़ा	कांकेर	कांकेर	12.12.14
38	बेवरती	कांकेर	कांकेर	12.12.14
39	मटवड़ालाल	कांकेर	कांकेर	17.12.14
40	किरगोली	कांकेर	कांकेर	22.12.14
41	अलबेड़ा	कांकेर	कांकेर	22.12.14
42	कोड़ागांव	कांकेर	कांकेर	17.12.14
43	तालाकुर्रा	कांकेर	कांकेर	31.12.14
44	मर्दापोटी	कांकेर	कांकेर	20.12.14
45	अण्डी	कांकेर	कांकेर	17.12.14

परिशिष्ट 2.2.5

(संदर्भ कंडिका 2.2.9.2; पृष्ठ क्र. 39)

अपर्याप्त कोरम के साथ सामाजिक लेखापरीक्षा ग्राम सभा संचालित किये गये ग्राम पंचायतों का विवरण

स.क्र.	ग्राम पंचायत का नाम	विकासखंड का नाम	जिले का नाम	व्यक्तियों की कुल संख्या	कोरम के लिए आवश्यक व्यक्तियों की संख्या अर्थात् 1/10	ग्राम सभा में उपस्थित व्यक्तियों की वास्तविक संख्या	उपस्थिति में कमी (कॉलम 6 - कॉलम 7)	उपस्थिति में कमी (प्रतिशत में)
1	2	3	4	5	6	7	8	9
1	फरफौद	आरंग	रायपुर	1906	191	64	127	66.49
2	परसदा (सिमरिया)	आरंग	रायपुर	1400	140	75	65	46.43
3	पटेवा	अभनपुर	रायपुर	3733	373	60	313	83.91
4	बरेली	कसडोल	बलौदा बाजार	1636	164	121	43	26.22
5	मुरवाभाठा	सारंगढ़	रायगढ़	1250	125	65	60	48.00
6	खम्हारडीह	सारंगढ़	रायगढ़	1196	120	37	83	69.17
7	बरदुला	सारंगढ़	रायगढ़	1946	195	79	116	59.49
8	तिलईदादर	सारंगढ़	रायगढ़	1194	119	21	98	82.35
9	दहिदा	सारंगढ़	रायगढ़	2280	228	59	169	74.12
10	रिसामा	दुर्ग	दुर्ग	1830	183	45	138	75.41
11	जांजगिरी	दुर्ग	दुर्ग	2784	278	25	253	91.00
12	घुघसीडीह	दुर्ग	दुर्ग	1350	135	40	95	70.37
13	खोपली	दुर्ग	दुर्ग	3300	330	30	300	90.91
14	आमटी	दुर्ग	दुर्ग	1138	114	20	94	82.46
15	सुखरीडबरी	बागबहरा	महासमुन्द	1213	121	75	46	38.02
16	कमरौद	बागबहरा	महासमुन्द	1094	109	38	71	65.14
17	मुनगासेर	बागबहरा	महासमुन्द	1182	118	25	93	78.81
18	कुरचुन्दी	बसना	महासमुन्द	1731	173	54	119	68.79
19	रंगमटिया	बसना	महासमुन्द	1432	143	44	99	69.23
20	चनाट	बसना	महासमुन्द	1307	131	45	86	65.65
21	बडगांवरखुर्द	भरतपुर	कोरिया	828	83	57	26	31.33
22	लखनटोला	भरतपुर	कोरिया	1184	118	32	86	72.88
23	डोम्हरा	भरतपुर	कोरिया	2358	236	19	217	91.95
24	नौडिया	भरतपुर	कोरिया	2100	210	75	135	64.29
25	सेमरिहा	भरतपुर	कोरिया	1014	101	63	38	37.62
26	भुलनडबरी	गुरुर	बालोद	1174	117	15	102	87.18
27	कुलिया	गुरुर	बालोद	1606	161	101	60	37.27
28	ओझागहन	गुरुर	बालोद	1150	115	65	50	43.48
29	कोचवाही	गुरुर	बालोद	742	74	32	42	56.76
30	कोडागांव	कांकेर	कांकेर	3672	367	210	157	42.78
31	अण्डी	कांकेर	कांकेर	837	84	76	8	9.52
32	मर्दापोटी	कांकेर	कांकेर	1960	196	15	181	92.35
33	पटौद	कांकेर	कांकेर	1517	152	92	60	39.47

परिशिष्ट 2.2.6

(संदर्भ कंडिका 2.2.9.6; पृष्ठ क्र. 41)

सामाजिक लेखापरीक्षा ग्राम सभा में पंचायत सदस्यों के भाग नहीं लिए जाने का विवरण

स.क्र.	ग्राम पंचायत का नाम	विकासखंड का नाम	जिले का नाम	सामाजिक लेखापरीक्षा ग्राम सभा की तिथि
1	फरफौद	आरंग	रायपुर	14.11.14
2	गोढ़ी	आरंग	रायपुर	04.12.14
3	परसदा (सिमरिया)	आरंग	रायपुर	05.12.14
4	खम्हारडीह	सारंगढ़	रायगढ़	07.04.15
5	बरदुला	सारंगढ़	रायगढ़	23.12.14
6	तिलईदादर	सारंगढ़	रायगढ़	10.04.15
7	दहिदा	सारंगढ़	रायगढ़	07.04.15
8	जांजगिरी	दुर्ग	दुर्ग	28.02.15
9	खोपली	दुर्ग	दुर्ग	01.03.15
10	आमटी	दुर्ग	दुर्ग	27.02.15
11	सुखरीडबरी	बागबहरा	महासमुन्द	23.12.14
12	कमरौद	बागबहरा	महासमुन्द	23.12.14
13	मुनगासेर	बागबहरा	महासमुन्द	23.12.14
14	कुरचुन्दी	बसना	महासमुन्द	23.02.15
15	रंगमटिया	बसना	महासमुन्द	04.03.15
16	चनाट	बसना	महासमुन्द	04.03.15
17	लखनटोला	भरतपुर	कोरिया	27.03.15
18	नौडिया	भरतपुर	कोरिया	28.03.15
19	भुलनडबरी	गुरुर	बालोद	04.03.15
20	कुलिया	गुरुर	बालोद	03.03.15
21	ओझागहन	गुरुर	बालोद	01.03.15
22	कोचवाही	गुरुर	बालोद	20.03.15
23	पटौद	कांकेर	कांकेर	13.12.14
24	कोड़ागांव	कांकेर	कांकेर	17.12.14
25	मर्दापोटी	कांकेर	कांकेर	20.12.14

परिशिष्ट 2.2.7

(संदर्भ कंडिका 2.2.9.6; पृष्ठ क्र. 41)

सामाजिक लेखापरीक्षा ग्राम सभा में उपस्थित पंचायत सदस्यों का विवरण

स. क्र.	ग्राम पंचायत का नाम	विकासखंड का नाम	जिले का नाम	सामाजिक लेखापरीक्षा की तिथि	सामाजिक लेखापरीक्षा ग्राम सभा की तिथि	सामाजिक लेखापरीक्षा ग्राम सभा में उपस्थित पंचायत सदस्यों की संख्या
1	पटेवा	अभनपुर	रायपुर	25.03.15 से 30.03.15	01.04.15	1
2	बरेली	कसडोल	बलौदा बाजार	18.10.14 से 21.10.14	21.10.14	3
3	मुरवाभाठा	सारंगढ़	रायगढ़	20.12.14 से 22.12.14	23.12.14	7
4	रिसामा	दुर्ग	दुर्ग	17.02.15 से 23.02.15	28.02.15	11
5	घुघसीडीह	दुर्ग	दुर्ग	23.02.15 से 01.03.15	01.03.15	1
6	बडगांवखुर्द	भरतपुर	कोरिया	26.03.15 से 30.03.15	30.03.15	1
7	डोहरा	भरतपुर	कोरिया	03.03.15 से 12.03.15	27.03.15	2
8	शेरी	भरतपुर	कोरिया	03.03.15 से 12.03.15	28.03.15	1
9	सेमरिहा	भरतपुर	कोरिया	13.03.15 से 17.03.15	28.03.15	6
10	अण्डी	कांकेर	कांकेर	14.12.14 से 17.12.14	17.12.14	3

परिशिष्ट 3.1

(संदर्भ कड़िका 3.1.1; पृष्ठ क्र. 45)

सरपंचों के लंबित अग्रिम राशि के असमायोजित रहने को दर्शाने वाला विवरण

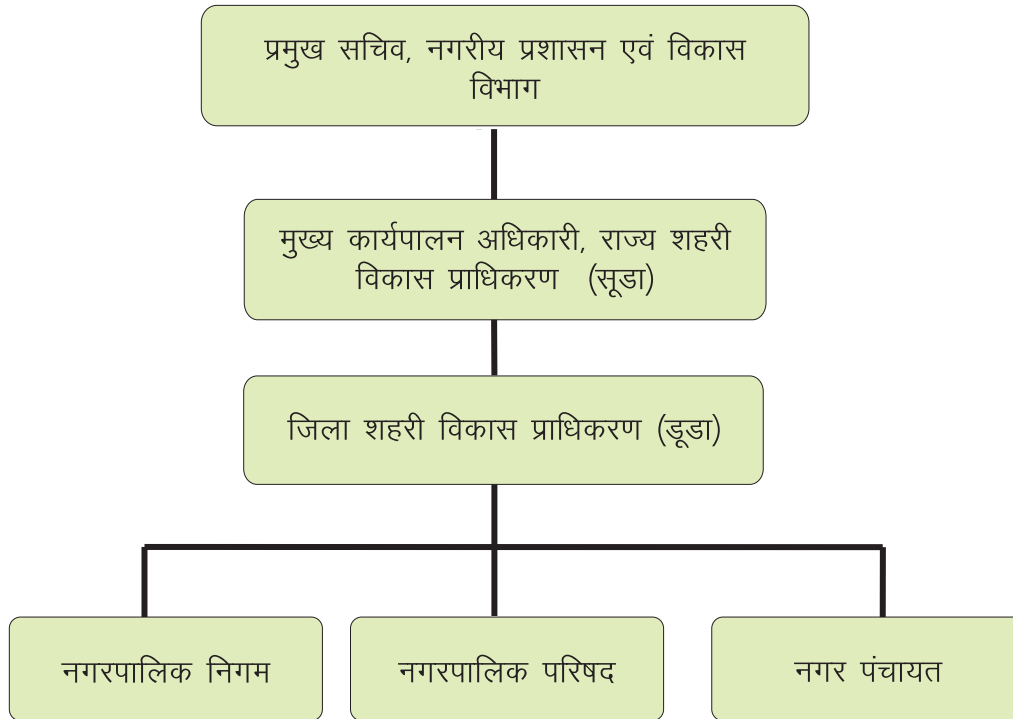
(राशि ₹ में)

स. क्र.	जनपद पंचायत का नाम	अवधि	समायोजन हेतु लंबित अग्रिम राशि		समायोजित अग्रिम राशि		लंबित राशि	
			व्यक्तियों की संख्या	राशि	व्यक्तियों की संख्या	राशि	व्यक्तियों की संख्या	राशि
1	डोंगरगढ़	2004-05 से 2012-13	9	1902184	4	244900	8	1657284
2	चारामा	1993-94 से 2007-08	11	315107	3	52470	10	262637
3	मोहला	2004-05 से 2009-10	21	1409634	0	0	21	1409634
4	दुर्ग	2010-11	1	101210	0	0	1	101210
योग			42	3728135	7	297370	40	3430765

परिशिष्ट 5.1.1

(संदर्भ कड़िका 5.1.2; पृष्ठ क्र. 57)

संगठनात्मक संरचना पर ढाँचाचित्र



परिशिष्ट 5.1.2

(संदर्भ कडिका 5.1.6.1; पृष्ठ क्र. 59)

नमूना जांच के सात जिलों में अवधि 2010-15 के दौरान निधि की उपलब्धता एवं व्यय की स्थिति

(₹ करोड़ में)

वर्ष	जिला	प्रारंभिक शेष	प्राप्तियां	योग	व्यय (प्रतिशत)	अंतशेष
2010-11	दुर्ग	2.22	1.00	3.22	1.87(50)	1.87
	कोरबा	0.43	0.61	1.04	0.43(41)	0.73
	रायगढ़	0.40	0.82	1.22	1.10(95)	0.12
	सरगुजा	0.45	1.02	1.47	1.01(68)	0.46
	कोरिया	0.20	0.33	0.54	0.41(76)	0.13
	बस्तर	0.63	0.51	1.14	0.58(51)	0.57
2011-12	दुर्ग	1.87	3.57	5.44	2.71(50)	2.73
	कोरबा	0.73	0.78	1.51	0.60(40)	0.91
	रायगढ़	0.12	1.59	1.71	1.05(65)	0.66
	सरगुजा	0.46	1.08	1.54	0.73(48)	0.78
	कोरिया	0.13	1.59	1.72	0.73(42)	0.99
	बस्तर	0.57	0	0.57	0.27(48)	0.30
2012-13	दुर्ग	2.73	2.19	4.92	2.87(58)	2.05
	कोरबा	0.92	0.93	1.85	0.29(16)	0.96
	रायगढ़	0.66	2.65	3.31	1.81(56)	1.50
	सरगुजा	0.78	0.88	1.66	0.98(59)	0.68
	कोरिया	0.99	0.90	1.89	0.65(34)	1.24
	बस्तर	0.30	1.02	1.32	0.83(63)	0.49
2013-14	दुर्ग	2.05	3.16	5.21	3.94(76)	1.27
	कोरबा	0.96	0.62	1.58	1.00(63)	0.58
	रायगढ़	1.50	1.53	3.03	2.47(83)	0.56
	सरगुजा	0.68	0.89	1.57	0.53(34)	1.04
	कोरिया	1.24	0.62	1.86	1.28(69)	0.58
	बस्तर	0.49	1.17	1.66	1.08(65)	0.58
	मुंगेली	0.22	0.14	0.36	0.18(53)	0.18
2014-15	दुर्ग	1.27	1.81	3.08	2.97(96)	0.11
	कोरबा	0.58	0.03	0.61	0.12(20)	0.49
	रायगढ़	0.56	0.89	1.45	0.51(42)	0.94
	सरगुजा	1.04	0.60	1.64	0.39(24)	1.25
	कोरिया	0.73	1.21	1.94	1.25(64)	0.69
	बस्तर	0.58	0	0.58	0.56(98)	0.02
	मुंगेली	0.18	0.27	0.45	0.03(5)	0.42
योग			34.41	61.09	35.22	

परिशिष्ट 5.1.3

(संदर्भ कंडिका 5.1.6.1; पृष्ठ क्र. 59)

31.3.2015 की स्थिति में डूडावार अंतशेष की विवरण

(राशि ₹ में)

स.क्र.	डूडा का नाम	राशि	स.क्र.	डूडा का नाम	राशि
1	बलोदा बाजार	17207041	2	बलरामपुर	4509998
3	बेमेतरा	3546500	4	बीजापुर	3415923
5	दंतेवाड़ा	4783310	6	धमतरी	6408000
7	गरीयाबंद	3669610	8	जगदलपुर	203595
9	जांजगीर	18409727	10	जशपुर	6097766
11	कांकेर	611764	12	कवधी	25043000
13	कोंडागांव	6161667	14	कोरबा	26404747
15	कोरबा	7472316	16	मुंगेली	4199000
17	नारायणपुर	253757	18	रायगढ़	9374800
19	रायपुर	55537875	20	राजनंदगांव	6496000
21	सरगुजा	12339588	22	सुकमा	3779679
23	सुरजपुर	2059022	24	दूर्ग	21732000
25	बिलासपुर	25069183	26	बलोद	6637650
27	महासमुंद	9611973			
योग		166733333			124302158
सकल		₹ 291035491 अर्थात् ₹ 29.10 करोड़			
कुल		₹ 37.79 करोड़ (सूडा ₹ 8.69 करोड़ + ₹ 29.10 करोड़)			

स्रोत:- सूडा एवं डूडाओं द्वारा दिए गए आंकड़े

परिशिष्ट 5.1.4

(संदर्भ कंडिका 5.1.6.2; पृष्ठ क्र. 60)

वर्ष 2010-15 के दौरान केन्द्रीय अंश जारी करने में विलंब की विवरण

स.क्र.	वर्ष	अनुमोदन का संदर्भ	राशि (₹ लाख में)	विलंब (दिन में)
1	2010-11	क्र. जी-24011/3/2010-यूपीए दिनांक 07.06.2010	1201.95	68
2	2011-12	क्र. जी-24011/1/2011-यूपीए दिनांक 11.07.2011	1342.71	102
3	2012-13	क्र. जी-24011/4/2012-यूपीए दिनांक 07.05.2012	1349.54	36
4	2013-14	क्र. जी-24011/6/2013-यूपीए/एफटीएस:8279 दिनांक 14.06.2013	1421.00	73

स्रोत:-अवधि 2010-15 हेतु सूझा द्वारा दिए गए आंकड़ें

परिशिष्ट 5.1.5

(संदर्भ कंडिका 5.1.6.2; पृष्ठ क्र. 60)

वर्ष 2010-15 के दौरान राज्यांश जारी करने में विलंब की विवरण

स.क्र.	वर्ष	राज्यांश जारी करने के संदर्भ धनादेश क्रमांक/दिनांक	राशि (₹ लाख में)	विलंब (दिन में)
1	2010-11	धनादेश क्र 042792 दि 21.6.2010	114.58	82
		धनादेश क्र 700184 दि 28.3.2011	75.00	361
2	2011-12	700247 दिनांक 5.4.2011	200.32	
		05.04.2011	125.35	
		04.02.2012	223.78	309
		31.03.2012	223.78	364
3	2012-13	26.06.2012	193.08	86
		17.12.2012	224.92	256
		31.03.2013	224.92	364
4	2013-14	29.06.2013	98.92	59
		19.07.2013	100.98	109
		14.11.2013	265.28	223
5	2014-15	28.08.2014	54.45	150

स्रोत:-अवधि 2010-15 हेतु सूझा द्वारा दिए गए आंकड़े

परिशिष्ट 5.1.6

(संदर्भ कंडिका 5.1.8.1; पृष्ठ क्र. 62)

वर्ष 2010-15 के दौरान हितग्राही समावेशन हेतु यूसेप के अन्तर्गत लक्ष्य एवं उपलब्धियां (₹ करोड़ में)

वर्ष	भौतिक		वित्तीय		अनुमोदन हेतु बैंक को भेजे गए प्रकरणों की संख्या
	लक्ष्य	उपलब्धि	लक्ष्य	उपलब्धि	
2010-11	1200	1862	3.00	3.62	5005
2011-12	3000	2687	15.00	5.72	7338
2012-13	5000	3068	3.00	8.46	7056
2013-14	2249	2797	2.08	10.32	8673
2014-15	904	524	2.26	1.60	1279
योग	12353	10938	25.34	29.72	29351

स्रोत:- वर्ष 2010-15 हेतु सूझा का वित्तीय एवं भौतिक लक्ष्यों प्रगति प्रतिवेदन

परिशिष्ट 5.1.7
(संदर्भ कंडिका 5.1.8.1; पृष्ठ क्र. 62)
यूसेप के अन्तर्गत वर्ष 2010-15 हेतु लक्ष्य एवं उपलब्धि (₹ लाख में)

वर्ष	जिला का नाम	भौतिक		वित्तीय	
		लक्ष्य	उपलब्धि	लक्ष्य	उपलब्धि
2010-11	दुर्ग	120	271	84.75	53.28
	कोरबा	120	103	20.46	21.20
	रायगढ़	120	147	14.91	34.95
	सरगुजा	120	183	8.49	24.67
	कोरिया	48	4	9.87	17.52
	बस्तर	48	99	10.44	18.62
2011-12	दुर्ग	850	361	425.00	98.08
	कोरबा	205	157	102.30	31.50
	रायगढ़	150	278	175.00	53.38
	सरगुजा	85	241	42.45	48.06
	कोरिया	85	124	42.50	38.93
	बस्तर	70	70	35.00	91.03
2012-13	दुर्ग	1250	408	85.00	121.05
	कोरबा	250	237	20.50	49.91
	रायगढ़	250	432	15.00	110.56
	सरगुजा	100	143	8.50	55.67
	कोरिया	146	148	8.50	53.89
	बस्तर	100	100	7.00	6.52
2013-14	दुर्ग	508	199	47.01	49.89
	कोरबा	147	118	13.57	23.17
	रायगढ़	94	191	8.71	59.00
	सरगुजा	36	53	3.37	20.48
	कोरिया	55	69	4.79	26.56
	बस्तर	56	81	5.15	113.27
	मुंगेली	38	31	3.52	2.44
2014-15	दुर्ग	83	86	20.75	35.32
	कोरबा	21	16	5.25	2.08
	रायगढ़	45	65	11.25	20.16
	सरगुजा	9	0	2.25	0
	कोरिया	69	41	17.25	10.76
	बस्तर	4	0	1.00	0
	मुंगेली	15	0	3.75	0
योग		5297	4456	1263.29	1291.95

स्रोत:- डूडाओं द्वारा दिए गए आंकड़े

परिशिष्ट 5.1.8
(संदर्भ कंडिका 5.1.8.2; पृष्ठ क्र. 64)
यू.डब्ल्यू.एस.पी. (लक्ष्य एवं उपलब्धि) (₹ करोड़ में)

वर्ष	अनुदान				आवर्ति निधि			
	भौतिक		वित्तीय		भौतिक		वित्तीय	
	लक्ष्य	उपलब्धि	लक्ष्य	उपलब्धि	लक्ष्य	उपलब्धि	लक्ष्य	उपलब्धि
2010-11	1200	138	3.00	1.20	2400	399	0.48	0.42
2011-12	1200	323	7.20	1.57	2400	551	0.48	0.46
2012-13	600	191	3.00	1.73	1200	420	0.48	0.43
2013-14	2832	245	1.81	1.51	1342	782	0.27	0.75
2014-15	264	76	0.92	0.30	188	327	0.19	0.06
योग	6096	973	15.93	6.31	7530	2479	1.90	2.12

स्रोत:- सूडा एवं डूडाओं द्वारा दिए गए आंकड़े

परिशिष्ट 5.1.9

(संदर्भ कंडिका 5.1.8.2; पृष्ठ क्र. 64 एवं 65)

यू.डब्ल्यू.एस.पी. के अन्तर्गत वर्ष 2010-15 हेतु लक्ष्य एवं उपलब्धि

(₹ लाख में)

वर्ष	जिला का नाम	अनुदान				आवर्त निधि			
		भौतिक		वित्तीय		भौतिक		वित्तीय	
		लक्ष्य	उपलब्धि	लक्ष्य	उपलब्धि	लक्ष्य	उपलब्धि	लक्ष्य	उपलब्धि
2010-11	दुर्ग	120	18	84.75	20.15	240	42	4.80	7.15
	कोरबा	120	30	20.46	3.75	240	37	4.80	4.87
	रायगढ़	120	36	14.91	41.13	240	46	4.80	5.78
	सरगुजा	120	2	8.49	3.50	240	23	4.80	4.36
	कोरिया	48	9	9.87	19.35	96	2	1.92	0.40
2011-12	बस्तर	48	65	10.44	5.95	96	12	1.92	2.48
	दुर्ग	120	35	72.00	25.72	240	157	4.80	28.84
	कोरबा	120	19	72.00	16.63	240	41	4.80	8.51
	रायगढ़	120	33	72.00	54.74	240	41	4.80	7.00
	सरगुजा	120	3	72.00	2.63	240	39	4.80	7.66
2012-13	कोरिया	48	15	28.80	21.70	96	19	1.92	3.80
	बस्तर	48	0	28.80	0	96	60	1.92	1.68
	दुर्ग	60	31	30.00	44.54	120	138	4.80	27.58
	कोरबा	60	30	30.00	32.64	120	35	4.80	6.48
	रायगढ़	60	26	30.00	30.10	120	20	4.80	7.50
2013-14	सरगुजा	60	3	30.00	2.10	120	9	4.80	1.86
	कोरिया	24	13	12.00	16.45	48	24	1.92	4.80
	बस्तर	24	52	12.00	7.00	48	17	1.92	7.69
	दुर्ग	640	25	13.97	25.75	303	127	6.98	16.70
	कोरबा	185	30	3.67	3.67	88	0	1.84	13.04
2014-15	रायगढ़	119	23	7.84	25.55	56	25	0	6.36
	सरगुजा	46	10	0.93	1.75	22	6	0.46	1.14
	कोरिया	65	6	1.32	5.25	31	16	0.66	3.36
	बस्तर	70	70	1.41	9.45	33	15	0.71	6.45
	मुंगेली	48	16	1.01	2.89	23	0	0.51	0
2014-15	दुर्ग	28	7	9.80	9.80	16	2	1.60	0.16
	कोरबा	6	1	2.10	0.35	5	2	0.50	0.20
	रायगढ़	14	7	4.90	4.73	11	10	1.10	1.50
	सरगुजा	2	0	0.70	0	2	2	0.20	0.00
	कोरिया	19	2	6.65	0.70	12	2	1.20	0.50
योग	बस्तर	2	0	0.70	0	1	0	0.10	0
	मुंगेली	4	0	1.40	0	3	0	0.30	0
		2688	617	694.92	437.97	3486	969	85.28	187.85

स्रोत:- डूडाओं द्वारा दिए गए आंकड़ें

परिशिष्ट 5.1.10

(संदर्भ कंडिका 5.1.8.3; पृष्ठ क्र. 65)

स्टेप-अप के अन्तर्गत वर्ष 2010-15 हेतु लक्ष्य एवं उपलब्धि

(₹ करोड़ में)

वर्ष	भौतिक		वित्तीय	
	लक्ष्य	उपलब्धि	लक्ष्य	उपलब्धि
2010-11	5500	3701	2.75	0.65
2011-12	5500	8227	2.75	0.76
2012-13	9400	16908	4.50	0.75
2013-14	42000	14890	4.16	8.45
2014-15	12390	5240	13.38	3.75
योग	74790	48966	27.54	14.36

स्रोत:- सूडा एवं डूडाओं द्वारा दिए गए आंकड़े

परिशिष्ट 5.1.11

(संदर्भ कड़िका 5.1.8.3; पृष्ठ क्र. 65)

चयनित सात जिलों में स्टेप-अप के अन्तर्गत वर्ष 2010-15 हेतु लक्ष्य एवं उपलब्धियां

(₹ लाख में)

वर्ष	जिलों का नाम	भौतिक		वित्तीय	
		लक्ष्य	उपलब्धि	लक्ष्य	उपलब्धि
2010-11	दुर्ग	1200	1051	60.00	31.57
	कोरबा	400	120	20.00	7.10
	रायगढ़	400	174	20.00	9.08
	सरगुजा	300	193	50.00	8.83
	कोरिया	200	160	10.00	2.78
	बस्तर	200	88	10.00	6.36
2011-12	दुर्ग	1200	2377	60.00	35.91
	कोरबा	500	325	20.00	9.20
	रायगढ़	500	1403	20.00	2.37
	सरगुजा	300	151	50.00	2.47
	कोरिया	200	216	10.00	5.32
	बस्तर	200	0	10.00	0
2012-13	दुर्ग	250	1476	98.20	52.01
	कोरबा	1000	1196	40.90	0.30
	रायगढ़	1500	1649	40.90	10.39
	सरगुजा	500	433	24.54	4.93
	कोरिया	500	1717	16.36	1.53
	बस्तर	500	670	16.36	5.55
2013-14	दुर्ग	2800	2350	47.01	104.99
	कोरबा	2548	1355	27.14	17.52
	रायगढ़	2548	466	17.41	66.32
	सरगुजा	1029	937	6.73	24.64
	कोरिया	1619	1505	9.59	90.78
	बस्तर	1999	2549	10.29	52.21
	मुंगेली	800	30	7.04	1.02
2014-15	दुर्ग	1340	382	144.76	0
	कोरबा	225	210	24.25	5.64
	रायगढ़	630	0	68.03	12.32
	सरगुजा	120	0	12.96	6.29
	कोरिया	860	780	92.88	110.43
	बस्तर	90	117	9.72	4.70
	मुंगेली	165	55	17.82	1.61
योग		26623	24135	1072.89	694.17

स्रोत: डूडाओं द्वारा प्रदाय किए गए आंकड़ें

परिशिष्ट 5.1.12

(संदर्भ कडिका 5.1.8.4; पृष्ठ क्र. 67)

यू.डब्ल्यू.ई.पी. के अन्तर्गत वर्ष 2010-15 हेतु चयनित सात जिलों की लक्ष्य एवं उपलब्धियां

(₹ लाख में)

वर्ष	जिलों का नाम	भौतिक		वित्तीय	
		लक्ष्य	उपलब्धि	लक्ष्य	उपलब्धि
2010-11	दुर्ग	36375	2968(0.07)	84.75	30.55
	कोरबा	8781	1497(17.00)	20.46	14.97
	रायगढ़	6399	5400(84.00)	14.91	14.85
	सरगुजा	3644	208(6.00)	8.49	14.00
	कोरिया	4236	2500(59.00)	9.87	15.00
	बस्तर	4481	0(0)	10.44	0
2011-12	दुर्ग	84750	0(0)	101.70	41.31
	कोरबा	20460	0(0)	24.55	0
	रायगढ़	14910	12510(84.00)	17.99	15.64
	सरगुजा	8490	0(0)	10.19	0
	कोरिया	7870	0(0)	11.84	0
	बस्तर	10440	0(0)	12.53	0
2012-13	दुर्ग	42375	0(0)	84.75	3.07
	कोरबा	10230	0(0)	20.45	0
	रायगढ़	7455	7300(98.00)	14.99	53.74
	सरगुजा	4245	0(0)	8.49	20.00
	कोरिया	3935	0(0)	9.86	0
	बस्तर	5220	0(0)	10.44	0
2013-14	दुर्ग	24413	0(0)	2.35	0
	कोरबा	7047	0(0)	6.78	0
	रायगढ़	4521	4510(99)	4.35	74.22
	सरगुजा	1748	0(0)	1.68	0
	कोरिया	2489	0(0)	2.40	0
	बस्तर	2674	0(0)	2.57	0
	मुंगेली	1827	0(0)	1.76	0
2014-15	दुर्ग	0	0(0)	0	0
	कोरबा	0	0(0)	0	0
	रायगढ़	0	0(0)	0	9.00
	सरगुजा	0	0(0)	0	0
	कोरिया	0	0(0)	0	0
	बस्तर	0	0(0)	0	0
	मुंगेली	0	0(0)	0	0
योग		329015	36893	498.59	306.35

स्रोत: डूडाओं द्वारा प्रदाय किए गए आंकड़े (2014-15 में यू.डब्ल्यू.ई.पी. समाप्त किया गया था)

जिलों का प्रतिशत सीमा:

- (1) दुर्ग- 0 से एक (2) कोरबा- 0 से 17 (3) रायगढ़- 84 से 99 (4) सरगुजा- 0 से 6 (5) कोरिया- 0 से 59 (6) बस्तर- 0 (7) मुंगेली-0

परिशिष्ट 5.1.13

(संदर्भ कांडिका 5.1.8.5; पृष्ठ क्र. 67)

यू.सी.डी.एन. घटक के अधीन वर्ष 2010-15 के दौरान लक्ष्य एवं उपलब्धियां
(₹ लाख में)

स.क्र.	वर्ष	वित्तीय	
		लक्ष्य	उपलब्धि
1	2010-11	149.99	105.74
2	2011-12	149.99	52.17
3	2012-13	150.00	185.36
4	2013-14	103.98	227.37
5	2014-15	12.80	29.04
योग		566.76	599.68

स्रोत: सूडा एवं डूडा द्वारा प्रदाय किए गए आंकड़े

परिशिष्ट 5.1.14

(संदर्भ कांडिका 5.1.8.5; पृष्ठ क्र. 67)

चयनित सात जिलों में यू.सी.डी.एन. के अन्तर्गत वर्ष 2010-15 हेतु लक्ष्य एवं उपलब्धि
(₹ लाख में)

वर्ष	जिलों का नाम	वित्तीय	
		लक्ष्य	उपलब्धि
2010-11	दुर्ग	32.38	18.47
	कोरबा	10.23	2.76
	रायगढ़	7.46	4.37
	सरगुजा	4.25	5.64
	कोरिया	4.94	0.80
	बस्तर	5.22	2.94
2011-12	दुर्ग	32.38	27.42
	कोरबा	10.23	2.20
	रायगढ़	7.46	6.72
	सरगुजा	4.25	10.02
	कोरिया	4.94	0.76
	बस्तर	5.22	2.94
2012-13	दुर्ग	32.38	22.81
	कोरबा	10.23	3.21
	रायगढ़	7.46	13.90
	सरगुजा	4.25	4.40
	कोरिया	4.94	0.80
	बस्तर	5.22	2.94
2013-14	दुर्ग	23.05	12.04
	कोरबा	6.79	17.39
	रायगढ़	4.35	9.98
	सरगुजा	1.68	0
	कोरिया	2.40	0.55
	बस्तर	2.57	1.76
	मुंगेली	1.76	0.00
2014-15	दुर्ग	0.0	0
	कोरबा	0.0	1.76
	रायगढ़	0.0	0.68
	सरगुजा	0.0	0
	कोरिया	0.0	0.00
	बस्तर	0.0	3.60
	मुंगेली	0.0	0
योग		236.04	180.86

स्रोत: डूडाओं द्वारा प्रदाय किए गए आंकड़े

परिशिष्ट 6.1
(संदर्भ कंडिका 6.1.3; पृष्ठ क्र. 73)
निर्माण कार्यों के विखंडन का विवरण

(₹ लाख में)

स. क्र.	कार्य का नाम	कार्य का प्रारम्भिक लागत	विखंडित कार्यों की संख्या	निविदा लागत	विखंडन पश्चात् कार्य की लागत
1	जी.आई. पाईपलाईन बिछाने	245.96	15	245.96	3.96 से 18.00
2	सीवरेज लाईन एवं चैंबर निर्माण	68.00	08	146.32	17.00 से 19.58
3	पाईप बिछाने के दौरान क्षतिग्रस्त सड़क की मरम्मतें	105.10	05	73.01	7.22 से 18.45
4	सीमेंट कंक्रीट सड़क का निर्माण	196.14	14	267.48	16.00 से 19.71
5	नालों का निर्माण	256.58	15	256.58	14.41 से 19.18
योग		871.78	57	989.35	—
6	उद्यान का नवीनीकरण एवं विकास	72.40	—	—	—
7	पुलिया निर्माण	44.49	3	44.49	11.03 से 18.06
8	गतिविधि केंद्र का निर्माण	7.27	—	—	—
9	सेप्टिक टैंक का निर्माण	19.00	1	17.00	17.00
10	चाहरदीवारी का निर्माण	15.00	1	15.00	15.00
11	स्ट्रीट लाईट का अनुरक्षण	11.79	—	—	—
महायोग		1041.73	62	1065.84	—