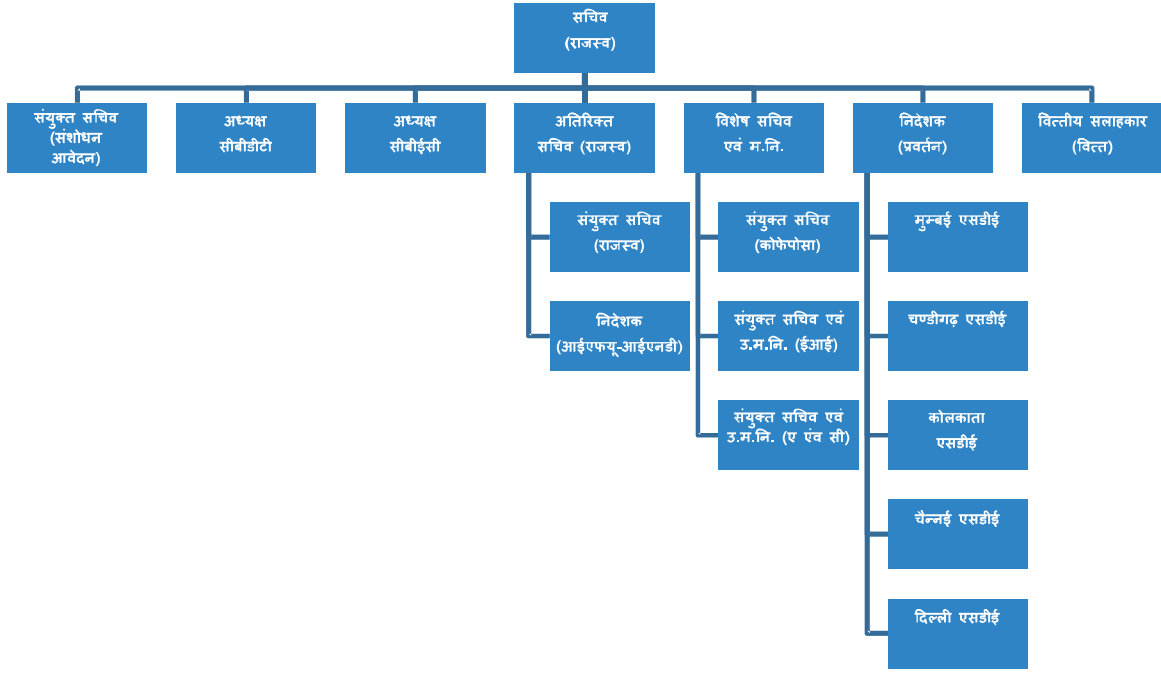


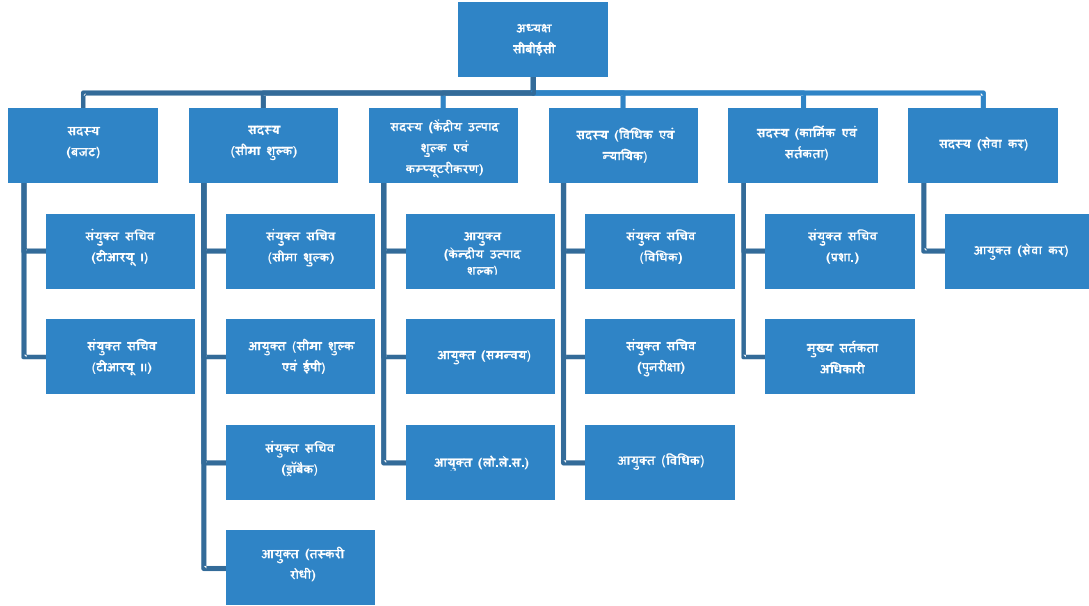
परिशिष्ट ।

राजस्व विभाग का संगठनात्मक चार्ट



परिशिष्ट II

केन्द्रीय उत्पाद एवं सीमा शुल्क बोर्ड का संगठनात्मक चार्ट



परिशिष्ट III
(संदर्भ: पैरा 2.1)

(₹ लाख में)

क्र. सं.	डीएपी सं.	संक्षिप्त विषय	आपत्ति की गई राशि	स्वीकृत राशि	वसूल की गई राशि	आयुक्तालय का नाम
1.	3 ए	गलत वर्गीकरण के कारण शुल्क का कम भुगतान	567.00	567.00	—	हैदराबाद-IV
2.	7 ए	अपात्र इनपुट सेवा को मानने के कारण ₹ 5.71 लाख के सेनवेट क्रेडिट की गलत प्राप्ति	45.42	45.42	—	रायपुर
3.	8 ए	अपात्र इनपुट सेवा को मानने के कारण ₹ 30.04 लाख के सेनवेट क्रेडिट की गलत प्राप्ति	28.90	28.90	—	रायपुर
4.	9 ए	उत्पाद शुल्क योग्य तथा छूट प्राप्त माल हेतु पृथक खातों का अनुरक्षण न होना	87.03	87.03	14.76	मेरठ-II
5.	10 ए	अन्तरीय शुल्क के भुगतान हेतु सेनवेट क्रेडिट का अनुचित उपयोग	35.99	35.99	0.79	कोचीन
6.	11 ए	जीटीए सेवाओं पर इनपुट सेवा क्रेडिट को समय से पूर्व प्राप्त तथा उपयोग करना	78.65	78.65	1.35	भुवनेश्वर-I
7.	14 ए	नष्ट किए गए कच्चे माल पर सेनवेट क्रेडिट का वापस न लौटाना	18.13	18.13	—	रायगढ़
8.	15 ए	सेनवेट क्रेडिट की अनियमित प्राप्ति	104.54	104.54	—	मुंबई एलटीयू
9.	16 ए	इनपुट सेवा वितरक (आईएसडी) द्वारा सेवा कर क्रेडिट की अधिक प्राप्ति	1498.00	1498.00	—	मुंबई एलटीयू
10.	17 ए	उत्पाद शुल्क योग्य माल का कम मूल्यांकन	41.06	41.06	—	रायगढ़
11.	1 बी	केन्द्रीय उत्पाद शुल्क का कम भुगतान	21.91	21.91	21.91	लुधियाना

2014 की प्रतिवेदन सं. 8 (अप्रत्यक्ष कर-केन्द्रीय उत्पाद शुल्क)

क्र. सं.	डीएपी सं.	संक्षिप्त विषय	आपत्ति की गई राशि	स्वीकृत राशि	वसूल की गई राशि	आयुक्तालय का नाम
12.	2 बी	खारिज/अप्रचलित के रूप में घोषित माल के सेनवेट क्रेडिट का न लौटाना	47.42	47.42	23.97	दिल्ली III
13.	3 बी	छूट प्राप्त माल के मूल्य के 5 प्रतिशत के बराबर राशि का भुगतान न होना	22.47	22.47	22.47	चेन्नई III
14.	4 बी	अचल इन्वेंटरी बट्टे खाते में डालने के प्रावधानों पर सेनवेट क्रेडिट का न लौटाना	19.37	19.37	19.37	चेन्नई III
15.	5 बी	अयोग्य पूँजीगत माल पर सेनवेट क्रेडिट की प्राप्ति	50.51	50.51	-	गुंटूर
16.	6 बी	अयोग्य पूँजीगत माल पर सेनवेट क्रेडिट की प्राप्ति	39.98	39.98	-	गुंटूर
17.	7 बी	अयोग्य पूँजीगत माल पर सेनवेट क्रेडिट की प्राप्ति	22.35	22.35	-	विशाखापत्तनम I
18.	8 बी	अन्तरीय शुल्क पर ब्याज का भुगतान न होना	18.73	18.73	18.73	हैदराबाद I
19.	9 बी	अन्तरीय शुल्क का भुगतान न होना	31.94	31.94	-	तिरुपती
20.	10 बी	ऐसे ही निकाले गए इनपुट पर शुल्क का कम भुगतान	61.72	61.72	51.19	राजकोट
21.	11 बी	संग्रहित शुल्क को कम जमा करना	10.34	10.34	10.34	बेंगलुरु एलटीयू
22.	12 बी	सेनवेट क्रेडिट की गलत प्राप्ति	423.80	423.80	-	बेंगलुरु II
23.	13 बी	सेनवेट क्रेडिट की गलत प्राप्ति	12.40	12.40	12.40	बेंगलुरु I
24.	14 बी	सेनवेट क्रेडिट की अधिक प्राप्ति	10.14	10.14		बेंगलुरु III
25.	15 बी	केन्द्रीय उत्पाद शुल्क का कम उद्ग्रहण	947.64	947.64	-	कोलकाता II
26.	16 बी	इनपुट सेवाओं पर सेवा कर क्रेडिट की अनियमित प्राप्ति	10.23	10.23	10.23	कोचीन
27.	17 बी	इनपुट सेवाओं पर सेवा कर क्रेडिट की अनियमित प्राप्ति	12.80	12.80	12.80	चेन्नई III
28.	18 बी	मंद गति से प्रयुक्त इन्वेंटरी पर	11.18	11.18	11.18	मदुरै, चेन्नई II

क्र. सं.	डीएपी सं.	संक्षिप्त विषय	आपत्ति की गई राशि	स्वीकृत राशि	वसूल की गई राशि	आयुक्तालय का नाम
		सेनवेट क्रेडिट न लौटाना				
29.	19 बी	सेनवेट क्रेडिट की अधिक प्राप्ति	19.02	19.02	19.02	चैन्नई एलटीयू
30.	20 बी	माल के कम मूल्यांकन के कारण शुल्क का कम भुगतान	13.31	13.31	13.31	जयपुर II
31.	21 बी	सेनवेट क्रेडिट की अनियमित प्राप्ति	36.08	36.08	-	जयपुर I
32.	22 बी	छूट प्राप्त माल में प्रयुक्त इनपुट सेवा के सेनवेट क्रेडिट की अनियमित प्राप्ति	48.41	48.41	48.41	नागपुर
33.	23 बी	कम मूल्यांकन के कारण केन्द्रीय उत्पाद शुल्क का कम भुगतान	109.78	109.78	90.85	हल्दिया
34.	24 बी	खारिज करने के लिए किये गए प्रावधानों पर ₹ 1.61 करोड़ के सेनवेट क्रेडिट का न लौटाना	312.00	312.00	312.00	जयपुर I
35.	25 बी	ब्याज का कम भुगतान	32.45	32.45	32.45	चैन्नई III
36.	26 बी	छूट प्राप्त माल की स्वीकृति पर शुल्क का भुगतान न होना	26.40	26.40	26.40	जमशेदपुर
37.	27 बी	माल के कम मूल्यांकन के कारण ₹ 6.83 लाख के उत्पाद शुल्क का कम भुगतान	18.15	18.15	18.15	दिल्ली I
38.	28 बी	छूट प्राप्त माल के निर्माण में प्रयुक्त इनपुट पर ₹ 16.60 लाख के सेनवेट क्रेडिट की कम वापसी	16.60	16.60	16.60	वापी
39.	29 बी	₹ 21.12 लाख के सेनवेट क्रेडिट की अनियमित प्राप्ति	22.45	22.45	22.45	वड़ोदरा II
40.	30 बी	प्रदत्त अन्तर शुल्क पर ब्याज का अनुग्रहण	21.63	21.63	21.63	हैदराबाद III
41.	31 बी	छूट दी गई मात्रा से अधिक निकाले गए माल पर शुल्क का भुगतान न करना	13.33	13.33	-	तिरुअनंतपुरम
42.	32 बी	सेनवेट के दोहरे क्रेडिट की प्राप्ति	28.40	28.40	28.40	कोचीन

2014 की प्रतिवेदन सं. 8 (अप्रत्यक्ष कर-केन्द्रीय उत्पाद शुल्क)

क्र. सं.	डीएपी सं.	संक्षिप्त विषय	आपत्ति की गई राशि	स्वीकृत राशि	वसूल की गई राशि	आयुक्तालय का नाम
43.	33 बी	अलग खातों का अनुरक्षण न करना	263.49	263.49	263.49	हल्दिया
44.	35 बी	विभाग द्वारा ब्याज की मांग में विलम्ब	33.75	33.75	-	कोलकाता III
45.	37 बी	बट्टे खाते में डालने हेतु घोषित स्टोर और स्पेयर के सेनवेट क्रेडिट को न लौटाना	14.41	14.41	14.41	दिल्ली IV
46.	39 बी	उत्पाद शुल्क योग्य माल का कम निर्धारण	32.87	32.87	32.87	पुणे I
47.	40 बी	उपयोग किये जाने से पहले इनपुट को बट्टे खाते में डालने के प्रावधान पर ₹ 12.50 लाख के सेनवेट क्रेडिट को न लौटाना	25.65	25.65	-	बैंगलुरु II
48.	41 बी	कम मूल्यांकन के कारण शुल्क का कम उद्ग्रहण	24.10	24.10	24.10	बोलपुर
49.	42 बी	उत्पाद शुल्क योग्य माल की लागत का गलत निर्धारण	11.02	11.02	11.02	थाणे-I
50.	-	लघु राशि मूल्य आपत्तियां जिन्हे विभाग द्वारा स्वीकार किया गया और उपचारात्मक कार्रवाई की गई लेकिन ड्राफ्ट लेखापरीक्षा पैराग्राफों में रूपांतरित नहीं किया गया	894.57	894.57	830.17	
		जोड़	6297.52	6297.52	2057.22	

परिशिष्ट IV
(संदर्भ: पैरा 3.2)

(₹ लाख)

क्र. सं.	डीएपी सं.	संक्षिप्त विषय	आपत्ति की गई राशि	स्वीकृत राशि	वसूल की गई राशि	आयुक्तालय का नाम
1	2 डी	विभाग द्वारा सुधारात्मक कार्रवाई आरम्भ करने में विलम्ब	104.46	104.46	-	गुन्टूर
2	4 डी	शुल्क के कम भुगतान का विवरणियों की संवीक्षा न करने के कारण पता नहीं लगाया जाना	21.95	21.95	21.95	हल्दिया
3	5 डी	उत्पाद के गलत वर्गीकरण का पता लगाने में विभाग की विफलता के कारण शुल्क नहीं लगाया जाना	130.52	130.52	-	कोल्हापुर
		जोड़	256.93	256.93	21.95	