

परिशिष्ट-1.1.1

(संदर्भित कंडिका संख्या 1.1.7; पृष्ठ 5)

लंबित निरीक्षण प्रतिवेदनों एवं कंडिकाओं को दर्शाती विवरणी एवं संबद्ध राशि

(₹ करोड़ में)

वर्ष	सामाजिक क्षेत्र				आर्थिक एवं सामान्य क्षेत्र			
	निरीक्षण प्रतिवेदन	अनुभाग अ	अनुभाग ब	संबद्ध राशि	नि.प्र.	अनुभाग अ	अनुभाग ब	संबद्ध राशि
2003-04	44	80	306	77.32	0	0	0	0.00
2004-05	145	338	939	129.25	74	52	167	225.98
2005-06	234	340	1279	436.98	108	99	492	697.21
2006-07	229	478	910	445.65	126	143	553	370.03
2007-08	211	381	880	481.25	111	119	466	454.52
2008-09	215	230	1127	1528.94	109	173	424	649.80
2009-10	244	149	1418	2175.13	92	66	308	972.23
2010-11	241	268	1349	2929.20	95	106	423	1154.75
2011-12	230	147	1374	17835.42	34	39	265	324.08
2012-13	95	34	714	41683.65	70	115	533	739.24
कुल	1888	2445	10296	67722.79	819	912	3631	5587.84

परिशिष्ट-1.1.2

(संदर्भित कंडिका संख्या 1.1.7; पृष्ठ 5)

लंबित कंडिकाओं में अनियमितता के प्रकार को दर्शाती विवरणी

सामाजिक क्षेत्र-I

वर्ष	नि.प्र	विवरण										कुल
		गबन/दुर्विनियोग/हानि/चोरी	आधिक्य भुगतान/वस्तु योग्य/कर का गैर कटौती	ठेकादार को अनुचित सहायता	आधिक्य भुगतान	निष्फल एवं अपव्यय	निधियों का विचलन	निधियों का प्रतिधारण	उद्देश्यों का पूरा न होना	विलम्ब	योजनाओं के क्रियान्वयन में	
2003-04	044	30	23	27	50	38	61	34	21	20	82	386
2004-05	047	19	15	18	22	30	44	22	10	15	96	291
2005-06	115	53	45	32	85	70	81	41	40	35	122	604
2006-07	099	41	22	40	62	37	40	57	62	69	166	596
2007-08	106	26	42	34	68	73	85	45	49	32	55	509
2008-09	107	37	60	55	77	43	97	23	23	34	107	556
2009-10	158	58	85	97	101	103	98	68	87	71	115	883
2010-11	172	64	112	94	110	75	90	57	107	93	141	943
2011-12	153	60	56	75	106	77	66	108	75	76	170	869
2012-13	059	33	37	28	40	41	42	31	43	26	101	422
कुल	1060	421	497	500	721	587	704	486	517	471	1155	6059

सामाजिक क्षेत्र -II

वर्ष	नि.प्र.	विवरण										कुल
		गबन/दुर्विनियोग/हानि भुगतान	वस्तु योग्य/आधिक्य भुगतान	ठेकादार को अनुचित सहायता	आधिक्य व्यय/दानने योग्य व्यय	निष्फल व्यय	अनुसरण/अनियमित व्यय/बैट का गैर कटौती/अधिमों का असमायोजन	निधियों का गैर अपयुक्त निधि	निधियों का अवरोध एवं	काम का भुगतान	लक्ष्य की गैर प्राप्ति/बिना क्रियान्वयन	
2003-04	00	00	00	00	00	00	00	00	00	00	00	00
2004-05	98	00	110	197	17	66	189	21	150	209	27	986
2005-06	119	00	170	169	24	23	192	20	181	205	31	1015
2006-07	130	00	102	158	14	39	167	27	153	109	23	792
2007-08	105	00	98	51	08	18	159	20	174	190	34	752
2008-09	108	00	142	157	19	25	171	18	105	135	29	801
2009-10	86	00	125	118	15	15	120	17	124	130	20	684
2010-11	69	00	113	91	15	17	124	15	151	141	07	674
2011-12	77	00	130	110	05	11	140	30	110	95	21	652
2012-13	36	00	51	45	04	11	62	12	71	55	15	326
कुल	828	00	1041	1096	121	225	1324	180	1219	1269	207	6682

आर्थिक एवं सामान्य क्षेत्र

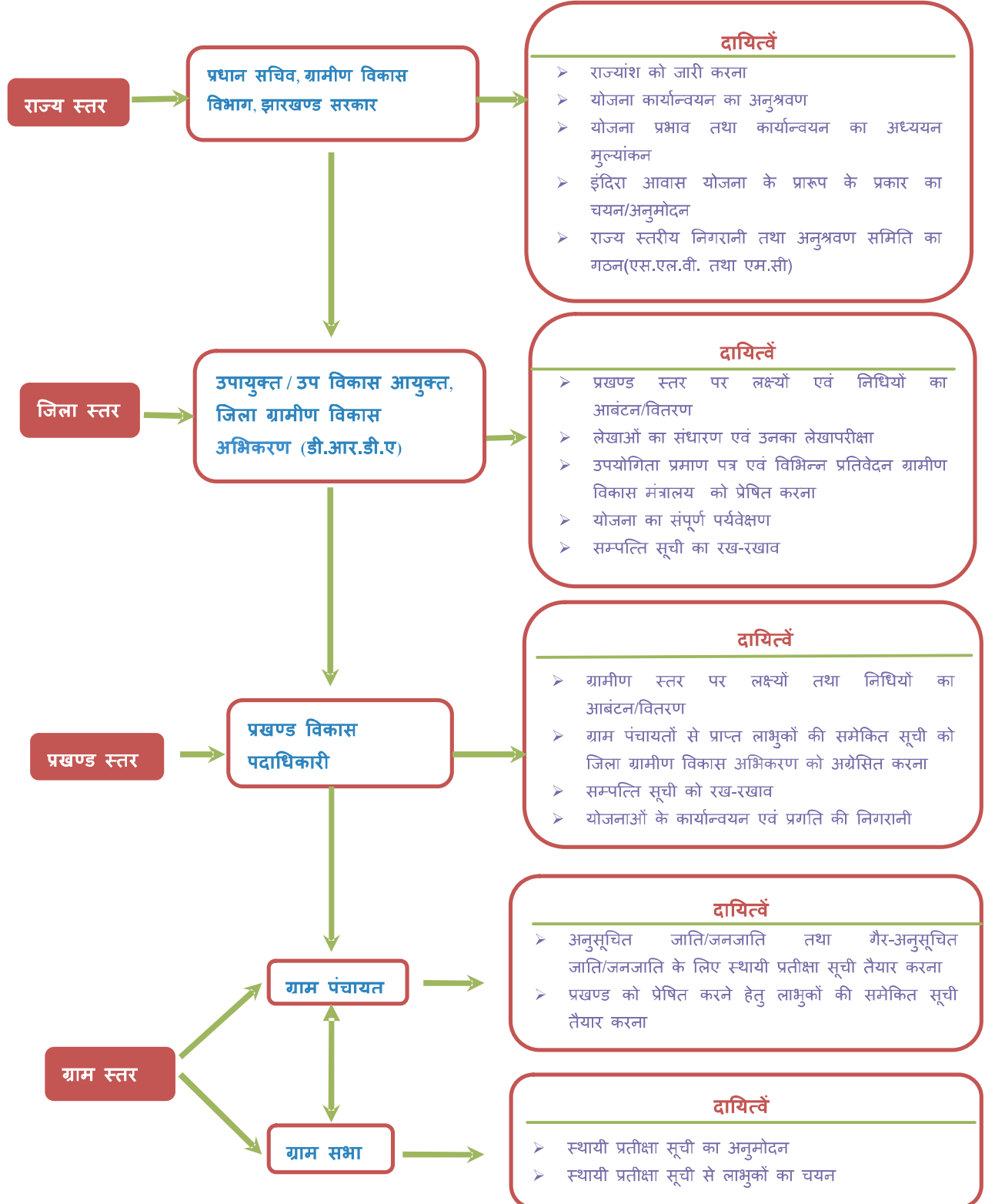
कार्य का अपूर्ण होना/ धीमी प्रगति	गैर कानूनी खाना/पेड़ की कटाई/अतिक्रमण/चराई इत्यादि	अग्निमीं का असमायोजन/ लंबित अस्थायी अग्निम	अनियमित व्यय/खरीद	कार्यों का संदेशपूर्ण क्रियान्वयन/खरीद	दायित्वों का सृजन	असफल व्यय	निष्फल व्यय	नि.प्र.	वर्ष
10	9	8	7	6	5	4	3	2	1
0	0	0	0	0	0	0	0	0	2003-04
4	12	4	11	2	3	5	13	74	2004-05
11	30	12	29	15	12	9	35	108	2005-06
14	33	14	35	14	14	16	42	126	2006-07
12	28	12	29	16	14	9	35	111	2007-08
16	30	12	28	12	9	14	36	109	2008-09
7	17	7	19	7	10	6	22	92	2009-10
12	26	10	26	9	11	13	32	95	2010-11
6	15	3	15	6	12	8	18	34	2011-12
13	32	13	32	15	11	13	39	70	2012-13
95	223	87	224	96	96	93	272	819	कुल

कुल कंडिकारें	अन्य	निधियों का अवरोधन	संदेशस्पद दृष्टिनियोग/दुरुपयोग	कमा/गैर कटौती/स्वामित्व का उगाही/आ.क./बि.क्रय/मजदूर उपकर	आधिक्य व्यय/श्रुतान	अग्निम जुटाने के असमायोजन	कार्य का अनियमित प्रदेयता/ठेकेदारों को अनुचित लाभ	अनियमित वापसी	सक्षम प्राधिकारी के अनुमोदन बिना कार्य सम्पादन	मांग नहीं उठाना/कम मांग उठाना/क्षतिपूर्क बना/छादन एवं निवृत्त वर्तमान मूल्य के लिए मांग की गैर वसूली	वर्ष
21	20	19	18	17	16	15	14	13	12	11	
0	0	0	0	0	0	0	0	0	0	0	2003-04
219	123	6	4	5	8	2	4	2	3	8	2004-05
591	331	15	9	12	17	6	12	6	6	24	2005-06
696	390	14	13	14	21	7	14	7	8	26	2006-07
585	321	15	13	11	18	6	12	5	6	23	2007-08
597	331	10	9	15	18	5	12	9	6	25	2008-09
374	209	12	7	9	11	3	7	4	2	15	2009-10
529	290	15	11	9	16	5	11	7	5	21	2010-11
304	158	12	6	8	9	3	6	5	2	12	2011-12
648	368	13	9	12	19	6	13	8	6	26	2012-13
4543	2521	112	81	95	137	43	91	53	44	180	कुल

परिशिष्ट-2.1.1

(संदर्भित कंडिका-2.1.2; पृष्ठ 12)

इंदिरा आवास योजना का कार्यान्वयन: प्राधिकारें एवं दायित्वें



परिशिष्ट-2.1.2

(संदर्भित कंडिका-2.1.5.4; पृष्ठ 15)

नमूना-जाँचित जिलों में राज्यांश जारी करने में की गई देरी से संबंधित विवरणी

जिलों के नाम	वर्ष	या.वि.म. द्वारा निर्गत आबंटन आदेश की तिथि	राज्यांश निर्गत करने की तिथि	निर्धारित तीस दिनों के बाद की वास्तविक देरी (दिनों की संख्या)
जि.ग्रा.वि.अभि., राँची	2008-09	4.4.2008	20.5.2008	16
		22.5.2008	24.6.2008	2
	2009-10	2.4.2009	10.6.2009	38
		29.5.2010	27.7.2010	28
	2010-11	29.6.2010		
		28.3.2011	20.5.2011	22
2011-12	15.4.2011	20.5.2011 और 9.1.2012	5-239	
जि.ग्रा.वि.अभि., देवघर	2008-09	4.4.2008	20.5.2008	16
		11.2.2008	6.2.2009	23
		29.1.2009	27.3.2009	27
	2009-10	18.3.2009	10.6.2009	39
		13.1.2010	10.3.2010	25
	2010-11	12.4.2010	22.5.2010	10
		2.7.2010	8.9.2010	37
	2011-12	15.4.2011	20.5.2011	5
29.11.2011		14.2.2012	47	
जि.ग्रा.वि.अभि., पूर्वी सिंहभूम	2008-09	4.4.2008	25.5.2008	21
	2009-10	6.4.2010	22.5.2010	18
		2.4.2009	26.8.2009	118
	2010-11	23.5.2010	10.7.2010	18
	2011-12	15.4.2011	20.5.2011	6
जि.ग्रा.वि.अभि., गोड्डा	2008-09	4.4.2008	20.5.2008	17
		22.5.2008	24.6.2008	3
		5.3.2009	26.8.2009	143
		18.3.2009	10.6.2009	53
	2009-10	2.4.2009	26.8.2009	114
	2010-11	21.5.2010	10.7.2010	19
	2012-13	25.7.2012	27.8.2012	3
	2012-13	14.5.2013	15.9.2013	90

(स्रोत: जि.ग्रा.वि.अभि. अभिलेख)

परिशिष्ट-2.1.3

(संदर्भित कंडिका-2.1.5.6; पृष्ठ 17)

आई.ए.वाई. निधियों के अनुपयोग से संबंधित विवरणी

(₹ लाख में)

जिलों/जि. ग्रा.वि.अभि. के नाम	वर्ष	प्रखण्ड का नाम	प्रारंभिक शेष	वर्ष के दौरान उपलब्ध राशि	वर्ष के दौरान प्रतिवेदित व्यय	अव्यवहृत राशि जिसमें अन्य प्राप्तियाँ भी शामिल हैं	विवरण
जि.ग्रा.वि. अभि., राँची	2008-09	चान्हो	5.75	20.57	0	26.31	उन्नयन
		सिल्ली	23.28	23.62	13.32	33.57	
	2010-11	खलारी	0	124.50	0	124.50	नव निर्माण
	2011-12	बेड़ो	237.20	100.52	141.58	210.98	
		बूँडू	181.44	59.98	124.18	117.46	
		कांके	299.47	147.54	296.55	166.12	
		खलारी	124.50	47.86	102.31	84.21	
		लापूंग	182.99	66.84	144.39	110.69	
		मांडर	222.95	103.65	195.92	133.57	
		ओरमांड़ी	139.19	62.99	125.84	84.24	
		सिल्ली	252.07	74.43	170.87	156.78	
	सोनाहातु	224.89	54.54	93.96	119.75		
	तमाड़	249.52	107.39	229.47	131.26		
2012-13	सिल्ली	156.78	126.41	98.44	184.99		
जि.ग्रा.वि. अभि., गोड्डा	2009-10	मेहरमा	169.52	166.15	122.06	213.93	नव निर्माण
	2011-12	बारीजोड़ा	428.71	197.55	427.01	199.26	
जि.ग्रा.वि. अभि., पलामू	2010-11	नवा बाजार	18.72	31.4	0	50.12	नव निर्माण (नक्सल)
	2010-11	नौडीहा बाजार	10.035	65.2	0	75.235	
	2011-12	डालटनगंज	273.12	120.72	266.2	127.64	नव निर्माण
	2011-12	विश्रामपुर	245.60	108.64	227.76	132.11	
	2011-12	पांडु	138.25	68.37	113.34	93.78	
	2011-12	छत्तरपुर	351.22	141.62	217.78	275.05	
	2011-12	मनातू	74.77	44.52	69.04	50.34	
	2011-12	पाटन	255.00	138.71	215.81	178.9	
	2011-12	लेसलिंगंज	177.80	119.29	139.01	158.08	
	2011-12	नवाबाजार	70.62	50.44	33.67	87.39	
	2011-12	नौडीहा बाजार	126.04	72.75	97.09	101.7	
	2011-12	उटॉरी रोड	84.57	39.77	66.06	58.28	
			कुल	4724.005	2485.97	3731.66	3486.245

(स्रोत: जि.ग्रा.वि.अभि. अभिलेख)

परिशिष्ट-2.1.4

(संदर्भित कंडिका-2.1.5.6; पृष्ठ 17)

आई.ए.वाई. के अन्तर्गत अनुपयोगित निधि का विवरण

जिला	कार्यान्वयन अभिकरण का नाम	अवरुद्ध राशि (₹ लाख में)	अभियुक्ति
गढ़वा	अंचल अधिकारी, मझियाँव, भवनाथपुर, धुर्की एवं खरौंधी	6.88	वित्तीय वर्ष 2008-09 से पहले अंचल अधिकारी को घरों के निर्माण तथा उन्नयन हेतु दी गई राशि जुलाई 2013 तक अनुपयोगित रही।
	प्र.वि.पदा.: रमना, मेरल, धुर्की एवं खरौंधी	48.65	वर्ष 2008-12 के दौरान 133 योजनाओं के शुरू नहीं होने के कारण सितम्बर 2013 तक राशि अनुपयोगित रही
पलामू	जि.ग्रा.वि.अभि., पलामू	47.86	2011-12 से 2013-14 के बीच राशि अनुपयोगित रही
	प्र.वि.पदा: मेदिनीनगर, सतबरवा, चैनपुर, लेसलीगंज, पांकी, पाटन, मनातु, छत्तरपुर, हरिहरगंज, विश्रामपुर, पांडु, हैदरनगर तथा हुसैनाबाद	6.92	इंदिरा आवास योजना द्वारा प्रखण्ड स्तर पर गरीबी रेखा से नीचे रहने वालों हेतु आवरणित/लेमिनेटेड कार्ड हेतु प्रदत्त निधि (मार्च 2008), सितम्बर 2013 तक अनुपयोगित पड़ी रही
पूर्वी सिंहभूम	जि.ग्रा.वि.अभि., पूर्वी सिंहभूम	175.00	वर्ष 2008-09 से पहले की निधि उपयोगिता से संबंधित सरकार के निर्देशों के आभाव में अनुपयोगित रही
		17.00	वर्ष 2008-13 के दौरान इंदिरा आवास योजना की निधि पर अर्जित ब्याज की राशि जून 2013 तक अनुपयोगित रही
गोड्डा	प्रखण्ड ठाकुरगंगटी	8.30	सितम्बर 2003 तथा जनवरी 2007 के बीच उधार सह अनुदान योजना के लिए आबंटित निधि सितम्बर 2013 तक अनुपयोगित रही
देवघर	प्रखण्ड सदर देवघर	1.14	अप्रैल 2012 से इंदिरा आवास योजना उन्नयन से संबंधित निधि जुलाई 2013 तक अनुपयोगित रही
कुल		311.75	

(स्रोत: जि.ग्रा.वि.अभि. तथा प्रखण्ड अभिलेख)

परिशिष्ट-2.1.5

(संदर्भित कंडिका-2.1.5.8; पृष्ठ 18)

विभिन्न अभिकरणों द्वारा कैश बुक में ब्याज अभिलिखित नहीं किये जाने संबंधी विवरण

जिलों के नाम	जि.ग्रा.वि.अभि प्रखण्ड के नाम	अवधि	गैर अभिलिखित अर्जित ब्याज
राँची	जि.ग्रा.वि.अभि. राँची	2008-13	1.31
	नामकोम	2009-10	0.10
	रातू	2008-13	8.19
देवघर	मधुपुर	2008-13	7.93
गढ़वा	चीनिया	2008-13	4.30
	नगरउंटारी	2008-13	13.50
पूर्वी सिंहभूम	घाटशीला	2012-13	14.41
	गुड़ाबाँधा	2011-13	3.38
गोड्डा	ठाकुरगंगटी	2008-13	12.58
पलामू	चैनपुर	2008-13	25.56
	मेदनीनगर सदर	2008-13	6.71
	लेस्लीगंज	2008-13	5.59
	विश्रामपुर	2008-13	1.29
कुल			104.85

(स्रोत: जि.ग्रा.वि.अभि. तथा प्रखण्ड अभिलेख)

परिशिष्ट-2.1.6

(संदर्भित कंडिका- 2.1.5.8; पृष्ठ 18)

विभिन्न प्रखण्डों द्वारा बैंक में जमा पर अर्जित ब्याज को नहीं दिखाये जाने संबंधी
विवरण:

(₹ लाख में)

जिलों का नाम	क्र.स.	प्रखण्डों के नाम	प्रखण्ड के पास उपलब्ध निधि जिस पर ब्याज नहीं जोड़ा गया (वर्ष के दौरान प्रारंभिक शेष तथा प्राप्तियों सहित)				
			2008-09	2009-10	2010-11	2011-12	2012-13
राँची	1.	ओरमांझी	9551380	16335492	0	21008736	19182576
			2721207	0	0	0	0
	2.	चान्हो	0	0	40857079	17005379	0
			2631450	0	0	0	0
	3.	मांडर	10427363	22273763	0	32948639	33862139
			2570000	0	0	0	0
	4.	अनगड़ा	0	0	42762614	27568114	0
			4357727	18890542	0	0	0
	5.	बूड़	5768809	15459156	32707522	24164802	22002062
			1543503	0	0	0	0
	6.	तमाड़	15209030	26836641	54702842	36073302	31544342
			3669830	0	0	0	0
	7.	बुड़मू	0	0	49164989	18667388	0
			4009900	0	0	0	0
	8.	कांके	21295957	0	65894262	0	0
			3368363	0	0	0	0
	9.	सोनाहातु	10631236	18837338	0	28661526	0
10.	लापुंग	0	12517027	31107907	25508504	22658984	
11.	नामकोम	0	22780418	52747660	0	0	
12.	सिल्ली	0	22922537	40517740	32765440	30983640	
13.	ईटकी	0	0	7155393	0	0	
14.	खलारी	0	0	12450000	18653100	18002000	
15.	राहे	0	0	6612000	14539300	0	
16.	रातू	0	0	48852673	19869073	14876773	
17.	नगड़ी	0	0	0	3975800	8086329	
देवघर	1.	देवघर	10738589	15024773	37299673	0	लेखा परीक्षित 2012-13 के लेखा को चाटर्ड अकाउंटेंट के द्वारा जुलाई 2013 तक तैयार नहीं किया गया था
	2.	मधुपुर	9365835	16073059	41829832	17818641	
	3.	देवीपुर	5191792	8665796	22538896	10744996	
	4.	कैरौ	8415961	13504054	29896558	13784206	
	5.	पालाजोरी	11683720	17615569	35448369	0	
	6.	सरवाँ	0	13413887	27108712	9343687	
	7.	सारठ	0	20267920	36385429	27478280	
	8.	सोनारा पठारी	0	0	14263000	7293000	
	9.	मारगोमुंडा	0	0	2500000	10697500	
पूर्वी सिंहभूम	1.	जमशेदपुर	18426315	38390815	89740815	71128815	
			0	0	13504500	2300000	
	2.	पोटका	19150885	43973951	105794701	89702501	
			0		11917500	2205500	

(₹ लाख में)

जिलों का नाम	क्र.स.	प्रखण्डों के नाम	प्रखण्ड के पास उपलब्ध निधि जिस पर ब्याज नहीं जोड़ा गया (वर्ष के दौरान प्रारंभिक शेष तथा प्राप्तियाँ सहित)				
			2008-09	2009-10	2010-11	2011-12	2012-13
	3.	पटमदा	14571064	28115312	77868505	37542504	
			0	0	30417500	5985000	
	4.	घाटशीला	13670394	27902005	64744504	42787504	
			0	0	34329500	5970000	
	5.	मुसाबनी	14017374	30111323	63248765	48541800	
			0	0	12212500	3332500	
	6.	डुमरिया	5348389	1059350	20993089	20925089	
			0	0	13159300	4616800	
	7.	ढालभुमगढ़	965550	14236501	35238001	24145001	
			0	0	14207500	7100000	
	8.	चाकुलिया	0	22479554	55244454	39418854	
		0	0	12745000	3062000		
9.	बहरागोड़ा	23401313	5798565	122085803	83280243		
		0	0	8333500	3898300		
10.	बोराम	0	0	3182900	21560100		
		0	0	7062500	3402500		
11.	गुड़ाबांदा	0	0	0	5774500		
गोड़डा	1.	मेहरमा	0	33599613	59678293	0	
	2.	बोआरीजोर	0	26012879	64010379	62626384	
	3.	ठाकुर गंगटी	0	11046890	22124610	28753409	
	4.	सुंदरपहाड़ी	0	16400887	23067787	28197363	
	5.	गोड़डा	0	0	60122903	0	
	6.	पोड़ैयाहाट	0	0	56932621	0	
	7.	पत्थरगामा	0	0	38510187	0	
	8.	महगमा	0	0	40066415	0	
	9.	बासंतराय	0	0	0	1892000	
गढ़वा	1.	गढ़वा	8622906	5327866	13437006	25739206	
			1194000	882880	1859740	653240	
	2.	मेराल	7527300	3690125	12960970	24704790	
			1257800	1164655	1352325	979685	
	3.	रंका	5843312	7116192	15486722	20366247	
			952701	1609275	1360660	888670	
	4.	चिनिया	2359040	4287745	14458020	18983020	
			447610	1061545	815780	915780	
	5.	डंडई	3798500	5156330	16671955	0	
			495500	1035520	1058340	772585	
	6.	रमकंडा	2319175	3224810	8528295	7684895	
		463700	901565	1024515	723315		
7.	मझियाँव	6089948	3314778	4915688	9954943		
		1624031	596966	388416	35916		
8.	कांडी	3892868	3535733	8168388	14943293		
		840220	774585	448145	4725		
9.	भवनाथपुर	7335010	5570010	10038040	17490780		
		1301780	1270210	785780	308330		
10.	धुर्की	5180355	5810195	18589495	17505995		
		862950	1328320	1523820	1008520		
11.	खरौंधी	3888000	2556300	5371000	10516000		
		607900	490400	281300	16000		

(₹ लाख में)

जिलों का नाम	क्र.स.	प्रखण्डों के नाम	प्रखण्ड के पास उपलब्ध निधि जिस पर ब्याज नहीं जोड़ा गया (वर्ष के दौरान प्रारंभिक शेष तथा प्राप्तियाँ सहित)					
			2008-09	2009-10	2010-11	2011-12	2012-13	
	12.	रमना	5486955	3664395	9726755	14422245		
			1091630	1106790	851350	606550		
	13.	नगरउंटारी	6507840	3037710	8515350	18370755		
			1316000	754055	707810	105580		
	14.	भंडरिया	3382380	3116110	10309130	14240130		
			400200	597010	544330	287170		
	15.	बिशुनपुर	539900	433100	2669200	5926100		
			106800	106800	208100	100200		
	16.	बरडीहा	603700	485600	2970500	7107500		
			118100	118100	202500	198900		
	17.	केतर	806100	643100	3934000	8933900		
			163000	163000	275500	24000		
	18.	डंडा	292400	236200	1621500	3250300		
			56200	56200	130000	75400		
	19.	सगमा	0	0	312000	3074000		
	पलामू	1.	डाल्टेनगंज	8454241	11498031	38924438	39383938	
		2.	हुसैनाबाद	11583692	17893632	46916824	44442874	
		3.	बिश्रामपुर	13451012	16033722	38704585	0	
		4.	पांडु	6869040	8348470	22384363	20712313	
5.		पांकी	12161731	17409851	52027988	55689918		
6.		चैनपुर	13973480	20944160	67451682	48673262		
7.		छत्तरपुर	17575482	20161332	48470636	49283501		
8.		हरिहरगंज	9290533	9124813	24938223	17817189		
9.		पाटन	14197262	16853272	45398586	39471000		
10.		मनातू	8796038	6436508	0	11938775		
11.		सतबरवा	5156724	0	21263324	0		
12.		लेस्लीगंज	6388997	9849537	36083234	29708794		
13.		हैदर नगर	0	12164967	26672726	20477410		
14.		पिपरा	0	2418000	11061253	9152006		
15.		पड़वा	0	2270500	13075287	10431027		
16.		मोहम्मदगंज	0	2331000	0	0		
17.		तरहसी	0	5911000	0	23684308		
18.		नवाबाजार	0	3438500	15730385	12105885		
19.		नौडीहा बाजार	0	4111000	22558974	19878774		
20.		उंटारी रोड	0	2437500	11628989	12433529		
		कुल	468376979	481622849	2619141104	1782921248	201198845	
		कुल योग	5553261025 (₹ 555.33 करोड़)					

(स्रोत: जि.या.वि.अभि. के अभिलेख)

परिशिष्ट-2.1.7

(संदर्भित कंडिका- 2.1.5.9, पृष्ठ 19)

नमूना-जाँचित जिलों में अग्रिम को व्यय के रूप में दिखाई गई विवरणी

जि.ग्रा.वि.सं. का नाम	वर्ष	अग्रिम जो व्यय माना गया (₹ करोड़ में)	प्रखंडों की संख्या/कार्यान्वयन एजेन्सियाँ जिन्हें निधि प्रदान की गई
जि.ग्रा.वि.अभि. राँची	2008-13	128.03	18 प्रखंडों
		5.72	जि.ग्रा.वि.अभि. खुंटी*
जि.ग्रा.वि.अभि., पूर्वी सिंहभूम	2008-13	154.95	11 प्रखंडों
जि.ग्रा.वि.अभि., गोड्डा	2008-13	86.19	09 प्रखंडों
जि.ग्रा.वि.अभि., पलामू	2008-12	130.04	20 प्रखंडों
जि.ग्रा.वि.अभि., गढ़वा	2008-12	40.55	19 प्रखंडों
जि.ग्रा.वि.अभि. देवघर	2008-12	58.63	10 प्रखंडों
कुल		604.11	

* जि.ग्रा.वि.अभि., खुंटी पूर्व में जि.ग्रा.वि.अभि. राँची का ही भाग था (स्रोत: जि.ग्रा.वि.अभि. के अभिलेख)

परिशिष्ट-2.1.8

(संदर्भित कंडिका- 2.1.5.9, पृष्ठ 19)

मई 2013 तक उपयोगिता प्रमाण-पत्र को नहीं जमा करने संबंधी विवरणी

(₹ करोड़ में)

जि.ग्रा.वि.अभि. का नाम	प्रखण्ड का नाम	वर्ष	व्यय जिसके विरुद्ध उपयोगिता प्रमाण-पत्र समर्पित नहीं किया गया (₹ करोड़ में)
जि.ग्रा.वि.अभि. राँची	नामकोम प्रखण्ड	2008-13	11.08
	मांडर प्रखण्ड	2008-13	7.65
	रातू प्रखण्ड	2008-13	10.30
	नगड़ी प्रखण्ड	2008-13	1.18
जि.ग्रा.वि.अभि. देवघर	देवघर प्रखण्ड	2008-13	9.71
	मधुपुर प्रखण्ड	2008-13	10.66
जि.ग्रा.वि.अभि., गढ़वा	चिनिया	2008-13	2.43
	डंडई	2008-13	3.94
	नगरउंटारी	2008-13	4.67
	गढ़वा सदर	2008-13	3.76
जि.ग्रा.वि.अभि., पूर्वी सिंहभूम	घाटशीला प्रखण्ड	2008-13	17.78
	गुडाबांदा	2011-13	1.14
जि.ग्रा.वि.अभि., गोड्डा	गोड्डा	2008-13	12.49
	ठाकुरगंगटी	2008-13	4.77
जि.ग्रा.वि.अभि., पलामू	बिश्रामपुर	2008-13	8.32
	चैनपुर	2008-13	16.234
	डाल्टनगंज	2008-13	9.04
	लेसलीगंज	2008-13	7.46
कुल			142.614

(स्रोत: जि.ग्रा.वि.अभि. के अभिलेख)

परिशिष्ट-2.1.9

(संदर्भित कंडिका- 2.1.5.11; पृष्ठ 20)

आई.ए.वाई की राशि को एक से अधिक बैंक खातों द्वारा संचालित करने संबंधी
विवरणी

जि.गा.वि अभि./प्रखण्डों के नाम	बैंक का नाम	एकल बैंक खातों में आई.ए.वाई. की निधि में अन्य योजनाओं की निधि का विलय
जि.गा.वि अभि., राँची	(i) बैंक ऑफ इंडिया, विकास भवन, राँची, (ii) भारतीय स्टेट बैंक अपर बजार, राँची, (iii) स्टेट बैंक ऑफ इंडिया, राँची, (iv) बैंक ऑफ इंडिया, विकास भवन, राँची	
नामकुम प्रखण्ड, राँची	(i) स्टेट बैंक ऑफ इंडिया, नामकोम, (ii) बैंक ऑफ इंडिया, तुपुदाना, (iii) इलाहाबाद बैंक टाटीसिलवे, (iv) बैंक ऑफ इंडिया, नामकोम, (v) केनरा बैंक, नामकोम, (vi) स्टेट बैंक ऑफ इंडिया, नामकोम	
मांडर प्रखण्ड, राँची	(i) यूनियन बैंक ऑफ इंडिया, मांडर	आई.ए.वाई., एस.जी.एस.वाई, कल्याण, सिद्ध कान्हू आवास योजना, जनगणना, चुनाव, परिवहन, बी.आर.जी.एफ
	(ii) यूनाईटेड बैंक ऑफ इंडिया, मांडर	आई.ए.वाई, एस.जी.एस.वाई
	(iii) इलाहाबाद बैंक, ब्राम्बे	आई.ए.वाई., सिद्ध कान्हू आवास योजना
	(vi) झारखण्ड ग्रामीण बैंक, ब्राम्बे	आई.ए.वाई., दीनदयाल आवास योजना, सिद्ध कान्हू आवास योजना
	(v) झारखण्ड ग्रामीण बैंक, ब्राम्बे	आई.ए.वाई., एस.जी.एस.वाई
	(vi) स्टेट बैंक ऑफ इंडिया, टांगरबंसली, (vii) राँची खूँटी कॉपरेटीव बैंक, मांडर (खाता संख्या- 3846)	-
	(viii) राँची खूँटी कॉपरेटीव बैंक, मांडर (खाता संख्या-5582)	आई.ए.वाई, सांसद निधि, विधायक निधि तथा स्थापना निधि
जि.गा.वि अभि. देवघर	(i) सिंडीकेट बैंक, देवघर, (ii) वनांचल ग्रामीण बैंक, (iii) स्टेट बैंक ऑफ इंडिया,	
देवघर प्रखण्ड	(i) सेंट्रल बैंक ऑफ इंडिया, देवघर, (ii) इंडियन बैंक, देवघर, (iii) केंद्रीय कॉपरेटीव बैंक, जसीडीह, (iv) स्टेट बैंक ऑफ इंडिया, देवघर, (v) बैंक ऑफ बड़ौदा, (vi) आई.डी.बी.आई.बैंक	सिद्ध कान्हू आवास योजना
	मधुपुर प्रखण्ड	(i) बैंक ऑफ इंडिया, मधुपुर (ii) बैंक ऑफ बड़ौदा, नारायणपुर (iii) स्टेट बैंक ऑफ इंडिया, ताराजोरी (vi) वनांचल ग्रामीण बैंक, जगदीशपुर

जि.ग्रा.वि अभि./प्रखण्डों के नाम	बैंक का नाम	एकल बैंक खातों में आई.ए.वाई. की निधि में अन्य योजनाओं की निधि का विलय
	(v) वनांचल ग्रामीण बैंक, धमानी (vi) इलाहाबाद बैंक, सप्तर (vii) वनांचल ग्रामीण बैंक, बुधई,	
जि.ग्रा.वि अभि., गढ़वा	(i) वनांचल ग्रामीण बैंक, गढ़वा (ii) स्टेट बैंक ऑफ इंडिया, ए.बी.डी (iii) स्टेट बैंक ऑफ इंडिया, पीपरकला	
डंडई प्रखण्ड	(i) वनांचल ग्रामीण बैंक, डंडई (खाता संख्या-14220042596) (ii) वनांचल ग्रामीण बैंक, डंडई (खाता संख्या-14220044896)	
नगरउंटारी प्रखण्ड	(i) सेंट्रल बैंक ऑफ इंडिया, पलहेकला (ii) वनांचल ग्रामीण बैंक	
चिनिया प्रखण्ड	(i) वनांचल ग्रामीण बैंक, चिनिया (ii) वनांचल ग्रामीण बैंक	
जि.ग्रा.वि अभि., पूर्वी सिंहभूम	(i) बैंक ऑफ इंडिया, जमशेदपुर (ii) देना बैंक, जमशेदपुर (iii) यूनियन बैंक, जमशेदपुर	
घाटशीला प्रखण्ड, पूर्वी सिंहभूम	(i) बैंक ऑफ बड़ौदा, गालुडीह	आई.ए.वाई, पेंशन योजना
	(ii) बैंक ऑफ बड़ौदा, हुल्लुंग	आई.ए.वाई., पेंशन योजना
	(iii) बैंक ऑफ इंडिया, घाटशीला	आई.ए.वाई., सिद्ध कान्हू आवास योजना, पेंशन योजना, बी.आर.जी.एफ
	(iv) बैंक ऑफ इंडिया, गालुडीह	
	(v) स्टेट बैंक ऑफ इंडिया, मौभंडार	आई.ए.वाई, पेंशन योजना, बी.आर.जी.एफ
	(vi) झारखण्ड ग्रामीण बैंक, माहुतिया	आई.ए.वाई., पेंशन योजना
	(vii) यू.बी.आई, घाटशीला	आई.ए.वाई., बिरसा आवास योजना, सांसद, विधायक, बी.आर.जी.एफ
गुड़ाबांदा प्रखण्ड, पूर्वी सिंहभूम	(i) स्टेट बैंक ऑफ इंडिया, बहरागोड़ा	आई.ए.वाई., बिरसा आवास योजना, स्थापना निधि
	(ii) बी.ओ.आई, जवालकाटा	आई.ए.वाई., सिद्ध कान्हू आवास योजना, सांसद निधि
जि.ग्रा.वि अभि, गोड्डा	(i) बैंक ऑफ इंडिया, गोड्डा (ii) स्टेट बैंक ऑफ इंडिया, गोड्डा (खाता संख्या-11093475941) (iii) स्टेट बैंक ऑफ इंडिया, गोड्डा (खाता संख्या - 1170081840) (iv) वनांचल ग्रामीण बैंक, गोड्डा (खाता संख्या - 34187) (v) वनांचल ग्रामीण बैंक, गोड्डा (खाता संख्या - 35215) (vi) इलाहाबाद बैंक, गोड्डा	

जि.ग्रा.वि.अभि./प्रखण्डों के नाम	बैंक का नाम	एकल बैंक खातों में आई.ए.वाई. की निधि में अन्य योजनाओं की निधि का विलय
गोड्डा प्रखण्ड	(i) वनांचल ग्रामीण बैंक, गोड्डा (खाता संख्या - 3174) (ii) बैंक ऑफ इंडिया, गोड्डा (iii) इलाहाबाद बैंक, गोड्डा (iv) बैंक ऑफ इंडिया, मोतिया डुमरिया	
ठाकुरगंगटी प्रखण्ड	(i) स्टेट बैंक ऑफ इंडिया, ठाकुरगंगटी (ii) स्टेट बैंक ऑफ इंडिया, भगैया (iii) पंजाब नेशनल बैंक, चंडा	
जि.ग्रा.वि.अभि., पलामू	(i) स्टेट बैंक ऑफ इंडिया डाल्टनगंज, कोर्ट कपाउंड (ii) पी.एन.बी. डाल्टनगंज	
बिश्रामपुर प्रखण्ड, पलामू	(i) स्टेट बैंक ऑफ इंडिया, विश्रामपुर (ii) सेंट्रल बैंक ऑफ इंडिया, रेहला (iii) स्टेट बैंक ऑफ इंडिया, रेहला (iv) वनांचल ग्रामीण बैंक	-
चैनपुर प्रखण्ड, पलामू	(i) पी.एन.बी चैनपुर (ii) स्टेट बैंक ऑफ इंडिया चैनपुर	
डाल्टनगंज प्रखण्ड, पलामू	(i) स्टेट बैंक ऑफ इंडिया नरसंडा, डाल्टनगंज (ii) स्टेट बैंक ऑफ इंडिया रेडमा, डाल्टनगंज	
लेसलीगंज प्रखण्ड, पलामू	(i) स्टेट बैंक ऑफ इंडिया मुरबर (ii) स्टेट बैंक ऑफ इंडिया लेसलीगंज	

(स्रोत: जि.ग्रा.वि.अभि. तथा प्रखण्ड से प्राप्त सूचना)

परिशिष्ट-2.1.10

(संदर्भित कंडिका- 2.1.5.13, पृष्ठ 21)

विभिन्न संस्थाओं द्वारा आई.ए.वाई. निधि को गैर-ब्याज वाले खाते में रखी गई खातों को दर्शाती विवरणी

प्रखण्ड और जिला का नाम	बैंक खाता का नाम	खाता संख्या	खाता का प्रकार
नामकोम प्रखण्ड, राँची	बैंक ऑफ इंडिया, नामकोम	499710210000003	बचत-संस्था
	केनरा बैंक, नामकोम	2670201000346	चालू
मांडर प्रखण्ड, राँची	राँची खूँटी को-ऑपरेटीव बैंक, मांडर	3846	चालू
	राँची खूँटी को-ऑपरेटीव बैंक, मांडर	5582	चालू
	यूनियन बैंक ऑफ इंडिया, मांडर	63820100050008	चालू

(स्रोत: प्रखण्ड से प्राप्त सूचना)

परिशिष्ट-2.1.11

(संदर्भित कंडिका- 2.1.5.14, पृष्ठ 21)

आई.ए.वाई. के लिए अलग कैशबुक के रख-रखाव नहीं होने को दर्शाती विवरणी

जि.गा.वि.अभि. के नाम	आई.ए.वाई. कैशबुक में समाहित अन्य योजनाओं का नाम	समाहित लेन-देन (₹ में)
राँची	हरिजन बस्ती मरम्मत योजना	7910000
	बिरसा आवास योजना	1500000
देवघर	सिद्ध कान्हू आवास योजना	225000
पूर्वी सिंहभूम	बिरसा आवास योजना	4725000
	कुल	14360000

(स्रोत: जि.गा.वि.अभि. के अभिलेख)

परिशिष्ट-2.1.12

(संदर्भित कंडिका- 2.1.6.4. पृष्ठ 25)

अयोग्य लाभुकों के विस्तृत विवरण को दर्शाती विवरणी

अ). अयोग्य लाभुकों का विस्तृत विवरण जिसका नाम बी.पी.एल. सूची में नहीं था				
जिला का नाम	प्रखण्ड का नाम	अयोग्य लाभुकों की संख्या	अवधि	अयोग्य लाभुकों को किया गया भुगतान (₹ लाख में)
राँची	नामकोम	142	2008-13	47.47
	मांडर	316	2008-12	95.45
	रातू	81	2008-13	28.29
	नगरी	17	2011-13	7.05
गढ़वा	चिनिया	9	2009-11	2.69
	डंडई	11	2008-11	2.08
	नगरउंटारी	17	2008-11	4.15
कुल		593		187.18

ब). अयोग्य लाभुकों की सूची जिन्हें संदिग्ध बी.पी.एल. संख्या के आधार पर आवास आबंटित किया गया				
जिला का नाम	प्रखण्ड का नाम	घरों/अयोग्य लाभुकों की संख्या	अवधि	अयोग्य लाभुकों को किया गया भुगतान (₹ लाख में)
राँची	नामकोम	7	2008-13	2.30
	मांडर	189		56.57
	रातू	19		7.35
	नगरी	1		0.45
गोड्डा	सदर प्रखण्ड	154	2009-11	39.21
पूर्वी सिंहभूम	घाटशीला	104	2010-13	23.05
कुल		474		128.93

स). बिना बी.पी.एल. स्थिति को जाँचे हुए चयनित अयोग्य लाभुकों की विस्तृत विवरणी				
जिला का नाम	प्रखण्ड का नाम	अयोग्य लाभुकों की संख्या	अवधि	अयोग्य लाभुकों को किया गया भुगतान (₹ लाख में)
गढ़वा	चिनिया	31	2008-13	7.19
	डंडई	6		1.91
	सदर प्रखण्ड	171		43.90
देवघर	सदर प्रखण्ड	183	2008-09	23.31
	मधुपुर	30	2010-11	12.81
पूर्वी सिंहभूम	घाटशीला	34	2008-12	4.95
गोड्डा	ठाकुरगंगटी	16	2008-11	4.90
	सदर प्रखण्ड	14	2008-09	1.65
कुल		485		100.62

(स्रोत: प्रखण्ड अभिलेख)

परिशिष्ट-2.1.13

(संदर्भित कंडिका: 2.1.9.1; पृष्ठ 30)

प्रखण्ड/जि.ग्रा.वि.अभि. में अभिलेखों के रख-रखाव नहीं किये जाने से संबंधित विवरण

क्रम संख्या	प्रखण्ड/जि.ग्रा.वि.अभि. के नाम	क्रम संख्या	लेखों के नाम जिनका रख-रखाव नहीं किया गया
1.	जि.ग्रा.वि.अभि., राँची	1.	स्थायी प्रतीक्षा सूची तैयार करने से सम्बन्धित अभिलेख
		2.	वार्षिक कार्य योजना तैयार करने संबंधित अभिलेख
		3.	उधार सह अनुदान तथा डी.आर.आई. ऋण से सम्बन्धित अभिलेख
		4.	एम.पी.आर. I और II अभिसरण (2008-13) के साथ-साथ से संबंधित अभिलेख
		5.	सामग्री तथा संपत्ति पंजी
		6.	आइ.ई.सी. गतिविधि से संबंधित अभिलेख
		7.	शिकायत पंजी 2008-12
		8.	बैंक सामंजन विवरणी अभिलेख
2.	राँची जिले के मांडर, रातू, नामकोम, तथा नगड़ी, प्रखण्ड विकास पदाधिकारी	9.	स्थायी प्रतीक्षा सूची तैयार करने से सम्बन्धित अभिलेख
		10.	ग्राम सभा कार्रवाई/स्वीकृति से संबंधित अभिलेख
		11.	जिला ग्रामीण विकास अभिकरण के चयनित/स्वीकृत लाभुकों के जमा से सम्बंधित अभिलेख
		12.	आवास रहित निर्धनता रेखा से नीचे के परिवारों की स्थिति से सम्बंधित दस्तावेज
		13.	उधार सह अनुदान तथा डी.आर.आई. ऋण से सम्बन्धित अभिलेख
		14.	अभिसरण अभिलेख
		15.	शिकायत पंजी 2008-12
		16.	बैंक सामंजन अभिलेख
		17.	सामग्री तथा संपत्ति पंजी
		18.	उपयोगिता प्रमाण-पत्र संचिका
		19.	आइ.ई.सी तथा प्रशिक्षण से संबंधित अभिलेख
		20.	एम.पी.आर
3.	जि.ग्रा.वि.अभि. पूर्वी सिंहभूम	21.	निरीक्षण/क्षेत्रीय दौरा से संबंधित अभिलेख
		22.	वार्षिक कार्य योजना तैयार करने संबंधित अभिलेख
		23.	सामाजिक लेखापरीक्षा से संबंधित अभिलेख
		24.	शिकायत निवारण से संबंधित अभिलेख
		25.	उधार सह-अनुदान तथा अभिसरण से संबंधित अभिलेख
		26.	सम्पत्ति पंजी
4.	पूर्वी सिंहभूम जिले के घाटशिला तथा गौरबंदा प्रखण्ड	27.	लाभुकों के चयन से संबंधित अभिलेख
		28.	उधार सह अनुदान तथा डी.आर.आई. ऋण से सम्बन्धित अभिलेख
		29.	अभिसरण अभिलेख
		30.	शिकायत पंजी
		31.	उपयोगिता प्रमाण पत्र के अभिलेख

क्रम संख्या	प्रखण्ड/जि.गा.वि.अभि. के नाम	क्रम संख्या	लेखों के नाम जिनका रख-रखाव नहीं किया गया
		32.	निरीक्षण/अनुश्रवण संचिका
		33.	सामग्री तथा संपत्ति पंजी
		34.	सामाजिक लेखापरीक्षा
5.	जि.गा.वि.अभि. गोड्डा	35.	स्थायी प्रतीक्षा सूची तैयार करने से सम्बन्धित अभिलेख
		36.	वार्षिक कार्य योजना तैयार करने संबंधित अभिलेख
		37.	उधार सह अनुदान तथा डी.आर.आई. ऋण से सम्बन्धित अभिलेख
		38.	एम.पी.आर. I और II अभिसरण (2008-13) के साथ-साथ से संबंधित अभिलेख
		39.	सामग्री तथा संपत्ति पंजी
		40.	आइ.ई.सी. गतिविधि से संबंधित अभिलेख
		41.	शिकायत पंजी 2008-12
		42.	बैंक सामंजन अभिलेख
		43.	वर्ष 2008-09 के लिए चार्टर्ड एकाउंटेंट का प्रतिवेदन
		6.	गोड्डा जिले के गोड्डा सदर तथा ठाकुरगंगटी प्रखण्ड
45.	ग्राम सभा कार्रवाई/स्वीकृति से संबंधित अभिलेख		
46.	उधार सह अनुदान तथा डी.आर.आई. ऋण से सम्बन्धित अभिलेख		
47.	सामग्री अभिलेख		
48.	तकनीकी पर्यवेक्षण के साथ-साथ निरीक्षण एवं अनुश्रवण		
49.	प्राथमिकता आधारित समूह से सम्बंधित अभिलेख		
50.	शिकायत पंजी		
51.	एम.पी.आर		
7.	जि.गा.वि.अभि. पलामू	52.	स्थायी प्रतीक्षा सूची तैयार करने से सम्बन्धित अभिलेख
		53.	वार्षिक कार्य योजना तैयार करने संबंधित अभिलेख
		54.	उधार सह अनुदान तथा डी.आर.आई. ऋण से सम्बन्धित अभिलेख
		55.	एम.पी.आर. I और II अभिसरण (2008-13) के साथ-साथ से संबंधित अभिलेख
		56.	सामग्री तथा संपत्ति पंजी
		57.	आइ.ई.सी. गतिविधि से संबंधित अभिलेख
		58.	शिकायत पंजी 2008-12
		59.	बैंक सामंजन अभिलेख
		60.	वर्ष 2012-13 के लिए चार्टर्ड एकाउंटेंट का प्रतिवेदन
		61.	2008-10 की अवधि का एम.पी.आर
		8.	पलामू जिला के विश्रामपुर,चैनपुर, लेसलीगंज तथा मेदनीनगर प्रखण्ड
63.	ग्राम सभा कार्रवाई/स्वीकृति से संबंधित अभिलेख		
64.	उधार सह अनुदान तथा डी.आर.आई. ऋण से सम्बन्धित अभिलेख		
65.	सामग्री अभिलेख		
66.	तकनीकी पर्यवेक्षण के साथ-साथ निरीक्षण एवं अनुश्रवण		
67.	प्राथमिकता आधारित समूह से सम्बंधित अभिलेख		

क्रम संख्या	प्रखण्ड/जि.गा.वि.अभि. के नाम	क्रम संख्या	लेखों के नाम जिनका रख-रखाव नहीं किया गया
		68	शिकायत पंजी
		69	एम.पी.आर.
		70	उपयोगिता प्रमाण-पत्र
		71	निरीक्षण प्रतिवेदन
9.	जि.गा.वि.अभि. गढ़वा तथा प्रखण्ड चिनियाँ, डंडई, नगरउंटारी तथा गढ़वा सदर	72	स्थायी प्रतीक्षा सूची तैयार करने से सम्बन्धित अभिलेख
		73	पंचायतों के लिए लक्ष्य निर्धारित करने से संबंधित अभिलेख
		74	ग्राम सभा कार्रवाई/स्वीकृति से संबंधित अभिलेख
		75	उधार सह अनुदान तथा डी.आर.आई. ऋण से सम्बन्धित अभिलेख
		76	सामग्री तथा संपत्ति पंजी
		77	उपयोगिता प्रमाण पत्र के अभिलेख
		78	निरीक्षण/अनुश्रवण संचिका
		79	शिकायत पंजी
10.	जि.गा.वि.अभि. तथा प्रखण्ड देवघर सदर तथा मधुपुर	80	स्थायी प्रतीक्षा सूची तैयार करने से सम्बन्धित अभिलेख
		81	पंचायतों के लिए लक्ष्य निर्धारित करने से संबंधित अभिलेख
		82	ग्राम सभा कार्रवाई/स्वीकृति से संबंधित अभिलेख
		83	उधार सह अनुदान तथा डी.आर.आई. ऋण से सम्बन्धित अभिलेख
		84	सामग्री तथा संपत्ति पंजी
		85	उपयोगिता प्रमाण पत्र के अभिलेख
		86	निरीक्षण/अनुश्रवण संचिका

(स्रोत: जि.गा.वि.अभि. और प्रखण्ड अभिलेख)

परिशिष्ट-2.1.14

(संबंधित कंडिका 2.1.9.2, पृष्ठ 30)

एम.पी.आर. तथा उपयोगिता प्रमाण-पत्र के बीच भौतिक तथा वित्तीय आँकड़ों को दर्शाने वाली विस्तृत विवरणी

अ). वित्तीय स्थिति:

(₹ लाख में)

वर्ष	जि.गा.वि.सं. का नाम	मासिक प्रगति प्रतिवेदन के अनुसार				उपयोगिता प्रमाण पत्र के अनुसार				उपयोगिता प्रमाण पत्र के प्रतिशतता के आधार पर अंतर					
		भारत सरकार द्वारा जारी	राज्य द्वारा जारी	कुल उपलब्ध राशि	व्यय	प्रारंभिक शेष	भारत सरकार द्वारा जारी	राज्य द्वारा जारी	कुल उपलब्ध राशि	व्यय	प्रारंभिक शेष	भारत सरकार द्वारा जारी	राज्य द्वारा जारी	कुल उपलब्ध राशि	व्यय
2008-09	पूर्वी सिंहभूम	1126.98	313.52	1491.76	1050.28	1054.91	1331.02	313.51	2757.53	711.84	-95.14	-15.33	0.00	-45.90	47.54
	गढ़वा	1257.31	178.11	1454.09	474.20	242.44	1257.30	178.11	1687.90	509.00	-92.30	0.00	0.00	-13.85	-6.84
	गोड्डा	1244.77	196.80	1497.06	494.02	481.71	772.40	196.80	1551.54	494.30	-84.33	61.16	0.00	-3.51	-0.06
	राँची	1452.42	348.84	2188.60	1494.35	552.43	1881.79	312.25	2815.08	1809.65	-29.88	-22.82	11.72	-22.25	-17.42
2009-10	देवघर	772.85	330.52	1206.92	1122.76	182.39	709.94	330.52	1293.18	994.13	-43.23	8.86	0.00	-6.67	12.94
	पूर्वी सिंहभूम	1539.26	560.98	2595.54	1834.80	1072.49	1139.25	560.98	2801.56	1413.91	-53.82	35.11	0.00	-7.35	29.77
	गढ़वा	1721.89	478.01	2463.00	1510.17	1133.35	1298.10	743.23	3178.79	1129.58	-76.79	32.65	-35.68	-22.52	33.69
	गोड्डा	704.59	453.13	2160.75	1451.10	1057.24	1156.97	453.13	2723.08	1166.39	-5.13	-39.10	0.00	-20.65	24.41
2010-11	देवघर	1327.20	577.81	2861.43	1941.90	1005.43	1327.20	617.80	2969.99	1799.84	-4.87	0.00	-6.47	-3.66	7.89
	पूर्वी सिंहभूम	1823.66	649.00	2771.71	2659.70	299.05	1823.66	649.00	2782.66	2608.43	0.00	0.00	0.00	-0.39	1.97
	गढ़वा	3767.10	1255.70	5502.19	3448.69	1387.65	3767.10	1255.70	6424.35	3192.78	-65.45	0.00	0.00	-14.35	8.02
	गोड्डा	628.90	194.33	1776.06	1596.32	2049.22	1019.04	339.68	3425.33	1521.78	-53.50	-38.29	-42.79	-48.15	4.90
2011-12	पलामू	2933.98	671.67	4316.75	2725.90	1593.19	2933.98	671.67	5245.07	2165.55	-55.37	0.00	0.00	-17.70	25.88
	राँची	3897.85	1180.84	6079.38	3320.57	1000.69	3897.85	1156.49	6062.00	2611.14	0.00	0.00	2.11	0.29	27.17
	देवघर	4096.30	1339.30	6605.75	4025.18	1170.14	4096.29	1147.14	6533.06	3644.82	0.00	0.00	16.75	1.11	10.44
	पूर्वी सिंहभूम	976.32	142.17	1434.88	1240.89	174.22	976.32	284.34	1459.43	1156.92	0.00	0.00	-50.00	-1.68	7.26
2012-13	गढ़वा	1260.48	413.86	3727.84	3237.74	3231.58	1241.57	413.86	5033.14	3150.25	-36.46	1.52	0.00	-25.93	2.78
	गोड्डा	803.64	267.88	2061.23	1378.27	1903.55	803.64	267.88	2993.32	1392.98	-48.01	0.00	0.00	-31.14	-1.06
	पलामू	622.95	176.93	3879.40	2665.25	3079.53	622.95	483.25	4308.12	2053.75	0.00	0.00	-63.39	-9.95	29.77
	राँची	1388.45	462.82	5297.72	3480.14	3450.86	1388.45	484.59	5332.08	3261.02	-0.13	0.00	-4.49	-0.64	6.72
2012-13	गढ़वा	869.73	482.01	4239.98	3625.02	2888.23	869.73	517.29	4364.46	2773.44	0.00	0.00	-6.82	-2.85	30.70
	राँची	1306.59	433.09	3100.87	1774.79	1600.34	1306.59	433.09	3340.02	1968.55	-14.94	0.00	0.00	-7.16	-9.84
		1492.49	616.37	3879.35	3126.75	1585.82	2070.90	711.97	4459.59	3167.35	-5.89	-14.51	-13.43	-13.01	-1.28

ब). भौतिक स्थिति:

वर्ष	जि.शा.वि.सं.	मासिक प्रगति प्रतिवेदन के अनुसार			उपयोगिता प्रमाण पत्र के अनुसार			उपयोगिता प्रमाण पत्र के प्रतिशत के आधार पर अंतर		
		लक्ष्य	निर्मित आवास	निर्माणाधीन आवास	लक्ष्य	निर्मित आवास	निर्माणाधीन आवास	लक्ष्य	निर्मित आवास	निर्माणाधीन आवास
1	2	3	4	5	6	7	8	9	10	11
2008-09	राँची	8132	1358	2082	8132	4269	3863	0	68	46
	गढ़वा	2307	1814	1469	2307	1814	493	0	0	198
	पूर्वी सिंहभूम	3316	3301	356	3316	3301	356	0	0	0
	गोड्डा	3048	1957	3010	3048	1957	1091	0	0	176
2009-10	राँची	6894	4014	3131	9227	6040	3187	25	34	2
	देवघर	4244	3001	1243	4244	3001	1243	0	0	0
	गढ़वा	10875	4918	7426	10875	4918	5957	0	0	25
	पूर्वी सिंहभूम	17205	13714	3491	17205	6608	3491	0	108	0
2010-11	गोड्डा	5211	3478	4743	5211	3680	1531	0	5	210
	राँची	12138	6430	8839	12138	6430	5708	0	0	55
	देवघर	7652	4243	3409	7652	4243	3409	0	0	0
	गढ़वा	6039	6199	7266	3661	3342	1759	65	85	313
2011-12	पूर्वी सिंहभूम	10418	2259	8741	10418	12536	9424	0	82	7
	गोड्डा	7977	5365	7355	7977	4739	7355	0	13	0
	पलामू	10433	6298	10597	10433	8210	2223	0	23	377
	राँची	4834	6175	4367	10542	6175	4367	54	0	0
2012-13	देवघर	5936	5115	821	5936	5115	821	0	0	0
	पूर्वी सिंहभूम	3498	8947	2710	3498	9130	3792	0	2	29
	गोड्डा	3862	4573	6644	3862	4573	6644	0	0	0
	राँची	8882	5603	7646	6215	5603	4979	43	0	54

परिशिष्ट-2.1.15

(संदर्भित कंडिका: 2.1.9.3; पृष्ठ 31)

जिला ग्रामीण विकास अभिकरण द्वारा ग्रामीण विकास मंत्रालय को समर्पित गलत तथ्यों से संबंधित विवरण

क्रम संख्या	जि.ग्रा.वि.अभि. द्वारा ग्रा.वि.मं. को समर्पित तथ्य	वास्तविक स्थिति
1.	लेखापरीक्षा प्रतिवेदन में निधि का विचलन नहीं पाया गया	कंडिका 2.1.5.5 के अनुसार निधि के विचलन का दृष्टांत का विवरण पाया गया।
2.	पूर्व वर्ष के लेखापरीक्षा के गड़बड़ियों के सुधार हेतु आवश्यक कार्रवाई पहले ही प्रारंभ की जा चुकी है।	लेखापरीक्षा प्रतिवेदनों में बार-बार बैंक खातों के समाशोधन में गड़बड़ी को दर्शाया गया है, ब्याज को विभिन्न प्रखण्ड इत्यादि द्वारा खाता में अभिलेखित नहीं किया जा रहा है विस्तृत विवरणी कंडिका 2.1.5.12 तथा 2.1.5.8 में दर्शाया गया है।
3.	इंदिरा आवास योजना के अधीन सभी निधियों को बचत खाता में रखा गया है	विभिन्न प्रखण्डों में ब्याज की राशि को नहीं जोड़ा गया चूँकि आई.ए.वाई. निधि को बैंक के गैर-ब्याज खातों में रखा गया था। विस्तृत विवरण कंडिका 2.1.5.13 में दर्शाया गया है
4.	ग्राम स्तर पर निगरानी समिति का गठन हो गया है तथा कार्यरत है	ग्राम स्तर निगरानी समिति के क्रियान्वयन तथा संविधान से संबंधित सहायक अभिलेख लेखापरीक्षा के समक्ष प्रस्तुत नहीं किये गये जिसका विस्तृत विवरण कंडिका 2.1.9.4 में दर्शाया गया है।
5.	पूर्व वर्ष के उपयोगिता प्रमाण पत्र प्राप्त किए गए तथा संवीक्षा की गई	नमूना-जाँचित प्रखण्डों ने उपयोगिता प्रमाण पत्र समर्पित नहीं किया था जिसका विस्तृत विवरण कंडिका 2.1.5.9 में दर्शाया गया है।

(स्रोत जि.ग्रा.वि.अभि.के सूचना/अभिलेख)

परिशिष्ट-2.1.16

(संदर्भित कंडिका: 2.1.9.8; पृष्ठ 33)

अ). एम.आई.एस. तथा एम.पी.आर (राज्य स्तर) के बीच विसंगति दर्शाती विवरणी

प्राप्त सूचना स्रोत	विवरण	वर्ष	एम.आई.एस	एम.पी.आर	विविधता
राज्य स्तर	स्वीकृत आवास	2012-13	85848	62829	23019

ब). एम.आई.एस. तथा एम.पी.आर (जि.गा.वि.अभि.) के बीच विसंगति दर्शाती विवरणी

वर्ष	विवरण	एम.पी.आर के अनुसार			एम.आई.एस के अनुसार			अंतर		
		स्वीकृत आवास	गये पूर्ण किये गये आवास	अपूर्ण आवास	स्वीकृत आवास	गये पूर्ण किये गये आवास	अपूर्ण आवास	स्वीकृत आवास	गये पूर्ण किये गये आवास	अपूर्ण आवास
2012-13	गढ़वा	7053	2439	4614	2327	0	2327	4726	2439	2287
	राँची	4834	6175	4245	4264	3	4803	570	6172	(-)-558
	गोड्डा	6685	445	6240	6786	76	6710	101	369	(-)-470
	पलामू	8411	4446	3965	6924	0	6924	1487	4446	(-)-2959
	पूर्वी सिंहभूम	7675	1480	6195	7675	1480	6195	0	0	0
	देवघर	2484	795	1689	3086	1	3085	(-)-602	794	(-)-1396

(स्रोत: जि.गा.वि.अभि. से प्राप्त सूचना)

परिशिष्ट - 2.2.1
(संदर्भित कंडिकाएं 2.2.5 एवं 2.2.8; पृष्ठ 40 एवं 48)
लेखापरीक्षा हेतु चयनित परियोजनाओं का ब्यौरा

क्र सं.	क्षेत्र	चयनित परियोजनाएं
स्ट्रीम -I		
1	सिंचाई	प्रगतिशील कृषक समूहों के बीच सूक्ष्म उद्वह सिंचाई प्रणाली का वितरण (2008-09)
2		उन्नत सिंचाई प्रणाली में सम्मिलित बिरसा पक्का चेक डैम, लुज बोल्डर चेक डैम तथा उद्वह सिंचाई योजना (2010-11) का निर्माण
3	बीज	उच्च उपजशील प्रभेद बीज का वितरण और एकीकृत विकास हेतु कृषि फार्म में बीज उत्पादन (दलहन, प्रमाणित बीज, संकर धान, संकर मक्का, राईजो वियम कल्चर, सुक्ष्म पोषक तत्व, जिंक सल्फेट) (2010-11)
4		संकर अधिसूचित बीज का वितरण (2011-12)
5	मत्स्य	गौरियाकरमा, हजारीबाग में मत्स्य पालन एवं पशुधन अनुसंधान संस्थान की स्थापना
6		सरकारी बीज फार्म, रामगढ़ का सुदृढीकरण एवं मत्स्य बीज हैचरी और अन्य बुनियादी सुविधाओं का निर्माण
7	प्रसार	राँची में झारखण्ड कृषि मशीनरी परीक्षण एवं प्रशिक्षण केन्द्र की स्थापना,
8		दुमका, सरायकेला एवं राँची में किसानों के लिए 50-शैथ्या वाले छात्रावास का निर्माण
9	कृषि अनुसंधान	राँची में स्वचालित मौसम ग्राही केन्द्र की स्थापना,
स्ट्रीम -II		
10	कृ.ग.वि.वि.	बीज उत्पादन फार्म का सुदृढीकरण (2009-10)
11	पशुपालन एवं मत्स्य विभाग	हैचरी एवं 30 डेसीमल मत्स्य बीज पालन तालाब का निर्माण (2009-10)

जिलों का चयन

क्रम सं.	योजना का नाम	कार्यान्वित परियोजनाओं के जिले
1	किसानों के लिए 50-शैथ्या वाले छात्रावास का निर्माण	दुमका, राँची और सरायकेला
2	रामगढ़ में सरकारी बीज फार्म का सुदृढीकरण।	रामगढ़
3	स्वचालित मौसम ग्राही केन्द्र की स्थापना जे.एस.ए.सी. ¹ , राँची	राँची
4	झारखण्ड कृषि मशीनरी परीक्षण एवं प्रशिक्षण केन्द्र, राँची	राँची
5	मत्स्य पालन एवं पशुधन अनुसंधान संस्थान की स्थापना	राँची

शेष जिलों का चुनाव

जिला का नाम	चुनाव का आधार
धनबाद और हजारीबाग	साधारण सहसा नमूनाकरण

¹ झारखण्ड स्पेस एप्लीकेशन सेंटर

परिशिष्ट-2.2.2

(संदर्भित कंडिका संख्या: 2.2.8.3(i); पृष्ठ 55)

राज्य द्वारा अनुदान का अतिरिक्त भुगतान

बीजों के नाम	मात्रा (क्विंटल)	दर (₹ प्रति क्विंटल)	अनुदान (₹ प्रति क्विंटल)		किसान का अंशदान (₹ प्रति क्विंटल)	राज्य द्वारा अनुदान पर अतिरिक्त भुगतान		
			रा.कृ.वि.यो.			दर (₹ प्रति क्विंटल)	राशि (₹)	
			भुगतेय	भुगतान की गई				
1	2	3	4	5	6	7	8 (4-5)	9 (2×8)
मक्का	883	7200	3600	2000	3400	1800	1600	1412800
उड़द	232	7200	3600	1200	4200	1800	2400	556800
मूँग	139.20	10500	5250	1200	6675	2625	4050	563760
अरहर	62	7750	3875	1200	4612	1938	2675	165850
संकर धान	192	10200	5100	2000	5650	2550	3100	595200
प्रमाणित धान								
एमटीयु 7029 और राजेन्द्र मनसुरी	2237	1620	810	500	715	405	310	693470
आई आर 64	434	2025	1012	500	1019	506	512	222208
एमटीयु 1001 & 1010	1039	1800	900	500	850	450	400	415600
अभिषेक हजारी अन्जली	530	2070	1035	500	1052	518	535	283550
कुल								4909238

परिशिष्ट-2.2.3

(संदर्भित कडिका संख्या: 2.2.9.5; पृष्ठ 70)

आर.डी.एम.आई.एस. में नहीं दर्शाये गये परियोजनाओं का ब्यौरा

(₹ करोड़ में)

क्रम सं.	परियोजना पहचान संख्या	परियोजना का नाम	परियोजना लागत
1	JH/RKVY/FINM/2009/193/Comm year 2009-10	मिट्टी जाँच	0.24
2	JH/RKVY/CROP/2009/198/Comm year 2009-10	चावल की खेती के बाद खाली पड़े क्षेत्र में दूसरा फसल (प्रारम्भिक एवं प्रबंधकीय इकाई)	2.28
3	JH/RKVY/AGRE/2009/200/Comm year 2009-10	कृषि विभाग में कृषि सलाह सेवा हेतु कुशल केन्द्र की स्थापना	0.06
4	JH/RKVY/ORFM/2010/008/Comm year 2010-11	वर्मी खाद विकास कार्यक्रम	0.20
5	JH/RKVY/IPMT/2010/014/Comm year 2010-11	कृमि निगरानी तथा समन्वित कृषि प्रबंधन	0.50
6	JH/RKVY/EXTN/2010/015/Comm year 2010-11	कृषि उपकरणों का प्रदर्शन एवं प्रशिक्षण कार्यक्रम (राँची एवं दुमका)	2.10
7	JH/RKVY/HORT/2010/022/Comm year 2010-11	टमाटर प्रसंस्करण इकाई (बोकारो, धनबाद, गढ़वा, गिरिडीह)	7.02
8	JH/RKVY/HORT/2010/024/Comm year 2010-11	सरकारी फार्म में सब्जी बीज का उत्पादन	5.00
9	JH/RKVY/HORT/2010/025/Comm year 2010-11	उच्चतकनीक पुष्पोत्पादन सह एस.एम.फार्म खूँटी उत्पादन केन्द्र	1.00
10	JH/RKVY/CROP/2010/032/Comm year 2010-11	झारखण्ड में चावल की खेती के दो फसली खेती में परिवर्तन (21 कृ.वि.के.)	0.61
11	JH/RKVY/EXTN/2010/033/Comm year 2010-11	किसान मित्रों के लिए प्रशिक्षण का आयोजन	2.21
12	JH/RKVY/EXTN/2010/034/Comm year 2010-11	कृषकों/ग्रामीण युवादल प्रसार कार्यकर्ता के लिए उद्यमता विकास प्रशिक्षण	0.06
13	JH/RKVY/EXTN/2010/035/Comm year 2010-11	कृ.वि.के. में आधारभूत संरचनाओं का विकास	11.85
14	JH/RKVY/ORFM/2010/037/Comm year 2010-11	सब्जियों के फसलों के लिए पर्यावरणीय अनुकूल कृमि एवं व्याधि प्रबंधन	0.25
15	JH/RKVY/FINM/2010/038/Comm year 2010-11	फसलों के लिए माइका के कचड़ों का पोटाशिक खादों का स्रोत होना	0.60
16	JH/RKVY/EXTN/2010/043/Comm year 2010-11	समेति में आधारभूत संरचनाओं के सुविधा का सुदृढीकरण	1.95
17	JH/RKVY/SEED/2010/046/Comm year 2010-11	जेड आर एस दुमका, दारीसाई चियांकी एवं छतरपुर में दलहन तथा तेलहन के प्रजनक बीज उत्पादन का सुदृढीकरण	0.60
18	JH/RKVY/ORFM/2010/047/Comm year 2010-11	खाद्य, सब्जी, मसाले एवं फलों के फसलों के जैविक खेती हेतु तकनीकी विकास	0.45
19	JH/RKVY/DDEV/2010/214/Comm year 2010-11	6000 बछड़ों के बछड़ा पालन कार्यक्रम	3.14
20	JH/RKVY/ANHB/2010/219/Comm year 2010-11	पशु स्वास्थ्य सेवा प्रसार	7.50
21	JH/RKVY/HORT/2010/220/Comm year 2010-11	बिरसा कृषि विश्वविद्यालय द्वारा आलू का विकास	1.76

(₹ करोड़ में)

क्रम सं.	परियोजना पहचान संख्या	परियोजना का नाम	परियोजना लागत
22	JH/RKVY/SEED/2011/137/Comm year 2011-12	राँची, जमशेदपुर, दुमका तथा साहेबगंज में बीज परीक्षण प्रयोगशाला का सुदृढीकरण एवं राँची में डी.एन.ए. अँगुलिका निशान प्रयोगशाला का स्थापना	1.23
23	JH/RKVY/CROP/2011/138/Comm year 2011-12	झरखण्ड फसल सूचना प्रणाली (झ.फ.सू.प्र.)	0.65
24	JH/RKVY/AMEC/2011/158/Comm year 2011-12	कृषि उपकरणों- पावरटीलर/पम्पसेट का वितरण	6.30
25	JH/RKVY/EXTN/2011/159/Comm year 2011-12	आत्मा जिलों में प्रशिक्षण हेतु आधार-भूत संरचनाओं का सुदृढीकरण।	2.50
26	JH/RKVY/NRM/2011/160/Comm year 2011-12	कृषि क्षेत्रों के मिट्टी जाँच का अनुश्रवण	8.21
27	JH/RKVY/DDEV/2011/176/Comm year 2011-12	नस्ल सुधार कार्यक्रम	16.22
28	JH/RKVY/AMEC/2011/224/Comm year 2011-12	झारखंड के प्रत्येक प्रखंड में ग्राहकों को किराया पर उपलब्ध कराने हेतु उपकरण बैंक की स्थापना	8.44
29	JH/RKVY/AMEC/2011/225/Comm year 2011-12	झारखंड के प्रखण्डों में छोटे कृषि उपकरणों, औजारों टूल किट्स का उपयोग।	0.65
30	JH/RKVY/AMEC/2011/226/Comm year 2011-12	केन्द्रीय अभियंत्रण कार्यशाला का सुदृढीकरण	0.29
31	JH/RKVY/ANHB/2011/240/Comm year 2011-12	हैचरी विकास	3.36
32	JH/RKVY/OTHR/2012/252/Comm year 2012-13	पच्चीस मिट्टी जाँच प्रयोगशालाओं की स्थापना हेतु आधारभूत संरचनाओं की आवश्यकता	13.13
31	JH/RKVY/SEED/2012/253/Comm year 2012-13	राँची, पू.सिंहभूम, दुमका और साहेबगंज में बीज परीक्षण प्रयोगशाला का सुदृढीकरण	2.45
32	JH/RKVY/SEED/2012/254/Comm year 2012-13	खरीफ एवं रबी मौसम के दौरान बीज का उत्पादन एवं वितरण	35.00
33	JH/RKVY/FISH/2012/255/Comm year 2012-13	एन.एम.पी.एस. मत्स्य तालाब का विकास	3.34
34	JH/RKVY/ANHB/2012/256/Comm year 2012-13	साढ़ फ़ोजन सीमन केन्द्र की स्थापना	1.00
35	JH/RKVY/ANHB/2012/257/Comm year 2012-13	जी.एम.पी. के अंतर्गत टीका उत्पादन हेतु पशु स्वास्थ्य एवं टीका उत्पादन संस्थान का सुदृढीकरण	1.50
36	JH/RKVY/ANHB/2012/258/Comm year 2012-13	प्रोटीन आपूर्ति (एन.एम.पी.एस.) (बकरा विकास) हेतु राष्ट्रीय मिशन	2.50
37	JH/RKVY/ANHB/2012/259/Comm year 2012-13	प्रोटीन आपूर्ति (एन.एम.पी.एस.) (सूकर विकास) हेतु राष्ट्रीय मिशन	2.97
38	JH/RKVY/ANHB/2012/260/Comm year 2012-13	प्रोटीन आपूर्ति (एन.एम.पी.एस.) (सूकर विकास के अंतर्गत पशुआहार) राष्ट्रीय मिशन	0.20
39	JH/RKVY/ANHB/2012/261/Comm year 2012-13	कुक्कुट विकास	4.00
40	JH/RKVY/OTHR/2012/267/Comm year 2012-13	जे.एस.ए.सी. द्वारा झारखण्ड के नहर एवं विस्तार क्षेत्र का प्रतिचित्रण	0.10
41	JH/RKVY/OTHR/2012/268/Comm year 2012-13	भूमि संशोधन	25.00
42	JH/RKVY/OTHR/2012/269/Comm year 2012-13	भी.एल.डब्लू (1836 संख्या) का क्षमता संवर्धन	6.66
43	JH/RKVY/EXTN/2012/271/Comm year 2012-13	प्रसार कर्मियों का क्षमता संवर्धन	5.00
44	JH/RKVY/FISH/2012/288/Comm year 2012-13	एन.एम.पी.एस. एकीकृत दृष्टिकोणों के द्वारा जल	2.50

(₹ करोड़ में)

क्रम सं.	परियोजना पहचान संख्या	परियोजना का नाम	परियोजना लागत
		संवर्धन विकास	
45	JH/RKVY/FISH/2012/289/Comm year 2012-13	मत्स्य तलाब के विकास हेतु घेरा का निर्माण - (एन.एम.पी.एस.)	0.70
46	JH/RKVY/FISH/2012/290/Comm year 2012-13	बीज पोषण हेतु अतिरिक्त जाली निर्माण- एन.एम.पी.एस.	0.40
47	JH/RKVY/FISH/2012/291/Comm year 2012-13	हस्तचालीत नौका एवं मशीनी एफ.आर.पी. की खरीद- एन.एम.पी.एस.	0.25
48	JH/RKVY/FISH/2012/292/Comm year 2012-13	एन.एम.पी.एस. के अलावा आर के वी वाई के अन्तर्गत मत्स्य तलाब का विकास	8.01
49	JH/RKVY/OTHR/2012/293/Comm year 2012-13	ग्रामीण बाजार का निर्माण एवं जीर्णोद्धार	27.53
50	JH/RKVY/CROP/2012/294/Comm year 2012-13	चावल, दलहन, सब्जी, (चार जिलों यानि कोडरमा, चतरा, गढ़वा, पलामू में क्रियान्वित) (आर.ए.डी.पी.)	4.00

परिशिष्ट-2.3.1

(संदर्भित कंडिका 2.3.7; पृष्ठ 79)

नमूना-जाँचित प्रमंडलों में 2009-10 से 2012-13 के दौरान रा.ग्रा.पे.का. के अंतर्गत प्राप्त निधि

(₹ करोड़ में)

प्रमण्डल का नाम	2009-13 के दौरान प्राप्त निधि			2009-13 के दौरान व्यय			बचत (प्रतिशत)
	केन्द्रीय	राज्य	कुल	केन्द्रीय	राज्य	कुल	
देवघर	12.75	9.70	22.45	9.55	7.74	17.29	5.16 (22.98)
धनबाद-II	24.29	16.17	40.46	21.49	14.00	35.49	4.97 (12.28)
दुमका-II	17.65	14.92	32.57	14.51	15.10	29.61	2.96 (9.09)
गिरिडीह-II	33.77	25.06	58.83	31.55	20.94	52.49	6.34 (10.78)
गुमला	26.86	26.24	53.10	23.91	23.84	47.75	5.35 (10.08)
जमशेदपुर	19.01	18.80	37.81	18.10	17.49	35.59	2.22 (5.87)
लातेहार	16.82	15.60	32.42	11.30	12.03	23.33	9.09 (28.04)
पाकुड़	17.10	12.51	29.61	13.75	10.13	23.88	5.73 (19.35)
राँची पूर्वी	29.21	22.83	52.04	21.42	17.43	38.85	13.19 (25.35)
साहेबगंज	46.85	23.42	70.27	44.20	19.57	63.77	6.05 (9.25)
कुल	244.31	185.25	429.56	209.78	158.27	368.05	61.51 (14.32)

परिशिष्ट-2.3.2

(संदर्भित कंडिका 2.3.7; पृष्ठ 80)

नमूना-जाँचित प्रमंडलों में 2008-09 से 2012-13 के दौरान राज्य योजना के अंतर्गत प्राप्त निधि

(₹ करोड़ में)

प्रमण्डल का नाम	प्राप्त निधि	व्यय	प्रत्यार्पित राशि
देवघर	10.96	9.56	1.40
धनबाद-II	13.23	11.93	1.30
दुमका-II	29.67	27.25	2.42
गिरिडीह-II	71.82	68.16	3.66
गुमला	13.28	11.86	1.42
जमशेदपुर	16.37	10.67	5.70
लातेहार	12.47	10.59	1.88
पाकुड़	3.59	3.34	0.25
राँची पूर्वी	4.02	3.71	0.30
साहेबगंज	17.77	15.19	2.58
कुल	193.18	172.26	20.91

परिशिष्ट-2.3.3
(संदर्भित कंडिका 2.3.8.1; पृष्ठ 82)
नमूना-जाँचित प्रमंडलों में ग्रामीण पाईप जलापूर्ति योजनाओं की स्थिति

(₹ लाख में)

क्रमांक.	प्रमण्डल का नाम	शा.पा.ज.यो. का नाम	प्राक्कलित राशि	व्यय	जनसंख्या जिसे आच्छादन करना था	शा.ज.स्व.स. की स्थिति	वर्तमान स्थिति	अभियुक्ति
1	देवघर	रोहिणी	124.27	119.79	5500	हाँ	कार्यरत	
2	गिरिडीह-II	बिरनी	398.72	379.95	23856	हाँ	कार्यरत	
3	गिरिडीह-II	सरिया	985.63	704.11	24761	हाँ	कार्यरत	
4	गुमला	बसिया	206.79	194.82	1077	हाँ	कार्यरत	
5	गुमला	कोनबीर	280.00	265.94	1090	हाँ	कार्यरत	
6	राँची पूर्वी	तुन्जु	117.84	47.80	455	हाँ	कार्यरत	
7	राँची पूर्वी	ताऊ	199.45	115.60	455	नहीं	कार्यरत	
8	राँची पूर्वी	जामुदाग	43.03	43.03	3125	नहीं	कार्यरत	
9	राँची पूर्वी	काँची	59.30	59.30	273	हाँ	कार्यरत	
10	राँची पूर्वी	रेलाडीह	44.50	44.48	273	हाँ	कार्यरत	
11	राँची पूर्वी	लगाम	48.12	48.12	2590	हाँ	कार्यरत	
12	राँची पूर्वी	ऊली लोहार	61.83	60.59	4150	हाँ	कार्यरत	
13	साहेबगंज	तीनपहाड़	120.76	108.98	5000	हाँ	कार्यरत	
	कुल		2690.24	2192.51	72605			
1	धनबाद-II	नरकोपी	107.31	99.93	2248	हाँ	पूर्ण	विद्युत संयोजन के आभाव के कारण योजना चालू नहीं
2	धनबाद-II	महुदा	73.03	61.63	5074	हाँ	अपूर्ण	पाईप बिछाने हेतु ग्रामीणों द्वारा जमीन नहीं देने के कारण अपूर्ण
3	गिरिडीह-II	मधुबन पीरटॉइ	1728.00	1544.77	24250	हाँ	पूर्ण	लो भोल्टेज के कारण चालू नहीं विद्युत आपूर्ति के लिए उचित फीडर की स्थापना के लिए प्राक्कलन की मांग की गई (नवम्बर 2013)

(₹ लाख में)

क्रमांक.	प्रमण्डल का नाम	गा.पा.ज.यो. का नाम	प्राक्कलित राशि	व्यय	जनसंख्या जिसे आच्छादन करना था	गा.ज.स्व.स. की स्थिति	वर्तमान स्थिति	अभियुक्ति
4	राँची पूर्वी	बारैंडा	47.04	45.71	1170	हाँ	पूर्ण	मोटर की खराबी के कारण योजना चालू नहीं
5	राँची पूर्वी	चीरुडीह	66.30	62.00	600	नहीं	पूर्ण	लो भोलटेज के कारण चालू नहीं
6	राँची पूर्वी	तैमारा	47.20	45.20	273	नहीं	पूर्ण	असफल बोर के कारण
7	राँची पूर्वी	बारेडीह	48.02	44.85	1018	नहीं	पूर्ण	ग्रामीणों द्वारा विद्युत संयोजन काटने के कारण चालू नहीं और ई.एस.आर. आंशिक रूप से पूर्ण
	कुल		2116.90	1904.09	34633			
	सकल योग		4807.14	4096.60	107238			

परिशिष्ट-2.3.4

(संदर्भित कंडिका 2.3.8.3; पृष्ठ 85)

उच्च प्रवाही नलकूपों का लघु गा.पा.ज.यो.में रूपांतरण की विवरणी

क्रमांक	प्रमण्डल का नाम	प्रथम चरण में स्वीकृत-478		द्वितीय चरण में स्वीकृत - 240		तृतीय चरण में स्वीकृत -4197		गुणवत्ता प्रभावित क्षेत्र-129	
		स्वीकृत	उच्च प्रवाही नलकूप का लघु गा.पा.ज.यो. में रूपांतरण के लिए योग्यता	स्वीकृत	उच्च प्रवाही नलकूप का लघु गा.पा.ज.यो. में रूपांतरण के लिए योग्यता	स्वीकृत	उच्च प्रवाही नलकूप का लघु गा.पा.ज.यो.में रूपांतरण के लिए योग्यता	स्वीकृत	उच्च प्रवाही नलकूप का लघु गा.पा.ज.यो. में रूपांतरण के लिए योग्यता
1	देवघर	10	5	8	3	77	21	0	0
2	धनबाद-II	10	3	6	2	129	27	3	0
3	दुमका-II	12	8	6	4	86	51	0	0
4	गिरिडीह-II	14	6	14	10	227	94	2	2
5	गुमला	25	10	11	3	181	56	8	2
6	जमशेदपुर	12	6	7	3	105	34	1	0
7	लातेहार	16	8	13	2	93	18	0	0
8	पाकुड़	13	8	6	3	137	68	5	1
9	राँची पूर्वी	14	9	6	1	137	72	0	0
10	साहेबगंज	19	11	9	5	118	66	35	19
	कुल	145	74	86	36	1290	507	54	24

परिशिष्ट-2.3.5

(संदर्भित कंडिका 2.3.8.4; पृष्ठ 86)

गैर क्रियाशील योजनाओं पर अलाभकारी व्यय की विवरणी

(₹ लाख में)

क्रमांक.	ग्रामीण जलापूर्ति योजना का नाम	प्राक्कलित राशि	कुल व्यय	कारण
1	लिट्टीपाड़ा संचाल टोला	16.52	16.26	विद्युत संयोजन की कमी
2	पोचाई बेड़ा संचाल टोला	23.30	14.03	मोटर में खराबी
3	बीच महल मुस्लिम टोला	16.56	11.85	ग्रामीणों के बीच विवाद
4	नवाडीह संचाल टोला	15.82	10.93	बंद
5	बानोग्राम मुखिया टोला	23.53	8.05	बंद
6	कुश्मा नगर मुस्लिम टोला	15.82	13.72	लो भोल्टेज
7	रंगा मुस्लिम टोला	15.54	12.64	विद्युत संयोजन की कमी
8	झेनागड़िया मुस्लिम टोला	16.56	15.48	ग्रामीणों के बीच विवाद
	कुल	143.65	102.96	

परिशिष्ट-2.3.6
(संदर्भित कंडिका 2.3.9; पृष्ठ 87)
नमूना-जांचित प्रमंडलों में योजनाओं के संयुक्त भौतिक सत्यापन को दर्शाती विवरणी

(₹ लाख में)

क्रमांक	प्रमंडल का नाम	प्रखण्ड	स्थान	प्राक्कलित राशि	आच्छादित जनसंख्या	व्यय	मा.प्र.प्र. के अनुसार स्थिति	संयुक्त भौतिक सत्यापन में पाई गई स्थिति	कारण
1	देवघर	देवघर	कोठिया	12.34	819	9.39	चालू नहीं	चालू नहीं	विद्युत अभाव के कारण, गृह जल संयोजन नहीं
2		मोहनपुर	चुलहैया	15.55	635	12.71	चालू	चालू	गृह जल संयोजन नहीं
3		दुमका	चोरकट्टा	12.09	1906	7.93	चालू	चालू	गृह जल संयोजन नहीं
4	दुमका II	जामा	महारो	20.41	636	10.38	अपूर्ण	अपूर्ण	विद्युत संयोजन नहीं किया गया और गृह जल संयोजन नहीं
5	धनबाद II	बाघमारा	धावाचित्ला	13.17	469	12.80	अपूर्ण	अपूर्ण	मोटर पाईप, टंकी और वितरण पाईप में जोड़ा नहीं गया। गृह जल संयोजन नहीं
6	गिरीडीह	पीरटांड	मधुबन पीरटांड	1728.42	24250	1481.68	चालू	चालू	पूर्ण एवं पूर्व परीक्षण तौर पर चालू. गा.ज.स्व.सं. का गठन नहीं
7		गिरीडीह	बन्दरकोपी	14.69	681	14.69	चालू नहीं	चालू नहीं	विद्युत अभाव के कारण चालू नहीं और गृह जल संयोजन नहीं
8	गुमला	गुमला	बसिया	10.27	500	8.35	चालू	चालू	गृह जल संयोजन नहीं
9		गुमला	अरमई (उर्मी)	11.86	600	8.86	चालू	चालू	गृह जल संयोजन नहीं
10	जमशेदपुर	जमशेदपुर	छोटा गोविन्दपुर (दक्षिण मध्य)	12.76	700	12.76	चालू	चालू	गृह जल संयोजन नहीं
11		जमशेदपुर	छोटा गोविन्दपुर (पूर्वी)	11.20	450	11.20	चालू	चालू	गृह जल संयोजन नहीं
12	लातेहार	चँदवा	ईचाक	19.59	1420	19.28	चालू नहीं	चालू नहीं	गृह जल संयोजन नहीं होने के कारण चालू नहीं और सोलर प्लेट भी टूटा हुआ है।
13		लातेहार	चकला	9.23	682	5.57	चालू	चालू	गृह जल संयोजन नहीं

(₹ लाख में)

क्रमांक	प्रमण्डल का नाम	प्रखण्ड	स्थान	प्राक्कलित राशि	आच्छादित जनसंख्या	व्यय	मा.प्र.प्र. के अनुसार स्थिति	संयुक्त भौतिक सत्यापन में पाई गई स्थिति	कारण
14	पाकुड़	महेशपुर	बिरकीटी	29.23	2568	29.23	चाबू	चाबू	चाबू, अनियमित विद्युत आपूर्ति के कारण अनियमित जलापूर्ति, भेट्स नहीं और गृह जल संयोजन नहीं
15			दमदमा	10.34	1120	8.15	चाबू	चाबू	गृह जल संयोजन नहीं
16			फूलभंगा	20.67	343	20.59	चाबू	चाबू नहीं	मोटर खराब और गृह जल संयोजन नहीं
17	साहेबगंज	बरहेट	धनजोरी	15.66	268	9.12	चाबू	चाबू	गृह जल संयोजन नहीं और गा.ज.स्व.स. का गठन नहीं
18	रौंजी पूर्वी	तमाड़	देउरी	10.62	605	8.62	चाबू	चाबू	लो भोलटेज एवं पाईप लीकेज के कारण अनियमित जलापूर्ति और गृह जल संयोजन नहीं
19		तमाड़	रेलाडीह	44.50	273	44.48	चाबू	चाबू	गृह जल संयोजन नहीं
	कुल			2022.60	38925	1735.79			

परिशिष्ट-2.3.7

(संदर्भित कंडिका 2.3.11; पृष्ठ 90)

एफ.टी.के. की आपूर्ति एवं स्रोतों की जाँच की गई संख्या को दर्शाती विवरणी

क्रमांक	जिला का नाम	जल स्रोत की संख्या	उपलब्ध एफ.टी.के.	संभावित जाँच जो किये जाने थे	वास्तविक किए गए जल जाँच	शेष स्रोत जिनका जाँच करना था
1	राँची	30013	311	31100	10377	19636
2	लोहरदग्गा	5412	71	7100	4057	1355
3	पश्चिमि सिंहभूम	9862	230	23000	5375	4487
4	सरायकेला-खरसावाँ	19131	151	15100	6327	12804
5	पलामू	8606	220	22000	1168	7438
6	लातेहार	3983	120	12000	669	3314
7	गढ़वा	7587	172	17200	6164	1423
8	कोडरमा	7395	100	10000	5835	1560
9	चतरा	11063	159	15900	8759	2304
10	दुमका	11899	219	21900	7655	4244
11	साहेबगंज	43629	144	14400	5550	38079
12	पाकुड़	11847	148	14800	1831	10016
13	जामताड़ा	8814	126	12600	8334	480
	कुल (अ)	179241	2171	217100	72101	107140
14	हजारीबाग	8656	262	26200	0	8656
15	रामगढ़	8993	148	14800	0	8993
16	देवघर	10918	204	20400	0	10918
	कुल (ब)	28567	614	61400	0	28567
17	बोकारो	14156	0	0	0	0
18	गिरिडीह	11697	0	0	0	0
19	धनबाद	23151	0	0	0	0
20	सिमडेगा	6547	0	0	0	0
21	गुमला	20345	0	0	0	0
22	गोड्डा	14923	0	0	0	0
23	खूँटी	7734	0	0	0	0
24	पूर्वी सिंहभूम	29712	0	0	0	0
	कुल (स)	128265	0	0	0	0
	सकल योग	336073	2785	278500	72101	135707

परिशिष्ट-2.4.1

(संदर्भित कंडिका 2.4.6.2; पृष्ठ 100)

सामुदायिक स्वास्थ्य केन्द्रों के अधीन प्रा.स्वा.केन्द्रों में आवश्यकता, स्वीकृत बल के साथ-साथ वर्तमान स्थिति की विवरणी

प्रा.स्वा.केन्द्रों का नाम	प्रा.स्वा.केन्द्रों की जनसंख्या (जनसंख्या वर्ष 2001)	आवश्यक प्रा.स्वा.केन्द्रों की संख्या	वास्तव में विद्यमान प्रा.स्वा.केन्द्रों की संख्या	गिरावट (प्रतिशत)	प्रा.स्वा.केन्द्रों के मानव बल की स्थिति							
					चिकित्सा पदाधिकारी		पारा मेडिकल स्टाफ					
					स्वीकृत	कार्य रत बल	गिरावट (प्रतिशत)	अभ्युक्ति	स्वीकृत	कार्यरत बल	गिरावट (प्रतिशत)	अभ्युक्ति
बोकारो (ओ.एस.पी.)												
बेरमो	250399	8	1	7 (88)	2	1	1 (50)		5	1	4 (80)	
गोमिया	198524	7	3	4 (57)	6	6	शून्य		15	शून्य	15 (100)	
जरिडीह	88298	3	1	2 (67)	शून्य	शून्य	शून्य		5	1	4 (80)	
पेटरवार	113635	4	1	3 (75)	2	1	1 (50)		4	1	3 (75)	
देवघर(ओ.एस.पी.)												
जसिडीह	256063	9	2	7 (78)	2	शून्य	2 (100)		18	13	5 (28)	
मधुपुर	176179	6	1	5 (83)	2	1	1 (50)		5	1	4 (80)	
मोहनपुर	143479	5	शून्य	5 (100)	शून्य	शून्य	शून्य		शून्य	शून्य	शून्य	
सरवां	128938	4	1	3 (75)	1	1	शून्य		3	शून्य	3 (100)	
दुमका (टी.एस.पी.)												
गोपीकान्दर	35541	2	1	1 (50)	2	शून्य	2 (100)		4	2	2 (50)	
जरमुंडी	151555	8	4	4 (50)	8	5	3 (38)	4 प्रतिनियुक्ति पर	20	6	14 (70)	
मसालिया	106943	5	2	3 (60)	2	1	1 (50)	1 प्रतिनियुक्ति पर	7	1	6 (86)	
शिकारीपाड़ा	110132	6	4	2 (33)	8	3	5 (63)	2 प्रतिनियुक्ति पर	18	8	10 (56)	
पूर्वा सिंहभूम (टी.एस.पी.)												
धालभूमगढ़	72528	4	2	2 (50)	3	3	शून्य	सभी 3 प्रतिनियुक्ति पर	6	4	2 (33)	
गोल्पुरी	1076544	54	2	52 (96)	3	3	शून्य		7	4	3 (43)	
पटमदा	131879	7	1	6 (86)	1	1	शून्य	प्रतिनियुक्ति पर	3	1	2 (66)	
पोटका	170657	9	2	7 (78)	4	4	शून्य	2 प्रतिनियुक्ति पर	10	4	6 (60)	

सा.स्वा.केन्द्रों का नाम	सा.स्वा. केन्द्रों की जनसंख्या (जनसंख्या वर्ष 2001)	आवश्यक प्रा.स्वा. केन्द्रों की संख्या	वास्तव में विद्यमान प्रा.स्वा. केन्द्रों की संख्या	गिरावट (प्रतिशत)	चिकित्सा पदाधिकारी				पारा मेडिकल स्टाफ			
					स्वीकृत	कार्य रत बल	गिरावट (प्रतिशत)	अभ्युक्ति	स्वीकृत	कार्यरत बल	गिरावट (प्रतिशत)	अभ्युक्ति
गुमला (टी.एस.पी.)												
भरनो	62098	3	1	2 (66)	2	शून्य	2 (100)		4	3	1 (25)	
पालकोट	70645	3	1	2 (66)	2	शून्य	2 (100)		5	शून्य	5 (100)	
रायडीह	62123	3	2	1 (33)	4	1	3 (75)	नवम्बर 2012 से एक चिकित्सक अनुपस्थित	7	1	6 (86)	
सिसई	91826	4	1	3 (75)	2	शून्य	2 (100)		4	शून्य	4 (100)	
हजारीबाग (ओ.एस.पी.)												
विष्णुगढ़	142862	5	1	4 (80)	2	2	शून्य		2	2	शून्य	
चौपारण	167246	5	1	4 (80)	2	2	शून्य		2	1	1 (50)	
ईचाक	115777	4	शून्य	4 (100)	-	-	-		-	-	-	
कटकमसाडी	147753	5	1	4 (80)	2	2	शून्य		5	2	3 (60)	
लोहरदगा (टी.एस.पी.)												
सेन्हा	63918	3	2	1 (33)	3	3	शून्य		7	2	5 (71)	
भन्दरा	55540	3	1	2 (66)	1	1	शून्य		4	2	2 (50)	
किस्को	57779	3	3	शून्य	5	2	3 (60)		15	शून्य	15 (100)	
कुडू	83922	4	2	2 (50)	2	1	1 (50)		2	1	1 (50)	
रौंघी (टी.एस.पी.)												
अनगड़ा	103155	5	2	3 (60)	4	3	1 (25)	तीन चिकित्सकों में एक चिकित्सक किसी और स्थान पर प्रतिनियुक्त थे एवं एक चिकित्सक एक वर्ष से अनुपस्थित थे।	10	6	4 (40)	
चान्हों	83860	4	1	3 (75)	2	2	शून्य		4	1	3 (75)	
कांके	102648	5	1	4 (80)	1	1	शून्य		शून्य	शून्य	शून्य	

सा.स्वा.केन्द्रों का नाम	सा.स्वा. केन्द्रों की जनसंख्या (जनसंख्या वर्ष 2001)	आवश्यक प्रा.स्वा. केन्द्रों की संख्या	वास्तव में विद्यमान प्रा.स्वा. केन्द्रों की संख्या	गिरावट (प्रतिशत)	प्रा.स्वा.केन्द्रों के मानव बल की स्थिति				अभ्युक्ति			
					चिकित्सा पदाधिकारी		पारा मेडिकल स्टाफ					
					स्वीकृत	कार्य रत बल	गिरावट (प्रतिशत)	अभ्युक्ति		स्वीकृत	कार्यरत बल	गिरावट (प्रतिशत)
मांडर	98740	5	1	4 (80)	2	1	1 (50)	4	1	3 (75)		
प. सिंहभूम (टी.एस.पी.)												
बंदगांव	65561	3	2	1 (33)	4	4	शून्य	4	2	2 (50)		
झींकपानी	72928	4	1	3 (75)	2	2	शून्य	4	2	2 (50)		
खूटपानी	63564	3	शून्य	3 (100)	-	-	-	-	-	-		
तांतनगर	49143	2	1	1 (50)	2	2	शून्य	4	शून्य	4 (100)		
कुल		220	53	167 (76)	90	59	31 (34)	217	73	144 (66)		

(स्रोत: सामुदायिक स्वास्थ्य केन्द्रों द्वारा उपलब्ध आँकड़ा)

टिप्पणी: जनजातीय उप योजना (टी.एस.पी.), अन्य उप-योजना (ओ.एस.पी.), स्टाफ की स्थिति (पी.आई.पी.)

परिशिष्ट-2.4.2
(संदर्भित कंडिका 2.4.8.2; पृष्ठ 103)
जुलाई 2013 तक दण्ड आरोपित नहीं किये जाने की विवरणी

(₹ राशि में)

क्र. सं.	कार्य का नाम	प्राक्कलित राशि	अनुबंधित मूल्य (प्राक्कलित राशि से अधिक प्रतिशत)	अनुबंधित संख्या	प्रारंभ होने की तिथि	कार्य पूर्ण करने की नियत तिथि	कार्य की वर्तमान स्थिति	किये गये कार्य का परिमाण	नहीं किये गये कार्य का प्राक्कलित मूल्य	विलंब दिनों में (आरोपित दंड प्रतिशत) में	दंड आरोपित किया जाना है
1	सा.स्वा.के. भवन, जुगसलाई, पूर्वी सिंहभूम	36028200	39270738 (9)	2F2/10-11	20.05.10	19.01.12	पूर्ण (05.06.12)	32293578	3734622	138 (69)	2576889
2	सा.स्वा.के. भवन, चाकुलिया, पूर्वी सिंहभूम	36587663	39441500 (7.8)	12F2/09-10	21.10.09	20.04.11	अपूर्ण	3710575	32877088	834 (417)	3658766
3	सा.स्वा.के. भवन, पटमदा, पूर्वी सिंहभूम	36582300	39973475 (9.27)	15F2/09-10	22.10.09	21.04.11	अपूर्ण	31318572	5263728	433 (416.5)	3658230
4	सा.स्वा.के. भवन, धातभूमगढ़, पूर्वी सिंहभूम	36114870	39455496 (9.25)	16F1/09-10	23.10.09	22.04.11	अपूर्ण	3661327	32453543	832 (416)	3611487
5	सा.स्वा.के. भवन, मुसाबनी, पूर्वी सिंहभूम	37041850	39912593 (7.75)	6F2/10-11	12.01.11	11.07.12	अपूर्ण	33451280	3590547	385 (192.5)	3704185
6	सा.स्वा.के. भवन, नोआमुंडी पश्चिमी सिंहभूम	41604115	44911642 (7.95)	2F2/11-12	10.10.11	10.04.13	अपूर्ण	32727897	8876318	112 (56)	4160411
7	सा.स्वा.के. भवन, सोनुवां, पश्चिमी सिंहभूम	40946150	44201369 (7.95)	3F2/11-12	21.10.11	20.04.13	अपूर्ण	34512560	6433590	102 (51)	3281131
8	सा.स्वा.के. भवन, खूटपानी, प. सिंहभूम	40566254	43770988 (7.9)	4F2/11-12	23.10.11	22.04.13	अपूर्ण	3439226	37127025	100 (50)	4056625
कुल										28707724	

परिशिष्ट-2.4.3
(संवर्धित कंडिका 2.4.10.1; पृष्ठ 105)
(क) वर्ष 2008-09 में बुनियादी स्वास्थ्य सेवायें

विवरण	बोकारो	देवघर	दुमका	पूर्वा सिंहभूम	गुमला	हजारीबाग	लोहरदगा	राँची	पश्चिमी सिंहभूम
नमूना जाँच किये कुल सा.स्वा.के. की संख्या	04	04	04	04	04	04	04	04	04
रक्त संचयन की सुविधा	शून्य	शून्य	शून्य	शून्य	शून्य	शून्य	शून्य	शून्य	शून्य
नवजात बच्चे के लिए सुविधा	शून्य	शून्य	शून्य	शून्य	शून्य	शून्य	शून्य	शून्य	शून्य
24 X 7 प्रसूति सेवा सुविधा	04	04	04	04	04	04	04	04	04
आंतरिक रोगियों की सेवा सुविधा:									
(क) पुरुष एवं महिलाओं के लिए अलग कार्ड	01	शून्य	शून्य	शून्य	01	शून्य	शून्य	02	शून्य
(ख) पुरुष एवं महिलाओं के लिये अलग वार्ड नहीं होना	03	04	04	04	03	04	04	02	04
एक्स-रे की सुविधा	01	शून्य	शून्य	शून्य	शून्य	शून्य	शून्य	शून्य	शून्य
अल्ट्रासाउंड की सुविधा	शून्य	शून्य	शून्य	शून्य	शून्य	शून्य	शून्य	शून्य	शून्य
ई.सी.जी. की सुविधा	शून्य	शून्य	शून्य	शून्य	शून्य	शून्य	शून्य	शून्य	शून्य
अब्स्टेट्रिक केयर सुविधा	शून्य	शून्य	शून्य	शून्य	शून्य	शून्य	शून्य	शून्य	शून्य
आपातकालीन सेवा सुविधा (24 घंटा)	04	03	04	04	04	04	04	04	04
परिवार नियोजन की सुविधा (टयूबकटोमी एवं भेसकटोमी)	04	04	04	04	04	04	04	04	01
गायनोकोलॉजिकल परिस्थिति में इन्ट्रा नाटाल परीक्षण की सुविधा	शून्य	शून्य	शून्य	शून्य	शून्य	शून्य	शून्य	शून्य	शून्य
पेडियाट्रिक सुविधा	शून्य	शून्य	शून्य	शून्य	शून्य	शून्य	शून्य	शून्य	शून्य
शल्य चिकित्सा सुविधा:									
(क) शल्य चिकित्सा टेबुल	04	04	04	04	04	04	01	02	04
(ख) छायाविहीन ओवरहेड लैम्प	शून्य	शून्य	शून्य	शून्य	शून्य	शून्य	शून्य	शून्य	शून्य
शल्य चिकित्सा उपकरणों की उपलब्धता :									

विवरण	बोकारो	देवघर	दुमका	पूर्वा सिंहभूम	गुमला	हजारीबाग	लोहरदगा	राँची	पश्चिमी सिंहभूम
प्रसूति कक्षा सुविधा	04	04	04	04	04	04	04	04	04
अबाधित विद्युत आपूर्ति सुविधा	शून्य	शून्य	शून्य	शून्य	शून्य	शून्य	शून्य	शून्य	शून्य
भवनों की स्थिति									
पुराने प्रा.स्वा.के. भवन	04	04	04	04	04	04	04	04	04
नये भवन	शून्य	शून्य	शून्य	शून्य	शून्य	शून्य	शून्य	शून्य	शून्य
स्वास्थ्य केन्द्रों में कार्यक्षम विस्तरों की संख्या	* 30 (1) 06 (3)	30(02) 06(02)	06(03) 04(01)	06	#06 (3) 20 (1)	06	06	\$06 (3) 30 (1)	06
24 घंटे पानी आपूर्ति की सुविधा	04	04	04	04	04	04	04	04	04
व्यवहृत बायो-वेस्ट का निपटान	शून्य	शून्य	शून्य	शून्य	शून्य	शून्य	शून्य	शून्य	शून्य
आर.टी.आई./एस.टी.आई. चिकित्सा की सुविधा	शून्य	शून्य	शून्य	शून्य	शून्य	शून्य	शून्य	शून्य	शून्य
आयुष चिकित्सा की सुविधा	शून्य	शून्य	शून्य	शून्य	शून्य	शून्य	शून्य	शून्य	शून्य
अन्य जनपयोगी सुविधा :									
(क) पुरुष	शून्य	शून्य	शून्य	शून्य	शून्य	शून्य	शून्य	शून्य	शून्य
(ख) स्त्री	शून्य	शून्य	शून्य	शून्य	शून्य	शून्य	शून्य	शून्य	शून्य
एच.आई.बी./एड्स/एस.टी.डी. काउन्सिलिंग की सुविधा	शून्य	शून्य	शून्य	शून्य	शून्य	शून्य	शून्य	शून्य	शून्य
एम्बुलेंस सुविधा	शून्य	03	शून्य	शून्य	02	02	शून्य	01	शून्य
चिकित्सकों/पारा मेडिकल स्टाफ की आवास सुविधा	01	शून्य	शून्य	शून्य	01	शून्य	शून्य	शून्य	शून्य
आंतरिक रोगियों के लिये रसोईघर की सुविधा	शून्य	शून्य	शून्य	शून्य	01	शून्य	शून्य	शून्य	शून्य
चक्षु विशेषज्ञ की सुविधा	शून्य	शून्य	शून्य	शून्य	शून्य	शून्य	शून्य	शून्य	शून्य
दंत चिकित्सक सुविधा	शून्य	शून्य	शून्य	शून्य	शून्य	शून्य	शून्य	शून्य	शून्य
औषधि विशेषज्ञ की सुविधा	शून्य	शून्य	शून्य	शून्य	शून्य	शून्य	शून्य	शून्य	शून्य
शल्य चिकित्सा विशेषज्ञ की सुविधा	शून्य	शून्य	शून्य	शून्य	शून्य	शून्य	शून्य	शून्य	शून्य
शल्य प्रसूति की सुविधा	शून्य	शून्य	शून्य	शून्य	शून्य	शून्य	शून्य	शून्य	शून्य

(ख) वर्ष 2012-13 में बुनियादी स्वास्थ्य सेवायें

विवरणी	बोकारो	देवघर	दुमका	पूर्वी सिंहभूम	गुमला	हजारीबाग	लोहरदगा	राँची	पश्चिमी सिंहभूम
नमूना जाँच किये कुल सा.स्वा.के. की संख्या	04	04	04	04	04	04	04	04	04
रक्त संचयन की सुविधा	शून्य	01	शून्य	शून्य	शून्य	शून्य	शून्य	शून्य	शून्य
नवजात बच्चों के लिए सुविधा	शून्य	शून्य	शून्य	शून्य	शून्य	शून्य	शून्य	शून्य	शून्य
24 X 7 प्रसूति सेवा सुविधा	04	04	04	04	04	04	04	04	04
आन्तरिक रोगियों की सेवा सुविधा:									
(क) पुरुष एवं महिलाओं के लिए अलग वार्ड	01	02	शून्य	शून्य	02	शून्य	शून्य	02	शून्य
(ख) पुरुष एवं महिलाओं के लिए अलग वार्ड नहीं होना	03	02	शून्य	शून्य	02	शून्य	शून्य	02	शून्य
एक्स-रे की सुविधा	01	शून्य	शून्य	शून्य	01	शून्य	शून्य	01	शून्य
अल्ट्रासाउंड की सुविधा	शून्य	शून्य	शून्य	शून्य	शून्य	शून्य	शून्य	शून्य	शून्य
ई.सी.जी. की सुविधा	शून्य	शून्य	शून्य	शून्य	शून्य	शून्य	शून्य	शून्य	शून्य
अम्बुटेट्रिक केयर सुविधा	शून्य	शून्य	शून्य	शून्य	शून्य	शून्य	शून्य	शून्य	शून्य
आपातकालीन सेवा सुविधा (24 घंटा)	04	03	04	04	04	04	04	04	04
परिवार नियोजन की सुविधा (ट्यूबकटोमी एवं भेसकटोमी)	04	04	04	04	04	04	04	04	02
गायनोकॉलोजिकल परिस्थिति में इन्ट्रा नाटाल परीक्षण की सुविधा	शून्य	शून्य	शून्य	शून्य	शून्य	शून्य	शून्य	शून्य	शून्य
पोडियाट्रिक सुविधा	शून्य	शून्य	शून्य	शून्य	शून्य	शून्य	शून्य	शून्य	शून्य
शल्य चिकित्सा सुविधा									
(क) शल्य चिकित्सा टेबुल	04	04	04	04	04	04	04	04	04
(ख) छाया विहीन ओवरहेड लैम्प	01	04	04	04	03	शून्य	01	01	शून्य
प्रसूति कक्ष सुविधा	04	04	04	04	04	04	04	04	04
अबाधित विद्युत आपूर्ति की सुविधा	04	04	04	04	04	04	04	04	01
भवनों की स्थिति :									
पुराने प्रा.स्वा.के. भवन	04	02	04	04	03	04	04	04	04

विवरण	बोकारो	देवघर	दुमका	पूर्वी सिंहभूम	गुमला	हजारीबाग	लोहरदगा	राँची	पश्चिमी सिंहभूम
नये भवन	शून्य	02	शून्य	शून्य	01	शून्य	शून्य	शून्य	शून्य
स्वास्थ्य केन्द्रों में कार्यक्षम विस्तारों की संख्या	*30 (01) \$ 06 (03)	30(02) 06(02)	04(01) 06(03)	06 (04)	#06 (02) 20 (02)	06 (04)	06 (04)	\$ 06 (03) 30 (01)	06 (04)
24 घंटे पानी आपूर्ति की सुविधा	04	04	04	04	04	04	04	04	04
व्यवहृत बायो-वेस्ट का निपटान	04	04	04	04	04	04	04	02	03
आर.टी.आई.एस.टी.आई. चिकित्सा की सुविधा	शून्य	शून्य	शून्य	शून्य	शून्य	शून्य	शून्य	शून्य	शून्य
आयुष चिकित्सा की सुविधा	शून्य	शून्य	शून्य	शून्य	शून्य	शून्य	शून्य	शून्य	शून्य
अन्य जनपयोगी सुविधा:									
(क) पुरुष	शून्य	शून्य	शून्य	शून्य	शून्य	शून्य	शून्य	शून्य	शून्य
(ख) स्त्री	शून्य	शून्य	शून्य	शून्य	शून्य	शून्य	शून्य	शून्य	शून्य
एच.आई.बी./एड्स/एस.टी.डी. काउन्सिलिंग की सुविधा	04	04	शून्य	04	01	03	शून्य	01	04
एम्बुलेंस सुविधा	04	03	शून्य	शून्य	02	03	04	01	शून्य
चिकित्सकों/पारा मेडिकल स्टाफ की आवास सुविधा	01	शून्य	शून्य	शून्य	01	शून्य	शून्य	शून्य	शून्य
आंतरिक रोगियों के लिये रसोईघर की सुविधा	शून्य	शून्य	शून्य	शून्य	शून्य	शून्य	शून्य	शून्य	शून्य
चक्षु विशेषज्ञ की सुविधा	शून्य	शून्य	शून्य	शून्य	शून्य	शून्य	शून्य	शून्य	शून्य
दंत चिकित्सक सुविधा	शून्य	शून्य	शून्य	शून्य	शून्य	शून्य	शून्य	शून्य	शून्य
औषधि विशेषज्ञ की सुविधा	शून्य	शून्य	शून्य	शून्य	शून्य	शून्य	शून्य	शून्य	शून्य
शल्य चिकित्सा विशेषज्ञ की सुविधा	शून्य	शून्य	शून्य	शून्य	शून्य	शून्य	शून्य	शून्य	शून्य
शल्य प्रसूति की सुविधा	शून्य	शून्य	शून्य	शून्य	शून्य	शून्य	शून्य	शून्य	शून्य

(स्रोत: झारखंड ग्रामीण स्वास्थ्य मिशन सोसायटी)

टिप्पणी :- जरूरी एवं मांडर में 30 शैया ; #- भरनों और पालकोट में 6 शैया और \$ रायडीह एवं सिर्सई में 20 शैया

परिशिष्ट-2.4.4
(संक्षिप्त कंडिका 2.4.10.2; पृष्ठ 108)
अत्यवहत उपकरणों की विवरणी

उपकरण	सामान्य श्रेण्या/ अवधि	छायाचि हीन लेम्प/ अवधि	लेरिंगोत्को प बच्चा/ अवधि	स्टेलाइजर/ सर्जन माडल ss7020/5751/ अवधि	गैस एनालाइजर/ इलेक्ट्रोलाइट के साथ ब्लड अवधि	डी फेज इ.सी.जी./ अवधि	ओ.टी. टेबल/ अवधि	डायथर्मो/ अवधि	एक्स-रे मशीन /अवधि	लेरिंगो स्कोप बड़ा/ अवधि	रक्त संग्रह फीजर/ अवधि	पाथफास्ट कम्पैक्ट इम्प्लीमा ईजर	एडवास भंटी लेटर के साथ सामग्री	डिफाइबेटर के साथ कार्डियक मॉनिटर	मट्टी पारामीटर	अल्ट्रासाउंड मशीन	फोटोथिरो मशीन
जिला/सा.स्वा.केन्द्र																	
बोकारो																	
बेरमो	शून्य	शून्य	01 (3/12)	शून्य	शून्य	शून्य	शून्य	शून्य	शून्य	शून्य	शून्य	शून्य	शून्य	शून्य	शून्य	शून्य	शून्य
गोमिया	शून्य	शून्य	01 (10/12)	शून्य	शून्य	शून्य	शून्य	शून्य	शून्य	शून्य	शून्य	शून्य	शून्य	शून्य	शून्य	शून्य	शून्य
जरडीह	शून्य	शून्य	01 (3/12)	शून्य	01 (3/12)	शून्य	शून्य	शून्य	01 (3/12)	शून्य	01 (3/12)	शून्य	शून्य	शून्य	शून्य	शून्य	शून्य
पेटरवार	शून्य	शून्य	01 (3/12)	शून्य	शून्य	शून्य	शून्य	शून्य	शून्य	शून्य	01 (3/12)	शून्य	शून्य	शून्य	शून्य	शून्य	शून्य
देवघर																	
जसिडीह	शून्य	शून्य	01 (5/12)	शून्य	01 (5/12)	शून्य	शून्य	शून्य	01 (5/12)	शून्य	शून्य	शून्य	शून्य	शून्य	शून्य	शून्य	शून्य
मधुपुर	शून्य	शून्य	शून्य	शून्य	शून्य	01 (3/12)	शून्य	01 (3/12)	शून्य	शून्य	शून्य	शून्य	शून्य	शून्य	शून्य	01 (3/12)	01 (4/12)
मोहनपुर	शून्य	शून्य	शून्य	शून्य	01 (5/12)	01 (3/12)	शून्य	शून्य	01 (3/12)	शून्य	शून्य	शून्य	शून्य	शून्य	शून्य	01 (3/12)	
सरतां	शून्य	शून्य	शून्य	शून्य	01 (5/12)		शून्य	शून्य	शून्य	शून्य	01 (3/12)	शून्य	शून्य	शून्य	शून्य	01 (4/12)	
दुमका																	
गोपीकान्दर	शून्य	शून्य	शून्य	शून्य	शून्य	शून्य	शून्य	शून्य	शून्य	शून्य	शून्य	शून्य	शून्य	शून्य	शून्य	शून्य	शून्य
जरमुंडी	शून्य	शून्य	शून्य	शून्य	शून्य	शून्य	शून्य	शून्य	शून्य	शून्य	01 (3/12)	शून्य	शून्य	शून्य	शून्य	शून्य	शून्य
मसालिया	शून्य	शून्य	शून्य	शून्य	शून्य	शून्य	शून्य	शून्य	शून्य	शून्य	शून्य	शून्य	शून्य	शून्य	शून्य	शून्य	शून्य
शिकारीपाड़ा	शून्य	शून्य	शून्य	शून्य	शून्य	शून्य	शून्य	शून्य	शून्य	शून्य	शून्य	शून्य	शून्य	शून्य	शून्य	शून्य	शून्य
पूर्वी सिंहभूम																	
धालभूमगाढ़	19 (6/13)	शून्य	3 (4/13)	शून्य	01 (3/13)	शून्य	शून्य	शून्य	01 (10/12)	01 (4/13)	शून्य	शून्य	शून्य	शून्य	शून्य	शून्य	शून्य
गोबमुरी	शून्य	शून्य	शून्य	शून्य	01 (3/11)	शून्य	शून्य	शून्य	01 (3/12)	शून्य	शून्य	शून्य	शून्य	शून्य	शून्य	01 (6/12)	शून्य
पटमदा	शून्य	शून्य	शून्य	शून्य	01 (5/12)	शून्य	शून्य	शून्य	01 (2/12)	01 (4/13)	शून्य	शून्य	शून्य	शून्य	शून्य	शून्य	शून्य
पोटका	शून्य	शून्य	3 (4/13)	शून्य	01 (3/13)	01 (2/12)	शून्य	शून्य	01 (2/11)	02 (4/13)	शून्य	शून्य	शून्य	शून्य	शून्य	01 (2/12)	शून्य

उपकरण	सामान्य श्रेण्या/अवधि	छायाबिहीन लेम्प/अवधि	लेरिगोस्कोप बच्चा/अवधि	स्टरलाइजर/सर्जन माडल SS7020/5751/अवधि	गैस एनालाइजर/इलेक्ट्रोलाइट के साथ बन्द अवधि	श्री फेज इ.सी.जी./अवधि	आ.टी. टेबल/अवधि	डायथर्मो/अवधि	एक्स-रे मशीन/अवधि	लेरिगोस्कोप बड़ा/अवधि	रसत संग्रह फ़ीजर/अवधि	पाथफास्ट कम्पैक्ट इन्यूबीना ईजर	एडवास भंटो लैटर के साथ सामग्री	डिफाइबर के साथ काष्ठिक मॉनिटर	मल्टी पापामीटर	अल्ट्रासाउंड मशीन	फोटोथिरेपी मशीन
युमला																	
भग्नो	शून्य	शून्य	01 (3/12)	01 (4/12)	01 (3/12)	शून्य	शून्य	शून्य	शून्य	01 (4/12)	शून्य	शून्य	शून्य	शून्य	शून्य	शून्य	शून्य
पालकाट	शून्य	01 (4/12)	शून्य	01 (4/12)	शून्य	शून्य	01 (3/12)	शून्य	01 (4/12)	01 (4/12)	शून्य	शून्य	शून्य	शून्य	शून्य	शून्य	शून्य
रायडीह	02 (3/12)	01 (3/12)	01 (3/12)	01 (3/12)	01 (3/12)	शून्य	शून्य	शून्य	01 (12/11)	01 (03/12)	शून्य	शून्य	शून्य	शून्य	शून्य	शून्य	शून्य
सिसई	04 (3/12)	शून्य	01 (3/12)	01 (4/12)	01 (3/12)	01 (4/12)	शून्य	शून्य	शून्य	01 (03/12)	01 (01/12)	शून्य	शून्य	शून्य	शून्य	शून्य	शून्य
इजारीबाग																	
विष्णुगढ़	शून्य	शून्य	शून्य	शून्य	शून्य	शून्य	शून्य	शून्य	शून्य	शून्य	01 (3/13)	शून्य	01 (2/12)	01 (2/12)	शून्य	शून्य	शून्य
चौपारण	शून्य	शून्य	शून्य	शून्य	शून्य	शून्य	शून्य	शून्य	शून्य	शून्य	शून्य	शून्य	शून्य	शून्य	शून्य	शून्य	शून्य
ईचाक	शून्य	शून्य	शून्य	शून्य	शून्य	शून्य	शून्य	शून्य	शून्य	शून्य	शून्य	शून्य	शून्य	शून्य	शून्य	शून्य	शून्य
कटकमासाडी	शून्य	शून्य	शून्य	शून्य	शून्य	शून्य	शून्य	शून्य	शून्य	शून्य	शून्य	शून्य	शून्य	शून्य	शून्य	शून्य	शून्य
नोहरदगा																	
भंडरा	शून्य	शून्य	शून्य	शून्य	01 (3/12)	01 (3/12)	शून्य	01 (02/12)	शून्य	01 (11/11)	01 (11/11)	शून्य	शून्य	शून्य	शून्य	शून्य	शून्य
किस्को	शून्य	शून्य	शून्य	शून्य	शून्य	01 (3/12)	शून्य	शून्य	शून्य	01 (03/12)	01 (03/12)	शून्य	शून्य	शून्य	शून्य	शून्य	शून्य
कुरु	शून्य	शून्य	शून्य	शून्य	01 (11/11)	01 (11/11)	शून्य	01 (02/12)	शून्य	01 (11/12)	01 (11/12)	शून्य	शून्य	शून्य	शून्य	शून्य	शून्य
सेन्हा	शून्य	शून्य	शून्य	शून्य	शून्य	शून्य	शून्य	शून्य	शून्य	शून्य	शून्य	शून्य	शून्य	शून्य	शून्य	शून्य	शून्य
शौची																	
अनगाडा	शून्य	शून्य	शून्य	शून्य	01 (3/12)	01 (3/12)	शून्य	शून्य	शून्य	01 (02/12)	01 (02/12)	शून्य	शून्य	शून्य	शून्य	शून्य	शून्य
चान्हो	शून्य	शून्य	शून्य	शून्य	01	01	शून्य	शून्य	शून्य	शून्य	शून्य	शून्य	शून्य	शून्य	शून्य	शून्य	शून्य
कौके	शून्य	शून्य	शून्य	शून्य	01 (2/12)	शून्य	शून्य	शून्य	शून्य	शून्य	शून्य	शून्य	शून्य	शून्य	शून्य	शून्य	शून्य
मांडर	16 (2/13)	01 (3/12)	02 (3/12)	शून्य	01 (2/12)	01 (3/12)	शून्य	शून्य	शून्य	02 (03/12)	शून्य	शून्य	शून्य	शून्य	शून्य	शून्य	शून्य
परिधमी सिंहभूम																	
बंदगाव	08 (4/13)	02 (4/13 & 6/13)	शून्य	शून्य	01 (4/13)	01 (4/13)	शून्य	शून्य	शून्य	शून्य	शून्य	01 (4/12)	शून्य	01 (मार्गीटर 4/12)	01 (04/12)	शून्य	शून्य

उपकरण	सामान्य शैल्या/ अवधि	छायावि हीन लेम्प/ अवधि	लैरिंगोस्कोप बच्चा/ अवधि	स्टरलाइजर/ सर्जन माडल SS7020/5751/ अवधि	गैस एनालाइजर/ इलेक्ट्रोलाइट के साथ ब्वाड अवधि	श्री फेज इ.सी.जी./ अवधि	ओ.टी. टेबल/ अवधि	डायथर्मि/ अवधि	एक्स-रे मशीन /अवधि	लैरिंगो स्कोप बड/ अवधि	रक्त संग्रह फ्रीजर/ अवधि	पाथफास्ट कम्पैक्ट इन्स्यूलींग इन्जर	एडवांस भंटी लेटर के साथ सामग्री	डिफाइबरेटर के साथ काट्टिक मॉनिटर	मन्टी पापामीटर	अल्ट्रासाउंड मशीन	फोटोविशुपी मशीन
झीनपानी	05	शून्य	01	शून्य	शून्य	01	शून्य	शून्य	शून्य	01	शून्य	शून्य	शून्य	शून्य	शून्य	शून्य	शून्य
खुटपानी	शून्य	शून्य	शून्य	शून्य	शून्य	01 (3/12)	शून्य	शून्य	शून्य	शून्य	शून्य	शून्य	शून्य	शून्य	शून्य	शून्य	शून्य
तानगर	05 (4/13)	शून्य	शून्य	शून्य	01 (12/10)	01 (12/10)	शून्य	शून्य	शून्य	शून्य	शून्य	शून्य	शून्य	शून्य	शून्य	शून्य	शून्य
कुल अनुपयोगी	59	05	17	04	19	13	01	03	09	10	10	01	01	02	01	05	01
प्रति उपकरण मूल्य	2990	162288	860	231314	472936	42000	110250	600000	116105	860	181000	1391250	1069950	320250	187950	270000	34616
कुल मूल्य	176410	811440	14620	925256	8985784	546000	110250	1800000	1044945	8600	1810000	1391250	1069950	640500	187950	1350000	34616

(सात: झारखण्ड ग्रामीण स्वास्थ्य मिशन सोसायटी)

परिशिष्ट-2.4.5

(संदर्भित कंडिका 2.4.10.3; पृष्ठ 110)

वर्ष 2008-13 में नमूना-जाँचित सा.स्वा.केन्द्रों में जाँच सेवा की सूची

क्र. सं.	विशेषज्ञता	क्रम सं.	जाँच सेवाएँ/टेस्ट	बोकारो	देवघर	दुमका	पूर्वी सिंहभूम	गुमला	हजारीबाग	लोहरदगा	राँची	पश्चिमी सिंहभूम
	वित्तनिकल रैथोलॉजी											
		1	होमोलोबीन इस्टीमेशन	उपलब्ध*	उपलब्ध*	उपलब्ध*	उपलब्ध*	उपलब्ध*	उपलब्ध*	उपलब्ध*	उपलब्ध*	उपलब्ध*
		2	टोटल लियोक्क्यूट काउंट	शून्य	शून्य	शून्य	शून्य	शून्य	शून्य	शून्य	शून्य	शून्य
		3	डिफरेंशियल लियोक्क्यूट काउंट	शून्य	शून्य	शून्य	शून्य	शून्य	शून्य	शून्य	शून्य	शून्य
		4	अबसोल्यूट इओसिनोफिल काउंट	शून्य	शून्य	शून्य	शून्य	शून्य	शून्य	शून्य	शून्य	शून्य
		5	रिट्रिकुलोस्टाई काउंट	शून्य	शून्य	शून्य	शून्य	शून्य	शून्य	शून्य	शून्य	शून्य
		6	टोटल आर.बी.सी. काउंट	शून्य	शून्य	शून्य	शून्य	शून्य	शून्य	शून्य	शून्य	शून्य
		7	ई.एस.आर.	शून्य	शून्य	शून्य	शून्य	शून्य	शून्य	शून्य	शून्य	शून्य
		8	पेरीफेरियल ब्लड समीर	शून्य	शून्य	शून्य	शून्य	शून्य	शून्य	शून्य	शून्य	शून्य
		9	मतेरिया/फ्लेरिया पारासाइट	उपलब्ध*	उपलब्ध*	उपलब्ध*	उपलब्ध*	उपलब्ध*	उपलब्ध*	उपलब्ध*	उपलब्ध*	उपलब्ध*
		10	प्लेटलेट काउंट	शून्य	शून्य	शून्य	शून्य	शून्य	शून्य	शून्य	शून्य	शून्य
		11	पैकड सेल भोलूम	शून्य	शून्य	शून्य	शून्य	शून्य	शून्य	शून्य	शून्य	शून्य
		12	ब्लड ग्रुपिंग	शून्य	शून्य	शून्य	शून्य	शून्य	शून्य	शून्य	शून्य	शून्य
		13	आर.एच.टाइपिंग	शून्य	शून्य	शून्य	शून्य	शून्य	शून्य	शून्य	शून्य	शून्य
		14	ब्लड क्रॉस मैचिंग	शून्य	शून्य	शून्य	शून्य	शून्य	शून्य	शून्य	शून्य	शून्य
	b) यूरीन अनलायसिस	1	अल्बुमिन के लिए यूरीन, सुगर डिपॉजिटस, वाईल साल्टस, वाइल पिंगमेंटस, एसिटोन, स्पेस्फिक ग्रैमेटी रिएक्शन (पी.एच.)	सिर्फ अल्बूमीन एवं सूगर *	सिर्फ अल्बूमीन एवं सूगर *	सिर्फ अल्बूमीन एवं सूगर *	सिर्फ अल्बूमीन एवं सूगर *	सिर्फ अल्बूमीन एवं सूगर *	सिर्फ अल्बूमीन एवं सूगर *	सिर्फ अल्बूमीन एवं सूगर *	* सिर्फ अल्बूमीन एवं सूगर	सिर्फ अल्बूमीन एवं सूगर
	c) स्टूल अनलायसिस	1	स्टूल फॉर ओम्मासाइट(ई.च.)	शून्य	शून्य	शून्य	शून्य	शून्य	शून्य	शून्य	शून्य	शून्य
		2	हैगिंग ड्राप फार भी कालरा	शून्य	शून्य	शून्य	शून्य	शून्य	शून्य	शून्य	शून्य	शून्य
		3	ऑस्कूट ब्लड	शून्य	शून्य	शून्य	शून्य	शून्य	शून्य	शून्य	शून्य	शून्य

क्र. सं.	विशेषज्ञता	क्रम सं.	जाँच सेवाएँ/टेस्ट	बोकारो	देवघर	दुमका	पूर्वी सिंहभूम	गुमला	हजारीबाग	लोहरदगा	राँची	पश्चिमी सिंहभूम	
II	पैथोलॉजी	1	बलाम साइटोलोजी	उपलब्ध*	उपलब्ध*	उपलब्ध*	उपलब्ध*	उपलब्ध*	उपलब्ध*	उपलब्ध*	उपलब्ध*	उपलब्ध*	
		2	समीर फॉर ए.एफ.बी.	शून्य	शून्य	शून्य	शून्य	शून्य	शून्य	शून्य	शून्य	शून्य	शून्य
		3	गाम्स स्टेन फॉर ओट स्वाब	शून्य	शून्य	शून्य	शून्य	शून्य	शून्य	शून्य	शून्य	शून्य	शून्य
		4	भू0डी0आर0एल0	शून्य	01	शून्य	शून्य	शून्य	शून्य	शून्य	शून्य	शून्य	शून्य
		5	गर्भावस्था जाँच (यूरीन ग्लाइकोस)	शून्य	02	उपलब्ध*	शून्य	शून्य	शून्य	शून्य	शून्य	शून्य	शून्य
		6	डब्ल्यू.आई.डी.ए.एल. जाँच	शून्य	01	शून्य	शून्य	शून्य	शून्य	शून्य	शून्य	शून्य	शून्य
V	बायोकेमिस्ट्री	1	ब्लड सूगर	उपलब्ध*	उपलब्ध*	उपलब्ध*	उपलब्ध*	उपलब्ध*	उपलब्ध*	उपलब्ध*	उपलब्ध*	उपलब्ध*	
		2	ब्लड यूरिया	शून्य	01	शून्य	शून्य	शून्य	शून्य	शून्य	शून्य	शून्य	
		3	लीवर फंक्शन्स टेस्ट	शून्य	शून्य	शून्य	शून्य	शून्य	शून्य	शून्य	शून्य	शून्य	
		4	कीडनी फंक्शन्स टेस्ट	शून्य	शून्य	शून्य	शून्य	शून्य	शून्य	शून्य	शून्य	शून्य	
		5	ब्लड लीपिड प्रोफाइल	शून्य	शून्य	शून्य	शून्य	शून्य	शून्य	शून्य	शून्य	शून्य	शून्य
VI	कार्डिक इन्फेस्टीगेशन	1	a) ई.सी.जी.	शून्य	शून्य	शून्य	शून्य	शून्य	शून्य	शून्य	शून्य	शून्य	
		1	a) स्टेनलीन चार्ट के उपयोग के द्वारा प्रत्यावर्तन	शून्य	शून्य	शून्य	शून्य	शून्य	शून्य	शून्य	शून्य	शून्य	
VII	ऑपथलमोलोजी	2	रिटोनस्कोपी	शून्य	शून्य	शून्य	शून्य	शून्य	शून्य	शून्य	शून्य	शून्य	
		3	ऑपथलमोसकोपी	शून्य	शून्य	शून्य	शून्य	शून्य	शून्य	शून्य	शून्य	शून्य	
		1	a) चेस्ट, स्कल, सपाईन, एक्टोमिन, बीस के लिए एक्स-रे	सिर्फ चेस्ट, बोन्स (जरीडीह)	शून्य	शून्य	शून्य	शून्य	शून्य	शून्य	शून्य	सिर्फ चेस्ट, बोन्स (मोडर)	शून्य
VIII	रेडियोलॉजी	2	b) दाँत एक्स-रे	शून्य	शून्य	शून्य	शून्य	शून्य	शून्य	शून्य	शून्य	शून्य	
		3	c) अल्ट्रासोनोग्राफी (वांछनीय)	शून्य	शून्य	शून्य	शून्य	शून्य	शून्य	शून्य	शून्य	शून्य	

(स्रोत: झारखण्ड ग्रामीण स्वास्थ्य मिशन सांसायट्री)

*सभी नमूना-जाँचित सा.स्वा.केन्द्रों पर

परिशिष्ट-2.4.6

(संदर्भित कंडिका 2.4.11.1; पृष्ठ 112)

वर्ष 2012-13 में नमूना-जाँचित सा.स्वा.केन्द्रों में उपलब्ध आवश्यक दवाओं की विवरणी

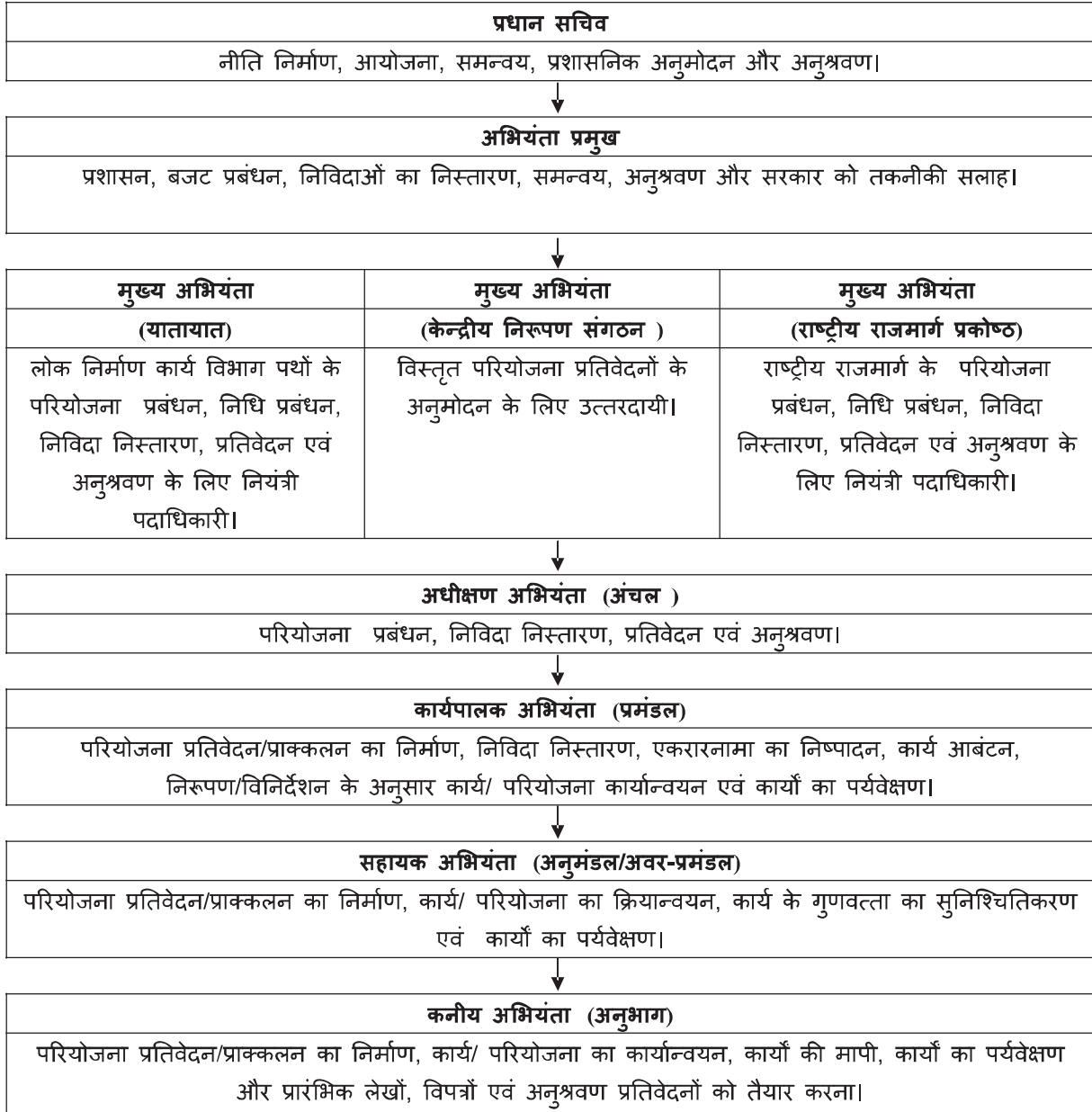
क्रम संख्या	जिला का नाम	सा.स्वा.केन्द्रों का नाम	आई.पी.एच.एस. नार्मस के अनुसार आवश्यक दवाओं की संख्या	सा.स्व. केन्द्रों में उपलब्ध दवाओं की संख्या	दवाओं की संख्या में कमी (प्रतिशत)
1	बोकारो	बेरमो	111	22	89 (80)
		गोमिया		82	29 (26)
		जरिडीह		30	81 (73)
		पेटरवार		52	59 (65)
2	देवघर	जसीडीह		68	43 (39)
		मधुपुर		65	46 (41)
		मोहनपुर		31	80 (72)
		सारवा		41	70 (63)
3	दुमका	गोपीकान्दर		60	51 (46)
		जरमुंडी		50	61 (55)
		मसालिया		24	87 (78)
		शिकारीपाड़ा		48	63 (57)
4	पूर्वी सिंहभूम	धालभूमगढ़		64	47 (42)
		गोलमुरी		31	80 (72)
		पटमदा		47	64 (58)
		पोटका		46	65 (59)
5	गुमला	भरनो		46	65 (59)
		पालकोट		52	59 (53)
		रायडीह		40	71 (64)
		सिसई	48	63 (57)	
6	हजारीबाग	विष्णुगढ़	43	68 (61)	
		चौपारण	66	45 (41)	
		इचाक	46	65 (59)	
		कटकमसांडी	24	87 (78)	
7	लोहरदगा	भंडरा	53	58 (52)	
		किस्को	43	68 (61)	
		कुडू	71	40 (36)	
		सेन्हा	32	79 (71)	
8	रॉची	अनगड़ा	17	94 (85)	
		चान्हों	36	75 (68)	
		कांके	69	42 (38)	
		मांडर	40	71 (64)	
9	प0 सिंहभूम	बंदगांव	36	75 (68)	
		झींकपानी	27	84 (76)	
		खुंटपानी	53	58(52)	
		तांतनगर	24	87 (78)	

(स्रोत: संबंधित सा.स्वा.केन्द्रों द्वारा संधारित केन्द्रीय भंडार पंजी)

परिशिष्ट-2.5.1

(संदर्भित कंडिका 2.5.2; पृष्ठ 119)

पथ निर्माण विभाग का संगठनात्मक ढाँचा एवं पदाधिकारियों के मुख्य कार्य



(स्रोत: विभाग द्वारा दी गई संगठनात्मक चार्ट एवं झा.लो.नि.वि. संहिता)

परिशिष्ट-2.5.2

(संदर्भित कंडिका 2.5.6.2; पृष्ठ 122)

नमूना-जाँचित इकाइयों के 2008-13 के दौरान आबंटन, व्यय एवं बचत दर्शाती विवरणी

(₹ करोड़ में)

क्रम	नमूना-जाँचित इकाई	योजना			गैर-योजना			स्थापना		
		आबंटन	व्यय	बचत	आबंटन	व्यय	बचत	आबंटन	व्यय	बचत
1	का.अ., योजना एवं अन्वेषण, राँची	19.49	10.76	8.73	शून्य	शून्य	शून्य	11.14	10.68	0.46
2	का.अ., अ.यो. एवं क्षे.स., दुमका	3.49	2.8	0.69	शून्य	शून्य	शून्य	4.54	3.64	0.9
3	का.अ., प.प्र., धनबाद	62.33	47.84	14.49	42.5	38.23	4.27	10.9	10.39	0.51
4	का.अ., प.प्र., दुमका	229.43	220.53	8.9	25.83	25.62	0.21	11.4	10.64	0.76
5	का.अ., प.प्र., गढ़वा	106.09	100.81	5.28	19.08	18.47	0.61	8.45	7.8	0.65
6	का.अ., प.प्र., साहेबगंज	81.88	62.67	19.21	14.02	12.21	1.81	9.35	8.62	0.73
7	का.अ., प.प्र., जामताड़ा	69.15	65.74	3.41	16.81	15.3	1.51	8.7	8.28	0.42
8	का.अ., प.प्र., चाईबासा	212.29	212.29	शून्य	12.2	12.2	शून्य	10.2	9.65	0.55
9	का.अ., प.प्र., मेदीनीनगर	114.32	107.11	7.21	21.42	19.04	2.38	12.95	12.61	0.34
10	का.अ., प.प्र., गोड्डा	196.83	181.77	15.06	19.54	17.9	1.64	9.33	9.16	0.17
11	का.अ., प.प्र., राँची	349.36	321.04	28.32	47.01	46.63	0.38	16.13	16.01	0.12
12	का.अ., प.प्र., रामगढ़	99.16	91.19	7.97	5.64	4.77	0.87	2.88	2.63	0.25
13	का.अ., प.प्र., कोडरमा	144.12	134.69	9.43	23.09	22.79	0.30	11.59	11.48	0.11
14	का.अ., प.प्र. सिमडेगा	106.07	93.51	12.56	9.03	8.45	0.58	3.16	2.58	0.58
15	का.अ., प.प्र., जमशेदपुर	43.93	36.73	7.20	19.70	17.35	2.35	10.52	9.87	0.65
16	मु.अ., के.नि.सं., प.नि.वि.	1.87	1.86	0.01	शून्य	शून्य	शून्य	9.87	9.76	0.11
17	अ.अ., पथ अंचल, डाल्टेनगंज	शून्य	शून्य	शून्य	शून्य	शून्य	शून्य	2.51	2.09	0.42
18	अ.अ., पथ अंचल, दुमका	शून्य	शून्य	शून्य	शून्य	शून्य	शून्य	5.05	4.7	0.35
19	का.अ., पी.आइ.सी., ए.डी.बी.	638.83	589.12	49.71	शून्य	शून्य	शून्य	शून्य	शून्य	शून्य
20	मु.अ. यातायात, *	0.91	0.74	0.17	शून्य	शून्य	शून्य	5.62	5.48	0.14
21	अ.अ., पथ अंचल, हजारीबाग	शून्य	शून्य	शून्य	शून्य	शून्य	शून्य	13.04	11.96	1.08
22	का.अ., प.प्र., (यात्रिक), साहेबगंज	शून्य	शून्य	शून्य	5.58	3.33	2.25	8.23	8.19	0.04
23	अ.अ., पथ यात्रिक अंचल, राँची	7.58	7.15	0.43	0.36	0.36	शून्य	1.61	1.46	0.15
24	अ.अ., अग्रिम योजना अंचल, राँची	शून्य	शून्य	शून्य	शून्य	शून्य	शून्य	3.07	1.94	1.13
	कुल	2487.13	2288.35	198.78	281.81	262.65	19.16	190.24	179.62	10.62

* 2009-10 से 2012-13

(स्रोत: नमूना-जाँचित इकाइयों से प्राप्त सूचनारें)

परिशिष्ट-2.5.3

(संदर्भित कंडिका 2.5.6.4; पृष्ठ 124)

अग्रिमों को व्यय के रूप में लेखांकन दर्शाती विवरणी

(₹ करोड़ में)

क्र. सं.	प्रमंडलों के नाम (का.अ., पथ प्रमंडल)	अग्रिम की गई राशि			अग्रिम की अवधि	उपयोगिता प्रस्तुत		
		युटिलिटी शिफ्टिंग	भूमि अधिग्रहण	कुल		युटिलिटी शिफ्टिंग	भूमि अधिग्रहण	कुल
1	साहेबगंज	2.24	28.00	30.24	2008-13	शून्य	शून्य	शून्य
2	सिमडेगा	1.91	73.88	75.79	2008-13	शून्य	शून्य	शून्य
3	राँची	7.87	157.80	165.67	2008-13	शून्य	2.47	2.47
4	जमशेदपुर	0.86	0.00	0.86	2008-13	शून्य	शून्य	शून्य
5	कोडरमा	2.02	13.74	15.76	2008-13	शून्य	शून्य	शून्य
6	रामगढ़	9.69	4.18	13.87	2010-13	0.11	3.85	3.96
7	गोड्डा	0.31	20.36	20.67	2008-13	0.31	शून्य	0.31
8	दुमका	4.43	15.81	20.24	2012-13	शून्य	शून्य	शून्य
9	मेदिनीनगर	1.06	30.00	31.06	2008-13	शून्य	शून्य	शून्य
10	गढ़वा	0.00	4.00	4.00	2012-13	शून्य	शून्य	शून्य
11	चाईबासा	0.00	18.82	18.82	2008-13	शून्य	शून्य	शून्य
12	जामताड़ा	0.57	37.18	37.75	2012-13	0.05	शून्य	0.05
13	पी.आई. सी. ए. डी.बी. परियोजना	22.84	163.23	186.07	2009-13	4.96	71.61	76.57
	कुल	53.80	567.02	620.80		5.43	77.93	83.36

(स्रोत: नमूना-जांचित इकाइयों द्वारा दी गई सूचनाएँ)

परिशिष्ट-2.5.4
(संशोधित कंडिका 2.5.7.3 पृष्ठ 126)
किये गए कार्य एवं उसमें हुए व्यय को दर्शाती विस्तृत विवरणी

क्र.सं.	प्रमंडल	विकास के लिए पथ		संभावित लागत		स्वीकृति की विवरणी		एकरारनामा की विवरणी			दिसम्बर 2013 तक किया गया व्यय	भौतिक प्रगति प्रतिशत में	पूर्ण होने का वर्ष	
		पथ	लम्बाई कि.मी. में	संभावित लागत	कार्य	लम्बाई कि.मी. में	लागत	अवधि	मूल्य	दिनांक				पूर्ण होने की तिथि
1	दुमका	बगदाहा गोड-पालाजोरी-केरावनी-हरिपुर-वासुकीनाथ-नौहाट	62.5	240.00	चौड़ीकरण एवं मजबूतीकरण	28.59	22.10	जुलाई-07	22.47	मार्च-08	जुलाई-09	23.75	100	2009-10
2	दुमका	दुमका- मसलिया-कुंजहीत-नाला	65.2	156.95	चौड़ीकरण एवं मजबूतीकरण	20	17.34	अक्टूबर-11	19.92	दिसम्बर-11	मार्च-13	20.81	100	2013-14
3	गुमला	घाघरा-नेवरहाट	54.5	81.75	चौड़ीकरण एवं मजबूतीकरण	55.05	33.67	जुलाई-03	38.45	नवम्बर-03	दिसम्बर -07	37.65	100	2009-10
4	मनोहरपुर	चक्रधरपुर-सोनुवा-गोवलकेरा	84.0	340.00	चौड़ीकरण एवं मजबूतीकरण	50	39.9	फरवरी-04	11.25	2006-07	जुलाई-07	8.42	100	2011-12
5	गिरिडीह / जामताड़ा	गिरिडीह-गोडंडीह-पाकेडीह	47.8	273.10	चौड़ीकरण एवं मजबूतीकरण	35	23.53	जुलाई-07 एवं फरवरी-11	14.51	2007-08	मई -09	15.95	100	2009-10
					चौड़ीकरण एवं मजबूतीकरण	12.6	4.98	जुलाई-07	जुलाई-07	जुलाई-09	5.48	100	2009-10	
6	हजारीबाग	हजारीबाग-फटकमसाडी-चतरा	42.0	253.14	चौड़ीकरण एवं मजबूतीकरण	29.2	13.61	जुलाई-07 एवं अगस्त-10	14.67	मार्च-09	नवम्बर -11	14.28	100	2012-13
7	चतरा	चतरा-चौघरण	356.0	1344.94	चौड़ीकरण एवं मजबूतीकरण	264.89	150.15	फरवरी -09	138.90	जून-10	जून -11	137.09	31	
8	देवघर	देवघर-सतसंग नगर- भीरखोबाद	36.0	169.05	चौड़ीकरण एवं मजबूतीकरण	9	8.92	दिसम्बर -09	8.69	जून -11	जून -11	7.75	47	
					चौड़ीकरण एवं मजबूतीकरण	22.2	12.48	फरवरी -08	14.19	अगस्त -11	2.35	अगस्त -11	अगस्त -11	2.35
9	साहिबगंज	साहिबगंज - तालझरी-तिमहाह-बोरियो	38.0	128.88	चौड़ीकरण एवं मजबूतीकरण	34.5	34.06	सितम्बर -07	22.93	अप्रैल -08	जुलाई -09	21.26	85	लिखित
					चौड़ीकरण एवं मजबूतीकरण	28	34.17	अक्टूबर-11	5.09	अप्रैल-12	4.11	अप्रैल-12	अक्टूबर -12	4.11
पथ प्रगति पर उपकुल			123.2	445.53	111.70	103.23	98.77	66.90	237.67	203.99	6.49	100	2012-13	
कोडरमा / गिरिडीह			69	255.2	25	6.44	6.68	6.68	6.68	6.68	6.68	6.68	100	2012-13

क्र.सं.	प्रसंग	विकास के लिए पथ		स्वीकृति की विवरणी			एकरतनामा की विवरणी			दिसम्बर 2013 तक किया गया व्यय	भौतिक प्रगति प्रतिशत में	पूर्ण होने का वर्ष
		पथ	समाहित लागत	कार्य	लम्बाई कि.मी. में	लागत	अवधि	मूल्य	दिनांक			
11	राँची ग्रामीण			परिचालन गुणवत्ता में सुधार	15.2	5.84	फरवरी -12	6.33	जून -12	जून -13	95	
		राँची - मुँरी		परिचालन गुणवत्ता में सुधार	10.8	4.21	जनवरी-13	4.06	मार्च-13	अगस्त -13	100	2013-14
			57.5	परिचालन गुणवत्ता में सुधार	25	9.24	जनवरी -13	8.87	मार्च-13	सितम्बर -13	95	
				परिचालन गुणवत्ता में सुधार	8	2.99	जनवरी -13	3.11	फरवरी-13	जून -13	100	2013-14
12	दुमका	दुमका - हंसडीहा से बिहार सीमा तक	401.02	परिचालन गुणवत्ता में सुधार	52	19.43	फरवरी -12	17.27	अप्रैल -12	जुलाई -13	100	2013-14
13	गिरिडीह	गिरिडीह -पंचाम्बा -जमुवा-चतरो-सरवन	54	परिचालन गुणवत्ता में सुधार	23.63	8.21	अगस्त -11	8.75	जनवरी -12	अक्टूबर -12	98	
14	धनबाद	गोविन्दपुर -टुण्डी- गिरिडीह पथ	27.3	परिचालन गुणवत्ता में सुधार	27.3	8.43	जनवरी -13	8.8	मार्च-13	दिसम्बर -13	40	
	3प-कुल		259.8		186.93	64.79		63.87				
	कुल		739		563.52	318.17		301.54				

(स्रोत: विभाग द्वारा दी गई मासिक प्रगति प्रतिवेदन एवं अन्य अभिलेख)

परिशिष्ट-2.5.5

(संदर्भित कंडिका 2.5.8.6 पृष्ठ 132)

अनुबंध के समापन के पश्चात् मांग का सृजन नहीं किया जाना

(₹ करोड़ में)

क्र.सं.	कार्य का नाम/प्रमण्डल का नाम	एकरारनामा संख्या	मंतव्य	प्राप्य राशि
1	झरिया-बलियापुर पथ का चौड़ीकरण एवं मजबूतीकरण/पथ प्रमण्डल, धनबाद	3एसबीडी/ 12-13	कार्य की ₹ 9.46 करोड़ की प्रशासनिक स्वीकृति फरवरी 2012 में प्रदान की गई। कार्य को छः माह के अन्दर समाप्त करने हेतु ₹ 9.21 करोड़ का एकरारनामा जुलाई 2012 में किया गया। संवेदक द्वारा केवल ₹ 3.30 करोड़ मूल्य का कार्य सम्पादित किया गया तथा एकरारनामा को जून 2013 में विखण्डित किया गया। हालाँकि कार्यपालक अभियंता द्वारा ₹ 1.18 करोड़ के प्रतिशत प्रभार की मांग उदग्रहित नहीं की गई जिसके विरुद्ध प्रमण्डल के पास केवल ₹ 26.06 लाख की प्रतिभूति राशि जमा थी। पुनः, कार्यपालक अभियंता ने ₹ 18.80 लाख की रायल्टी की कटौती चालू विपत्र से नहीं की तथा एकरारनामा के विखण्डन के पश्चात् इसे प्रतिभूति राशि से समायोजित किया गया। चालू विपत्र से रायल्टी की वसूली नहीं किये जाने के कारण विभाग ₹ 18.80 लाख के अन्य देयताओं को वसूलने से वंचित रहा।	1.18
2	पार्क मार्केट से हावड़ा मोटर पथ का चौड़ीकरण एवं मजबूतीकरण/पथ प्रमण्डल, धनबाद	5 एसबीडी / 12-13	कार्य की ₹ 3.18 करोड़ की प्रशासनिक स्वीकृति अगस्त 2009 में प्रदान की गई। कार्य को 12 माह के अन्दर समाप्त करने हेतु ₹ 3.18 करोड़ का एकरारनामा जुलाई 2010 में किया गया। संवेदक द्वारा केवल ₹ 1.16 करोड़ मूल्य का कार्य किया गया तथा एकरारनामा को अगस्त 2012 में विखण्डित किया गया। हालाँकि, कार्यपालक अभियंता ने ₹ 72.17 लाख (₹ 40.40 लाख का प्रतिशत प्रभार तथा ₹ 31.77 लाख की परिनिर्धारित नुकसानी) की मांग उदग्रहित नहीं की। ₹ 72.17 लाख के कुल देयताओं के विरुद्ध प्रमण्डल के पास केवल ₹ 18.02 लाख (₹ 16.36 लाख की प्रतिभूति जमा तथा संपादित कार्य के लिए ₹ 1.66 लाख की अदत्त राशि) था।	0.72
3	गोडडा-मुन्दर पहाड़ी पथ का चौड़ीकरण एवं मजबूतीकरण/पथ प्रमण्डल, गोडडा	1 एसबीडी / 08-09	कार्य की ₹ 23.41 करोड़ की प्रशासनिक स्वीकृति जुलाई 2007 में प्रदान की गई। कार्य को 15 माह के अन्दर समाप्त करने हेतु ₹ 25.28 करोड़ का एकरारनामा अप्रैल 2008 में किया गया। संवेदक द्वारा केवल ₹ 14.96 करोड़ मूल्य का कार्य सम्पादित किया गया तथा एकरारनामा को जुलाई 2012 में विखण्डित किया गया। हालाँकि कार्यपालक अभियंता ने ₹ 4.05 करोड़ (₹ 2.06 करोड़ का प्रतिशत प्रभार तथा ₹ 1.99 करोड़ की परिनिर्धारित नुकसानी) की मांग उदग्रहित नहीं की गई। ₹ 4.05 करोड़ की कुल देयताओं के विरुद्ध प्रमण्डल के पास संवेदक का केवल ₹ 1.69 करोड़ की प्रतिभूति राशि जमा थी।	4.05
4	गोला- चारु मिसिंग लिंक भाया ईद मोड का चौड़ीकरण एवं मजबूतीकरण/पथ प्रमण्डल, रामगढ	1 एसबीडी / 08-09	कार्य की ₹ 5.11 करोड़ की प्रशासनिक स्वीकृति जनवरी 2008 में प्रदान की गई। ₹ 5.87 करोड़ का एकरारनामा कार्य को 15 माह के अन्दर समाप्त करने हेतु अप्रैल 2008 में किया गया। संवेदक द्वारा केवल ₹ 1.07 करोड़ मूल्य का कार्य सम्पादित किया गया तथा एकरारनामा को मार्च 2012 में विखण्डित किया गया। हालाँकि कार्यपालक अभियंता द्वारा ₹ 95.80 लाख का प्रतिशत प्रभार की मांग उदग्रहित नहीं की गई जिसके विरुद्ध प्रमण्डल के पास कोई भी प्रतिभूति राशि जमा नहीं थी। ₹ 29.36 लाख की बैंक गारंटी जो निष्पादन प्रतिभूति के रूप में जमा की गई थी, जनवरी 2010 में व्यपगत हो गई तथा चालू विपत्रों से कटौती की गई ₹ 8.63 लाख की प्रतिभूति का समायोजन बकाया मोबीलाईजेशन अग्रिम के विरुद्ध किया गया क्योंकि कार्यपालक अभियंता बैंक गारंटी (निष्पादन प्रतिभूति तथा मोबीलाईजेशन अग्रिम) को वैधता अवधि के दौरान भुनाने में या व्यपगत बैंक गारंटी की पुनर्वैधता कराने में विफल रहे। कार्यपालक	0.96

क्र.सं.	कार्य का नाम/प्रमण्डल का नाम	एकरारनामा संख्या	मंतव्य	प्राप्य राशि (₹ करोड़ में)
			अभियंता द्वारा पर्याप्त प्रतिभूति राशि सुनिश्चित करने तथा अग्रिम की राशि की वसूली नहीं करने के फलस्वरूप विभाग ₹ 37.99 लाख की अन्य देयताओं की वसूली करने से वंचित रहा।	
5	चाईबासा-सैतवां पथ का चौड़ीकरण एवं मजबूतीकरण/पथ प्रमण्डल, चाईबासा	2 एसबीडी /10-11	कार्य की ₹ 22.96 करोड़ की प्रशासनिक स्वीकृति दिसम्बर 2008 में प्रदान की गई। ₹ 17.89 करोड़ का एकरारनामा कार्य को 18 माह के अन्दर समाप्त करने हेतु जुलाई 2010 में किया गया। संवेदक द्वारा केवल ₹ 2.94 करोड़ मूल्य का कार्य सम्पादित किया गया तथा एकरारनामा को मई 2012 में विखण्डित किया गया। हालाँकि कार्यपालक अभियंता द्वारा ₹ 2.99 करोड़ का प्रतिशत प्रभार का गणना किया गया तथा ₹ 56.44 लाख का समायोजन संवेदक द्वारा दी गई प्रतिभूति से की गई। कार्यपालक अभियंता द्वारा शेष ₹ 2.43 करोड़ की देयताओं की माँग नहीं की गई।	2.43
6	रेंगारी - करसाई - बोलवा पथ उडीसा सीमा तक का चौड़ीकरण एवं मजबूतीकरण/ पथ प्रमण्डल, सिमडेगा	1 एसबीडी /09-10	कार्य की ₹ 34.53 करोड़ की प्रशासनिक स्वीकृति अगस्त 2008 में प्रदान की गई। ₹ 37.85 करोड़ का एकरारनामा कार्य को 31.03.2012 तक समाप्त करने हेतु जुलाई 2009 में किया गया। संवेदक को ₹ 14.83 करोड़ (33वां चालू विपत्र द्वारा किये गए कार्य का मूल्य) का भुगतान किया गया तथा एकरारनामा को मई 2013 में विखण्डित किया गया। कार्यपालक अभियंता ने ₹ 13.30 करोड़ मूल्य की अंतिम मापी अगस्त 2013 में ली लेकिन अक्टूबर 2013 तक विखण्डन के उपरांत भुगतान का प्रमाण-पत्र तैयार नहीं किया गया था। संविदा के अनुसार, ₹ 12.91 करोड़ संवेदक से वसूलनीय था जिसमें ₹ 4.91 करोड़ की प्रतिशत प्रभार (₹ 24.55 करोड़ मूल्य की अपूर्ण कार्य का 20 प्रतिशत), ₹ 1.53 करोड़ का अग्रिम भुगतान, ₹ 1.18 करोड़ का परिनिर्धारित नुकसान तथा ₹ 1.33 करोड़ का अग्रिम भुगतान अर्थात् ₹ 11.17 करोड़ का अग्रिम भुगतान के लिए प्रमाण-पत्र तैयार नहीं किया गया। कार्यपालक अभियंता ने ₹ 11.17 करोड़ की अन्य देयताओं की माँग नहीं की।	12.91
7	मेगा स्पोर्ट्स कम्प्लेक्स का छह लेन पहुच पथ / पथ प्रमण्डल, रॉची		₹ 2.98 करोड़ मूल्य पर कार्य को मार्च 2006 में संवेदक को आवंटित किया गया। अक्टूबर 2009 तक संवेदक को ₹ 3.17 करोड़ का भुगतान किया गया। वृत्तिपूर्ण तथा अपूर्ण कार्य के लिए एकरारनामा को नवम्बर 2009 में विखण्डित किया गया। कार्यपालक अभियंता द्वारा नवम्बर 2009 में कार्य की अन्तिम मापी ली गई तथा किये गये सभी कार्य को अस्वीकृत किया गया। कार्यपालक अभियंता द्वारा केवल ₹ 2.73 करोड़ की वसूली, आयकर, बिक्री कर तथा रायल्टी के मद में संवेदक के विपत्रों से ₹ 44.38 लाख की गई कटौती को छोड़कर दिसम्बर 2009 में निलामपत्र वाद हेतु कदम उठाया गया। चूंकि कटौतियाँ संवेदक के विरुद्ध थी तथा भुगतान का हिस्सा थी, कार्यपालक अभियंता को ₹ 3.17 करोड़ के कुल भुगतान के विरुद्ध निलामपत्र वाद दायर करना चाहिए था। देयताओं के विरुद्ध प्रमण्डल के पास संवेदक द्वारा जमा/विपत्रों से कटौती की गई प्रतिभूति तथा क्षतिपूर्ति के रूप में केवल ₹ 34.55 लाख थी।	3.17
	कुल			25.42

(स्रोत: नमूना-जांचित इकाईयाँ द्वारा दिये गये अभिलेख)

¹ 391 दिवसों (01.04.2012 से 06.05.2013 तक) के लिए ₹ 1.23 लाख प्रति दिवस के दर से ₹ 4.81 करोड़ का परिनिर्धारित नुकसान को अधिकतम ₹ 3.78 करोड़ (संविदा मूल्य का 10 प्रतिशत) तक सिमित करके एवं चालू विपत्रों से पहले ही ₹ 17.22 लाख की कटौती को घटा कर।

परिशिष्ट-2.5.6

(संदर्भित कंडिका 2.5.9.1 पृष्ठ 134 एवं 135)

कुल परियोजना लागत का अनुचित निर्धारण को दर्शाती विवरणी

(₹ करोड़ में)

क्र. सं.	वर्णन	राँची रिंग रोड (अनुभाग III, IV, V एवं VI) (आर.आर.आर.)	राँची-पतरातू- रामगढ़ रोड (आर.पी.आर.-I)	पतरातू डैम- रामगढ़ रोड (आर.पी.आर. -II)	चाईबासा - कान्छा - चौका रोड (सी.के.सी)	आदित्यपुर कान्छा रोड (ए.के.)	कुल
1	निर्माण लागत	477.00	202.97	251.42	333.07	185.50	1449.96
2	कुल परियोजना लागत (निर्माण लागत का 1.3 गुणा)	620.10	263.86	326.84	432.99	241.15	1884.94
3	कुल परियोजना लागत पर 9.5 प्रतिशत (अर्ध वार्षिक) की दर से एन्यूटी	117.82	50.13	62.10	82.27	45.82	358.14
4	15 वर्षों के लिए कुल एन्यूटी भुगतान	1767.30	752.00	931.50	1234.05	687.30	5372.15
5	कुल परियोजना लागत (निर्माण लागत का 1.25 गुणा)	596.25	253.71	314.28	416.34	231.88	1812.46
6	विभाग द्वारा निर्धारित अधिक कुल परियोजना लागत (पंक्ति 2-पंक्ति 5)	23.85	10.15	12.56	16.65	9.27	72.48
7	कुल परियोजना लागत पर 9.5 प्रतिशत (अर्ध वार्षिक) की दर से एन्यूटी	113.29	48.20	59.78	79.10	44.06	344.43
8	15 वर्षों के लिए कुल एन्यूटी भुगतान	1699.35	723.00	896.70	1186.50	660.90	5166.45
9	एन्यूटी का अधिक दायित्व (पंक्ति 4-पंक्ति 8)	67.95	29.00	34.80	47.55	26.40	205.70

(स्रोत: विभागीय अभिलेख)

परिशिष्ट-2.6.1

(संदर्भित कंडिका 2.6.3; पृष्ठ 152)

ई-जिला के अंतर्गत चयनित सेवाओं का विवरण

राष्ट्रीय स्तर पर चयनित सेवाएँ

- लोक शिकायत निराकरण
 - शिकायतों का एक पूर्ण वेब-आधारित दर्ज किये जाने और शिकायतों की स्थिति को पता करने के लिए। यह नागरिकों को उनकी शिकायतों की स्थिति तथा जिला प्रशासन द्वारा किये गये समयबद्ध समाधान को पता करने में मदद करेगी
- लोक वितरण प्रणाली
 - जिला प्रशासन के लिए मूल्य-वर्धित जानकारी उपलब्ध कराने हेतु राशन कार्ड का डिजिटाइजेशन
- प्रमाण पत्रों का निर्गमण
 - आवास, आय, जाति, जन्म और मृत्यु जैसे विभिन्न प्रकार के प्रमाण-पत्रों के निर्गमण का कंप्यूटरीकरण
- सरकारी बकाये एवं वसूली
 - सीएससी अथवा इंटरनेट के माध्यम से देय राशि की वसूली हेतु जिला प्रशासन को सहयोग करने के निमित्त
- पेंशन योजनाएँ
 - सभी पेंशन अभिलेखों का कंप्यूटरीकरण तथा प्रतिमाह पेंशन पर्ची का स्वचालित उत्पादन। सभी वृद्धावस्था और विधवा पेंशन अभिलेखों का आँकड़ा डिजिटाइजेशन ई-जिला मॉडल के तहत किया जाना जरूरी है।
- राजस्व न्यायालय
 - मामलों की स्थिति की ऑनलाइन जानकारी तथा अंतिम आदेश की एक प्रति ऑनलाइन प्राप्त करने की सुविधा।

राज्य स्तर पर चयनित सेवाएँ

- चुनावी सेवाएँ
 - सी.एस.सी. स्तर पर अथवा इंटरनेट पर मतदाता सूची में जोड़े जाने हेतु आवेदन की सुविधा।
- उपभोक्ता न्यायालय
 - मामलों की स्थिति की ऑनलाइन जानकारी तथा अंतिम आदेश की एक प्रति ऑनलाइन प्राप्त करने की सुविधा।
- छात्रवृत्ति
- समन्वित बाल विकास योजना के तहत टीकाकरण

परिशिष्ट-2.6.2

(संदर्भित कंडिका 2.6.14.2; पृष्ठ 160)

एक व्यक्ति के लिए एक ही जन्म तिथि से अनेक जन्म प्रमाण-पत्र निर्गत

ए.पी.पी.एम.एस. टी.आइ.डी.	जन्म तिथि	शिशु का नाम	पिता का नाम	माता का नाम	पंजि. सं.
101256	09/10/1968	Arrvind Sahaym	Gyanendra Sahay	Prabha Sahay	RNC/KANK/MSRE/BIRTH/1257/2012
101313	09/10/1968	Arrvind Sahaym	Gyanendra Sahay	Prabha Sahay	RNC/KANK/MSRE/BIRTH/1314/2012
109872	02/10/1987	अतिश गोयल	चन्द्रप्रकाश गोयल	मधुदेवी	RNC/KHLRI/HUTP/BIRTH/9873/2013
109873	02/10/1987	अतिश गोयल	चन्द्रप्रकाश गोयल	मधुदेवी	RNC/KHLRI/HUTP/BIRTH/9874/2013
114236	24/09/1989	Anushree	Ranjeet Kumar Lal	Anita Lal	RNC/RNC/BIRTH/14237/2013
114798	24/09/1989	Anushree	Ranjeet Kumar Lal	Anita Lal	RNC/RNC/BIRTH/14799/2013
101664	18/05/1991	विक्रमकुमार	अवधेश कुमार	कमलादेवी	RNC/BERO/BERO/BIRTH/1665/2012
108954	18/05/1991	विक्रमकुमार	अवधेश कुमार	कमलादेवी	RNC/BERO/BERO/BIRTH/8955/2013

परिशिष्ट-2.6.3

(संदर्भित कंडिका 2.6.14.2; पृष्ठ 160)

एक व्यक्ति के लिए विभिन्न जन्म तिथि से जन्म प्रमाण-पत्र निर्गत

ए.पी.पी.एम.एस. टी.आइ.डी.	जन्म तिथि	शिशु का नाम	पिता का नाम	माता का नाम	पंजि. सं.
107816	20/04/2000	Anchal Rani	ArunHajam	Nishi Devi	RNC/ITKI/ITKIW/BIRTH/7817/2013
108597	20/04/2002	Anchal Rani	Arun Hajam	Nishi Devi	RNC/ITKI/ITKIW/BIRTH/8598/2013
109631	03/03/2009	Ayush Dharmesh Oraon	Sukhu Oraon	Anisa Toppo	RNC/MNDR/MANDAR/BIRTH/9632/2013
112316	30/03/2009	Ayush Dharmesh Oraon	Sukhu Oraon	Anisa Toppo	RNC/MNDR/MANDAR/BIRTH/12317/2013
112305	12/02/2013	Smriti Karmakar	Janardan Karmakar	Sima Karmakar	RNC/RNC/BIRTH/12306/2013
117800	22/02/2013	Smriti Karmakar	Janardan Karmakar	Sima Karmakar	RNC/RNC/BIRTH/17801/2013
118631	02/07/2008	अभिनीत प्रियदर्शी	ललन राम	निशा कुमारी	RNC/KANK/ARSND/BIRTH/18632/2013
106754	02/07/2010	अभिनीत प्रियदर्शी	ललन राम	निशा कुमारी	RNC/KANK/ARSND/BIRTH/6755/2013

परिशिष्ट-2.6.4

(संदर्भित कंडिका 2.6.14.2; पृष्ठ 161)

एक व्यक्ति के लिए एक ही मृत्यु तिथि से अनेक मृत्यु प्रमाण-पत्र निर्गत

टोकन सं.	डेथमास्ट आइडी	मृत्यु तिथि	पंजि. सं.	मृतक का नाम	मृतक के रिश्तेदार का नाम
210084	104157	11/05/2013	RNC/RNC/DEATH/4158/2013	Abhiram Minj	Late Patras Minj
224210	104333	11/05/2013	RNC/RNC/DEATH/4334/2013	Abhiram Minj	Late Patras Minj
305841	105498	19/06/2013	RNC/RNC/DEATH/5499/2013	Chetlal Saw	Jugu Saw
315951	105689	19/06/2013	RNC/RNC/DEATH/5690/2013	Chetlal Saw	Jugu Saw
124333	101918	20/12/2012	RNC/RNC/DEATH/1919/2013	Gokul Nayak	Gong Nayak
144468	102746	20/12/2012	RNC/RNC/DEATH/2747/2013	Gokul Nayak	Gong Nayak
120180	101708	17/09/2012	RNC/RNC/DEATH/1709/2013	Maheshwar Mahto	Jhaman Mahto
118556	101762	17/09/2012	RNC/RNC/DEATH/1763/2013	Maheshwar Mahto	Jhaman Mahto

परिशिष्ट-2.6.5

(संदर्भित कंडिका 2.6.14.2; पृष्ठ 161)

एक व्यक्ति के लिए विभिन्न मृत्यु तिथि से मृत्यु प्रमाण-पत्र निर्गत

टोकन सं.	मृत्यु तिथि	पंजि. सं.	मृतक का नाम	मृतक के रिश्तेदार का नाम
295680	10/06/2003	RNC/RNC/DEATH/5776/2013	Jaibun Nisha	Late Tajammul Hussain alias Chhedimiyani
295659	10/06/2013	RNC/RNC/DEATH/5452/2013	Jaibun Nisha	Late Tajammul Hussain alias Chhedimiyani
118556	17/09/2012	RNC/RNC/DEATH/1763/2013	Maheshwar Mahto	Jhaman Mahto
104975	17/11/2012	RNC/RNC/DEATH/1313/2012	Maheshwar Mahto	Jhaman Mahto
275574	04/06/2013	RNC/ORMJI/LRBA/DEATH/5074/2013	Subhash Chandra Sahu	Late Bansi Sahu
290876	06/06/2013	RNC/ORMJI/LRBA/DEATH/5218/2013	Subhash Chandra Sahu	Late Bansi Sahu
269882	31/12/2012	RNC/RNC/DEATH/5316/2013	Tulsi Paitandy	Balram Paitandy
329601	31/01/2013	RNC/RNC/DEATH/6474/2013	Tulsi Paitandy	Balram Paitandy

परिशिष्ट-2.7.1

(संदर्भित कंडिका 2.7.3.1; पृष्ठ 167)

भारत सरकार द्वारा अनुदान विमुक्त करने के लिये प्रावधान एवं राज्य सरकार द्वारा उनका अनुपालन

बा.वि.आ. के दिशानिर्देशों के अनुसार अनुदान की दूसरी किस्त विमुक्त करने के लिये निम्नलिखित शर्त निर्धारित थी:

- (i) गैर योजना राजस्व व्यय (एन.पी.आर.ई.) के अंदर बजट अनुमान प्रत्येक वर्ष के लिये दिशानिर्देश में उल्लिखित उस विशेष वर्ष के कुल गैर योजना राजस्व व्यय से कम नहीं होना चाहिये;
- (ii) वर्ष 2006-07 के दूसरी किस्त विमुक्ति के लिये शर्त (i) के अलावा एक और शर्त था कि 2005-06 का संशोधित बजट अनुमान कुल सामान्य व्यय जैसा कि दिशानिर्देश में दिया हुआ है और 2005-06 के विमुक्त अनुदान के जोड़ से कम नहीं होना चाहिये;
- (iii) वर्ष 2007-08, 2008-09 एवं 2009-10 के अनुदान विमुक्ति के लिये शर्त (i) के अलावा एक और शर्त निर्धारित था यथा वर्ष 2005-06, 2006-07 और 2007-08 का वास्तविक व्यय इन वर्षों के लिये दिशानिर्देशों में दर्शाये गये सामान्य गैर योजना राजस्व व्यय जोड़ वास्तविक विमुक्त अनुदान की राशि से कम नहीं होनी चाहिये।

गैर योजना राजस्व व्यय के लिये निर्धारित कुल गैर योजना राजस्व व्यय, बजट अनुमान, संशोधित अनुमान और वास्तविकी का विवरण (₹ करोड़ में)

वर्ष	बा.वि.आ. द्वारा निर्धारित कुल गैर योजना राजस्व व्यय	गैर योजना राजस्व व्यय के तहत बजट अनुमान	गैर योजना राजस्व व्यय के तहत संशोधित अनुमान	गैर योजना राजस्व व्यय के तहत वास्तविकी	निर्धारित सामान्य व्यय	वास्तविक अनुदान विमुक्ति	कुल
1	2	3	4	5	6	7	8 (6+7)
2005-06	1285.52	1154.89	1155.27	1017.31	1177.70	107.82	1285.52
2006-07	1407.64	1344.38	लागू नहीं	906.39	1289.58	59.03	1348.61
2007-08	1541.37	1201.55	लागू नहीं	1230.23	1412.09	64.64	1476.73
2008-09	1687.80	1543.68	लागू नहीं	लागू नहीं	लागू नहीं	लागू नहीं	लागू नहीं
2009-10	1848.14	2274.31	लागू नहीं	लागू नहीं	लागू नहीं	लागू नहीं	लागू नहीं

(स्रोत: झारखण्ड सरकार के बजट अनुमान)