

परिशिष्ट 1.1
(संदर्भ: कड़िका - 1.7.1; पृष्ठ - 8)
लंबित निरीक्षण प्रतिवेदनों / कड़िकाओं का वर्षवार ब्यौरा

क्रम सं.	विभाग का नाम	2006-2007		2007-2008		2008-2009		2009-10		2010-11		2011-12		2012-13		कुल	
		नि. प्र.	कड़िकाएँ	नि. प्र.	कड़िकाएँ	नि. प्र.	कड़िकाएँ	नि. प्र.	कड़िकाएँ	नि. प्र.	कड़िकाएँ	नि. प्र.	कड़िकाएँ	नि. प्र.	कड़िकाएँ	नि. प्र.	कड़िकाएँ
1.	ग्रामीण विकास	168	1426	106	821	177	1483	214	1489	146	888	17	121	22	185	850	6413
2.	कल्याण	34	173	36	110	85	289	41	187	38	160	30	126	83	464	347	1509
3.	वित्त	5	17	10	39	14	44	2	6	8	17	0	0	5	40	44	163
4.	शहरी विकास	0	0	1	7	0	0	0	0	1	4	0	0	0	0	2	11
5.	श्रम नियोजन	5	12	10	22	1	4	9	45	3	6	1	2	21	92	50	183
6.	योजना एवं विकास	1	5	0	0	12	33	0	0	1	4	0	0	2	9	16	51
7.	सूचना एवं जनसंपर्क	3	13	1	2	0	0	0	0	0	0	0	0	3	13	07	28
8.	पंचायती राज	1	6	12	35	0	0	0	0	0	0	0	0	0	0	13	41
9.	स्वास्थ्य	44	125	65	271	60	237	120	353	164	663	13	64	210	1080	676	2793
10.	गृह	48	159	73	134	62	101	43	144	51	175	2	11	20	148	299	872
11.	शिक्षा	77	475	66	392	44	320	50	329	46	221	11	55	79	631	373	2423
12.	कृषि	22	59	22	103	28	113	44	193	50	157	18	107	15	86	199	818
13.	उद्योग	11	49	10	45	2	13	0	0	5	23	2	14	0	0	30	144
14.	विधि	11	22	5	21	11	31	4	9	3	10	0	0	8	135	42	228
15.	पशुपालन	31	73	9	25	14	38	28	84	18	59	2	5	6	40	108	324
16.	सहकारिता	16	45	13	31	9	27	4	14	1	3	0	0	0	0	43	120
17.	मत्स्य पालन	0	0	7	21	4	4	5	20	6	16	1	4	0	0	23	65
18.	पर्यटन	0	0	1	4	1	6	0	0	1	6	0	0	0	0	03	16
19.	डी.आर.डी.ए., राज्य स्वायत्त निकाय	9	92	15	164	22	186	22	164	20	194	9	90	9	96	106	986
20.	पथ निर्माण	40	242	21	119	56	310	44	262	28	176	8	67	16	125	213	1301
21.	भवन निर्माण	37	257	31	169	48	363	43	258	33	219	9	49	6	43	207	1358

31 मार्च 2013 को समाप्त हुए वर्ष के लिए लेखापरीक्षा प्रतिवेदन (सा.सा. एवं आ.प्र.)

क्रम सं.	विभाग का नाम	2006-2007		2007-2008		2008-2009		2009-10		2010-11		2011-12		2012-13		कुल	
		नि. प्र.	कडिकाएँ	नि. प्र.	कडिकाएँ	नि. प्र.	कडिकाएँ	नि. प्र.	कडिकाएँ	नि. प्र.	कडिकाएँ	नि. प्र.	कडिकाएँ	नि. प्र.	कडिकाएँ	नि. प्र.	कडिकाएँ
22.	लाक स्वास्थ्य अभियंत्रण	35	180	19	63	53	312	45	239	32	209	7	61	15	133	2069	1197
23.	जल संसाधन	58	477	48	280	104	533	97	544	45	223	19	130	33	290	404	2477
24.	ग्रामीण कार्य	39	160	37	260	40	284	66	357	43	289	17	154	7	74	249	1578
25.	राष्ट्रीय उच्च पथ	14	58	21	101	20	136	19	105	17	110	1	8	2	19	94	537
26.	वन	16	102	11	65	22	158	17	69	12	74	7	49	6	39	91	556
27.	वन प्राप्ति	16	67	17	65	14	39	12	34	8	22	0	0	0	0	67	227
28.	लघु सिंचाई एवं नलकूप	25	128	23	100	23	140	39	233	29	193	14	101	18	119	171	1014
29.	सिंचाई प्राप्ति	11	51	16	56	15	100	12	59	16	80	0	0	0	0	70	346
30.	कैबिनेट सचिवालय	1	2	4	14	1	4	2	9	3	14	1	10	3	39	15	92
31.	निर्वाचन	17	165	6	39	8	35	12	58	8	26	0	0	3	16	54	339
32.	संसदीय कार्य	2	30	0	0	0	0	0	0	0	0	0	0	2	42	04	72
33.	सामान्य प्रशासन	32	221	28	200	33	200	32	179	20	96	2	14	8	96	155	1006
34.	निगरानी	1	7	0	0	0	0	0	0	0	0	0	0	0	0	01	07
35.	आपदा प्रबंधन	0	0	0	0	0	0	0	0	2	7	0	0	0	0	02	07
36.	कला, युवा और संस्कृति	9	40	2	4	2	9	0	0	3	6	0	0	1	7	17	66
37.	विज्ञान एवं प्रौद्योगिकी	4	18	11	40	1	6	1	3	1	1	0	0	0	0	18	68
38.	खाद्य एवं उपभोक्ता संरक्षण	0	0	0	0	0	0	0	0	1	6	0	0	0	0	01	06
	कुल	843	4956	757	3822	986	5558	1027	5446	863	4357	191	1242	603	4061	5270	29442

परिशिष्ट 1.2
(संदर्भ : कंडिका - 1.7.2; पृष्ठ -9)

कृत-कार्रवाई टिप्पणियों के असमर्पण संबंधी विभागवार ब्यौरे

क्रम सं.	विभाग का नाम	2003-04		2004-05		2005-06		2006-07		2007-08		2008-09		2009-10		2010-11		कुल		
		समीक्षा	कंडिका	समीक्षा	कंडिका	समीक्षा	कंडिका	समीक्षा	कंडिका	समीक्षा	कंडिका	समीक्षा	कंडिका	समीक्षा	कंडिका	समीक्षा	कंडिका	समीक्षा	कंडिका	
1	स्वास्थ्य	00	00	00	02	00	00	00	00	00	00	00	00	00	00	00	00	00	00	02
2	मानव संसाधन	00	00	00	00	00	00	00	00	00	00	00	00	01	00	00	00	00	01	00
3	ग्रामीण विकास	00	00	00	00	00	00	00	01	00	00	00	00	00	00	00	00	00	00	01
4	कृषि	00	00	00	00	00	00	00	00	00	00	00	00	00	00	00	01	00	00	01
5	उद्योग	00	00	00	00	00	01	00	00	00	00	00	00	00	00	00	00	00	00	01
6	उर्जा	00	00	00	00	00	00	00	00	00	00	00	00	00	00	00	00	00	00	00
7	गृह	00	00	00	00	00	00	00	00	00	00	00	00	00	00	00	00	00	00	00
8	जल संसाधन	00	00	00	01	00	01	00	01	00	00	00	00	00	00	00	00	01	01	05
9	लघु सिंचाई	00	00	00	00	00	00	00	00	00	00	00	00	00	00	00	00	02	00	02
10	भवन निर्माण	00	00	00	00	00	00	00	00	00	00	00	00	00	00	00	00	00	00	00
11	पथ निर्माण	00	00	00	00	00	00	00	00	00	00	00	00	00	00	00	00	08	00	08
12	लोक स्वास्थ्य अभियंत्रण	00	00	00	00	00	00	00	00	00	00	00	00	01	01	00	01	01	01	02
13	राजस्व एवं भू सुधार	00	00	00	00	00	00	00	00	00	00	00	00	00	00	00	00	00	00	00
14	कल्याण	00	00	00	00	00	00	00	01	00	00	00	00	00	00	00	00	00	00	01
15	वन एवं पर्यावरण	00	00	00	00	01	00	00	02	00	00	00	01	00	00	00	00	00	01	03
16	पशुपालन	00	00	00	00	00	00	00	00	00	00	00	00	00	00	00	00	00	00	00
17	स्थानीय निकाय	00	00	00	00	00	00	00	00	00	00	00	00	00	00	00	00	00	00	00
18	शहरी विकास	00	00	00	02	00	00	00	00	00	00	00	00	00	00	00	00	00	00	02
19	श्रम रोजगार एवं प्रशिक्षण	00	00	00	00	00	00	00	00	00	00	00	00	00	00	00	00	00	00	00
20	विधान मंडल	00	00	00	00	00	00	00	01	00	00	00	00	00	00	00	00	00	00	01

31 मार्च 2013 को समाप्त हुए वर्ष के लिए लेखापरीक्षा प्रतिवेदन (सा.सा. एवं आ.प्र.)

क्रम सं.	विभाग का नाम	2003-04		2004-05		2005-06		2006-07		2007-08		2008-09		2009-10		2010-11		कुल		
		समीक्षा	कड़िका	समीक्षा	कड़िका	समीक्षा	कड़िका	समीक्षा	कड़िका	समीक्षा	कड़िका	समीक्षा	कड़िका	समीक्षा	कड़िका	समीक्षा	कड़िका	समीक्षा	कड़िका	समीक्षा
21	कैबिनेट सचिवालय	00	00	00	00	00	00	00	00	00	00	00	00	00	00	00	00	00	00	00
22	विधि	00	00	00	00	00	00	00	00	00	00	00	00	00	00	00	00	00	00	00
23	आपदा प्रबंधन	00	00	00	00	00	00	00	00	00	00	00	00	00	00	00	00	00	00	00
24	योजना एवं विकास	00	00	00	00	00	00	00	00	00	00	00	00	00	00	00	00	00	00	00
25	वित्त	00	00	00	00	00	00	00	00	00	00	00	00	00	00	00	00	00	00	00
26	ग्रामीण कार्य	00	00	00	00	00	00	00	00	00	00	00	00	00	00	00	00	00	00	00
27	पंचायती राज	00	00	01	01	00	00	00	00	00	00	00	00	00	00	00	00	00	00	00
	कुल	00	00	02	06	01	02	00	06	00	01	00	01	02	01	00	16	05	33	

परिशिष्ट 1.3

(संदर्भ : कडिका - 1.7.3; पृष्ठ -9)

लोक लेखा समिति की अनुशंसा पर की गयी कृत-कार्रवाई टिप्पणियों की वस्तुस्थिति

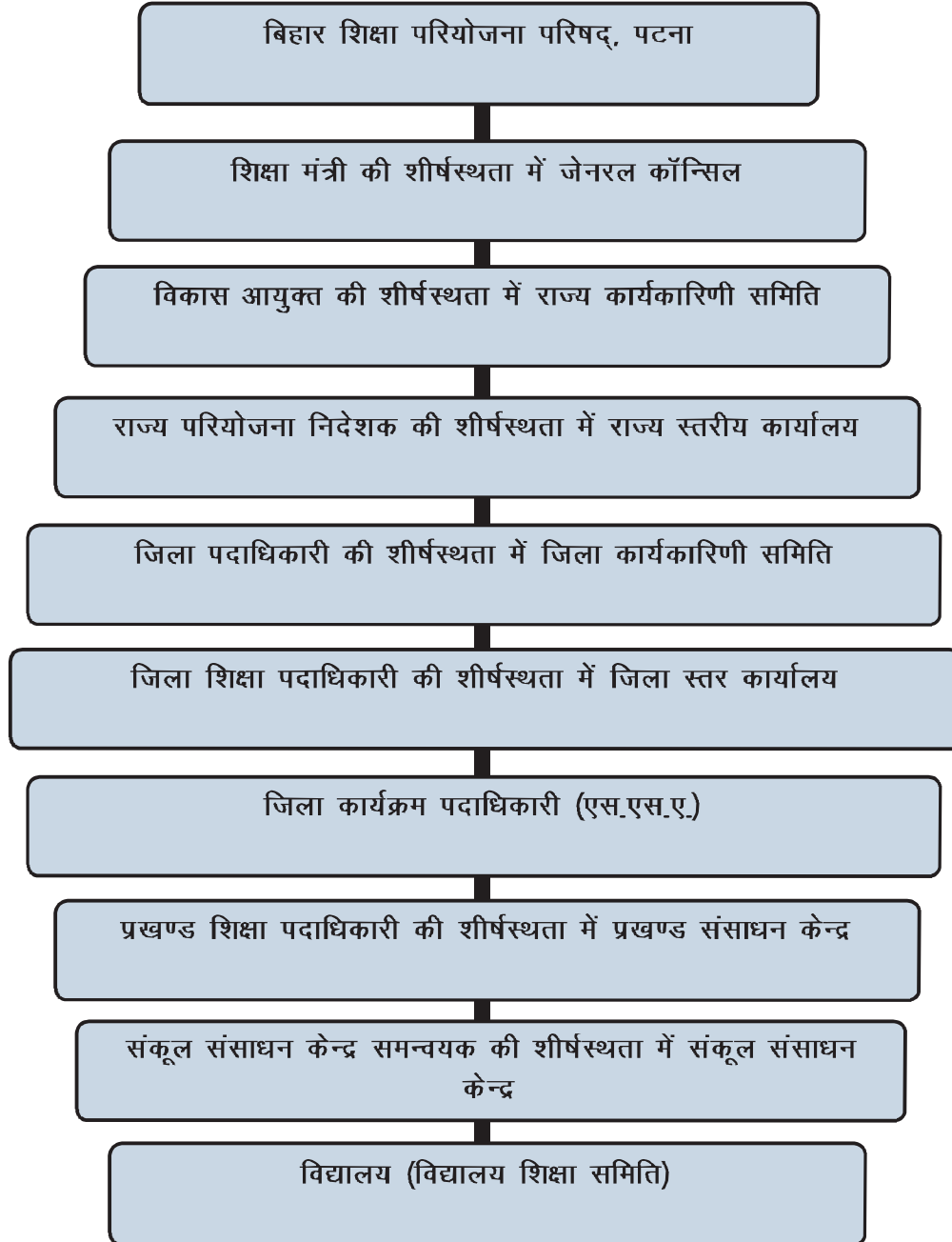
क्रम सं.	विभाग के नाम	पी.ए.सी. प्रतिवेदन सं.	ऐसी कडिकाओं की संख्या जिनका ए.टी.एन. विभाग के द्वारा प्रस्तुत नहीं किया गया
1.	ग्रामीण विकास विभाग	326 ¹ , 357, 446	32
2.	ग्रामीण कार्य विभाग	414, 473,	14
3.	पथ निर्माण विभाग	347, 369, 370, 430, 471, 481	43
4.	श्रम एवं नियोजन विभाग	388, 475	02
5.	विज्ञान एवं प्राद्योगिकी विभाग	396	03
6.	शहरी विकास विभाग	406, 447	08
7.	लोक स्वास्थ्य अभियंत्रण विभाग	348, 426, 453	12
8.	वित्त विभाग	386, 461	05
9.	स्वास्थ्य विभाग	335, 399, 464, 477, 479	58
10.	पंचायती राज विभाग	451	02
11.	उर्जा विभाग	339	02
12.	पर्यावरण एवं वन विभाग	384	01
13.	गृह विभाग	334, 397, 419, 480,	15
14.	कृषि विभाग	346, 421, 422, 469	16
15.	सहकारिता विभाग	351, 465, 428	07
16.	शिक्षा विभाग	358, 359, 379, 389, 390, 394, 395, 411, 417, 420, 455, 456, 457, 470	73
17.	पशुपालन एवं मत्स्य विभाग	415, 445, 484	19
18.	सहाय्य एवं पुनर्वास विभाग	398, 400	09
19.	जल संसाधन विभाग	323, 367, 368, 374, 377, 378, 474	17
20.	लघु सिंचाई विभाग	352, 416, 450	16
21.	कल्याण विभाग	387	06
22.	योजना एवं विकास विभाग	466	02
23.	राजस्व एवं भूमि सुधार विभाग	454, 463, 467, 472	06
24.	कार्मिक एवं प्रशासनिक सुधार विभाग	459	01
25.	मंत्रीमंडल सचिवालय विभाग	460	01
26.	खाद्य, असेनिक आपूर्ति एवं वाणिज्यिक विभाग	391, 448	04
27.	संस्थागत वित्त एवं कार्यक्रम क्रियान्वयन विभाग	392	06
28.	उद्योग विभाग	438, 488	12
29.	भवन निर्माण विभाग	429, 485	12
30.	नागरिक उड्डयन विभाग	425	04
कुल			408

¹ 326 - 08.11.2000 (08.11.2000 को बिहार विधान पटल पर रखे गये)

परिशिष्ट -2.1.1

(संदर्भ: कंडिका- 2.1.2; पृष्ठ: 12)

बिहार में सर्व शिक्षा अभियान के कार्यान्वयन की संगठनात्मक संरचना



(स्रोत: बी.ई.पी.सी. द्वारा प्रस्तुत सूचना)

परिशिष्ट- 2.1.2
(संदर्भ: कड़िका - 2.1.6.2; पृष्ठ: 16)

वर्ष 2008-13 के दौरान लेखा परीक्षित जिलों में वित्तीय लक्ष्य एवं उसके विरुद्ध उपलब्धि को दर्शाने वाली विवरणी

(₹ करोड़ में)

क्रम संख्या	अंतःक्षेप/कार्यक्रम	2008-09		2009-10		2010-11		2011-12		2012-13		कुल (2008-13)	
		T	A	T	A	T	A	T	A	T	A	T	A
मुख्य घटके जिनमें उपलब्धि 50 प्रतिशत से कम था													
1	उ.म.वि. के कम्प्यूटर आधारित शिक्षा	0.00	0.00	0.00	0.00	0.00	0.00	0.00	0.00	6.00	0.07	6.00	0.07
2	प्रखण्ड संसाधन केन्द्र	1.84	0.80	1.45	0.62	10.82	1.99	22.72	2.87	12.63	1.97	49.46	8.26
3	शिक्षक प्रशिक्षण	30.42	8.04	32.25	8.22	22.19	8.25	34.01	9.85	48.95	14.86	167.82	49.23
4	विद्यालय के वाहर के बच्चों के लिए घटके	100.77	47.27	47.53	31.28	118.44	43.86	253.92	56.00	159.15	30.73	679.82	209.13
5	संस्कृत संसाधन केन्द्र	4.17	1.38	3.51	1.46	10.95	4.05	17.73	3.78	12.74	4.68	49.10	15.35
6	शिक्षण अधिगम सामग्री	12.67	5.65	12.74	6.05	9.94	3.60	6.50	0.36	6.03	1.39	47.88	17.05
7	शोध एवं मूल्यांकन	3.88	1.96	4.00	2.60	4.11	2.62	4.61	0.08	3.89	0.21	20.50	7.46
8	असैनिक कार्य	485.34	252.47	604.04	229.34	1121.92	550.87	1924.94	505.59	1488.07	690.25	5624.30	2228.52
9	विद्यालयों में पुस्तकालय	0.00	0.00	0.00	0.00	0.00	0.00	6.33	4.65	8.55	1.27	14.88	5.92
10	सामुदायिक प्रशिक्षण	0.82	0.49	0.83	0.34	2.46	0.26	10.26	3.70	15.76	7.80	30.12	12.58
11	सी.डब्ल्यू.एस.एन. (आई.ई.डी.) के लिए घटक	6.02	2.27	6.22	3.09	16.88	7.31	28.40	12.77	28.48	13.16	86.00	38.59
12	नयाचारी क्रियाकलाप	7.64	3.49	11.98	5.85	12.00	4.96	12.00	3.82	6.00	4.25	49.62	22.37
13	एन.पी.ई.जी.ई.एल.	14.35	5.50	11.03	4.70	10.43	3.99	20.68	4.28	20.04	7.48	76.53	25.95
14	कस्तुरबा गाँधी बालिका विद्यालय	79.00	23.79	56.15	24.78	55.32	25.03	92.85	30.43	85.48	31.35	368.79	135.38
मुख्य घटके जिनमें उपलब्धि 50 प्रतिशत से ज्यादा था													
1	पोशाक	0.00	0.00	0.00	0.00	93.17	26.01	101.16	20.31	254.88	193.02	449.21	239.35
2	विशेष प्रशिक्षण	0.00	0.00	0.00	0.00	5.51	4.85	3.04	0.00	0.00	0.00	8.54	4.85
3	पुस्तकालय+सरकारी प्रा.वि. एवं उ.म.वि. के लिए फर्निचर	0.00	0.00	1.63	1.39	11.68	6.25	0.00	0.00	0.00	0.00	13.31	7.63
4	शिक्षकों का चयन	349.48	298.93	506.41	324.86	725.98	493.51	1166.15	605.17	1432.63	748.49	4180.65	2470.96
5	रख-रखाव अनुदान	19.71	12.45	19.93	12.75	14.28	13.06	15.27	10.69	17.41	14.79	86.60	63.73
6	सुधारालमक शिक्षण	15.90	11.81	6.80	5.38	0.00	0.00	0.00	0.00	0.00	0.00	22.70	17.19
7	विद्यालय अनुदान	19.77	18.18	20.12	18.57	20.86	19.15	21.52	16.44	21.81	20.53	104.08	92.88
8	शिक्षक अनुदान	6.06	5.27	6.05	5.80	5.96	5.58	6.48	4.95	6.50	6.17	31.05	27.77
कुल योग		1157.83	699.74	1352.66	687.07	2272.91	1225.22	3748.56	1295.72	3634.99	1792.50	12166.96	5700.24

(T- लक्ष्य & A-प्राप्ति)

(स्रोत: जिलों के अभिलेख)

परिशिष्ट - 2.1.3

(संदर्भ: कड़िका - 2.1.7.1; पृष्ठ: 17)

वर्ष 2008-13 के दौरान विद्यालयों को विलंब से विमुक्त किए गए अनुदान की विवरणी

(₹ करोड़ में)

क्रम संख्या	जिला	2008-09		2009-10		2010-11		2011-12		2012-13		कुल योग
		विमुक्त करने का माह	राशि	विमुक्त करने का माह	राशि	विमुक्त करने का माह	राशि	विमुक्त करने का माह	राशि	विमुक्त करने का माह	राशि	
1	पटना	अगस्त 08	2.97	अक्टूबर 09	4.75	जून 10	0.00	जुलाई 11	3.30	जुलाई 12 से अक्टूबर 12	2.93	13.95
2	खगड़िया	जनवरी 08 से जनवरी 09	1.40	जून 09 से जुलाई 09	0.07	सितम्बर 10 से मार्च 11	1.54	फरवरी 09 से जनवरी 12	1.23	सितम्बर 12 से मार्च 13	1.70	5.94
3	मधुबनी	अक्टूबर 08 से दिसम्बर 08	3.83	नवम्बर 09 से दिसम्बर 09	2.77	जून 10	0.00	अगस्त 11	2.79	नवम्बर 12	4.56	13.95
4	सहरसा	उपलब्ध नहीं	0.00	उपलब्ध नहीं	0.00	उपलब्ध नहीं	0.00	अक्टूबर 11	1.84	उपलब्ध नहीं	0.00	1.84
5	मुजफ्फरपुर	अगस्त 08 से मार्च 09	4.79	सितम्बर 09 से अक्टूबर 09	4.82	मई 10 से जनवरी 11	0.16	दिसम्बर 11 से जनवरी 12	1.19	मई 12 से फरवरी 13	5.18	16.14
6	नवादा	अक्टूबर 08	1.98	नवम्बर 09 से जनवरी 10	2.27	जून 10 से अक्टूबर 10	0.05	अक्टूबर 11	2.31	अक्टूबर 12	2.55	9.16
7	सीतामढ़ी	उपलब्ध नहीं	0.00	उपलब्ध नहीं	0.00	उपलब्ध नहीं	0.00	दिसम्बर 11 से मार्च 12	0.82	नवम्बर 12 से मार्च 13	0.15	0.97
8	सारण	अक्टूबर 08 से मार्च 09	3.15	सितम्बर 09 से अक्टूबर 09	3.53	मई 10	0.00	जनवरी 12	4.27	नवम्बर 12	4.28	15.23
9	किशनगंज	दिसम्बर 08	1.56	सितम्बर 09	1.72	जुलाई 10	1.90	दिसम्बर 11	2.06	दिसम्बर 12	2.53	9.77
10	भागलपुर	सितम्बर 08	1.20	सितम्बर 09 से फरवरी 10	1.20	अगस्त 10 से मार्च 11	1.75	नवम्बर 11 से फरवरी 12	2.73	अक्टूबर 12	0.16	7.04
11	गया	उपलब्ध नहीं	0.00	अक्टूबर 09 से मार्च 10	2.78	अक्टूबर 10 से फरवरी 11	2.14	नवम्बर 11 से फरवरी 12	2.60	अक्टूबर 12 से फरवरी 13	2.93	10.45
12	रोहतास	सितम्बर 08	2.96	अक्टूबर 09 से मार्च 10	3.00	सितम्बर 10 से मार्च 11	2.88	अगस्त 11 से सितम्बर 11	3.20	अक्टूबर 12 से मार्च 13	3.44	15.48
	कुल		23.84		26.91		10.42		28.34		30.41	119.92

(स्रोत: नमूना जांचित जिला कार्यक्रम पदाधिकारियों के अभिलेख)

परिशिष्ट-2.1.4

(संदर्भ: कंडिका 2.1.7.3; पृष्ठ: 18)

विद्यालयों से प्राप्त डिमांड ड्राफ्ट/चेक, जिन्हें बैंक में जमा नहीं किया गया, को दर्शाने वाली विवरणी

(अ) वैद्यता समाप्त चेक/डीमांड ड्राफ्ट

क्रम संख्या	जिला का नाम	विद्यालय का नाम	उद्देश्य	ड्राफ्ट/चेक नं.	दिनांक	राशि ₹ में
1.	पटना	प्रा.वि. बुद्धाकॉलोनी, हरिजन टोला	असैनिक कार्य	चेक-91795	22.04.09	482600.00
2.		उदू प्रा.वि. पौर बेस	-तथैव-	वेक-000010	26.06.12	597000.00
3.		राजकीय कन्या म.वि. शारत्रीनगर, पटना	-तथैव-	वेक-200375	19.11.11	86000.00
4.	खगड़िया	प्रा.वि. धरारी, खगड़िया	-तथैव-	चेक-51122	10.10.09	632000.00
5.		म.वि. गरहिया, चौथम	-तथैव-	वेक-344980	31.08.12	150000.00
6.	मुजफ्फरपुर	प्रा.वि. अतरार, (हिन्दी) औराई	-तथैव-	डीडी-007765	13.08.12	53990.00
7.		उ.म.वि. रतवारा वंदन, सरैया	-तथैव-	वेक-543104	17.12.12	53000.00
8.		प्रा.वि. कुमहरापाकर उदू, मुरौल	भी.एस.एस. अनुदान	डीडी-054252	1.03.12	8000.00
9.		भी.एस.एस. अनुदान संचिका	-तथैव-	डीडी-358914	3.02.12	25000.00
10.		प्रा.वि. नानकर टोला, भूतने बोचहॉ	-तथैव-	डीडी-394455	12.08.11	7000.00
11.		प्रा.वि. बोरबारा, बोचहॉ	-तथैव-	डीडी-671087	19.08.11	1500.00
12.		प्रा.वि. शिवपुर ब्रह्मास्थान सरैया	-तथैव-	वेक-277012	20.06.11	7000.00
13.		भी.एस.एस. अनुदान संचिका	अन उ.	डीडी-923471	15.03.10	828500.00
14.		-तथैव-	अन उ.	वेक-776384	16.02.10	614953.00
15.		-तथैव-	अन उ.	चेक-287861	19.08.10	500000.00
16.		नया प्रा.वि. राघोपुर, गायघाट	भी.एस.एस. अनुदान	डीडी-242226	16.08.10	5000.00
17.		नया प्रा.वि. कल्याणी गायघाट	-तथैव-	डीडी-918032	27.08.10	5000.00
18.		नया प्रा.वि. नजीरपुर मुसहरी	असैनिक कार्य	डीडी-376571	21.09.10	515000.00
19.		प्रा. वि. फुलवरिया, मोतीपुर	-तथैव-	डीडी-354245	7.08.11	532162.00
20.		उ.म.वि. साधनपुरा यमुना रायके टोला	-तथैव-	डीडी-016874	4.09.10	455301.00
21.		उ.म.वि. कुलेसराडीह, सकरा	-तथैव-	डीडी-015173	26.07.12	485045.00
22.		म.वि. अमर शिक्षालय (विस्थापितों के लिए घर) नगर क्षेत्र	-तथैव-	डीडी-887836	2.08.11	711869.00
23.		उदू कन्या म.वि. चन्दवारा मोरकारी	-तथैव-	डीडी-771750	10.08.11	680000.00
24.		-तथैव-	-तथैव-	डीडी-280311	24.08.11	30508.00
25.		उ.म.वि. बिशुनपुर गिद्धा, हिन्दी कुढनी	-तथैव-	डीडी-930154	27.08.12	923808.00
26.		उ.म.वि. कुलेसराडीह, सकरा	-तथैव-	डीडी-015172	26.07.12	546124.00
27.	मधुबनी	प्रा.वि. बनगामा (कन्या) लोकही	-तथैव-	डीडी-280291	3.12.12	1143500.00
28.		प्रा.वि. मैक मधेपुर, मधेपुर	-तथैव-	चेक-434550	18.12.12	45750.00
29.		नया प्रा.वि. कौआही, बाबूबरही	-तथैव-	वेक-431427	30.04.12	48750.00
30.		प्रा.वि. दूल्लीपट्टी, जयनगर	-तथैव-	चेक-088735	3.08.12	20114.00
31.		प्रा.वि. मैक कनहौलीडीह खजौली	-तथैव-	डीडी-777369	3.10.12	15000.00
32.	रोहतास	उदू प्रा.वि. लेरूआ	अन उ.	चेक-654990	06.03.10	20000.00
	कुल योग					10229474.00

(ब) अन्य चेक/डिमान्ड ड्राफ्ट

क्र० स०	जिलों का नाम	विद्यालय का नाम	उद्देश्य	ड्राफ्ट/चेक संख्या	दिनांक	राशि ₹ में
1.	पटना	प्रा.वि. कोरहर, विहटा	बी.एस.एस. अनुदान	डीडी-559134	21.03.13	5000.00
2.		प्रा.वि. भेलूरा रामपुर नौबतपुर	बी.एस.एस. अनुदान	चेक-900556	19.03.13	5000.00
3.	मधुबनी	म.वि.मोहनबधीयान, पण्डौल	असैनिक कार्य	डीडी-327931	18.05.13	384999.00
4.		प्रा.वि. रसीदपुर दुसाधटोल खजौली	-तथैव-	डीडी-901236126	20.05.13	871200.00
5.		उ.म.वि. हरना उदू अंधराजाड़ी थारी	-तथैव-	डीडी-401793	7.05.13	700000.00
		-तथैव-	-तथैव-	डीडी-401792	7.05.13	64035.00
6.		प्रा.वि. कासीटोल, चतरा, खजौली	-तथैव-	डीडी-123479	15.05.13	606000.00
		-तथैव-	-तथैव-	डीडी-123478	15.05.13	19000.00
7.		प्रा.वि. सहोरबा, बाबूबरही	-तथैव-	डीडी-402314	22.03.13	877005.00
8.		प्रा.वि. महीनाथपुर झंझारपुर	-तथैव-	डीडी-656805	22.02.13	60000.00
9.		न.प्रा.वि. मैनाही घोघरडीहा	असैनिक कार्य	डीडी-111948	5.04.13	7414.00
10.		न.प्रा.वि. मैनाही घोघरडीहा	-तथैव-	डीडी-111946	5.04.13	93005.00
11.		न.प्रा.वि. मैनाही घोघरडीहा	-तथैव-	डीडी-111947	5.04.13	48750.00
12.		न.प्रा.वि. मैनाही घोघरडीहा	-तथैव-	डीडी-111945	5.04.13	534000.00
13.		न.प्रा.वि. बमनगाना बिस्फी	-तथैव-	डीडी-484612	15.03.13	736000.00
14.		प्रा.वि. रसीदपुर दुसाधटोल खजौली	-तथैव-	डीडी-123613	20.05.13	45750.00
15.		उ.म.वि. कोल्हुआ अंधराजाड़ी	-तथैव-	डीडी-401692	20.03.13	649125.00
16.		उ.म.वि. मरुखिया अंधराजाड़ी	-तथैव-	डीडी-401788	07.05.13	1885500.00
		-तथैव-	-तथैव-	डीडी-401810	15.05.13	28000.00
17.		रोहतास	प्रा.वि. पानापुर नसरीगंज	-तथैव-	डीडी-500135	24.05.13
18.	प्रा.वि. सरैया चेनारी		-तथैव-	चेक-001237	31.05.13	422290.00
	कुल					9131298.00

कुल योग (अ + ब) = 19360772.00

(स्रोत: नमूना जाँचित जिला कार्यक्रम पदाधिकारियों के अभिलेख)

परिशिष्ट-2.1.5
(संदर्भ: कंडिका-2.1.8.4; पृष्ठ: 24)

नियमित विद्यालय में नामांकित दिखाये गये परंतु वास्तविक रूप से अनामांकित एवं विद्यालय से अनुपस्थित बच्चों को दर्शाती विवरणी

जिला का नाम	उत्प्रेरण केन्द्र का नाम	लेखापरीक्षा टिप्पणी
किशनगंज	उत्प्रेरण केन्द्र, उ.म.वि. बेलपोखर	उत्प्रेरण केन्द्र द्वारा विद्यालय से बाहर के 44 बच्चों का मुख्यधारा में शामिल करने एवं म.वि. बेलपोखर में 15.5.12 को नामांकन कराने की सूची उपलब्ध कराई गई। परन्तु इस विद्यालय के नामांकन पंजी के अनुसार कोई बच्चे उक्त अवधि में नामांकित नहीं पाए गए।
	उत्प्रेरण केन्द्र, उ.म.वि., बालानगर	उत्प्रेरण केन्द्र द्वारा 50 विद्यालय से बाहर के बच्चों को मुख्यधारा में जोड़ने का प्रमाण समर्पित किया गया और 21 का उ.म.वि. हिम्मत नगर में 11.5.12 से 16.5.12 में नामांकित दिखाया गया परन्तु उक्त अवधि में कोई भी बच्चे नामांकित नहीं पाए गए।
मधुबनी	हीरा सेवा संस्थान	उत्प्रेरण केन्द्र ने 50 विद्यार्थियों के चार विद्यालयों में नामांकित कराने की सूची समर्पित की थी। उसमें से 18 विद्यार्थी प्रा.वि. भुतहाँ कक्षा और कन्या म.वि. बनगामा मे कक्षा पंचम में 7.10.2011 को नामांकित दिखाया था जो कि उत्प्रेरण केन्द्र मार्गदर्शिका के अनुसार कक्षा षष्ठम् में नामांकित कराये जाने के विपरीत था।
	म.वि. तुलापतगंज	इस केन्द्र द्वारा तीन विद्यालयों में 100 विद्यालय से बाहर के बच्चों के नामांकन की सूची समर्पित की थी। इनमें से तीन बच्चों के आगे विद्यालय का नाम अंकित नहीं था। और शेष बच्चे 97 विद्यार्थियों में से 50 म.वि. तुलापतगंज में 10.9.12, 11.9.2012 एवं 13.9.2012 का नामांकित दिखाये गये थे परंतु नामांकन पंजी का जाँच से पता चला कि 23 विद्यार्थी उक्त अवधि में नामांकित नहीं पाए गए।
रोहतास	म.वि. कुछिला, कोचस	इस केन्द्र द्वारा 2008-09 के दौरान 30 विद्यालय से बाहर के बच्चों मुख्यधारा में जोड़े ने की सूची उपलब्ध कराई गई थी। इनमें से 16 विद्यार्थी (प्रा.वि. छीतौनी में 4.2.2009 को 2 बच्चे और प्रा.वि. बरहुतीकल में 6.1.2009 को 14 बच्चे) उत्प्रेरण केन्द्र मार्गदर्शिका के कक्षा षष्ठम् में नामांकन कराये जाने के विपरीत कक्षा पंचम में नामांकित दिखाये गये थे।
	म.वि. बरुण, सूर्यपुरा	इस केन्द्र द्वारा 56 विद्यालय से बाहर के बच्चे के मुख्यधारा में जोड़ने की सूची उपलब्ध कराई थी और म.वि. बारुण में 25.1.2010 को नामांकित कराया था परंतु इस विद्यालय के नामांकन पंजी के अनुसार इस अवधि में उक्त कोई भी विद्यार्थी नामांकित नहीं पाए गए। पुनः केन्द्र द्वारा 55 विद्यार्थियों की सूची उपलब्ध कराई जिन्हें 8.3.2011 को चार विद्यालयों में नामांकित कराया गया था। दो विद्यालयों (उ.म.वि. लखनपुरा 23, एवं उ.म.वि. अलीगंज 11) उस अवधि में उक्त 34 विद्यार्थी नामांकित नहीं पाए गए थे।

(स्रोत: नमूना जाँचित जी.पी.ओ एवं विद्यालयों के अभिलेख)

परिशिष्ट-2.1.6

(संदर्भ: कंडिका-2.1.8.7; पृष्ठ: 32)

मानकों से अधिक एवं भूमिहीन विद्यालयों को भी विद्यालय रख-रखाव अनुदान के दिए जाने की विवरणी

(अ) विद्यालय रख-रखाव अनुदान का अधिक भुगतान

(₹ लाख में)

जिला का नाम	वर्ष	विद्यालयों की संख्या	प्रति विद्यालय अधिकतम स्वीकार्य राशि	प्रति विद्यालय की दर से वास्तविक भुगतान की राशि	प्रति विद्यालय अधिक भुगतान	अधिक भुगतान
(1)	(2)	(3)	(4)	(5)	(6)	(7)
मुजफ्फरपुर	2008-09	301	0.10	0.15	0.05	15.05
	2009-10	268	0.10	0.15	0.05	13.40
	2010-11	108	0.10	0.15	0.05	5.40
	2011-12	39	0.10	0.15	0.05	1.95
	2012-13	440	0.10	0.15	0.05	22.00
सारण	2008-09	209	0.10	0.12	0.02	4.18
	2009-10	758	0.10	0.12	0.02	15.16
	2010-11	63	0.10	0.12	0.02	1.26
किशनगंज	2008-09	206	0.10	0.15	0.05	10.30
गया	2012-13	11	0.10	0.15	0.05	0.55
		02	0.10	0.12	0.02	0.04
मधुबनी	2011-12	72	0.10	0.12	0.02	1.44
	कुल					90.73

(ब) भवनहीन विद्यालयों को विद्यालय रख-रखाव अनुदान का भुगतान

(₹ लाख में)

जिला का नाम	वर्ष	विद्यालयों की संख्या	भुगतान की गई राशि
खगड़िया	2009.12	08	0.40
सहरसा	2012.13	06	0.30
किशनगंज	2012.13	02	0.20
सीतामढ़ी	2012.13	04	0.20
नवादा	2008.13	27	1.85
मुजफ्फरपुर	2009.11	11	0.70
मधुबनी	2011.13	107	7.15
सारण	2008.13	42	2.86
गया	2012.13	33	1.65
रोहतास	2008.13	60	3.80
	कुल	300	19.11

(स्रोत: नमूना जांचित जिला कार्यक्रम पदाधिकारियों के अभिलेख)

परिशिष्ट-2.1.7
(संदर्भ: कंडिका-2.1.8.14; पृष्ठ: 40)

के.जी.बी.वी. में पाए गए गड़बड़ी का दृष्टांत

क्रम संख्या	जिला का नाम	के.जी.बी.वी.	पाए गए मामले
1	सहरसा	(1) सलखुआ	100 नामांकन के विरुद्ध केवल 41 बालिकाएँ पाई गईं। उनमें से 6 बालिकाएँ नियमित रूप से विद्यालय जाने वाली थीं। के.जे.बी.वी. का संचालन तीन कमरों वाले निजी मकान में चल रहा था जो प्रकाशहीन, हवा रहित, संकीर्ण तथा बिना चहार दिवारी के थे।
		(2) सोनबरसा	98 नामांकित बालिकाएँ के जगह सिर्फ पाँच बालिकाएँ पाई गईं। पाँचों बालिकाएँ के.जी.बी.वी. में नामांकन के पूर्व नियमित रूप से विद्यालय जाने वाली छात्राएँ थीं। इसके अतिरिक्त आवश्यक सामान जैसे तोशक, तकिया, विछावन, मच्छरदानी इत्यादि उपलब्ध नहीं कराएँ गए थे एवं कॉट 39 की संख्या में उपलब्ध थे।
2.	भागलपुर	(3) सनहौला	100 के नामांकन के विरुद्ध मात्र 97 बालिकाएँ उपस्थिति थीं। उनमें से 18 बालिकाएँ नामांकन के पूर्व नियमित रूप से विद्यालय जाती थीं।
		(4) नाथनगर	हॉस्टल निर्माणाधीन भवन में चल रहा था तथा दो बालिकाएँ नामांकन के पूर्व विद्यालय की नियमित छात्राएँ थीं।
		(5) कहलगॉव	विद्यालय के दो कमरों में संचालित जिसमें मुश्किल से 40 कॉट ही रखे जा सकते थे जबकि कुल नामांकन 100 था। मूलभूत सुविधाएँ जैसे अलग से स्नानघर, शौचालय, व्हायरदिवारी इत्यादि उपलब्ध नहीं थे। रात्री प्रहरी पदस्थापित नहीं थे। 35 बालिकाएँ नामांकन पूर्व नियमित विद्यालय की छात्राएँ थीं।
3	सीतामढ़ी	(6) रून्नीसैदपुर	विद्यालय के तीन कमरों में संचालित जिसमें 100 नामांकन के विरुद्ध मात्र 43 चौकी उपलब्ध थे। कमरे प्रकाश विहीन, संकीर्ण थे एवं मूलभूत सुविधाओं का अभाव था।
		(7) बरियारपुर	6 नियमित रूप से विद्यालय जाने वाली बालिकाएँ का नामांकन पाया गया।
		(8) नानपुर	सभी 70 नामांकित बालिकाएँ नियमित रूप से विद्यालयों में जाने वाली पाई गईं।
4.	पटना	(9) धनरूआ	71 नामांकित बालिकाएँ के विरुद्ध मात्र 58 बालिकाएँ निरीक्षण के समय उपस्थित थीं। आवासीय विद्यालय निजी मकान में संचालित थी जिसके कमरों में दरवाजे नहीं थे, खिड़कियाँ टूटी हुई थी तथा छत क्षतिग्रस्त था जो आवासीय विद्यालय में रहने के वातावरण को असुरक्षित बना रहा था। अलावे सभी चौकी, गदे, चादर बेकार पाए गए।
		(10) फतुहा तथा (11) सम्पतचक	दोनों के.जी.बी.वी. बिना सक्षम पदाधिकारों के आदेश के बंद पाए गए।
5.	किशनगंज	(12) किशनगंज (ग्रामिण)	90 नामांकित बालिकाओं के विरुद्ध मात्र 79 उपस्थित पाए गए। रात्री प्रहरी अनुपस्थित था।
		(13) किशनगंज (शहरी)	100 नामांकित बालिकाओं में से पाँच 10 वर्ष से कम की थीं। नामांकन अभिभावकों के अनुरोध पर लिया जा रहा था। पहवान सूचि उपलब्ध नहीं थीं।
		(14) पोठिया	स्नानघर एवं शौचालय टूटे हुए थे। बालिकाएँ विछावन चादर के साथ जमीन पर सोती थीं।
		(15) कोचाधामन	लोहे की अत्यधिक मात्रा के कारण जल पीने लायक नहीं था। केवल 60 चौकी, 40 तोशक उपलब्ध थे पर तकिया, मच्छरदानी, वजन मशीन उपलब्ध नहीं थे।

क्रम संख्या	जिला का नाम	के.जी.बी.भी.	पाए गए मामले
6.	नवादा	(16) बारिसलीगंज	स्वास्थ्य सुविधा उपलब्ध नहीं कराई गई थी। नियमित रूप से विद्यालय जाने वाली बालिकाओं का नामांकन स्थानान्तरण प्रमाण पत्र के आधार पर लिया गया था।
		(17) नवादा	पाँच बालिकाएँ 10 वर्ष से कम उम्र की थीं। केवल दो कमरों 50 चौकी तथा रजाई उपलब्ध थे। पूर्ण कालिक शिक्षक तथा गार्ड पदस्थापित नहीं थे। फस्ट एडवाक्स, स्वास्थ्य कार्ड, मासिक शैक्षिक प्रगति प्रतिवेदन, नामांकित बालिकाओं का फोटो तथा सामूहिक बीमा उपलब्ध नहीं था।
		(18) नारदीगंज	दो बालिकाएँ 11 वर्ष से नीचे की थीं तथा अभिभावकों के अनुरोध पर नामांकन लिया गया था। 100 बालिकाओं के लिए मात्र तीन कमरे, 32 चौकी, 40 तोषक 55 ताकिया उपलब्ध थे। मच्छरदानी उपयोग लायक नहीं पाए गए।
7.	मधुबनी	(19) रहिका	नामांकन पंजी में बालिकाओं का संवर्ग अंकित नहीं था। 23 नामांकित बालिकाएँ नियमित रूप से विद्यालय जाने वाली पाई गईं।
8	मुजफ्फरपुर	(20) साहेबगंज	81 नामांकित बालिकाओं में से सिर्फ 67 बालिकाएँ उपस्थित थीं। 30 चौकी उपलब्ध थे। दो कमरों के दरवाजे एवं शौचालय टूटे हुए थे। इसके पाँच कमरों में से एक कमरा क्षतिग्रस्त था।
		(21) कुदनी	आवासीय विद्यालय म.वि. चडुआ, कदनी के दो कमरों में संचालित था। खिड़कियाँ तथा दरवाजे टूटे हुए थे एवं छत क्षतिग्रस्त पाया गया। चाहरदिवारी, स्वास्थ्य कार्ड नहीं थे। आधारभूत सुविधाएँ आवासीय विद्यालय के लिए अपर्याप्त थीं। 55 नामांकित के विरुद्ध 47 उपस्थिति थे। वर्ष 2013-14 में आठ बालिकाएँ नियमित रूप से विद्यालयों में जाने वाली पाई गईं थीं। सात बालिकाएँ सुरक्षा के अभाव में घर वापस चली गईं थीं।
		(22) मोतीपुर	87 नामांकित बालिकाओं में से 33 नियमित रूप से विद्यालय जाने वाली थीं। पेय जल की पर्याप्त सुविधा नहीं थी। सिर्फ 30 चौकी उपलब्ध थे।
9	खगड़िया	(23) खगड़िया सदर	मध्य विद्यालय के दो कमरों में संचालित था। 58 नामांकित बालिकाओं में से 28 उपस्थित थीं। सात बालिकाएँ नियमित रूप से विद्यालय जाने वाली थीं। स्वास्थ्य कार्ड एवं नामांकित छात्राओं की फोटो उपलब्ध नहीं थी। 17 चौकी, 25 फटे हुए तकिये तथा 20 तोषक उपलब्ध थे।
		(24) चौथम	100 नामांकन के विरुद्ध मात्र 73 उपस्थित थे। 16 बालिकाएँ नियमित रूप से विद्यालय जाने वाली थीं। तीन शौचालय सात स्नानागार में दरवाजे नहीं थे। स्वास्थ्य कार्ड, बालिकाओं का फोटो नहीं पाया गया।
		(25) गोगरी	मध्य विद्यालय के दो कमरों में संचालित। यह के.जी.बी.भी. 01.04.13 से 17.06.2013 तक बंद था। 30 नामांकन के विरुद्ध मात्र 18 उपस्थित थे। उनमें से आठ नियमित रूप से विद्यालय जाने वाली पाई गईं थीं। स्वास्थ्य कार्ड, फोटो तथा सामूहिक बीमा नहीं उपलब्ध था।
10	सारण	(26) इशुआपुर	56 नामांकित बालिकाओं में से 38 उपस्थिति थे। उनमें से सात 11 वर्ष से कम के थे। 21.03.2013 से कोई वार्डन एवं शिक्षिका पदस्थापित नहीं था।
		(27) एकमा	बी.आर.सी. के एक हाल में संचालित था। 77 में से 20 बालिकाएँ उपस्थिति थीं। स्वास्थ्य कार्ड भोजन मेनू का प्रदर्शन, नामांकित बालिकाओं का फोटो, सामूहिक बीमा कार्ड उपलब्ध नहीं था। चौकी न होने के कारण बालिकाएँ जमीन पर सोती थीं। 10 बालिकाएँ नियमित रूप से विद्यालय जाने वाली पाई गईं।
		(28) रिविलगंज	53 नामांकन में से 18 नियमित रूप से विद्यालय जाने वाली पाई गईं। के.जी.वी.मी. 28.07.12 से बंद था।

क्रम संख्या	जिला का नाम	के.जी.बी.भी.	पाए गए मामले
11	रोहतास	(29) सूर्यपुरा	भौतिक निरीक्षण के दौरान 100 नामांकित में से मात्र 57 बालिकाएँ उपस्थित पाई गईं। 31 नियमित रूप से विद्यालय जाने वाली बालिकाओं का नामांकन के.जी.बी.भी. में कराया गया था। मूलभूत सुविधाएँ यथा चौकी, गद्दा आदि अपर्याप्त थे। स्वास्थ्य कार्ड, सामूहिक बीमा नहीं उपलब्ध कराया गया था।
		(30) कोचरा	बी.आर.सी. के एक कमरे में 54 बालिकाएँ रखी गई थीं। सभी नामांकित बालिकाएँ नियमित रूप से विद्यालय जाने वाली थीं।
		(31) रोहतास	100 नामांकन में से 86 उपस्थित थे। 12 नियमित रूप से विद्यालय जाने वाली बालिकाओं का नामांकन था।
		(32) काराकाट	बी.आर.सी. के एक कमरे में 60 बालिकाएँ रह रही थीं। पुरुषों का आवासीय क्षेत्र में प्रवेश वर्जित नहीं था। रात्री प्रहरी नहीं थे।
12	गया	(33) बोध गया	19 नामांकित बालिकाएँ नियमित रूप से विद्यालय जाने वाली थीं।
		(34) गुरारू	14 नामांकित बालिकाएँ नियमित रूप से विद्यालय जाने वाली थीं।
		(35) डुमरिया	9 नामांकित बालिकाएँ नियमित रूप से विद्यालय जाने वाली थीं।
		(36) मोहरा	20 नामांकित बालिकाएँ नियमित रूप से विद्यालय जाने वाली थीं।

(स्रोत: नमूना जॉइंट कस्तूरबा गाँधी बालिका विद्यालयों के अभिलेख)

परिशिष्ट-2.1.8

(संदर्भ: कंडिका - 2.1.9; पृष्ठ: 43)

नमूना जाँचित जिलों में शिक्षकों एवं कर्मियों के स्वीकृत बल एवं कार्यरत बल को दर्शाने वाली विवरणी

पद का नाम	स्वीकृत बल	कार्यरत बल	रिक्ति
शिक्षक (प्रा.वि. एवं उ.प्रा.वि.)	210938	125856	85082 (40)
एस.एस.ए. प्रबंधनकर्मी			
जिला कार्यक्रम पदाधिकारी	12	12	0
अपर जिला कार्यक्रम समन्वयक	15	6	9
कार्यपालक अभियन्ता	12	3	9
सहायक अभियन्ता	24	12	12
कनीय अभियन्ता	167	55	112
सहायक कार्यक्रम पदाधिकारी	58	19	39
लेखा पदाधिकारी	12	8	4
सहायक कम्प्यूटर प्रोग्रामर	12	10	2
सहायक संसाधन कर्मी	60	46	14
लेखापाल	13	11	2
सहायक लेखापाल	24	7	17
डाटा इन्ट्री आपरेटर	24	6	18
प्रखण्ड संसाधन कर्मी (बी.आर.पी.)	681	193	488
प्रखण्ड संसाधन केन्द्रों के लिए लेखापाल सह डाटा इन्ट्री आपरेटर	195	88	107
संकुल संसाधन केन्द्र समन्वयक	2199	557	1642
अन्य	471	131	340
कुल	3979	1164	2815 (71)

(स्रोत: नमूना जाँचित जिला कार्यक्रम पदाधिकारियों द्वारा दी गई सूचना)

परिशिष्ट-2.2.1

(संदर्भ: कंडिका-2.2.7, पृष्ठ-52)

13 नमूना जाँचित जिलों का आबंटन, व्यय एवं अवशेष राशि (रा.कृ.वि.यो.)
दर्शाती विवरणी

(₹ लाख में)

जिला	वर्ष	आबंटन	व्यय	अवशेष	प्रतिशत (5) का (3) के सापेक्ष
(1)	(2)	(3)	(4)	(5)	(6)
भोजपुर	2008-09	375.70	342.00	33.70	
	2009-10	247.28	242.28	5.00	
	2010-11	480.63	462.09	18.54	
	2011-12	974.81	873.57	101.24	
	2012-13	1259.08	1071.36	187.72	
	कुल	3337.50	2991.30	346.20	10.37
गया	2008-09	366.03	359.33	6.70	
	2009-10	346.61	306.60	40.01	
	2010-11	1413.80	1083.51	330.29	
	2011-12	2195.96	1872.93	323.03	
	2012-13	1576.81	1498.63	78.18	
	कुल	5899.21	5121.00	778.21	13.19
गोपालगंज	2008-09	256.83	256.71	0.12	
	2009-10	239.43	236.03	3.40	
	2010-11	685.58	504.10	181.48	
	2011-12	967.99	842.89	125.10	
	2012-13	1283.84	1031.08	252.76	
	कुल	3433.67	2870.81	562.86	16.39
किशनगंज	2008-09	117.47	69.87	47.60	
	2009-10	134.22	100.05	34.17	
	2010-11	253.94	144.46	109.48	
	2011-12	366.01	276.69	89.32	
	2012-13	2150.68	1651.03	499.65	
	कुल	3022.32	2242.10	780.22	25.82
मधुबनी	2008-09	2.07	2.06	0.01	
	2009-10	21.96	15.86	6.10	
	2010-11	1258.85	1070.40	188.45	
	2011-12	945.65	925.35	20.30	
	2012-13	2121.99	1624.77	497.22	
	कुल	4350.52	3638.44	712.08	16.37
मोतिहारी	2011-12	831.70	647.53	184.17	
	2012-13	2351.22	1852.61	498.61	
	कुल	3182.92	2500.14	682.78	21.45
मुजफ्फरपुर	2008-09	230.93	205.24	25.69	

	2009-10	308.98	286.61	22.37	
	2010-11	450.95	335.29	115.66	
	2011-12	1596.59	1493.64	102.95	
	2012-13	2533.25	2367.60	165.65	
	कुल	5120.70	4688.38	432.32	8.44
नालंदा	2008-09	59.94	53.93	6.01	
	2009-10	256.47	255.36	1.11	
	2010-11	570.92	513.14	57.78	
	2011-12	3841.27	3412.02	429.25	
	2012-13	4752.02	4668.95	83.07	
	कुल	9480.62	8903.40	577.22	6.09
पटना	2008-09	325.46	325.46	0.00	
	2009-10	275.55	275.55	0.00	
	2010-11	397.19	397.19	0.00	
	2011-12	2030.91	2035.45	-4.54	
	2012-13	6325.41	6191.34	134.07	
	कुल	9354.52	9224.99	129.53	1.38
पूर्णियाँ	2008-09	52.15	49.22	2.93	
	2009-10	553.13	513.17	39.96	
	2010-11	336.58	247.12	89.46	
	2011-12	601.80	476.37	125.43	
	2012-13	1027.15	1008.15	19.00	
	कुल	2570.81	2294.03	276.78	10.77
रोहतास	2008-09	237.87	237.86	0.01	
	2009-10	55.70	56.10	-0.40	
	2010-11	1061.09	869.19	191.90	
	2011-12	1588.08	1369.99	218.09	
	2012-13	2630.44	2261.52	368.92	
	कुल	5573.18	4794.66	778.52	13.97
समस्तीपुर	2008-09	67.27	56.87	10.40	
	2009-10	363.45	343.45	20.00	
	2010-11	648.34	579.50	68.84	
	2011-12	1092.27	840.28	251.99	
	2012-13	2603.45	2371.83	231.62	
	कुल	4774.78	4191.93	582.85	12.21
सीतामढ़ी	2008-09	239.71	237.03	2.68	
	2009-10	186.54	183.61	2.93	
	2010-11	1004.14	844.60	159.54	
	2011-12	978.93	866.62	112.31	
	2012-13	1990.02	1560.34	429.68	
	कुल	4399.34	3692.20	707.14	16.07
	कुल योग	64500.09	57153.38	7346.71	11.39

परिशिष्ट-2.2.2

(संदर्भ: कड़िका-2.2.8, पृष्ठ-55)

रा.कृ.वि.यो. के कार्यान्वयन के लिए घटकों की विवरणी

क्र.सं.	घटकों का नाम
1.	मुख्य खाद्यान्न फसलों का समेकित विकास
2.	कृषि यांत्रिकरण
3.	मृदा स्वास्थ्य के सुधार से संबंधित कार्यकलाप
4.	जल अच्छादित क्षेत्र के अंदर एवं बाहर वर्षा पोषित कृषि प्रणाली का विकास
5.	राज्य बीज फार्म को सहायता
6.	समेकित कीट प्रबंधन योजना
7.	गैर-कृषि कार्यकलापों को बढ़ावा देना
8.	बाजार आधारभूत संरचना एवं बाजार के विकास का सुदृढिकरण
9.	प्रसार सेवा को बढ़ावा देने हेतु आधारभूत संरचना का सुदृढिकरण
10.	उद्यान संबंधी उत्पादन में बढ़ोत्तरी के लिए कार्यकलाप
11.	पशुपालन एवं मत्स्य विकास संबंधी कार्यकलाप
12.	भूमि सुधार के लाभुकों के लिए विशेष योजना
13.	पूर्ण परियोजना के विचारधारा को समझना
14.	कृषि, उद्यान इत्यादि को बढ़ावा देने वाले राज्य सरकार के संस्थानों को सहायता अनुदान
15.	कृषकों कृषि अध्ययन दौरा
16.	कार्बनिक एवं जैव- खाद
17.	नई योजनाएँ

परिशिष्ट-2.2.3

(संदर्भ: कंडिका-2.2.8, पृष्ठ-55)

वर्ष 2008-09 के दौरान कार्यान्वित रा.कृ.वि.यो. योजनाओं की विवरणी

क्र.सं.	योजना का नाम	घटक का नाम
1.	समेकित गेहूँ विकास की योजना	मुख्य खाद्यान्न फसलों का समेकित विकास
2.	समेकित बाल विकास की योजना	मुख्य खाद्यान्न फसलों का समेकित विकास
3.	जैविक खेती विकास कार्यक्रम	कार्बनिक जैव-खाद
4.	खाद कीटनाशी एवं जैव प्रयोगशाला	मृदा भू-स्वास्थ्य के सुधार से संबंधित कार्यकलाप
5.	समेकित कृषि की प्रणाली	मुख्य खाद्यान्न फसलों का समेकित विकास
6.	कृषि यांत्रिकरण	कृषि यांत्रिकरण
7.	ई-किसान भवन का निर्माण	नई योजनाएँ
8.	बीज गुणन प्रक्षेत्र का सुदृढीकरण	राज्य बीज प्रक्षेत्रों को सहायता
9.	विषय वस्तु विशेषज्ञ	प्रसार सेवाओं को बढ़ावा देने हेतु आधारभूत संरचना का सुदृढीकरण

परिशिष्ट-2.2.4

(संदर्भ: कंडिका, 2.2.8 पृष्ठ-55)

वर्ष 2009-10 के दौरान कार्यान्वित रा.कृ.वि.यो. योजनाओं की विवरणी

क्र. सं.	योजना का नाम	घटक का नाम
1.	समेकित गेहूँ विकास योजना के कार्यक्रम	मुख्य खाद्यान्न फसलों का समेकित विकास
2.	समेकित दाल विकास की योजना के कार्यक्रम	मुख्य खाद्यान्न फसलों का समेकित विकास
3.	समेकित तिलहन विकास की योजना के कार्यक्रम	मुख्य खाद्यान्न फसलों का समेकित विकास
4.	समेकित कृषि की प्रणाली	मुख्य खाद्यान्न फसलों का समेकित विकास
5.	कृषि यांत्रिकरण	कृषि यांत्रिकरण
6.	बीजगुणन प्रक्षेत्रों का सुदृढीकरण	राज्य बीज स्रोतों को सहायता
7.	कृषक अध्ययन दौरा	कृषक अध्ययन दौरा

परिशिष्ट-2.2.5
(संदर्भ: कंडिका-2.2.8, पृष्ठ-55)

वर्ष 2010-13 के दौरान कार्यान्वित आर.के.भी.वाई. योजनाओं की विवरणी

क्र. सं.	योजना का नाम	घटक का नाम
1.	एस.आर.आई तरीके से धान की खेती	मुख्य खाद्यान्न फसलों का समेकित विकास
2.	जैविक खेती विकास कार्यक्रम	कार्बनिक एवं जैव-खाद
3.	बायोगैस	कार्बनिक एवं जैव-खाद
4.	दाल	मुख्य खाद्यान्न फसलों का समेकित विकास
5.	कृषि यांत्रिकरण	कृषि यांत्रिकरण
6.	संकर धान का प्रत्यक्षण	मुख्य खाद्यान्न फसलों का सामेकित विकास
7.	डैचा बीज का वितरण	मृदा स्वास्थ्य सुधार से संबंधित कार्यक्रम
8.	अन्न भंडारण	बाजार संरचना एवं बाजार के विकास का सुदृढीकरण
9.	मौसम बदलाव	नई योजनाएँ
10.	शहरी क्षेत्रों में गहन उद्यान विकास एवं सब्जी विकास	उद्यान उत्पादन में बढ़ोतरी के लिए कार्यकलाप
11.	आकस्मिकताएँ	नई योजनाएँ
12.	एस.डब्लू.आई. तकनीक से गेहूँ का विकास	मुख्य खाद्यान्न का समेकित कार्यक्रम
13.	मृदा परीक्षण	मृदा-स्वास्थ्य के सुधार से संबंधित कार्यक्रम
14.	बीज गुणन एवं के.भी. के प्रक्षेत्रों के सुदृढीकरण	राज्य बीज फार्म को सहायता
15.	एस.आर.आई./एस.डब्लू.आई. इसे कृषकों की पुरस्कार वितरण	नई योजनाएँ
बिहार में हरित क्रांति का लाना		
16.	एस.आर.आई	मुख्य खाद्यान्न फसलों का समेकित विकास
17.	विशेष आवश्यकताएँ	नई योजनाएँ
18.	बोरो धान उत्पादन को बढ़ावा	मुख्य खाद्यान्न फसलों का समेकित विकास
19.	एस.डब्लू.आई. तकनीक से गेहूँ का विकास	मुख्य खाद्यान्न फसलों का समेकित विकास

परिशिष्ट-2.2.6

(संदर्भ: कडिका 2.2.8.2; पृष्ठ-58)

कृषि यन्त्रीकरण (रा.कृ.वि.यो.) के अंतर्गत विभिन्न मशीनरी पर देय अनुदान की राशि

क्र.सं.	मशीन का नाम	देय अनुदान की राशि
1.	एअरो ब्लास्ट स्प्रेशर	मूल्य का 80 प्रतिशत/अधिकतम ₹ 80,000
2.	चैन साँ	मूल्य का 50 प्रतिशत/अधिकतम ₹ 18,000
3.	कंबाईन हार्वेस्टर	मूल्य का 50 प्रतिशत/अधिकतम ₹ 5,00,000
4.	कोनोवीडर/वीडर	मूल्य का 80 प्रतिशत/अधिकतम ₹ 1200
5.	कस्टम हाइरिंग सेंटर	मूल्य का 50 प्रतिशत/अधिकतम ₹ 2500000
6.	डिबलर	मूल्य का 50 प्रतिशत/अधिकतम ₹ 800
7.	ड्रेअर	मूल्य का 50 प्रतिशत/अधिकतम ₹ 30000
8.	हैप्पी सीडर	मूल्य का 80 प्रतिशत/अधिकतम ₹80,000
9.	सिंचाई पाईप	मूल्य का 50 प्रतिशत/अधिकतम ₹15,000
10.	लेजर लैंड लेवलर	मूल्य का 80 प्रतिशत/अधिकतम ₹ 2,50,000
11.	मुनष्य/पशु चलित यंत्र	मूल्य का 80 प्रतिशत/अधिकतम ₹ 200
12.	मार्कर	मूल्य का 80 प्रतिशत/अधिकतम ₹ 800
13.	मोबाइल फुट हार्वेस्टर	मूल्य का 80 प्रतिशत/अधिकतम ₹ 2,400
14.	पैडलर	मूल्य का 25 प्रतिशत/अधिकतम ₹ 10000
15.	पैडी ड्रम सीडर	मूल्य का 80 प्रतिशत/अधिकतम ₹ 6,000
16.	पैडी थ्रेसर	मूल्य का 80 प्रतिशत/अधिकतम ₹ 8,000
17.	पैडी ट्रांसब्लांडर	मूल्य का 50 प्रतिशत/अधिकतम ₹ 1,50,000
18.	पोटेरो डीगर	मूल्य का 80 प्रतिशत/अधिकतम ₹ 50,000
19.	शक्ति चालित यंत्र	मूल्य का 25 प्रतिशत/अधिकतम ₹ 10,000
20.	पावर थ्रेसर	मूल्य का 50 प्रतिशत/अधिकतम ₹ 24,000
21.	पावर टीलर	मूल्य का 50 प्रतिशत/अधिकतम ₹ 60,000

22.	पावर बीडर	मूल्य का 80 प्रतिशत/अधिकतम ₹ 30,000
23.	प्रुनर	मूल्य का 80 प्रतिशत/अधिकतम ₹ 32,000
24.	पम्प सेट	मूल्य का 50 प्रतिशत/अधिकतम ₹ 10,000
25.	रेज्ड बेड प्लांटर	मूल्य का 80 प्रतिशत/अधिकतम ₹ 60,000
26.	रीपर कम वाईन्डर	मूल्य का 80 प्रतिशत/अधिकतम ₹ 2,20,000
27.	राइस मिल	मूल्य का 50 प्रतिशत/अधिकतम ₹ 75,000
28.	रोटामेंटर	मूल्य का 50 प्रतिशत/अधिकतम ₹ 40,000
29.	सीड ट्रीटमेंट ड्रम	मूल्य का 80 प्रतिशत/अधिकतम ₹ 2,000
30.	शैलो ट्यूबवेल	अधिकतम ₹ 12,000
31.	स्पेयर/डस्टर (मानव चालित)	अधिकतम ₹ 4600
32.	स्प्रेयर/डस्टर (शक्ति चालित)	मूल्य का 50 प्रतिशत/अधिकतम ₹ 3,000
33.	स्प्रेयर /डस्टर (शक्ति चालित)	मूल्य का 80 प्रतिशत/अधिकतम ₹ 16,000
34.	स्ट्रॉ बेलर-कम-रेक	मूल्य का 80 प्रतिशत/अधिकतम ₹ 7,02,000
35.	स्ट्रॉ रीपर	मूल्य का 80 प्रतिशत/अधिकतम ₹ 2,00,000
36.	स्ब-स्वायलर	मूल्य का 80 प्रतिशत/अधिकतम ₹ 12,000
37.	सुगरकेन कटर	मूल्य का 80 प्रतिशत/अधिकतम ₹ 80,000
38.	सुगरकेन हार्वेस्टर	मूल्य का 80 प्रतिशत/अधिकतम ₹ 50,00,000
39.	विनोवर/पैडी क्लीनर	मूल्य का 80 प्रतिशत/अधिकतम ₹ 13,000
40.	जीरो टीलेज	मूल्य का 80 प्रतिशत/अधिकतम ₹ 40,000

परिशिष्ट-2.2.7

(संदर्भ: कडिका-2.2.8.2; पृष्ठ-58)

राज्य में वर्ष 2008-13 के दौरान वर्षवार विमुक्त, व्यय एवं अवशेष राशि की विवरणी

(₹ लाख में)

वर्ष	विमुक्ति	व्यय	अवशेष
2008-09	3965.11	3411.62	553.49
2009-10	4592.58	4160.84	431.74
2010-11	4719.88	3857.12	862.76
2011-12	14696.00	14917.21	(-) 221.21
2012-13	25735.00	20992.30	4742.70
कुल	53708.57	47339.09	6369.48

परिशिष्ट-2.2.8

(संदर्भ: कडिका-2.2.8.2; पृष्ठ-58)

कृषि यंत्रों पर अनियमित भुगतान को दर्शाती विवरणी

क्र. सं.	जिला का नाम	लाभुक का नाम	हार्स पावर
1.	सासाराम	हरिहर सिंह, रेहरी, करगहर	130
2.		धनंजय तिवारी, शहर मेदनी, करगहर	130
3.		संतोष कुमार सिंह, सहानी, चेनारी	130
4.		सावित्रि सिंह, खरारी, करगहर	130
5.		कन्हैया पान्डेय, सुसैनी, करगहर	130
6.		केदार सिंह, अकासी, सासाराम	130
7.		धीरज चौधरी, नारन, नोखा	130
8.		राजीव रंजन सिंह, करूप, करगहर	130
9.		चुनमून राय, लरुई, करगहर	130
10.	नालंदा	रामजी सिंह एवं अन्य, विषय बिगहा, परवलपुर	130
11.		बैकन्ट प्रसाद, ब्रहमस्थान, चाँदी	130
12.		सुरेश प्रसाद, धनगुआ, एकंगरसराय	128
13.		रणविजय कुमार, प्रेमनबिघा, नगरनौसा	130
14.	गोपालगंज	मनोज कुमार साही, करमासी, भोर हथुआ	130
15.		शशि रंजन राय, रसोती, कटैया	130
16.		आलोक कुमार, खुरहरिया, कटैया	130
17.		सुभाष चन्द्र राय, पीपराही, विजयीपुर	130
18.		संजय कुमार राय, बेचाही डीह, कटैया	130
19.		जीतेन्द्र राय, परैया, कटैया	130
20.		वीर बहादुर सिंह, लक्ष्मीचक, भोर	130

परिशिष्ट – 2.2.9

(संदर्भ:- कंडिका – 2.2.8.2; पृष्ठ-59)

कृषि यंत्रों पर अनियमित भुगतान को दर्शाती विवरणी

जिला का नाम	औजार का नाम	औजारों की संख्या	अनियमित भुगतान (₹ लाख में)	अभियुक्ति
गया	पावर वीडर कम एमवी प्याऊ	14	5.6	आवेदन सं./अभिलेखों में पी.आर.आई. के सुझाव तथा तिथि/आवेदन सं. का नहीं होना
	थ्रेसर	4	0.85	आवेदन सं./अभिलेखों में पी.आर.आई. के सुझाव तथा तिथि/आवेदन सं. का नहीं होना
	कम्बाइन हार्वेस्टर	5	25	पी.आर.आई.के सुझाव अभिलेख में नहीं थे।
	पावर टीलर	70	42	पी.आर.आई.के सुझाव अभिलेख में नहीं थे।
	स्ट्रा रीपर	4	8.4	पी.आर.आई.के सुझाव अभिलेख में नहीं थे।
	पम्प सेट	32	3.2	पी.आर.आई. के सुझाव अभिलेख में नहीं थे तथा आवेदन में क्रम सं0/दिनांक नहीं पाए गए।
मुजफ्फरपुर	पावर टीलर	2	1.2	आवेदन के दिन से पहले का स्वीकृति प्राप्त
पटना	लेण्ड लेजर लैवलर	1	2.5	रसीद में इंजन सं. तथा आवेदन की तारीख/क्रम सं. का नहीं पाया जाना। इसके अलावा भौतिक सत्यापन भी नहीं किया गया था।
	स्ट्रा रीपर	1	2	पी.आर.आई. के सुझाव अभिलेख में नहीं थे तथा आवेदन में क्रम सं0/दिनांक नहीं पाए गए।
	रीपर /स्ट्रॉ रीपर	5	8.4	रसीद में इंजन सं0 तथा आवेदन की तिथि/क्रम सं. का नहीं पाया जाना।
	कम्बाइन हार्वेस्टर	5	25	मान्य एच.पी.से अधिक का औजार
सीतामढ़ी		11	6.6	आवेदन में दिनांक/क्रम सं. का नहीं रहना तथा बी.ए.ओ. द्वारा नहीं होना।
	कलटीवेटर	4	0.2	पी.आर.आई. एव बी.ए.ओ. और द्वारा अनुशंसित नहीं तथा फोटो का मौजूद नहीं होना
	हाइड्रोलिक टीलर	1	0.1	बी.ए.ओ. तथा पी.आर.आई. द्वारा अनुशंसित नहीं
	पैडी थ्रेसर	25	2	आवेदन में क्र.सं. दिनांक का नहीं पाया जाना और बी.ए.ओ./पी.आर.आई. द्वारा अनुशंसा नहीं रहना
	रीपर बाइन्डर	1	2.2	रसीद में इंजन सं./चेसिस सं. का नहीं रहना एवं फोटो नहीं पाया जाना।

स्ट्रॉ रीपर के बिना कम्बाइन्ड का बाँटा जाना				
भोजपुर		23	115	
नालन्दा		25	125	लाभुक को स्ट्रॉ रीपर प्रदान नहीं किया जाना
रोहतास	कम्बाइन हार्वेस्टर	104	520	लाभुक को स्ट्रॉ रीपर प्रदान नहीं किया जाना
सहायक औजारों के अनुदान भुगतान के पहले मुख्य औजारों का अभिलेख नहीं प्राप्त करना				
नालान्दा	रोटोवेटर	20	8	
गया	कलटीवेटर	28	7.8	अभिलेखों में मुख्य औजार (ट्रेक्टर) का दस्तावेज नहीं रहना
	पावर थ्रेसर	30	7.2	अभिलेखों में मुख्य औजारों (ट्रेक्टर) का दस्तावेज तथा पी.आर.आई. का अनुशंसा नहीं पाया जाना
किशनगंज	कलटीवेटर	6	1.05	अभिलेखों में मुख्य औजार (ट्रेक्टर) का दस्तावेज नहीं रहना
समस्तीपुर	रोटोवेटर	15	6	मुख्य कृषि औजारों का दस्तावेज में नहीं पाया जाना
	डिस्क हेरो	4	0.73	मुख्य कृषि औजारों का दस्तावेज में नहीं पाया जाना
	थ्रेसर	11	2.64	मुख्य कृषि औजारों का दस्तावेज में नहीं पाया जाना
सीतामढ़ी	कलटीवेटर	3	0.16	मुख्य औजारों का दस्तावेज नहीं पाया जाना
	थ्रेसर	3	0.92	--नहीं--
	राइस मिल	2	1.5	मुख्य औजारों का दस्तावेज नहीं पाया जाना
कुल			931.25 या ₹ 9.31 करोड़	

परिशिष्ट – 2.2.10

(संदर्भ:- कंडिका – 2.2.8.2; पृष्ठ-60)

संयुक्त हार्वेस्टर पर अधिक अनुदान के भुगतान का ब्यौरा

(₹ राशि में)

क्र. सं.	लाभुक का नाम	यंत्र का नाम	यंत्र का दाम	अनुमत्य अनुदान	अधिक भुगतान
1	श्री सुखदेव सिंह, अतरी, गया	संयुक्त हार्वेस्टर चलित ट्रैक्टर	748000	374000	126000
2	श्री राधा रमन शर्मा, चन्दौली, गया	संयुक्त हार्वेस्टर चलित ट्रैक्टर	748000	374000	126000
3	श्री नजरूल हसनैन, गुरुआ, गया	संयुक्त हार्वेस्टर चलित ट्रैक्टर	701161	350581	149419
4	श्री राजीव रंजन कुमार, सरमेरा, नालन्दा	संयुक्त हार्वेस्टर चलित ट्रैक्टर	715000	357500	142500
5	श्री प्रकाश प्रसाद, नगरनौसा, नालन्दा	संयुक्त हार्वेस्टर चलित ट्रैक्टर	680000	340000	160000
कुल					703919

परिशिष्ट – 2.2.11

(संदर्भ:- कंडिका – 2.2.8.3; पृष्ठ-61)

उच्च घनत्व पोलीइथीलिन (एच.डी.पी.ई.) पर अधिक भुगतान को दर्शाती विवरणी

(₹ लाख में)

क्र. सं.	जिला का नाम	एच.डी.पी.ई. का सं.	ए.डी.पी.ई. का मूल्य	अनुमत्य अनुदान	भुगतित अनुदान	अधिक भुगतान
1.	भोजपुर	2872	97.64	48.82	97.64	48.82
2.	पूर्वी चम्पारण	9440	320.96	160.48	320.96	160.48
3.	गया	2988	101.58	50.79	101.58	50.79
4.	गोपालगंज	3086	104.92	52.46	104.92	52.46
5.	किशनगंज	1708	59.78	29.89	59.78	29.89
6.	पटना	2979	101.28	50.64	101.28	50.64
7.	पूर्णिया	1004	34.14	17.07	34.14	17.07
8.	समस्तीपुर	1885	65.98	32.99	65.98	32.99
9.	सीतामढ़ी	2457	83.54	41.77	83.54	41.77
	कुल	28419	969.82	484.91	969.82	484.91

परिशिष्ट – 2.2.12

(संदर्भ:- कडिका – 2.2.8.6; पृष्ठ-65)

छिद्रण कार्यों में अधिक भुगतान को दर्शाती विवरणी

जिला का नाम	लाभार्थियों की संख्या	आयोग द्वारा निर्धारित दर (₹ प्रति फीट)		भुगतान की दर (₹ प्रति फीट)		किया गया अधिक भुगतान (₹ प्रति फीट)		किया गया अधिक भुगतान (₹ करोड़ में)		कुल अधिक भुगतान (₹ करोड़ में)
		पाईप	छिद्रण	पाईप	छिद्रण	पाईप	छिद्रण	पाईप	छिद्रण	
समस्तीपुर	4128	31	31	66	70	35	39	1.15	1.28	2.43
नालंदा	2510	31	31	140	120	109	89	1.64	1.34	2.98
कुल								2.79	2.62	5.41

नोट: नालन्दा जिला में 60 फीट गहरा तथा समस्तीपुर में न्यूनतम 80 फीट गहरा के आधार पर अधिक भुगतान की गणना।

परिशिष्ट-2.3.1

(संदर्भ: कंडिका 2.3.6.2; पृष्ठ-76)

निधियों का विचलन दर्शाती विवरणी

(₹ लाख में)

क्रम संख्या	हेड	राशि	विवरणी
1	रेल टेल	109.33	बैंडविड्थ के वार्षिक लीजिंग के लिये भुगतान
2	बिजली शुल्क	402.99	बिहार राज्य विद्युत बोर्ड को बिजली शुल्क भुगतान किया गया
3	इलेक्ट्रीकल स्थापना	3.06	वर्ष 2008-09 में इलेक्ट्रीकल स्थापना हेतु राशि का भुगतान किया गया
4	एयर कंडीशन	1.02	मेसर्स कैरियर एयर कंडीशनिंग एण्ड रेफ्रिजरेशन लिमिटेड को ए.सी. मशीन आपूर्ति हेतु भुगतान
5	पावर कनेक्टिविटी	1.08	मेसर्स सी.एम.इन्टरप्राइजेज को बिहार भवन कोषागार नई दिल्ली में नेटवर्किंग के लिए लैन एक्सटेंडर को भुगतान
6	जिला अधिकारी को अग्रिम	34.00	बिजली कनेक्शन के लिए अग्रिम राशि का भुगतान
7	पेसु को अग्रिम	14.86	वर्ष 2007-08 में पेसु को जमानत जमा का भुगतान
8	सेवा शुल्क (श्रम शक्ति)	5.55	मेसर्स इलेक्ट्रॉनिक नेट पटना को सेवा शुल्क के रूप में राशि का भुगतान
	कुल योग	572 या ₹ 5.7 करोड़	

परिशिष्ट 2.3.2

(संदर्भ: कड़िका 2.3.6.3; पृष्ठ-76)

बिस्वान लेखे के ब्याज की हानि दर्शाती विवरणी

(राशि ₹ में)

माह	न्यूनतम उपलब्ध शेष	न्यूनतम शेष + ब्याज	अवधि (माह/दिन की संख्या)	3.5 प्रतिशत प्रति वर्ष की दर से ब्याज
दिसम्बर 2006	5000		1 माह	14.58
जनवरी 2007	5124760		1 माह	14947.22
फरवरी 2007	4824760		1 माह	14072.22
मार्च 2007	4824760		1 माह	14072.22
अप्रैल 2007	4380760		1 माह	12777.22
मई 2007	174841760		1 माह	509955.13
			योग	565838.58
जून 2007	174841760	175384965.04	1 माह	511605.50
जुलाई 2007	4771760	5314965.04	1 माह	15568.00
अगस्त 2007	2583792	3126997.04	1 माह	9186.42
सितम्बर 2007	2403842	2947047.04	1 माह	8661.57
अक्टूबर 2007	19728589	20271794.04	1 माह	59192.08
नवम्बर 2007	14097379	14640584.04	1 माह	42767.72
			योग	646981.28
दिसम्बर 2007	32037035	32657756.79	1 माह	95328.38
जनवरी 2008	22075734	22696455.79	1 माह	66274.59
फरवरी 2008	22010671	22631392.79	1 माह	66084.82
मार्च 2008	21611453	22232174.79	1 माह	64920.43
अप्रैल 2008	79605516	620721.79	1 माह	1887.03
मई 2008	79427271	80047992.79	1 माह	233549.90
			योग	528045.15
जून 2008	59395515	59901997.19	1 माह	174777.05
जुलाई 2008	92666111	93172593.19	1 माह	271816.29
अगस्त 2008	91617257	92123739.19	1 माह	268757.13
सितम्बर 2008	91617257	92123739.19	1 माह	268757.13
अक्टूबर 2008	89259427	89765909.19	1 माह	261880.13
नवम्बर 2008	89255776	89762258.19	1 माह	261869.48
			योग	1507857.21
दिसम्बर 2008	39223985	40671165.66	1 माह	118801.21
जनवरी 2009	38733521	40180701.66	1 माह	117370.69
फरवरी 2009	37694257	39141437.66	1 माह	114339.50
मार्च 2009	37126948	38574128.66	1 माह	112684.85
अप्रैल 2009	19657216	21104396.66	1 माह	61731.46
मई 2009	19064609	20511789.66	1 माह	60003.03
			योग	584930.73
जून 2009	18278296	18838810.14	1 माह	55017.74
जुलाई 2009	18278296	18838810.14	1 माह	55017.74

31 मार्च 2013 को समाप्त हुए वर्ष के लिए लेखापरीक्षा प्रतिवेदन (सा.सा. एवं आ.प्र.)

अगस्त 2009	10873418	11433932.14	1 माह	33420.18
सितम्बर 2009	10344038	10904552.14	1 माह	31876.16
अक्टूबर 2009	10344038	10904552.14	1 माह	31876.16
नवम्बर 2009	9347838	9908352.14	1 माह	28970.58
			योग	236178.57
दिसम्बर 2009	67769284	67995605.22	1 माह	198349.27
जनवरी 2010	67178216	67404537.22	1 माह	196625.32
फरवरी 2010	63985899	64212220.22	1 माह	187314.39
मार्च 2010	1110672	1336993.22	1 माह	3928.31
			योग	586217.29
01 से 06 अप्रैल 2010	31340208	31902866.20	6 दिन	18368.63
07 से 16 अप्रैल 2010	21145279	21707937.20	10 दिन	16670.74
17 से 19 अप्रैल 2010	20184979	20747637.20	3 दिन	5975.28
20 से 30 अप्रैल 2010	19650411	20213069.20	11 दिन	21345.48
01 से 05 मई 2010	19650411	20213069.20	5 दिन	9702.49
06 से 20 मई 2010	19543711	20106369.20	15 दिन	28954.01
21 से 31 मई 2010	19048092	19610750.20	11 दिन	20710.16
जून 2010	19048092	19610750.20	30 दिन	57266.74
01 जुलाई 2010	19048092	19610750.20	1 दिन	1882.74
02 जुलाई 2010	18280114	18842772.20	1 दिन	1809.10
3 से 4 जुलाई 2010	18280114	18842772.20	2 दिन	3618.20
05 जुलाई 2010	30045758	30608416.20	1 दिन	2937.31
6 से 7 जुलाई 2010	29945758	30508416.20	2 दिन	5855.45
8 से 9 जुलाई 2010	29845758	30408416.20	2 दिन	5836.27
10 जुलाई 2010	10731676	11294334.20	1 दिन	1085.28
11 से 14 जुलाई 2010	10731676	11294334.20	4 दिन	5426.39
15 जुलाई 2010	10631676	11194334.20	1 दिन	1075.69
16 से 18 जुलाई 2010	10531676	11094334.20	3 दिन	3198.30
19 जुलाई 2010	10431676	10994334.20	1 दिन	1056.51
20 जुलाई 2010	10331676	10894334.20	1 दिन	1046.92127
21 जुलाई 2010	10231676	10794334.20	1 दिन	1037.33223
22 जुलाई 2010	10131676	10694334.20	1 दिन	1027.74319
23 से 25 जुलाई 2010	10031676	10594334.20	3 दिन	3054.46245
26 जुलाई 2010	9931676	10494334.20	1 दिन	1008.56511
27 से 28 जुलाई 2010	9401611	9964269.20	2 दिन	1915.47392
29 से 30 जुलाई 2010	9301611	9864269.20	2 दिन	1896.29584
31 जुलाई 2010	9101611	9664269.20	1 दिन	928.97
01 से 04 अगस्त 2010	9101611	9664269.20	4 दिन	3715.88
05 अगस्त 2010	9001611	9564269.20	1 दिन	919.38
06 अगस्त 2010	7908181	8470839.20	1 दिन	814.53
7 से 8 अगस्त 2010	7520138	8082796.20	2 दिन	1554.64
09 अगस्त 2010	7506435	8069093.20	1 दिन	776.01
10 अगस्त 2010	7506378	8069036.20	1 दिन	776.00
11 से 16 अगस्त 2010	7406378	7969036.20	6 दिन	4598.48

17 से 19 अगस्त 2010	7304194	7866852.20	3 दिन	2269.84
20 से 25 अगस्त 2010	7204194	7766852.20	6 दिन	4482.15
26 अगस्त 2010	7104194	7666852.20	1 दिन	737.44
27 अगस्त 2010	7004194	7566852.20	1 दिन	727.85
28 से 31 अगस्त 2010	6804194	7366852.20	4 दिन	2126.01
01 से 09 सितम्बर 2010	6804194	7366852.20	9 दिन	6378.03
10 से 12 सितम्बर 2010	6704194	7266852.20	3 दिन	2097.24
			योग	256664.00
			कुल योग	4912712.81

परिशिष्ट 2.3.3

(संदर्भ: कंडिका 2.3.8.2; पृष्ठ-81)

बिना सत्यापन के जारी किये गये एफ.ए.टी. को दर्शाती विवरणी

क्र.सं.	वेस्ट द्वारा सिफारिश की तिथि	एस.डी.ए. द्वारा एफ.ए.टी. जारी करने की तिथि	पी.ओ.पी. की संख्या
1	18.09.2008	22.09.2008	1 एस.एच.क्यू 33 डी.एच.क्यू
2	21.11.2008	21.11.2008	3 डी.एच.क्यू 66 बी.एच.क्यू
3	16.12.2008	16.12.2008	70 बी.एच.क्यू
4	28.01.2009	30.01.2009	105 बी.एच.क्यू
5	26.03.2009	20.04.2009	1 डी.एच.क्यू 68 बी.एच.क्यू
6	24.06.2009	26.06.2009	46 बी.एच.क्यू
7	07.08.2009	12.08.2009	51 बी.एच.क्यू
8	08.09.2009	09.09.2009	40 बी.एच.क्यू
9	04.03.2010	25.03.2010	49 बी.एच.क्यू

परिशिष्ट 2.3.4

(संदर्भ: कडिका 2.3.8.2; पृष्ठ-81)

अकार्यशील पी.ओ.पी. के लिए क्यू.जी.आर. गणना दर्शाती विवरणी

पी.ओ.पी. की संख्या (फेज वाईज)	कार्यात्मक पी.ओ.पी.	गैर अकार्यात्मक पी.ओ.पी.	फैट जारी करने की तिथि	क्यू.जी.आर. जेनरेशन माह	03/2010 तक गैर कार्यात्मक पी.ओ.पी. के लिए क्यू.जी.आर. की संख्या	प्रति स्थान प्रति तिमाही पंजीगत लागत, डी.आई. टी. शेयर (राशि ₹ में)	प्रति स्थान प्रति तिमाही रखरखाव शुल्क (राशि ₹ में)	जी.ओ.बी. द्वारा भुगतान प्रति तिमाही पंजीगत लागत (राशि ₹ में)	कुल राशि (₹ लाख में)
1	2	3	4	5	6	7	8	9	10
33 डी.एच.क्यू	16	17	09-2008	10-2008	6	274628	112137	32442	427.59
3 डी.एच.क्यू	0	3	11-2008	01-2009	5	274628	112137	32442	62.88
1 डी.एच.क्यू	0	1	04-2009	05-2009	3	274628	112137	32442	12.58
66 बी.एच.क्यू	21	45	11-2008	01-2009	5	49183	25383	0	167.77
70 बी.एच.क्यू	13	57	12-2008	01-2009	5	49183	25383	0	212.51
105 बी.एच.क्यू	18	87	01-2009	03-2009	4	49183	25383	0	259.49
68 बी.एच.क्यू	20	48	04-2009	05-2009	3	49183	25383	0	107.37
46 बी.एच.क्यू	11	35	06-2009	07-2009	3	49183	25383	0	78.29
51 बी.एच.क्यू	23	28	08-2009	09-2009	2	49183	25383	0	41.76
40 बी.एच.क्यू	10	30	09-2009	10-2009	2	49183	25383	0	44.74
49 बी.एच.क्यू	16	33	03-2010	03-2010	0	49183	25383	0	0
कुल	148	384			38				1414.98

(स्रोत: पत्र संख्या पी सी एस/पटना/टी पी ए-बीस्वान/2010/11 दिनांक 26.08.2010 द्वारा टी.पी.ए. फ़ैट रिपोर्ट)

परिशिष्ट 2.3.5

(संदर्भ: कंडिका 2.3.8.3; पृष्ठ-82)

बिना नेटवर्क उपलब्धता के भुगतान से संबंधित विवरणी

जिला मुख्यालय

अवधि जुलाई 2010 से मार्च 2013 तक के सभी क्यू.जी.आर.	24 घंटे के लिए प्रति पी.ओ. पी. प्रति तिमाही रखरखाव की दर (राशि ₹ में)	कुल भुगतान (राशि ₹ में)	9 घंटे के लिए प्रति पी.ओ.पी. प्रति तिमाही की दर (राशि ₹ में) [(2)X9/24]	कुल भुगतान (राशि ₹ में) (1X4)	अधिक भुगतान (₹ लाख में) (3-5)
1	2	3	4	5	6
371	112137	41602827.00	42051.375	15601058.27	260.02
ब्लॉक मुख्यालय					
अवधि जुलाई 2010 से मार्च 2013 तक के सभी क्यू.जी.आर.	24 घंटे के लिए प्रति पी.ओ. पी. प्रति तिमाही रखरखाव की दर (राशि ₹ में)	कुल भुगतान (राशि ₹ में)	7 घंटे के लिए प्रति पी.ओ.पी. प्रति तिमाही की दर (राशि ₹ में) [(2)X7/24]	कुल भुगतान (राशि ₹ में) (1X4)	अधिक भुगतान (₹ लाख में) (3-5)
1	2	3	4	5	6
5051	25383	128209533.00	7403.375	37394447.13	908.15

कुल योग- ₹ 260.02लाख + ₹ 908.15 लाख = ₹ 1168.17 लाख या ₹ 11.68 करोड़

परिशिष्ट 2.3.6

(संदर्भ: कड़िका 2.3.9.3; पृष्ठ-88)

सामान्य सेवा केन्द्र के लेखे के ब्याज की हानि दर्शाती विवरणी

(राशि ₹ में)

माह	न्यूनतम उपलब्ध शेष	न्यूनतम शेष ब्याज	अवधि (माह/दिन की संख्या)	3.5 प्रतिशत प्रति वर्ष की दर से ब्याज
दिसम्बर 2006	5000		1 माह	14.58
जनवरी 2007	4760		1 माह	13.88
फरवरी 2007	4760		1 माह	13.88
मार्च 2007	4001944		1 माह	11672.34
अप्रैल 2007	2191532		1 माह	6391.97
मई 2007	7167052		1 माह	20903.90
			योग	39010.56
जून 2007	7167052	7204502.13	1 माह	21017.68
जुलाई 2007	6167052	6204502.13	1 माह	18101.02
अगस्त 2007	6167052	6204502.13	1 माह	18101.02
सितम्बर 2007	6167052	6204502.13	1 माह	18101.02
अक्टूबर 2007	6167052	6204502.13	1 माह	18101.02
नवम्बर 2007	6164678	6202128.13	1 माह	18094.09
			योग	111515.84
दिसम्बर 2007	6164678	6271706.99	1 माह	18305.57
जनवरी 2008	6164678	6271706.99	1 माह	18305.57
फरवरी 2008	5210306	5317334.99	1 माह	15521.98
मार्च 2008	5188178	5295206.99	1 माह	15457.44
अप्रैल 2008	5188178	107028.99	1 माह	325.25
मई 2008	5188178	5295206.99	1 माह	15457.44
			योग	83373.25
जून 2008	5188178	5268140.94	1 माह	15375.36
जुलाई 2008	5188178	5268140.94	1 माह	15375.36
अगस्त 2008	5353203	5433165.94	1 माह	15856.68
सितम्बर 2008	5188178	5268140.94	1 माह	15375.36
अक्टूबर 2008	5159582	5239544.94	1 माह	15291.95
नवम्बर 2008	5159582	5239544.94	1 माह	15291.95
			योग	92566.66
दिसम्बर 2008	5159582	5248388.70	1 माह	15318.77
जनवरी 2009	5124468	5213274.70	1 माह	15216.35
फरवरी 2009	5116415	5205221.70	1 माह	15192.86
मार्च 2009	5083778	5172584.70	1 माह	15097.67
अप्रैल 2009	5025138	5113944.70	1 माह	14926.64
मई 2009	5025138	5113944.70	1 माह	14926.64
			योग	90678.93

माह	न्यूनतम उपलब्ध शेष	न्यूनतम शेष ब्याज	अवधि (माह/दिन की संख्या)	3.5 प्रतिशत प्रति वर्ष की दर से ब्याज
जून 2009	5018529	5105517.61	1 माह	14901.86
जुलाई 2009	4985018	5072006.61	1 माह	14804.12
अगस्त 2009	4981857	5068845.61	1 माह	14794.90
सितम्बर 2009	36516044	36603032.61	1 माह	106769.61
अक्टूबर 2009	36513615	36600603.61	1 माह	106762.52
नवम्बर 2009	36513615	36600603.61	1 माह	106762.52
			योग	364795.53
दिसम्बर 2009	6513615	6863756.71	1 माह	20062.03
जनवरी 2010	6513615	6863756.71	1 माह	20062.03
फरवरी 2010	155509763	155859904.71	1 माह	454634.13
मार्च 2010	155474739	155824880.71	1 माह	454531.98
			योग	949290.17
01 से 22 अप्रैल 2010	155474739	156385893.44	22 दिन	329990.42
23 से 31 अप्रैल 2010	16874739	17785893.44	9 दिन	15382.38
मई 2010	16874739	17785893.44	31 दिन	52983.76
1 से 3 जून 2010	16874739	911154.44	3 दिन	273.08
04 जून 2010	47325807	48236961.44	1 दिन	4629.12
5 से 30 जून 2010	14393521	15304675.44	26 दिन	38251.94
01 से 04 जुलाई 2010	14393521	15304675.44	4 दिन	5884.91
05 से 06 जुलाई 2010	13893521	14804675.44	2 दिन	2846.57
07 से 31 जुलाई 2010	10234378	11145532.44	25 दिन	26810.16
अगस्त 2010	10234378	11145532.44	31 दिन	33244.60
			योग	510296.95
01 से 12 सितम्बर 2010	10234378	10748789.62	12 दिन	12363.74
			कुल योग	2253891.60

परिशिष्ट-2.3.7

(संदर्भ: कडिका-2.3.11.3; पृष्ठ-92)

परिसमापन क्षति नहीं लगाये जाने से संबंधित विवरणी

(राशि ₹ में)

क्र.सं.	प्रमंडल	माह (वर्ष 2013)	प्लान किये गये सी.एस.सी. की संख्या	रोल आउट सी.एस.सी. की संख्या	रोल आउट हेतु शेष सी.एस.सी.	प्रतिदिन	दण्ड का दर	लगाया जाने वाला कुल दण्ड (6x7x8)
1	2	3	4	5	6	7	8	9
1	भागलपुर	जनवरी	427	0	427	0	0	0
2	भागलपुर	फरवरी	427	0	427	0	0	0
3	भागलपुर	मार्च	427	0	427	0	0	0
4	भागलपुर	अप्रैल	427	0	427	0	0	0
5	भागलपुर	मई	427	1	426	0	0	0
6	भागलपुर	जून	426	1	425	0	0	0
7	भागलपुर	जुलाई	425	1	424	30	200	2544000
8	भागलपुर	अगस्त	424	24	400	31	200	2480000
9	भागलपुर	सितम्बर	400	27	373	30	200	2238000
योग								7262000
क्र.सं.	प्रमंडल	माह (वर्ष 2013)	प्लान किये गये सी.एस.सी. की संख्या	रोल आउट सी.एस.सी. की संख्या	रोल आउट हेतु शेष सी.एस.सी.	प्रतिदिन	दण्ड का दर	लगाया जाने वाला कुल दण्ड (6x7x8)
1	2	3	4	5	6	7	8	9
1	दरभंगा	जनवरी	1110	0	1110	0	0	0
2	दरभंगा	फरवरी	1110	0	1110	0	0	0
3	दरभंगा	मार्च	1110	11	1099	0	0	0
4	दरभंगा	अप्रैल	1099	54	1045	0	0	0
5	दरभंगा	मई	1045	9	1036	0	0	0
6	दरभंगा	जून	1036	2	1034	0	0	0
7	दरभंगा	जुलाई	1034	3	1031	30	200	6186000
8	दरभंगा	अगस्त	1031	117	914	31	200	5666800
9	दरभंगा	सितम्बर	914	45	869	30	200	5214000
योग								17066800

परिशिष्ट-2.4.1
(संदर्भ कंडिका -2.4.8.1; पृष्ठ: 106)

अबुआई क्षेत्रों के लिए अधिक दावों के भुगतान को दर्शाती विवरणी

(अ) खरीफ 2009

जिला	किस्त	दावा के लिए लिया गया बोआ क्षेत्र (हेक्टेयर)	सांख्यिकी विभाग द्वारा बोआ क्षेत्र का विवरण दिया गया (हेक्टेयर)	अबुआई क्षेत्र (हेक्टेयर)	दावा भुगतान (₹)	दावा देय (₹)	अबुआई क्षेत्र के लिए भुगतान (₹)
सिवान	11073868.93	2702263	20648.31	6374.32	391086883.14	298264854.63	92822028.51
जम्मु	1931324	2478.20	1333.38	1144.82	37468744.20	20159838.44	17308905.76
मुजफ्फरपुर	37153778.62	54514.48	20455.59	34058.89	388974668.60	159423136.37	229551532.23
बेतिया	20994535.2	22588.42	13901.81	8686.61	191359791.13	120891060.20	70468730.93
मोतीहारी (पश्चिमी चम्पारण)	109920614.5	115530.09	67166.51	48363.58	1295643842.58	725870552.54	569773290.04
गोपालगंज	2631807.1	6871.21	2485.85	4385.36	46639619.00	16873170.36	29766448.64
खगड़िया	6324140.9	19488.75	7190.29	12298.46	170914319.42	96199347.27	74714972.15
बेगूसराय	11288776.22	27861.19	8943.62	18917.57	191843271.64	55042253.54	136801018.10
बक्सर	3966148	11288.99	4966.98	6322.01	6819627.04	3295012.58	3524614.46
जहानाबाद	1060862.6	1637.57	513.66	1123.91	3066362.81	961829.50	2104533.31
भोजपुर	1010119.51	2101.18	1338.66	762.52	10512354.70	6697394.34	3814960.36
कुल	207355975.6	291382.71	148944.65	142438.06	2734329484.26	1503678449.77	1230651034.49

गोहूँ (रबी) 2008-09

जिला	किस्त	दावा के लिए लिया गया बोआ क्षेत्र (हेक्टेयर)	सांख्यिकी विभाग द्वारा बोआ क्षेत्र का विवरण दिया गया (हेक्टेयर)	अबुआई क्षेत्र (हेक्टेयर)	दावा भुगतान (₹)	दावा देय (₹)	अबुआई क्षेत्र के लिए भुगतान (₹)
जम्मुई	2502245	8237.02	3356.70	4880.33	80029232.67	35651156.81	44378075.86
मोतीहारी (पूर्वी चम्पारण)	14207629	38451.51	22612.53	15838.98	293349215.34	180334053.91	113015161.43
बेगूसराय	1534428	5952.56	4852.67	1099.89	4006928.65	34039890.86	6027037.79
औरंगाबाद	1657079	4359.62	3619.83	739.79	73081477.20	60680179.85	12401297.35
कुल	19901381	57000.71	34441.73	22558.98	486526853.86	310705281.43	175821572.43

खरीफ 2008

जिला	किस्त	दावा के लिए लिया गया बोआ क्षेत्र (हेक्टेयर)	सांख्यिकी विभाग द्वारा बोआ क्षेत्र का विवरण दिया गया (हेक्टेयर)	अबोआई क्षेत्र (हेक्टेयर)	दावा भुगतान (₹)	दावा देय (₹)	अबुआई क्षेत्र के लिए भुगतान (₹)
मोतीहारी (पश्चिम चम्पारण)	17586761	27441.92	17980.23	9461.69	299761211.19	209361257.70	90399953.49
खगड़िया	1843785	5296.77	1046.67	4250.10	36130379.08	7132734.38	28997644.70
कुल	19430546	32738.69	19026.90	13711.79	335891590.27	216493992.08	119397598.19
कुल योग	246687902.6	381122.11	202413.28	178708.83	3556747928.39	2030877723.28	1525870205.11

कुल क्षेत्र	381122.11	ए.आई.सी. की हिस्सदारी	₹ 246,687,902				
कुल बोआ क्षेत्र	202413.28	बिहार सरकार की हिस्सदारी	₹ 639591151.55				
अबुआई क्षेत्र	178708.83	भारत सरकार की हिस्सदारी	₹ 639591151.55				
		कुल भुगतान	₹ 1,525870205.10				

खरीफ 2009

जिला	प्रखण्ड	किस्त	दावा के लिए लिया गया बोआ क्षेत्र (हेक्टेयर)	सांख्यिकी विभाग द्वारा बोआ क्षेत्र का विवरण दिया गया (हेक्टेयर)	अबोआई क्षेत्र (हेक्टेयर)	दावा भुगतान (₹)	बुआई क्षेत्र भाग	दावा देय (₹)	अबुआई क्षेत्र के लिए भुगतान (₹)
सिवा	बसंतपुर	897178.93	2141.68	1732.34	409.34	29781415.8	80.89	24089284.03	5692131.76
	दरौवा	1138696.05	3011.65	2134.69	876.96	44233962.1	70.88	31353509.4	12880452.72
	दरौली	2088232.08	4264.96	3932.46	332.5	74289538.7	92.20	68497861.5	5791677.21
	गोरेकोथि	1497324.04	4380.14	3842.55	537.59	53827042.6	87.73	47220660.2	6606382.41

	गुथानि	1910351.25	4283.3	4230.32	52.98	63679014.7	98.76	62891371.05	787643.69
	रघुनाथपुर	1824182.5	4178.76	1126.83	3051.93	64000386	26.97	17258123.22	46742262.82
	सिवान	1717904.08	4762.14	3649.12	1113.02	61275523.1	76.63	46954045.23	14321477.90
	कुल	11073868.9	27022.63	20648.31	6374.32	391086883		298264854.63	92822028.51
जमई	सोनो	1931324	2478.2	1333.381	1144.819	37468744.2	53.80	20159838.44	17308905.76
	कुल	1931324	2478.2	1333.381	1144.819	37468744.2		20159838.44	17308905.76
मुजफ्फरपुर	गायघाट	4739063.91	8202.29	1930.74	6271.55	56422916.1	23.54	13281410.55	43141505.52
	कुशनी	7653440.58	11997.72	8316.37	3681.35	95583710.3	69.32	66255046.89	29328663.45
	मीनापुर	7688071.36	11141.87	2042.78	9099.09	45900470.7	18.33	8415514.056	37484956.67
	मुरौल	2019977.79	2396.74	978.85	1417.89	25437898.4	40.84	10389064.67	15048833.74
	मुषहरी	3039796.63	6156.16	1031.32	5124.84	23821298.7	16.75	3990699.039	19830599.68
	सकरा	6080665.2	7663.66	5889.96	1773.7	70747975.4	76.86	54376893.92	16371081.52
	बनदरा	5932763.15	6956.04	265.57	6690.47	71060398.9	3.82	2714507.238	68345891.65
	कुल	37153778.6	54514.48	20455.59	34058.89	388974669		159423136.4	229551532.23
बेतिया	बेतिया	2351704.3	4039.65	2941.11	1098.54	27322677.4	72.806	19892564.86	7430112.51
	नौतन	13440405	11396.33	7161.45	4234.88	142617340	62.84	89620689.19	52996650.71
	योगापट्टी	5202425.9	7152.44	3799.25	3353.19	21419773.9	53.118	11377806.15	10041967.71
	कुल	20994535.2	22588.42	13901.81	8686.61	191359791		120891060.2	70468730.93
मोतिहारी (पश्चिमी चम्पारण)	मोतिहारी	8332693.04	10365.62	3867.55	6498.07	95965312.1	37.311	35805927.93	60159384.14
	बनजरिय	1726693.68	3777.56	2761.83	1015.73	21934353	73.111	16036529.97	5897823.03
	सगौली	4585620.8	5598.38	3506.18	2092.2	64595572.7	62.628	40455221.86	24140350.81
	पिपरा कोठी	1512197.3	1429.04	1394.16	34.88	19475308	97.559	18999954.75	475353.20
	कोटवा	12542028.6	10728.58	3319.87	7408.71	173521726	30.944	53694857.46	119826868.94
	रकसौल	3578707.28	4347.42	2108.54	2238.88	71982719.6	48.501	34912302.84	37070416.78
	राममारवा	3228563.4	4255.1	3317.15	937.95	47449436.6	77.957	36990176.18	10459260.43

अदापुर	1954805.7	3569.44	2819.63	749.81	8427291.61	78.994	6657023.018	1770268.59
घोरसाहन	1801649.28	3575.06	3419.18	155.88	18842852.9	95.64	18021265.62	821587.31
चिरेया	11499572.5	11670.38	3719.17	7951.21	135201865	31.868	43086747.84	92115117.16
पकरीदयाल	5621758	5127.83	2763.19	2364.64	38465829.5	53.886	20727753.34	17738076.15
पटही	2011322.08	3131.65	2804.67	326.98	34487567.2	89.559	30886671.55	3600895.60
फेनाहया	1140421.3	2276.9	1843.62	433.28	18395739.8	80.971	14895144.2	3500595.61
अरराज	4392078.1	4538.48	4517.73	20.75	64752687.4	99.543	64456637.08	296050.28
हरसिद्धी	7517551.5	9948.85	3467.15	6481.7	145998324	34.85	50880060.24	95118263.26
पहाड़पुर	5181261.35	5048.99	3018.46	2030.53	82489326.9	59.783	49314958.78	33174368.14
संग्रामपुर	4150000.1	5535.93	2501.69	3034.24	56216833.6	45.19	25404419.92	30812413.65
केसरिया	10751693.2	7527.43	6295.27	1232.16	145011102	83.631	121274331.5	23736770.68
कल्याणपुर	14042916	8819.04	6054.36	2764.68	10188538.6	68.651	6994534.616	3194003.98
चकिया	4349081.33	4258.41	3667.11	591.3	42241456.1	86.115	36376033.81	5865422.31
कुल	109920615	115530.1	67166.51	48363.58	1295643843		725870552.5	569773290.04

गोपालगंज								
भोरे	2631807.1	6871.21	2485.85	4385.36	46639619	36.178	16873170.36	29766448.64
कुल	2631807.1	6871.21	2485.85	4385.36	46639619		16873170.36	29766448.64

खगड़िया								
खगड़िया	3211628.9	11485.53	1046.59	10438.94	52130787.2	9.1122	4750286.712	47380500.46
अलौली	1765269	4728.41	4308.16	420.25	70610760	91.112	64335041.12	6275718.88
मानसी	425798.5	1175.19	579.34	595.85	16213811.7	49.298	7993013.63	8220798.10
चौथम	921444.5	2099.62	1256.2	843.42	31958960.5	59.83	19121005.8	12837954.72
कुल	6324140.9	19488.75	7190.29	12298.46	170914319		96199347.27	74714972.15

बेगूसराय								
बगवारा	1376922	3263.83	903.6908	2360.139	14776724.5	27.688	4091386.542	10685337.91
बलिया	1181838.35	1920.89	219.3646	1701.525	47273535	11.42	5398612.883	41874922.12
बरौनी	1490796.49	3725.46	842.7479	2882.712	44175281.1	22.621	9993027.521	34182253.60
खादवानपुर	868361.68	2693.55	832.8005	1860.75	22055929.5	30.918	6819323.507	15236606.03
टेगाहादा	1149415.5	3711.78	380.089	3331.691	3791886.21	10.24	388291.9683	3403594.24
चौराहि	1897778	4349.69	2300.627	2049.063	38445021.6	52.892	20334245.75	18110775.89

31 मार्च 2013 को समाप्त हुए वर्ष के लिए लेखापरीक्षा प्रतिवेदन (सा.सा. एवं आ.प्र.)

मंत्रालय	1060528.7	3281.98	1756.92	1525.06	6238404.16	53.532	3339562.932	2898841.23
नवकोठी	1287833	2902.01	1270.712	1631.298	6355539.92	43.787	2782920.289	3572619.63
वीरपुर	975302.5	2012	436.6653	1575.335	8730949.6	21.703	1894882.148	6836067.45
कुल	11288776.2	27861.19	8943.618	18917.57	191843272		55042253.54	136801018.10

बक्सर	1947957	5718.9	4268.312	1450.588	667707.65	74.64	498344.9366	169362.71
सिमोरी	1743079	5015.99	381.4286	4634.561	1461265.82	7.60	111118.3503	1350147.47
चौगाई	275112	554.1	317.24	236.86	4690653.57	57.25	2685549.292	2005104.28
कुल	3966148	11288.99	4966.981	6322.009	6819627.04		3295012.579	3524614.46
जहानाबाद	1060862.6	1637.57	513.6584	1123.912	3066362.81	31.37	961829.498	2104533.31
कुल	1060862.6	1637.57	513.6584	1123.912	3066362.81		961829.498	2104533.31
भोजपुर	1010119.51	2101.18	1338.656	762.5236	10512354.7	63.71	6697394.343	3814960.36
कुल	1010119.51	2101.18	1338.656	762.5236	10512354.7		6697394.343	3814960.36

गोड्डा (रबी) 2088-09

जिला	प्रखण्ड	किस्ता	दावा के लिए लिया गया बोआ क्षेत्र (हेक्टेयर)	सांख्यिकी विभाग द्वारा बोआ क्षेत्र का विवरण दिया गया (हेक्टेयर)	अबोआई क्षेत्र (हेक्टेयर)	दावा भुगतान (₹)	बुआई क्षेत्र भाग	दावा देय (₹)	अबुआई क्षेत्र के लिए भुगतान (₹)
जमई	झांझा	526938	2073.77	382.777	1690.993	16379065.6	18.458	3023252.141	13355813.46
	चकई	769258	2847.42	671.794	2175.626	25798531.9	23.593	6086667.551	19711864.32
	सिकंदरा	717405	2050	1568.006	481.994	24815650.2	76.488	18981018.74	5834631.46
	अलीगढ़	488644	1265.83	734.118	531.712	13035985	57.995	7560218.383	5475766.62
	कुल	2502245	8237.02	3356.695	4880.325	80029232.7		35651156.81	44378075.86

मोतिहारी (पश्चिम चम्पारण)		कोटवा	2746903	6392.33	3016.16	3376.17	80386881.8	47.184	37929784.2	42457097.60
	रक्सौल	1195644	2923.46	2148.58	774.88	26194837.6	73.494	19251744.25	6943093.38	
	चिरैया	2404874	10035.15	6622.25	3412.9	7071756.07	65.991	4666690.247	2405065.82	
	हरसिद्धि	2114351	7550.09	1983.35	5566.74	33994937.9	26.269	8930206.128	25064731.72	
	केसरिया	3118860	5598.26	3673.72	1924.54	79962944.8	65.623	52473709.61	27489235.18	
	कल्याणपुर	2626997	5952.22	5168.47	783.75	65737857.2	86.833	57081919.49	8655937.71	
	कुल	14207629	38451.51	22612.53	15838.98	293349215		180334053.9	113015161.43	

बेगूसराय		मोतीहारी	1141928	4277.99	3672.66	605.33	37742259.7	85.85	32401779.23	5340480.47
	मंसूरचक	392500	1674.57	1180.01	494.56	2324668.95	70.466	1638111.639	686537.31	
	कुल	1534428	5952.56	4852.67	1099.89	40066928.7		34039890.86	6027037.79	

औरंगाबाद		औरंगाबाद	1657079	4359.62	3619.83	739.79	73081477.2	83.03	60680179.85	12401297.35
	कुल	1657079	4359.62	3619.83	739.79	73081477.2		60680179.85	12401297.35	

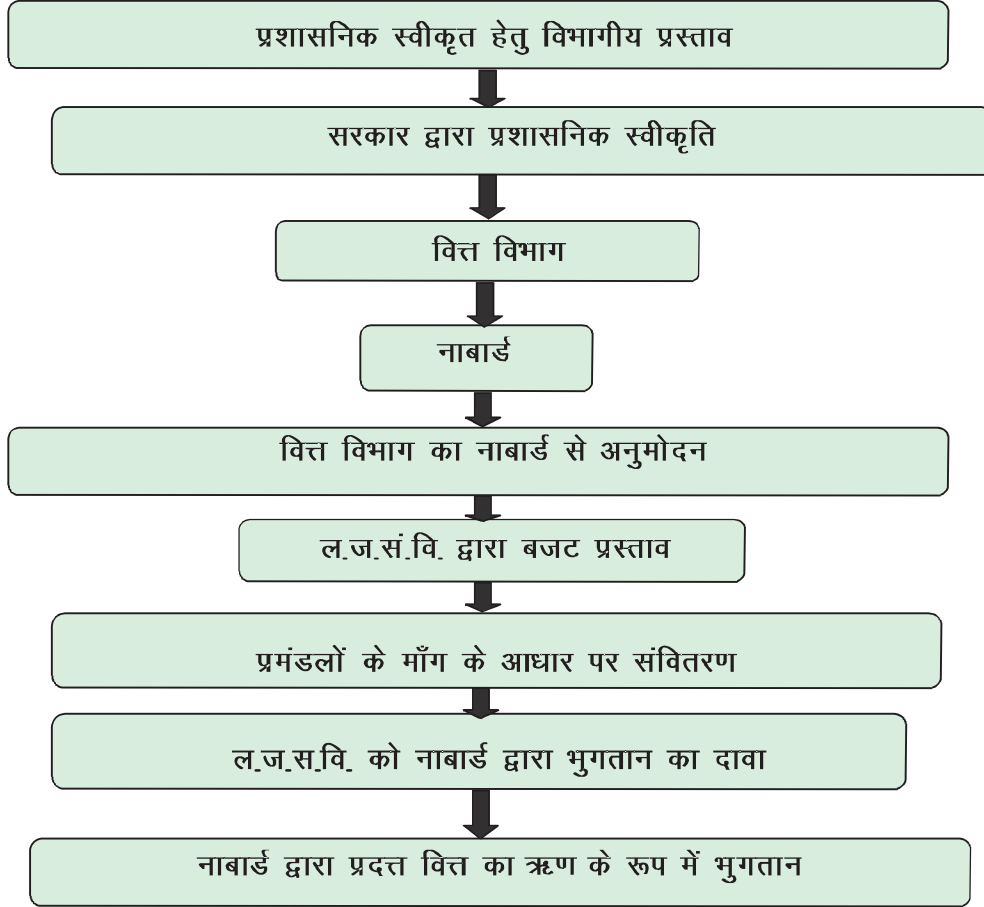
खरीफ 2008

जिला	प्रखण्ड	किस्त	दावा के लिए लिया गया बोआ क्षेत्र (हेक्टेयर)	दावा के लिए लिया गया बोआ क्षेत्र का विवरण दिया गया (हेक्टेयर)	सांख्यिकी विभाग द्वारा बोआ क्षेत्र का विवरण दिया गया (हेक्टेयर)	अबोआई क्षेत्र (हेक्टेयर)	दावा भुगतान (₹)	बुआई क्षेत्र भाग	दावा देय (₹)	अबुआई क्षेत्र के लिए भुगतान (₹)
मोतिहारी (पश्चिम चम्पारण)	कोटवा	5446501	8946.27	3486.15	5460.12	60160070.1	38.968	23442957.61	36717112.49	
	संभामपुर	1445163	2440.04	2395.8	44.24	20844035.5	98.187	20466115.4	377920.09	
	केसरिया	5249625	7872.01	6353.1	1518.91	113098502	80.705	91276064.89	21822437.51	
	कल्याणपुर	5445472	8183.6	5745.18	2438.42	105658603	70.204	74176119.79	31482483.41	
	कुल	17586761	27441.92	17980.23	9461.69	299761211		209361257.7	90399953.49	
खगड़िया	खगड़िया	1843785	5296.77	1045.67	4251.1	36130379.1	19.742	7132734.382	28997644.7	
	कुल	1843785	5296.77	1046.67	4250.1	36130379.1		7132734.382	28997644.7	

परिशिष्ट-2.5.1

(संदर्भ: कंडिका- 2.5.2; पृष्ठ-118)

लघु जल संसाधन विभाग (ल.ज.सं.वि.) के आर.आई.डी.एफ. फेज-XI का निधिकरण प्रारूप

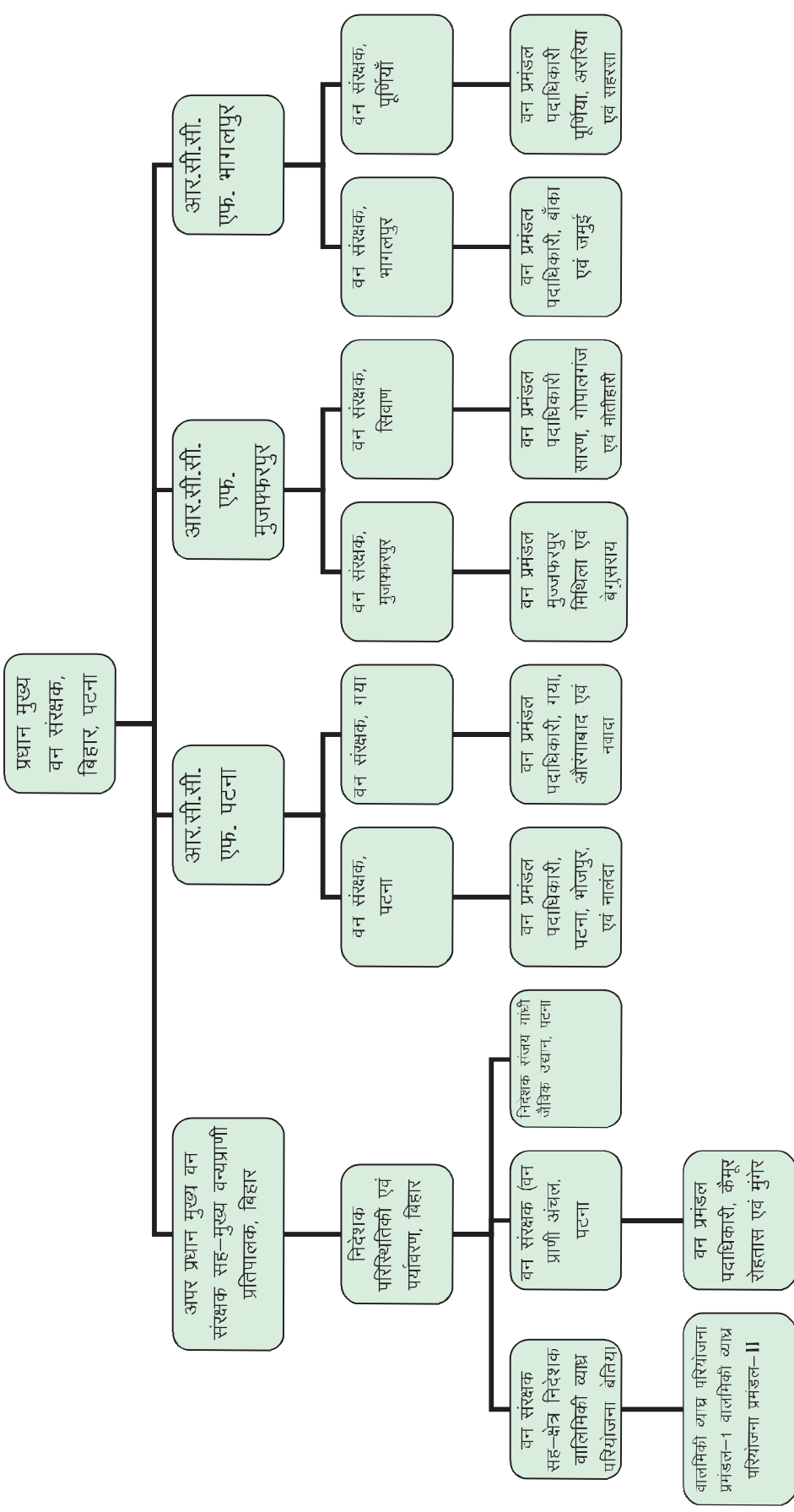


परिशिष्ट-2.5.2
(संदर्भ: कंडिका - 2.5.4; पृष्ठ-122)

पटवन दर का ब्यौरा

क्र.सं.	मौसम	फसल	पटवन की संख्या	स्वीकृत दर प्रति हेक्टेयर (राशि ₹ में)	
				विद्युत	डीजल
1	25 जून से 25 अक्टूबर	खरीफ (धान)	3	355	725
	वही	वही	1	135	276
2	25 अक्टूबर से 26 मार्च	रबी (गेहूँ, मटर, चना, इत्यादि)	2	271	552
	वही	वही	1	152	310
3	26 मार्च से 26 जून	गरमा (गन्ना छोड़कर)	2	271	352
		गरमा, गन्ना	4	626	1265
		गरमा (गन्ना छोड़कर)	1	186	300
		गन्ना	1	271	552

परिशिष्ट-2.6.1
(संदर्भ:- कंडिका: 2.6.1; पृष्ठ-124)
विभाग का संगठनात्मक ढांचा



परिशिष्ट-2.6.2

(संदर्भ:- कंडिका: 2.6.2; पृष्ठ-124)

राज्य में वनीकरण के निमित्त निधियों के व्यय, प्रत्यर्पण एवं बचत का ब्यौरा

निधियों का सार (योजना-वार)

(₹ करोड़ में)

योजना का नाम	उपलब्ध	निधियों का प्रत्यर्पण	व्यय	बचत
आर.डी.एफ. राज्य योजना	120.18	11.37	108.80	-
नहर तट फार्म राज्य योजना	33.76	2.04	31.71	0.01
पथ तट फार्म राज्य योजना	42.26	3.42	38.75	0.10
रा.स.वि.यो.	20.10	1.11	18.99	-
12 वी./13वीं वित्त योजना	21.49	7.11	14.38	-
राज्य कैपा	19.66	प्रत्यर्पण	11.24	2.71
दूर्गावती परियोजना	13.77	प्रत्यर्पण	लागू नहीं	-
कुल	271.22	25.05	223.87	2.82

निधियों की विवरणी (योजना-वार)

(ए) राज्य योजना (अ.व.पू.)

(₹ करोड़ में)

वर्ष	उपलब्ध	निधियों का प्रत्यर्पण	व्यय	बचत
2008-09	19.80	3.67	16.13	-
2009-10	19.10	2.98	16.11	-
2010-11	20.03	2.45	17.58	-
2011-12	18.76	1.04	17.72	-
2012-13	42.49	1.23	41.26	-
कुल	120.18	11.37	108.80	-

(बी.) राज्य योजना (एन.टी.एफ.)

(₹ करोड़ में)

वर्ष	उपलब्ध	निधियों का प्रत्यर्पण	व्यय	बचत
2008-09	5.09	0.44	4.65	-
2009-10	2.58	0.19	2.39	-
2010-11	5.06	0.23	4.82	0.01
2011-12	5.77	0.06	5.71	-
2012-13	15.26	1.12	14.14	-
कुल	33.76	2.04	31.71	0.01

(सी.) राज्य योजना (पी.टी.एफ.)

(₹ करोड़ में)

वर्ष	उपलब्ध	निधियों का प्रत्यर्पण	व्यय	बचत
2008-09	6.40	1.99	4.41	-
2009-10	2.85	0.12	2.74	-
2010-11	5.12	0.08	5.04	-
2011-12	5.54	0.20	5.24	0.10
2012-13	22.35	1.03	21.32	-
कुल	42.26	3.42	38.75	0.10

(डी.) राष्ट्रीय सम विकास योजना

(₹ करोड़ में)

वर्ष	उपलब्ध	निधियों का प्रत्यर्पण	व्यय	बचत
2008-09	5.09	1.03	4.06	-
2009-10	5.24	-	5.24	-
2010-11	5.77	-	5.77	-
2011-12	4.00	0.08	3.92	-
2012-13	-	-	-	-
कुल	20.10	1.11	18.99	-

(ई.) 12वी./13वी. वित्त आयोग

(₹ करोड़ में)

वर्ष	उपलब्ध	निधियों का प्रत्यर्पण	व्यय	बचत
2008-09	1.00	0.29	0.71	-
2009-10	1.29	0.15	1.14	-
2010-11	4.80	-	4.80	-
2011-12	4.80	1.25	3.55	-
2012-13	9.60	5.42	4.18	-
कुल	21.49	7.11	14.38	-

(एफ.) राज्य कैंपा निधि

(₹ करोड़ में)

वर्ष	उपलब्ध	निधियों का प्रत्यर्पण	व्यय	बचत
2008-09	-	-	-	-
2009-10	-	-	-	-
2010-11	4.70	-	3.60	1.10
2011-12	9.25	-	7.64	1.61
2012-13	5.71	-	लागू नहीं	-
कुल	19.66	-	11.24	2.71

(जी.) दूर्गावती निधि

(₹ करोड़ में)

वर्ष	उपलब्ध	निधियों का प्रत्यर्पण	व्यय	बचत
2008-09	-	-	-	-
2009-10	-	-	-	-
2010-11	-	-	-	-
2011-12	-	-	-	-
2012-13	13.77	-	लागू नहीं	-
कुल	13.77	-	-	-

परिशिष्ट-2.6.3
(संदर्भ:- कंडिका: 2.6.2.1; पृष्ठ-126)

एन.ए.ई.बी./भारत सरकार एवं रा.व.वि.अभि. द्वारा रा.व.यो. के अर्न्तगत विलम्ब से विमुक्त राशियों की विवरणी

वर्ष	एम.ए.वी./भा.सं. द्वारा रा.व.बि. अभि/रा.स. निधियों को प्रथम किस्त विमुक्त की तिथि (निर्धारित तिथि 30 अप्रैल)	एन.ए.ई.बी. द्वारा स.स. वि.अभि. को द्वितीय किस्त विमुक्त की तिथि	अभियुक्ति	रा.व.वि.अभि. द्वारा प्रथम किस्त विमुक्त की तिथि	रा.व.वि. व.वि.अभि. को द्वितीय किस्त विमुक्त की तिथि	रा.व.वि.अभि. द्वारा व.वि. को तृतीय किस्त विमुक्त की तिथि	अभियुक्ति
2010-11	28.9.2010	28.3.2011	पौच से ग्यारह माह का विलम्ब	4.10.2010	11.5.2011	25.8.2011	एक माह विलम्ब
2011-12	28.9.2011	28.3.2012	पौच से ग्यारह माह का विलम्ब	7.12.2011	31.3.2012	-	दो माह विलम्ब
2012-13	19.2.2013 (प्रथम एवं अंतिम)	-	वर्ष 2012-13 का निधि एन.ए.ई.बी. द्वारा वित्तीय वर्ष के अंत में विमुक्त किया गया	3.4.2013	-	-	रा.व.वि.अभि. द्वारा व.वि.अभि. को अगले वित्तीय वर्ष में विमुक्त किया गया।

परिशिष्ट-2.6.4

(संदर्भ:- कंडिका: 2.6.3; पृष्ठ-127)

नमूना जाँचित प्रमंडलों में संयुक्त वन प्रबंधन समितियों (स.व.प्र.स.) की स्थिति

व.प्र.प्र./व.वि.अभि.का नाम	पंजीकृत सं. व.प्र.स. की संख्या	क्रियाशील समितियों की संख्या	अक्रियाशील समितियों की संख्या	पंजीयन समाप्त समितियों की संख्या
बाँका	118	64	54	95
गया	46	27	19	46
कैमूर	39	--	39	39
मुंगेर	117	65	52	117
नवादा	49	39	10	39
कुल	369	195	174	336

परिशिष्ट-2.6.5
(संदर्भ:- कंडिका: 2.6.4.2; पृष्ठ-130)
व.प्र.पदा. गया के अर्न्तगत असफल वनरोपण (मृत पौधों) की विवरणी

वनरोपण स्थल का नाम/रकबा हेक्टेयर में	वनरोपण वर्ष	योजना का नाम	रोपित पौधों की संख्या	कुल व्यय (₹ लाख में)	मानक उत्तरजीविता प्रतिशत	वांछित उत्तरजीविता	अप्रैल 2013 में वास्तविक उत्तरजीविता प्रतिशत	वास्तविक उत्तरजीविता	अन्तर (मृत पौधे)	दर प्रति पौधा (₹ में)	कुल (₹ लाख में)
बरंडी / 88 हे.	2011	13वाँ वित्त आयोग	96800	27.67	80	77440	70	67760	9680	28.58	2.77
खजुराईन / 50 हे.	2011	आर.डी.एफ.	125000	29.26	80	100000	70	87500	12500	23.41	2.93
ओरवादोहर / 5.6 हे.	2011	कैम्पा	14000	4.52	80	11200	65	9100	2100	32.29	0.68
जमनगंज / सुलतानपुर / 50 हे.	2011	आर.डी.एफ.	125000	23.78	80	100000	35	43750	56250	19.02	10.70
चिड़ियावाँ / 29.32	2011	कैम्पा	29320	5.47	80	23456	40	11728	11728	18.66	2.19
अलखडीहा / 82 हे.	2011		90200	29.99	80	72160	58.50	52767	19393	33.25	6.45
गोवर्धनपुर / 50 हे.	2012	आर.डी.एफ.	55000	19.86	80	44000	70	38500	5500	36.11	1.99
डेलहो / 50 हे.	2012	कैम्पा	125000	17.45	80	100000	62	77500	22500	13.96	3.14
जमनगंज / 50 हे.	2012	दुर्गावती निधि	100000	14.77	80	80000	42	42000	38000	14.77	5.61
पसेवा, यमुना / 50 हे.	2009	एफ.डी.ए. / एन.ए.पी.	10000	6.07	60	6000	35	3500	2500	60.70	1.52
कौल / 50 हे.	2009	एफ.डी.ए. / एन.ए.पी.	55000	12.09	60	33000	50.10	27555	5445	21.98	1.20
दोआथ / 50 हे.	2010	एफ.डी.ए. / एन.ए.पी.	55000	11.46	80	44000	25	13750	30250	20.84	6.30
कुल (604.92 हे.)			880320	202.39		691256		475410	215846		45.48

परिशिष्ट-2.6.6

(संदर्भ:- कौडिका: 2.6.4.3; पृष्ठ-130)

वैसे मामले, जहाँ क्षतिपूरक वनरोपण नहीं लिया गया, को दर्शाती विवरणी

क्र.सं.	वन मूमि विचलन वाले परियोजना के नाम	विचलित वन मूमि का क्षेत्रफल	हटाए गए वृक्षों की संख्या	वनरोपण के लिए चयनित स्थलों का नाम	पौधारोपण के लिए पौधों की विवरण	प्रयोक्ता ऐजेन्सी को प्राप्त क्ष.ब. की राशि	क्ष.व. राशि की प्राप्ति तिथि
1.	देवघर-सुलतानगंज रेल खंड	47.7	1270	95.40 हे. में अवकृष्ट वनों का पुर्नवास	-	70.95	19.10.2010
2.	गया वलिया संचरण लाईन	1.39	222	गोबियन पौधारोपण	406	15.68	21.12.2011
3.	खैरा सतरघाट रोड	11.2	-	सड़क के दोनों तरफ	500	56.53	23.5.2012
4.	बरबीघा-शेखपुरा रोड	19.68	1128	सड़क के दोनों तरफ	2256	59.04	28.3.2012
5.	चक्रबन्धा-बराहा संचरण लाइन	4.90	-	आर.डी.एफ.	-	13.44	29.10.2012
6.	गोपालगंज-छपरा-हाजीपुर रोड	31.14	-	सड़क के दोनों तरफ	21960	34.74	22.2.2011
7.	हाजीपुर-मुजफ्फरपुर रोड	41.41	1947	सड़क के दोनों तरफ	6800	15.65	24.12.2009
8.	हुमाननगर-मुसरी घासी रोड	19.44	14405	अचयनित स्थल	57620	43.36	29.3.2012
9.	दलसिंह सराय-कैदराबाद रोड	2.29	69	अचयनित स्थल	1000	08.29	17.9.2012
10.	मालीपुर-दौलतपुर रोड	2.16	13	अचयनित स्थल	1000	08.29	17.9.2012
11.	बेगुसराय-सम्हो रोड	1.64	67		670	16.52	
12.	मुंगेर घाट-रसीदपुर रोड	4.17	165	अचयनित स्थल	1700	12.31	17.9.2012
13.	मंडौल-गढ़पुर रोड	0.92	110	अचयनित स्थल	1100	09.12	17.9.2012
14.	बेगुसराय-बाईपुई संगत रोड	6.62	104	अचयनित स्थल	277	22.79	17.9.2012
15.	समस्तीपुर-रोसड़ा सागी रोड	17.40	1321	अचयनित स्थल	13210	28.27	31.3.2012
	कुल	212.06	20821		108499	414.98	

(₹ लाख में)

परिशिष्ट-2.6.7

(संदर्भ- कंडिका: 2.6.5.2; पृष्ठ-131)

नमूना जाँचित वन प्रमंडलों में वनरोपण पंजी में अनियमितताओं का सार
दर्शाती विवरणी

क्र. सं.	प्रमंडलों का नाम	कुल उपलब्ध वनरोपण पंजियों की संख्या	नमूना जाँचित किये वनरोपण पंजियों की संख्या	वन प्रक्षेत्र पदा द्वारा किये गये वनरोपण पंजियों की संख्या	रा.व.सं. द्वारा निरीक्षित	व.प्र.पदा द्वारा निरीक्षण	व.सं.द्वारा निरीक्षित	क्ष.मु.द.सं. द्वारा निरीक्षित
1.	बाँका	19	12	07	01	09	03	02
2	गया	22	03	00	00	00	00	00
3	कैमूर	18	08	01	00	00	01	00
4	मुंगेर	24	16	00	02	01	00	00
5	नवादा	27	08	04	00	08	00	00
	कुल	110	47	12	03	18	04	02

परिशिष्ट-3.1

(संदर्भित कंडिका-3.1.1; पृष्ठ-134)

निधि के अवरुद्ध रहने के कारण ब्याज की हानि को दर्शाती विवरणी

खाता विवरणी	बैंक का नाम	शेष दिनांक 29.12.2007 को (₹)	शेष दिनांक 20.01.2013 को (₹)	ब्याज की हानि (₹ लाख में)	शामिल राशि (₹ लाख में)
खाता -08	ईलाहाबाद बैंक, वी. आई.ई.सी. प्रांगण	3292004.22	3421413		53.74
खाता -13	ईलाहाबाद बैंक, वी. आई.ई.सी. प्रांगण	2067046	2144849	27.35	(शेष 29.12.07)
खाता -14	ईलाहाबाद बैंक, वी. आई.ई.सी. प्रांगण	15176	14728		
कुल				27.35	53.74

परिशिष्ट-3.2
(संदर्भित कंडिका - 3.1.2; पृष्ठ-136)
अनियमित / कपटपूर्ण भू-राजस्व रसीद के आधार पर भू-राजस्व रसीद के आधार पर क्रय किये गये धान की विवरणी

क्र.सं.	संक्षिप्त	धान के क्रय केन्द्रों का नाम	मामलों की संख्या	धान की खरीद मात्रा (क्विंटल में)			प्रति क्विंटल के दर से किसानों को भूगतान दिया गया (राशि रूपये में)	अचल अधिकारी की अभियुक्ति		
				कुल खरीद	वास्तविक भू-रसीद के अनुसार	अनियमित एवं कपटपूर्ण भू-रसीद के आधार पर			कुल देय राशि	वास्तविक भू-रसीद के आधार पर
1	2	3	4	5	6	7	8	9	10(8-9)	11
1.	कपटपूर्ण रसीद पर खरीद	पैक्स खुर्मा बाद	1	225	170	55	243000	183600	59400	रजिस्टर-II में प्राप्ति नहीं दर्शाई गई और संबंधित कं.सी द्वारा जारी नहीं किया गया
		क्रय केन्द्र : चेनारी	36	11270.8	1105	10165.8	12172464	1193400	10979064	
	कुल: कपटपूर्ण रसीद पर			37	11495.8	1275	10220.8	1377000	11038464	
2.	जाली भू-रसीद पर खरीद	पैक्स पीवानडी	1	180	82	98	194400	88560	105840	रजिस्टर-II के विरुद्ध भूमि रसीद में भूमि की माप ज्यादा दिखाई गई
		क्रय केन्द्र चेनारी	7	3287.2	1564	1723.2	3550176	1689120	1861056	
	कुल: जाली भू-रसीद			8	3467.2	1646	1821.2	1777680	1966896	
3.	अनियमित भू-रसीद पर खरीद (दांबारा)	पैक्स पीवानडी	--	--	--	--	--	--	--	धान खरीद हेतु एक ही भू-रसीद का प्रयोग किया गया
		क्रय केन्द्र चेनारी	9	3727.2	1927	1800.2	4025376	2081160	1944216	
	कुल: अनियमित भू-रसीद (पुनः)			9	3727.2	1927	1800.2	4025376	1944216	
4.	अनियमित भू-रसीद पर खरीद	पैक्स पीवानडी	15	5207	3232	1975	5623560	3490560	2133000	अन्य अंचल/मौजा से संबंधित भू-रसीद
		क्रय केन्द्र चेनारी	03	1097.2	669	428.20	1184976	722520	462456	
	कुल: अनियमित भू रसीद पर			18	6304.2	3901	2403.20	6808536	2595456	
	कुल: पैक्स			17	5612	3584	2128.00	3762720	2298240	
	कुल: क्रय केन्द्र			55	19382.40	5265	14117.40	20932992	5686200	
	कुल योग			72	24994.4	8749	16245.4	26993952	9448920	17545032

परिशिष्ट-3.3

(संदर्भ: कडिका- 3.1.2; पृष्ठ-136)

अनियमित/कपटपूर्ण भूमि राजस्व रसीदों के आधार पर पैक्स द्वारा किसानों को किए गए भुगतानों की विवरणी

नाम : घातव/खरहना

(राशि ₹ में)

क्र. सं.	किसानों का नाम	अनियमित/कपटपूर्ण भू-राजस्व प्राप्तियाँ दर्शाये गये क्षेत्रफल (एकड़ में)	अनियमित/कपटपूर्ण प्राप्ति का भूमि प्राप्ति क्रमांक	क्रय की गई धान की मात्रा (क्विंटल में)	अनियमित/कपटपूर्ण भूमि प्राप्ति के आधार पर किसानों को दिये गये राशि प्रति क्विंटल ₹ 1080/-
	1	2	3	4	5
1.	जीयूत पासवान	19.31	701610	460	496800
2.	जीयूत पासवान	16.64	701610	400	432000
3.	साफी अहमद	17.75	701617	425	459000
4.	अईनुल अंसारी	18.54	701617	445	480600
5.	श्याम सुन्दर शाह	21.78	701615	525	567000
6.	रमेश साह	23.16	701615	550	594000
7.	अजीत कुमार चौबे	23.31	701613	575	621000
8.	राय बच्चन यादव	17.09	701613	420	453600
9.	नजमूल अंसारी	19.235	701609	475	513000
10.	बीलार यादव	19.08	701609	475	513000
11.	महात्मा सिंह	26.045	701608	631	681480
12.	रामनाथ पासवान	16.08	701608	401	433080
			कुल	5782	6244560

परिशिष्ट-3.4

(संदर्भ: कड़िका- 3.1.2; पृष्ठ-137)
एफ.सी.आई. को सी.एम.आर. की अनापूर्ति दर्शाती विवरणी

क्र. सं.	बी.एस. एफ.सी. कार्यालय पर	धान उपलब्ध कराये गये उन चावल मिल मालिकों की संख्या	चावल मालिकों का दी गई धान की मात्रा (क्विंटल में)	सी.एम.आर. की मात्रा समानुपात (67 प्रतिशत (क्विंटल में)	एफ.सी.आई. को 30 अप्रैल 2013 तक दी गई सी.एम.आर. की मात्रा (क्विंटल में)	सी.एम.आर. का शेष मात्रा (क्विंटल में)	शेष मात्रा की राशि ₹1903.13 प्रति क्विंटल की दर पर	दागी मिलों का क्रमांक जिनसे सी.एम.आर. लेना है	जिन मिलों पर पी.डी.आर. के तहत सर्टिफिकेट केश किया गया उनका संख्या	उन मिलों का संख्या जिन पर एफ.आई.आर. किया गया	मिलों से वसूली गई राशि	सी.एम.आर.के विरुद्ध वसूलीय राशि
1	2	3	4	5	6	7(5-6)	8	9	10	11	12	13(8-12)
1	रोहतास	196	2681920.32	1796886.61	1402873.10	394013.51	749858931.28	78	78	12	16882000.00	732976931.28
	कुल (अ)	196	2681920.32	1796886.61	1402873.10	394013.51	749858931.28	78	78	12	16882000.00	732976931.28
2	मोतीहारी	50	861193.09	576999.37	525736.89	51262.48	97559163.56	15	11	02	4203000	93356163.56
3	सुपौल	19	255044.65	170880	72360	98520	187496367.6	15	04	-	24607427	162888940.60
4	खगड़िया	12	81364.2	54514	50041	4473	8512700.49	4	03	03	1627000	6885700.49
5	जमुई	27	206676.68	138473.37	137839.37	634	1206584.42	01	01	-	565000	641584.42
6	भागलपुर	25	275706.70	184723.49	183833.55	889.94	1693671.51	01	01	01	00	1693671.51
7	शेखपुरा	12	108430	72648.1	67107.7	5540.4	10544101.45	03	01	01	49500	10494601.45
8	बक्सर	110	1066693.05	714684.35	360043.57	354640.78	674927507.64	95	95	08	9800000	665127507.64
	कुल (ब)	255	2855108.37	1912922.68	1396962.08	515960.60	981940096.67	134	116	15	40851927	941088169.67
	कुल योग (अ+ब)	451	5537028.69	3709809.29	2799835.18	909974.11	1731799027.95	212	194	27	57733927	1674065100.95

परिशिष्ट-3.5
(संदर्भ: कड़िका- 3.1.3; पृष्ठ-138)
खतियानी तैयार नहीं होने के कारण पटवनों की माँग नहीं किए जाने की विवरणी

प्रमण्डल का नाम	वर्ष	फसलें	सिंचित भूमि हेक्टेयर में	तैयार खतियानी हेक्टेयर में		तैयार नहीं किया गया खतियानी (1 हेक्टेयर = 2.47105) एकड़ में		खरीफ फसल के लिये ₹ 88/एकड़ और रबी फसल के लिये ₹ 75/एकड़ की दर से की जाने वाली मांग (मूल्य ₹ में)
				हेक्टेयर में	हेक्टेयर में	हेक्टेयर में	एकड़ में	
तिरहुत नहर प्रमंडल, मोतीहारी	2009-10	खरीफ	11800	7796	4004	9894.08	870679.04	
		रबी	शून्य	शून्य	शून्य	शून्य	0	
	2010-11	खरीफ	6622	6063	559	1381.31	121555.28	
2011-12	रबी	शून्य	शून्य	शून्य	शून्य	शून्य	0	
	खरीफ	7652	4903	2749	6792.91	597776.08		
रबी	शून्य	शून्य	शून्य	शून्य	शून्य	0		
	2009-10	खरीफ	5021.54	1305.08	3716.46	9183.56	808153.28	
2010-11	रबी	4008.11	453.62	3554.49	8783.32	658749.00		
	खरीफ	6474.58	4091.58	2383	5888.51	518188.88		
2011-12	रबी	2695.92	245.51	2450.41	6055.08	454131.00		
	खरीफ	6179.59	शून्य	6179.59	15270.08	1343767.04		
2009-10	रबी	5782.86	शून्य	5782.86	14289.74	1071730.50		
	खरीफ	7653	7026	627	1549.35	136342.80		
2010-11	रबी	शून्य	शून्य	शून्य	शून्य	0		
	खरीफ	8038	7094	944	2332.67	205274.96		
2011-12	रबी	शून्य	शून्य	शून्य	शून्य	0		
	खरीफ	12093	11521	572	1413.44	124382.72		
2009-10	रबी	शून्य	शून्य	शून्य	शून्य	0		
	खरीफ	18250	18000	250	617.76	54362.88		
2010-11	रबी	शून्य	शून्य	शून्य	शून्य	0		
	खरीफ	16830	13190	3640	8994.62	791526.56		

प्रमण्डल का नाम	वर्ष	फसलें	सिंचित भूमि हेक्टेयर में	तैयार खतियानी हेक्टेयर में		तैयार नहीं किया गया खतियानी (1 हेक्टेयर = 2.47105) एकड़ में		खरीफ फसल के लिये ₹ 88/एकड़ और रबी फसल के लिये ₹ 75/एकड़ की दर से की जाने वाली मांग (मूल्य ₹ में)
				हेक्टेयर में	शून्य	हेक्टेयर में	एकड़ में	
	2011-12	रबी	शून्य	शून्य	शून्य	शून्य	0	
		खरीफ	16300	10006.7	6293.3	15551.06	1368493.28	
कुल		रबी	3768	3768	शून्य	शून्य	0	
		खरीफ	122913.71	90996.36	31917.35	78869.35	6940502.80	
कुल (खरीफ+रबी)		रबी	16254.89	4467.13	11787.76	29128.14	2184610.50	
			139168.60	95463.49	43705.11	107997.49	9125113.30	

परिशिष्ट- 3.6

(संदर्भ कड़िका- 3.1.3; पृष्ठ-138)

खतियानी तैयार नहीं होने के कारण पटवनों की माँग नहीं किए जाने की विवरणी

प्रमण्डल का नाम	वर्ष	फसलें	सिंचित भूमि हेक्टेयर में	तैयार खतियानी हेक्टेयर में	तैयार न किया गया खतियानी हेक्टेयर में	खरीफ फसल के लिये ₹ 355/हेक्टेयर और रबी फसल के लिये ₹ 271/हेक्टेयर की दर से की जाने वाली माँग (मूल्य ₹ में)
लघु सिंचाई प्रमण्डल, गया	2009-10	खरीफ	709	0	709	251695
		रबी	शून्य	शून्य	शून्य	0
	2010-11	खरीफ	879	0	879	312045
		रबी	शून्य	शून्य	शून्य	0
	2011-12	खरीफ	10014	0	10014	3554970
		रबी	शून्य	शून्य	शून्य	0
कुल			11602	0	11602	4118710
कुल (परिशिष्ट 3.5)			139168.60	95463.49	43705.11	9125113.30
कुल योग			150770.60	95463.49	55307.11	13243823.30

आकड़ों का स्रोत: संबंधित प्रमण्डलों द्वारा दिए गए ब्यौरे।

परिशिष्ट- 3.7
(संदर्भ कंडिका- 3.1.4; पृष्ठ-139)

31.03.2013 तक डी.एल.ए.ओ. को आई.डी.ए. द्वारा वार्षिक प्राप्तियाँ/निर्गत निधि को दर्शाती विवरणी

(₹ करोड़ में)

वित्तीय वर्ष	प्राप्ति	निर्गत
2006-07	404.00	95.70
2008-08	119.59	60.76
2008-09	274.21	209.04
2009-10	शून्य	87.46
2010-11	264.49	446.97
2011-12	27.49	69.22
2012-13	30.00	150.00
कुल	1119.81	1119.15

परिशिष्ट- 3.8

(संदर्भ: कड़िका- 3.1.4; पृष्ठ-139)

ब्याज की हानि की गणना को दर्शाती विवरणी

क्र. स.	डी.एल.ए.ओ. जिनको आई. डी.ए. द्वारा निधि निर्गत की गई	निर्गत वर्ष	चालू खाता (सी. ए.) में रखी राशि	पी.डी.ए. में राशि को रखने के पूर्व का व्यय/वापसी	शेष राशि	अवधि	चालू खाता में रखी राशि का माह (संख्या में)	मार्च 2012 तक ब्याज की हानि (04 प्रतिशत प्रति वर्ष)
1	2	3	4	5	6	7	8	9
1	पटना	2007-10	244.18	149.77	94.41	अप्रैल 2011 से मार्च 2012	12	3.78
2	वैशाली	2006-07	60.00	60.00	-	-	-	-
		2008-09	24.31	3.81	20.50	अप्रैल 2011 से मार्च 2012	12	0.82
3	गया	2009-11	23.46	22.39	1.07	अप्रैल 2011 से मार्च 2012	12	0.04
कुल			351.95	235.97	115.98			4.64

परिशिष्ट-3.9

(संदर्भ: कंडिका 3.2.1; पृष्ठ-142)

एजेन्सी को किए गए अधिक भुगतान दर्शाती विवरणी

(राशि ₹ में)

माह	सफाई हेतु वास्तविक क्षेत्र (वर्ग मी. में)	बाह्य सफाई राशि	अन्तः सफाई राशि	कुल देय भुगतान	एजेन्सी को कुल भुगतान की गयी राशि	अधिक भुगतान
1	2	3	4	5(3+4)	6	7(6-5)
अप्रैल 2007 (13.4.07 30.04.07) 18 दिन	76580.21	1769	96491	98260	269097	170837
मई 2007	76580.21	2950	166179	169129	463340	294211
जून 2007	76580.21	2950	160818	16376	448496	284728
जुलाई 2007	76580.21	2950	166179	169129	463347	294218
अगस्त 2007	76580.21	2950	166179	169129	463347	294218
सितम्बर 2007	76580.21	2950	160818	16376	448496	284728
अक्टूबर 2007	76580.21	2950	166179	169129	463347	294218
नवम्बर 2007	76580.21	2950	160818	163768	448496	284728
मार्च 2008	76580.21	2950	166179	169129	463348	294219
अप्रैल 2008	76580.21	2950	160818	163768	448223	284455
मई 2008	76580.21	2950	166179	169129	463348	294219
जून 2008	76580.21	2950	160818	163768	189145	25377
जुलाई 2008	76580.21	2950	166179	169129	463330	294201
अगस्त 2008	76580.21	2950	166179	169129	463330	294201
सितम्बर 2008	76580.21	2950	16081	163768	448480	284712

अक्टुबर 2008	76580.21	2950	166179	169129	463330	294201
नवम्बर 2008	76580.21	2950	16081	163768	448480	284712
दिसम्बर 2008	76580.21	2950	166179	169129	463330	294201
जनवरी 2009	76580.21	2950	166179	169129	463330	294201
फरवरी 2009	76580.21	2950	150097	153047	418793	265746
मार्च 2010	76580.21	2950	166179	169129	300000	130871
अप्रैल 2010	76580.21	2950	160818	163768	300000	136232
मई 2010	76580.21	2950	166179	169129	300000	130871
जून 2010	76580.21	2950	160818	163768	300000	136232
जुलाई 2010	50032.27	2950	108570	111520	300000	188480
अगस्त 2010	50032.27	2950	108570	111520	300000	188480
सितम्बर 2010	50032.27	2950	105067	108017	300000	191982
मार्च 2011	50032.27	2950	108570	111520	300000	188480
अप्रैल 2011	50032.27	2950	105067	108017	300000	191982
मई 2011	50032.27	2950	108570	111520	300000	188480
कुल		87319	4498693	4586012	11664433	7078421

परिशिष्ट-3.10
(संदर्भ कंडिका 3.2.3; पृष्ठ-145)

मद-वार क्रियान्वित / अक्रियान्वित कार्यों की विवरणी

क्र.सं.	कार्य का मद	अनुबन्धित परिणाम	कार्य-पूर्ण प्रतिवेदन के अनुसार क्रियान्वित कार्य	अक्रियान्वित कार्य का परिमाण	जिसमें कि. मी. कार्य किए गए	किये गये कार्य की प्रतिशतता
1	मिट्टी कार्य	75458.348 मी. ³	62375.654 मी. ³	13082.694	0-2.37	83
2	ग्रेन्यूलर सब-बेस (जी. एस.बी)	7082.872 मी. ³	4371.103 मी. ³	2711.769	0-2.40	62
3	वेट मिक्स मेकाडम (डब्लू.एम.एम.)	5676.554 मी. ³	2806.401 मी. ³	2870.153	0-2.40	49
4	प्राईमर कोट	21832.90 मी. ²	3852.73 मी. ²	17980.17	0-0.407	18
5	टैक कोट	44672 मी. ²	5849.84 मी. ²	38822.16	0-0.407	13
6	बिटुमिनस मैकाडम (बी.एम.)	1116.80 मी. ³	192.636 मी. ³	924.164	0-0.407	17
7	सेमी डेन्स बिटुमिनस कंक्रीट (एस.डी.बी.सी.)	558.40 मी. ³	49.927 मी. ³	508.473	0-0.286	09

परिशिष्ट-3.11

(संदर्भ: कंडिका 3.2.3; पृष्ठ-146)

भुगतान के ब्यौरे को दर्शाती विवरणी

(राशि ₹ में)

क्र.सं.	कुल विपत्र राशि	कटौती/ वसूलियाँ	चेक की राशि	चेक संख्या	अभिप्राव सं. एवं तिथि
1	2	3	4(2-3)	5	6
1	1371755	279476	1092279	बी.बी. -268108	28/18.12.08
2	2441075	360365	2080710	बी.बी. -268141	24/30.01.09
3	1207679	164485	1043194	बी.बी. -268187	55/28.02.09
4	1588294	202842	1385452	बी.बी. -269531	58/17.03.09
5	453137	57905	395232	बी.बी. -269549	80/24.03.09
6	2310946	474785	1836161	बी.बी.- 269600	015/18.05.09
7	2238861	526000	1712861	बी.बी. -328829	11/15.06.09
8	2095046	328927	1766119	बी.बी. -328866	04/14.08.09
9	500000	129065	370935	बी.बी. -328887	10/09.09.09
10	1130016	127240	1002776	बी.बी. -329738	20/21.11.09
11	899257	235116	664141	बी.बी. -329764	20/17.12.09
12	1940028	508270	1431758	बी.बी. -329791	13/16.01.10
13	1076584	281916	794668	बी.बी. -377726	23/26.02.10
14	989747	489747	500000	बी.बी. -379320	04/19.05.10
15	951936	676253	275683	बी.बी. -379342	04/21.06.10
16	1023890	-	1023890		25/07.08.10
17	1174152	345813	828339	बी.बी. -443706	12/16.12.10
18	2000000	829354	1170646	बी.बी. -381366	12/16.12.10
कुल	25392403	6017559	19374844		

₹ 2.54 करोड़

परिशिष्ट-3.12

(संदर्भ कंडिका 3.3.1; पृष्ठ-150)

गु.स्म.वि.पु.के. और एलिम्को के दर के अन्तर को दर्शाती विवरणी

क्र. सं.	सामान	खरीदे गए समानों की संख्या	गु.स्म.वि. पु.के. का दर	गु.स्म.वि. पु.के. का कुल राशि (भाड़ा सहित)	खरीद का आवंटन वर्ष	आवंटन वर्ष के दौरान एलिम्को का दर	एलिम्को का प्रफोर्मा विफा में माल भाड़ा	एलिम्को के प्रफोर्मा विपत्र में परिवहन किराया का जोड़	एलिम्को द्वारा दिया गया छूट	एलिम्को से सामान का शुद्ध मूल्य	गु.स्म.वि.पु.के. और एलिम्को के दर का अंतर	अधिकार्य मुगतान	अधिकार्य मुगतान में गु.स्म.वि.पु.के. का माल भाड़ा जोड़
1	तिपहिया साइकिल	21	8000	303000	2007-08	3852	0%	0%	3%	3736	4264	89544	94344
2	तिपहिया साइकिल	27	8000	216000	2007-08	3852	0%	0%	3%	3736	4264	115128	119928
3	तिपहिया साइकिल	27	8000	216000	2007-08	3852	0%	0%	3%	3736	4264	115128	119928
		कुल (अ)		735000									334200
4	तिपहिया साइकिल	21	8000	168000	2008-09	4565	2%	5%	2%	4793	3207	67347	67347
5	तिपहिया साइकिल	20	8000	176000	2008-09	4565	2%	5%	2%	4793	3207	64140	64140
6	तिपहिया साइकिल	25	8000	220000	2008-09	4565	2%	5%	2%	4793	3207	80175	80175
7	तिपहिया साइकिल	112	8000	1185400	2009-10	5605	2%	5%	2%	5885	2115	236880	236880
8	पहिया कुर्सी	1	8000		2009-10	5605	2%	5%	2%	5885	2115	2115	2115
9	तिपहिया साइकिल	42	8000	358400	2010-11	6000	0%	8%	0%	6480	1520	63840	63840

31 मार्च 2013 को समाप्त हुए वर्ष के लिए लेखापरीक्षा प्रतिवेदन (सा.सा. एवं आ.प्र.)

क्र. सं.	सामान	खरीदे गए समानों की संख्या	गु.स्म.वि. पु.के. का दर	गु.स्म.वि. पु.के. का कुल राशि (भाड़ा सहित)	खरीद का आवंटन वर्ष	आवंटन वर्ष के दौरान एलिम्को का दर	एलिम्को का प्रफोर्मा विफा में माल भाड़ा	एलिम्को के प्रफोर्मा विपत्र में परिवहन किराया का जोड़	एलिम्को द्वारा दिया गया छूट	एलिम्को से सामान का शुद्ध मूल्य	गु.स्म.वि.पु.के. और एलिम्को के दर का अंतर	अधिकाई भुगतान	अधिकाई भुगतान में गु.स्म.वि.पु.के. का माल भाड़ा जोड़
10	तिपहिया साइकिल	124	8000	1368500	2010-11	6000	0%	8%	0%	6480	1520	188480	188480
11	पहिया कुर्सी	4	8000		2010-11	6000	0%	8%	0%	6480	1520	6080	6080
12	तिपहिया साइकिल	213	8000	2182800	2010-11	6000	0%	8%	0%	6480	1520	323760	323760
13	पहिया कुर्सी	8	8000		2010-11	6000	0%	8%	0%	6480	1520	12160	12160
14	तिपहिया साइकिल	100	8000	937100	2010-11	6000	0%	8%	0%	6480	1520	152000	152000
15	पहिया कुर्सी	3	8000		2010-11	6000	0%	8%	0%	6480	1520	4560	4560
16	तिपहिया साइकिल	164	6000	1176310	2011-12	6000	0%	0%	0%	6000	0	0	0
17	पहिया कुर्सी	4	6000		2011-12	6000	0%	0%	0%	6000	0	0	0
18	तिपहिया साइकिल	202	6000	1354240	2011-12	6000	0%	0%	0%	6000	0	0	0
19	पहिया कुर्सी	1	6000		2011-12	6000	0%	0%	0%	6000	0	0	0
	कुल (ब)			9126750									
	अलग अभिश्रव में गु.स्म.वि.पु.के. के कुल माल भाड़ा का जोड़			14400									
	कुल योग			9876150									1535737

परिशिष्ट-3.13

(संदर्भ कंडिका 3.3.2; पृष्ठ-151)

पाचवाँ चालू खाता विपत्र तक कि.मी. 167 से कि.मी. 180 में किए गए
बिटुमिनस कार्य का ब्यौरा

कार्य के प्रकार	मात्रा	दर	भुगतान
प्राइमर कोट का लगाना	68656.30 मी. ²	26.00 मी. ²	1785063.80
बी.एम. का लगाना	3826.585 मी. ³	5906.00 मी. ³	22599811.40
टेक कोट का लगाना	76531.70 मी. ²	9.00 मी. ²	688785.30
		कुल	25073660.50 या ₹ 2.51 करोड़

परिशिष्ट-3.14

(संदर्भ कंडिका 3.3.3; पृष्ठ-153)

स्टील एवं सीमेंट पर मूल्य निष्प्रभावन के भुगतान का ब्यौरा

क्र.सं.	एकक	मात्रा	अंतर दर (₹/इकाई में)	राशि	कुल योग (₹ में)
I	सीमेंट	33230 बोरी	95.20/बोरी	3163496.00	3163496.00
II	स्टील एम.एस. रोड				
	(a) 6 मि.मी.	10557 कि.ग्रा.	24.02/कि.ग्रा.	253579.14	3928382.44
	(b) 8 मि.मी.	65840 कि.ग्रा.	21.83/कि.ग्रा.	1437287.20	
	(c) 10 मि.मी.	71266 कि.ग्रा.	22.25/कि.ग्रा.	1585668.50	
	(d) 16 मि.मी.	19908 कि.ग्रा.	22.95/कि.ग्रा.	456888.60	
	(e) 20 मि.मी.	8254 कि.ग्रा.	23.62/कि.ग्रा.	194959.00	
III	(a) ग्रील	10905.11 कि.ग्रा.	22.35/कि.ग्रा.	243729.21	
	(b) ग्रील दरवाजा	59803.92 कि.ग्रा.	10.60/कि.ग्रा.	633921.55	
IV	स्टील आवरित खिड़की	389.68 मी ²	573.40/मी ²	223442.51	223442.51
V	मोड़दार दरवाजा	137.36 मी ²	800.90/मी ²	110011.62	110011.62
कुल योग					8302983.33

परिशिष्ट-3.15

(संदर्भ कंडिका 3.3.4; पृष्ठ-154)

अक्रियाशील राजकीय नलकूपों एवं उनके विरुद्ध किए गए भुगतानों को दर्शाती विवरणी

क्र.स.	मंडल का नाम	राज्य नलकूपों जिनके विरुद्ध भुगतान हुआ		गैर-कार्यरत नलकूपों की अवधि					गैर-कार्यरत/बंद नलकूपों जिनके लिए भुगतान किया गया	
		राज्य नलकूपों की संख्या	(करोड़ में)	1-5 वर्षों	6-10 वर्षों	11-15 वर्षों	16-20 वर्षों	20 वर्षों से ज्यादा	राज्य नलकूपों की संख्या	राशि (करोड़ में)
1	आरा	218	10.83	4	7	5	14	12	42	2.87
2	बेगूसराय	227	9.04	20	4	9	4	3	40	2.54
3	बेतिया	107	10.61	25	3	1	0	2	31	2.33
4	भागलपुर	234	12.89	4	2	3	1	1	11	0.41
5	बक्सर	191	8.32	2	1	3	10	14	30	2.47
6	गया	150	6.44	6	3	18	3	2	32	0.95
7	गोपालगंज	156	11.39	12	7	5	6	13	43	2.07
8	खगड़िया	95	10.85	43	2	2	1	3	51	4.68
9	मधुबनी	128	19.32	33	3	3	1	2	42	4.45
10	मोतीहारी	178	21.33	11	16	12	7	20	66	6.23
11	मुंगेर	239	17.24	2	1	1	9	8	21	1.44
12	पूणियाँ	167	11.80	1	2	7	0	5	15	1.07
13	समस्तीपुर	320	12.54	7	16	8	24	14	69	2.35
14	सीवान	102	6.74	5	8	14	12	16	55	3.65
	कुल	2512	169.34	175	75	91	92	115	548	37.51