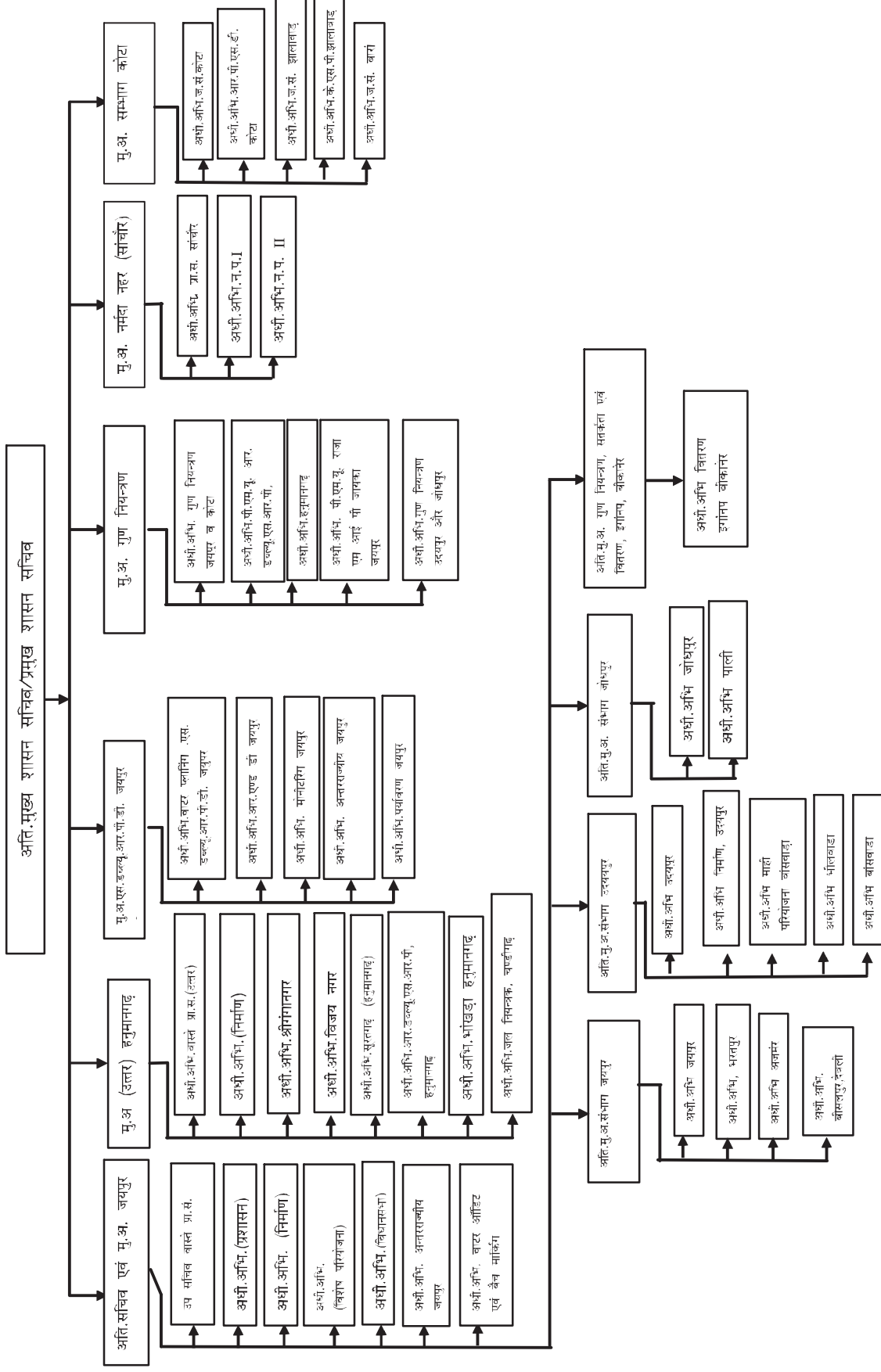


परिशिष्ट

परिशिष्ट 2.1(सन्दर्भ अनुच्छेद 2.1.2: पृष्ठ 8)(संगठनात्मक ढांचा दिनांक 01.01.2012 को)



परिशिष्ट 2.2

(सन्दर्भ अनुच्छेद 2.1.6.1: पृष्ठ 12)

वन विभाग से भूमि की स्वीकृति/अधिग्रहण के अभाव में लसिप/फीडर अपूर्ण रहने का विवरण

क्र. सं.	खण्ड का नाम	लसिप का नाम	जारी प्र. एवं वि. स्वीकृति	संशोधित प्र. एवं वि. स्वीकृति	कार्यादेश जारी करने की दिनांक/वर्ष	कार्य पूर्ण होने की निर्धारित तिथि वर्ष	कार्य पूर्ण होने की वास्तविक तिथि	उपगत व्यय	भूमि के अधिग्रहण/निकासी के अभाव में लागत अभिवृद्धि	31 मार्च 2012 को लसिप की स्थिति
1.	अ.अ.बो.एण्ड आर.सी. खण्ड माही परियोजना बासवाड़ा	भोखाभाई सागवाड़ा नहर 8 से 20.11 किमी	27 दिसम्बर 2004 ₹ 26.16	-	2005-06	2006-07	अपूर्ण	₹ 27.37	₹ 1.21 (वास्तविक लागत अभिवृद्धि कार्य के पूर्ण होने के पश्चात तय की जायेगी)	कार्य प्रगतिरत
2.	अ.अ.जसं खण्ड काटा	तकली सिंचाई एवं जल प्रदाय परियोजना	जुलाई 2006 ₹ 51.81	जुलाई 2011 ₹ 131.44	29 जून 2007 ₹ 25.25	8 जुलाई 2010	अपूर्ण	₹ 8.50 (मार्च 2012)	₹ 79.63	भूमि अबाई टुकड़ों में जारी करने के कारण कृषको द्वारा विरोध करने से कार्य अपूर्ण
3.	अ.अ.जसं खण्ड चित्तौड़गढ़	सुदारी फीडर	13 दिसम्बर 2007 ₹ 0.55	-	17 मई 2008 ₹ 0.60	27 सितम्बर 2008	अपूर्ण	₹ 0.38 (अगस्त 2010)	-	भूमि विवाद के कारण अपूर्ण रहा
योग									80.84	

(₹ करोड़ में)

परिशिष्ट 2.3

(सन्दर्भ अनुच्छेद 2.1.6.2: पृष्ठ 13)

वर्षवार वर्षा, ल.सि.प. में पानी की सम्भावित तथा वास्तविक आवक को दर्शाने वाला विवरण-पत्र

क्र. सं.	परियोजना का नाम	निकटतम वर्षमापी स्टेशन	भण्डारण क्षमता (एम.सी. एफ.टी में)	कृषि योग्य सिंचित क्षेत्र	कार्य पूर्ण होने की वास्तविक तिथि	कुल उपात व्यय (रु. लाखों में)	औसत पानी का रन ऑफ प्रति वर्ग मील (एम. सी.एफ. टी में)	क्षेत्र (वर्ग मील में)	डी.पी. आर.के अनुसार वर्षा का औसत (मि.मी)	लसिप में मापी गई वर्षा पानी की सम्भावित आवक तथा पानी की वास्तविक आवक का विवरण				पानी की कम/बिल्कुल आवक नहीं होने के कारण	
										वर्ष	वर्ष के दौरान औसत वर्षा (मि.मी)	लसिप में पानी की सम्भावित आवक(एम.सी. एफ.टी में)	लसिप में वास्तविक आवक(एम.सी.एफ.टी में)		15
1	2	3	4	5	6	7	8	9	10	11	12	13	14	15	
1.	कराई लसिप सोकर	उदयपुरवाटी	24.36	155.99 हेक्टर	30.6.2004	85.89	5.35	4.60	457.20	2008	484	21.165	-	-	जलप्राहरण क्षेत्र में कम तोत्रता को वर्षा के कारण
										2009	187	1.173	-	-	
										2010	750	24.36(अधि.)	-	-	
										2011	596	24.36(अधि.)	.	.	
										2012	511	24.36(अधि.)	.	.	
2.	फतहपुरा लसिप सोकर	काटपुराली	51.96	265.99 हेक्टर	111.74	4.601	10.30	556.81	2008	897	51.96	-	-	जलप्राहरण क्षेत्र में कम तोत्रता को वर्षा के कारण	
									2009	318	17.365	-	-		
									2010	816	51.96 (अधि.)	-	-		
									2011	659	51.96 (अधि.)	-	-		
									2012	638	51.96 (अधि.)	-	-		

31 मार्च 2012 को समाप्त वर्ष के लिए लेखापरीक्षा प्रतिवेदन (आर्थिक क्षेत्र)

1	2	3	4	5	6	7	8	9	10	11	12	13	14	15	
3.	सवाईपुरा लसिप सीकर	दांता रामगढ़	13.23	136.90	30.06.2004	45.64	4.01	3.30	450	2008	380	9.852	.	जलग्रहण क्षेत्र में कम तीव्रता की वर्षा के कारण	
				हैक्टयर							2009	298	5.196		-
											2010	489	13.23 (अधि.)		-
											2011	467	13.23 (अधि.)		-
											2012	638	13.23 (अधि.)		-
4.	भेरू सागर मंडिया लसिप, भीलवाड़ा	जहाजपुर	22.72	93	16.8.2007 (बांध) व 31.5.2008 (नहर)	67.90	14.364	2.45	711	2008	473	15.14	-	स्थल चयन गलत था तथा जलग्रहण क्षेत्र में वर्षा की तीव्रता कम थी	
				हैक्टयर							2009	324	5.32		.
											2010	626	22.72 (अधि.)		6.00
											2011	984	22.72 (अधि.)		7.00
											2012	560	22.72 (अधि.)		.
5.	पार्वती सागर, लसिप भीलवाड़ा	जहाजपुर	18.54	72.87	29.3.2009 (बांध) 31.12.2007 (नहर)	100.51	14.38	1.30	699	2009	324	18.54 (अधि.)	02	जलग्रहण क्षेत्र में वर्षा की तीव्रता में कमी	
				हैक्टयर							2010	626	18.54 (अधि.)		14
											2011	984	18.54 (अधि.)		09
											2012	560	18.54 (अधि.)		7.063
											2008	335	13.84		-
6.	कैलाश नगर लसिप सुमेपुर (पाली)	ओरा बांध	67	374	01.08.2003	177.97	8.842	6.37	558.80	2008	260	6.36	-	जल ग्रहण क्षेत्र में कम तीव्रता की वर्षा के कारण	
				हैक्टयर							2009	610	67 (अधि.)		-
											2010	625	67 (अधि.)		-
											2011	614	67 (अधि.)		7.063
											2012	614	67 (अधि.)		7.063

1	2	3	4	5	6	7	8	9	10	11	12	13	14	15
7.	कराधा लसिप, जालौर	भीममाल	8.35	58 हैक्टयर	02.06.2004	22.14	2.457	2	381	2008	383	4.914	1.63	अ.अ.ने कोई कारण सूचित नहीं किया
										2009	216	1.098	-	
										2010	733	8.35 (अधि.)	-	
										2011	756	8.35 (अधि.)	-	
										2012	995	3.18	-	
8.	आम्ना लसिप, अलवर	धानागाबी राहसील	50.46	326 हैक्टयर	06.09.2004 (बीच) 13. 07.2006 (नहर)	136.17	10.51	4.8	635	2008	1060	50.46(अधि.)	7.00	जल ग्रहण क्षेत्र में कम तीव्रता की वर्षा के कारण
										2009	445	22.48	-	
										2010	824	50.46 (अधि.)	6.72	
										2011	770	50.46 (अधि.)	4.10	
										2012	731	50.46 (अधि.)	शून्य	
9.	पिम्बाहरी लसिप अलवर	टपूकडा (तिवार)	43.88	458.10 हैक्टयर	21.1.2003 (बीच) 29.4.2006 (नहर)	136.93	8.154	5.5	609.60	2009	319	10.33	-	जल ग्रहण क्षेत्र में कम तीव्रता की वर्षा के कारण
										2010	495	29.17	-	
										2011	415	18.56	-	
										2012	490	25.30	5.40	
10.	कोट लसिप पाली	बाली	101.11	527.29 हैक्टयर	13.2.2009	220.48	4.916	21	584.20	2009	265	10.47	16.10	जल ग्रहण क्षेत्र में अनियमित वर्षा
										2010	796	101.11 (अधि.)	26.11	
										2011	843	101.11 (अधि.)	48.80	
										2012	653	101.11 (अधि.)	11.05	
11.	बारसूट लसिप सिरोही	सिरोही	53.91	637.45 हैक्टयर	10.07.2008	408.41	8.56	13.38	584.20	2009	278	15.55	-	अपर्याप्त वर्षा तथा एरिकेटो के निर्माण से जल ग्रहण क्षेत्र में अवरोध
										2010	787.70	53.91 (अधि.)	11.41	
										2011	749	53.91 (अधि.)	28.94	
										2012	741	53.91 (अधि.)	8.36	

31 मार्च 2012 को समाप्त वर्ष के लिए लेखापरीक्षा प्रतिवेदन (आर्थिक क्षेत्र)

1	2	3	4	5	6	7	8	9	10	11	12	13	14	15
12.	साली की दुआगी, पाली	पाली	54.68	112.40 हैक्टर	31.7.2002	49.84	3.27	48.10	457.20	2008	200	18.76	-	बॉथ के जल ग्रहण क्षेत्र में द्वितीय वर्ष के कारण
										2009	166	7.50	-	
										2010	404	54.68 (अधि.)	-	
										2011	508	54.68 (अधि.)	-	
										2012	653	54.68 (अधि.)	12,358	
13.	सन्तु जॉसिंग, जालौर	मनौवाड़ा	18.50	71.34 हैक्टर	2.6.2004	19.78	4.601	4.50	482.60	2008	467.6	18.06	1.407	विभाग द्वारा कार्रवाई का अन्वेषण नहीं किया गया
										2009	239	2.47	-	
										2010	1225	18.50 (अधि.)	-	
										2011	820	18.50 (अधि.)	-	
										2012	503	18.50 (अधि.)	-	
14.	जलवाड़ा लसिंग, झालावाड़	मनौहर थान	26.24	140.11 हैक्टर	15.5.2003 (बॉथ) व 2.11.2005 (नए)	65.49	26.24	1.200	838.20	2008	691.00	17.23	3.50	बॉथ की वीवार में निम्नतम तथा स्तूप गट के द्वारा से पानी का जाहर चले जात
										2009	629.00	14.35	4.20	
										2010	514.00	8.36	3.82	
										2011	1461.00	24.73	3.00	
										2012	987	26.24 (अधि.)	3,284	
15.	गर्ष का खड़ा चबली नहर खण्ड झालावाड़	पंचगाढ़	56.61	279.25 हैक्टर	4.12.2004 व 1.10.2003	157.78	21.18	2.12	810	2008	633.20	25.36	4.41	जल क्षेत्र में बॉथ की कम तीव्रता के कारण
										2009	554	18.74	-	
										2010	468	11.34	-	
										2011	1015	56.20	21.18	
										2012	842.02	48.109	14,126	
16.	फारसवाली छापी, जॉसिंग संकर	उदयपुरवादी स्थल से 28 कि.मी	37.84	345.24 हैक्टर	25.3.2011	281.61	4.68	9.59	450	2010	750	37.84 (अधि.)	8.76	जल क्षेत्र में बॉथ की कम तीव्रता के कारण
										2011	596	37.84 (अधि.)	ड्रेट स्टॉरेज लॉबल	
										2012	511	37.84 (अधि.)	-	
कुल				4053.93 हैक्टर		2088.28 i.e. 20.88 करोड़								

1. 25.4 मिमी = 1 इंच 2. जल क्षेत्र के वर्गीकरण के अनुसार, स्टूबल तालिका के अनुसार औसत जल रन ऑफ प्रति वर्ग मील एमसीएफटी में लिया गया है ।

परिशिष्ट 2.4

(संदर्भ अनुच्छेद 2.1.7.5 ; पृष्ठ 23)

कार्य अपूर्ण रहने के कारण अनुबन्ध के अनुच्छेद 2 और 3 के तहत संवेदको से क्षतिपूर्ति की वसूली/आरोपण न करने के विवरण को दर्शाने वाला विवरण-पत्र

क्र.सं.	खण्ड का नाम	कार्य का नाम	संवेदक का नाम	ग्र. एवं वि. स्वीकृति क्रमांक और दिनांक	कार्यरिशा राशि	निर्धारित तिथि		पूर्ण कार्य की लागत	लगाने योग्य/लगाई गई क्षतिपूर्ति		वसूल की गई राशि	वसूली योग्य राशि
						प्रारम्भ	पूर्ण		क्र.सं. 2 के तहत	क्र.सं. 3 के तहत		
1.	अ.अ.ज.सं.खण्ड उदयपुर	3.	4.	5.	6.	7.	8.	9.	10.	11.	12.	13.
1.	अ.अ.ज.सं.खण्ड उदयपुर	देवास-स्तर-11 परियोजना तहसीला गिरवा(उदयपुर)के अन्तर्गत मुख्य बाँध और मुख्य टनल के मध्य लिक टनल के साथ साथ मादड़ी बाँध का निर्माण	मै० जयमाता वर्क्स इन्जीनियर और कन्सल्टेशन	1544-48/ 19. 11.2005 ₹ 139.26 करोड़ संशोधित 787/30.10.2007 ₹ 379.10 करोड़	10.61 करोड़	2.9.2006	01.03.2008	2.58	0.71	5.98	0.09	6.60
2.	अ.अ.ज.सं.खण्ड चितौड़गढ़	पोटालिया, उसरोल और राजपुरिया लॉसि० में नहर प्रणाली के हेड कार्य का रेट्रोफेशन और रिहैबिलिटेशन ।	मै०विजय कन्सल्टेशन कं०	553/20.7.2005 ₹ 612.29 करोड़	0.63 करोड़	06.1.2011	05.01.2013	0.08	0.06	0.37	0.02	0.41
3.	अ.अ.ज.सं.खण्ड उदयपुर	देवास-स्तर-11 के अधीन अकोदरा बाँध का निर्माण कार्य	मै० श्री निवासा कन्सल्टेशन लिमिटेड (एस.सी.एल. इन्फ्राटेक लिमिटेड)	100/29.08.2005 ₹ 139.26 करोड़	33.62 करोड़	19.3.2007	18.3.2009	14.23	3.36	-	-	3.36

31 मार्च 2012 को समाप्त वर्ष के लिए लेखापरीक्षा प्रतिवेदन (आर्थिक क्षेत्र)

क्र.सं.	खण्ड का नाम	कार्य का नाम	संबन्धक का नाम	प्र. एवं वि. स्वीकृति क्रमांक और दिनांक	कार्यकारी राशि	निर्धारित तिथि		पूर्ण कार्य की लागत	लगाने योग्य/लागाई गई क्षतिपूर्ति		वसूल की गई राशि	वसूली योग्य राशि
						प्रारम्भ	पूर्ण		वर्ष 2 के तहत	वर्ष 3 के तहत		
4.	अ.अ, ज.सं.खण्ड दौसा	मायला कृष्णा डिस्ट्रिब्यूशन बॉध का निर्माण	मै० गुरुवीर सिंह चण्डी एण्ड कम्पनी	3161-67/15.7.2011 ₹ 4.61 करोड़	3.87 करोड़	18.12.2010	17.6.2011	2.78	0.11	-	-	0.11
5.	अ.अ, ज.सं.प. खण्ड-1, सांचौर	विजाली से संचालित मोटरों के साथ एच.डो. पी.ई. पाइप के बीच डस्टीनेशन को मसलाई, विद्यमान, जाड़ने, जांचने और क्रमीकरण का कार्य	मै० जैत इरोपेशन सिस्टम लिमिटेड	1469/17.8.2010 ₹ 2481.49 करोड़	11.13 करोड़	23.12.2010	22.12.2011	3.49	1.11	-	-	1.11
6.	अ.अ, ज.सं.खण्ड डूंगरपुर	लांडांमर टैंक की ऊँचाई को बढाना	मै० श्री नितासा कन्सल्टेशन लिमिटेड (एस.सी. एल. इन्फ्रास्ट्रक्चर लिमिटेड)	₹ 8.70 करोड़ संशोधित ₹ 13.68 करोड़	2.95 करोड़	9.9.2008	8.7.2009	1.05	0.19	0.37	0.11	0.45
योग											12.04	

परिशिष्ट 2.5

(संदर्भ अनुच्छेद 2.1.10.1; पृष्ठ 31)

2009-12 के दौरान वास्तविक व्यय के साथ ही साथ मूल/पूरक प्रावधान की सार स्थिति

(₹ करोड़ में)

मुख्य शीर्ष	वर्ष	मूल	*अंतिम अनुमान	वास्तविक व्यय	बचत (-)/ आधिक्य (+)	बचत / आधिक्य का प्रतिशत
राजस्व 2700	2009-10	872.49	870.93	862.96	(-) 9.53	1.03
	2010-11	907.78	956.83	948.50	(+) 40.72	4.48
	2011-12	989.34	1014.68	1009.02	(+) 19.68	1.99
2701	2009-10	283.84	268.67	266.34	(-) 17.50	6.17
	2010-11	291.77	280.73	272.44	(-) 19.33	6.63
	2011-12	315.59	295.42	291.02	(-) 24.57	7.73
2702	2009-10	69.34	63.05	67.24	(-) 2.10	3.03
	2010-11	77.98	71.64	68.84	(-) 9.14	11.72
	2011-12	136.94	82.70	86.99	(-) 49.45	36.11
योग		3945.07	3904.65	3873.35		
पूँजीगत 4700	2009-10	710.66	619.72	619.12	(-) 91.54	12.88
	2010-11	624.08	491.45	489.04	(-) 135.04	21.64
	2011-12	585.24	459.52	462.71	(-) 122.53	20.94
4701	2009-10	55.03	61.79	58.66	(+) 3.63	6.60
	2010-11	51.94	133.59	121.72	(+) 69.78	13.43
	2011-12	59.40	55.57	36.98	(-) 22.72	38.06
4702	2009-10	185.99	98.04	88.48	(-) 97.51	52.43
	2010-11	205.28	113.72	89.09	(-) 116.19	56.60
	2011-12	104.85	84.51	79.05	(-) 25.80	24.61
4711	2009-10	2.15	1.82	1.77	(-) 0.38	17.67
	2010-11	2.15	1.93	1.93	(-) 0.22	10.23
	2011-12	1.73	1.82	1.52	(-) 0.21	12.14
योग		2588.80	2123.48	2050.07		

*पूरक अनुदान/पुनर्विनियोजन और समर्पण को शामिल करते हुए।

स्रोत : पुनर्विनियोजन खाते

परिशिष्ट 2.6

(सन्दर्भ अनुच्छेद 2.1.10.3; पृष्ठ 32)

निक्षेप कार्यों पर अधिक व्यय की वसूली नहीं होने को दर्शाने वाला विवरण-पत्र

(₹ लाखों में)

क्र.स.	खण्ड का नाम	लेन देन का माह व वर्ष	विवरण	राशि
1.	अअ जसं खण्ड कोटा	10/2002	स्वर्ण जयन्ती ग्राम स्वरोजगार योजना	61.56
		9/2004	एम पी एल ए डी	.26
2.	अअ जसं खण्ड-II छबड़ा	-	सहरिया विकास योजना	4.45
		-	एम पी एल ए डी, अन्ता	1.47
		-	एम पी एल ए डी छीपाबड़ोद	0.55
		-	स्वर्ण जयन्ति ग्राम स्वरोजगार योजना	18.99
		-	माडायाोजना,एनीकट, आमली तथा म्युनमटाड़	3.00
		-	परवन नहर लिफ्ट	0.1
3.	अअ जसं खण्ड मेड़तासिटी	1/12	बीडीओ, देगाना (नरेगा)	4.93
		10/11	बीडीओ, मेड़तासिटी (नरेगा)	4.88
		11/11	बीडीओ, परबतसर (नरेगा)	0.12
		7/11	बीडीओ, रियानवाड़ी (नरेगा)	0.29
		9/11	बीडीओ, कुचामनसिटी (नरेगा)	1.13
		6/10	आर एस एम एम एल, उदयपुर	0.76
		4/09	बीडीओ, कोलायत (नरेगा)	0.12
4.	अअ जसं खण्ड उदयपुर	-	जे आर वाई	22.38
		-	ई ए एस	7.60
5.	अअ जसं खण्ड जयपुर	-	फेमिन रिलीफ, एम पी एल ए डी माडा, एमएलए, जेडीए आदि	68.70
योग				201.29 अर्थात् 2.01करोड़

स्रोत: विभाग द्वारा उपलब्ध कराई गई सूचना

परिशिष्ट-2.7

(सन्दर्भ अनुच्छेद 2.1.10.5; पृष्ठ 33)

चैको तथा चालानों के मिलान के अभाव को दर्शाने वाला विवरण-पत्र

(₹ लाखों में)

क्र.स.	खण्ड का नाम	कोषालय से मिलान (तक)	चैक राशि का अन्तर	चालान राशि का अन्तर
1.	अअ जसं खण्ड-II हनुमानगढ़	1/2012	6.33	0.43
2.	अअ जसं खण्ड सूरतगढ़	1/2012	2.54	(-)0.009
3.	अअ जसं खण्ड रावतसर	2/2012	0.20	1.01
4.	अअ जसं खण्ड कोटा	1/2012	22.86	(-)9.53
5.	अअ जसं सीसीपी खण्ड झालावाड़	2/2012	(-)1.14	7.21
6.	अअ जसं खण्ड-II छबड़ा	9/2011	311.07	0.24
7.	अअ जसं खण्ड मेड़तासिटी	3/2012	(-)3.86	1.14
8.	अअ जसं ननप खण्ड-I सांचोर	2/2012	16.39	-
9.	अअ जसं सोक न प खण्ड डूंगरपुर	2/2012	14.30	2.47
10.	अअ जसं खण्ड चित्तौड़गढ़	1/2012	17.60	13.85
11.	अअ जसं खण्ड दौसा	1/2012	14.94	(-)1.11
12.	अअ जसं खण्ड करौली	2/2012	5.85	(-)0.36
13.	अअ जसं खण्ड डूंगरपुर	12/2011	64.53	5.56
14.	अअ जसं खण्ड जोधपुर	3/2012	42.55	8.93
15.	अअ जसं खण्ड जयपुर	6/2011	120.43	3.87
16.	अअ जसं खण्ड उदयपुर	1/2012	139.66	5.48
योग			774.25 अर्थात् 7.74 करोड़	39.181 अर्थात् 0.39 करोड़

स्रोत: विभाग द्वारा उपलब्ध कराई गई सूचना

परिशिष्ट 2.8

(सन्दर्भ अनुच्छेद 2.1.10.6; पृष्ठ 34)

विविध लोक निर्माण अग्रिम तथा अग्रदाय के बकाया को दर्शाने वाला विवरण-पत्र

(₹ लाखों में)

क्र.स.	खण्ड का नाम	अग्रदाय/अस्थायी अग्रिम	विविध लोक निर्माण अग्रिम
1	अअ जसं खण्ड रावतसर	-	12.64
2	अअ जसं खण्ड -II हनुमानगढ़	-	12.84
3	अअ जसं खण्ड सूरतगढ़	-	28.50
4	अअ जसं खण्ड डूंगरपुर	-	6.16
5	अअ जसं खण्ड सीकर	0.17	-
6	अअ जसं खण्ड -II छबड़ा	-	0.83
7	अअ जसं खण्ड दौसा	7.98	-
8	अअ जसं खण्ड करौली	(टी.ए.) 6.13	17.98
योग		14.28	78.95
		अर्थात् 0.93 करोड़	

स्रोत: विभाग द्वारा उपलब्ध कराई गई सूचना

परिशिष्ट 2.9

(संदर्भ अनुच्छेद 2.1.10.7 ; पृष्ठ 34)

सरकारी कर्मचारियों से मासिक किराये की वसूली के अभाव को दर्शाने वाला विवरण-पत्र

क्र.सं.	अधिकारी/कर्मचारी का नाम (सर्व श्री)	कार्यालय का नाम	अवधि	राशि (₹)
1	जयपाल सिंह, पोस्टमैन	उपडाकघर सूरतगड	1/1977से 6/2002	10733.00
2	श्यामसुन्दर, नि.म.	----- वही -----	1/2011 से 2/2012	2590.00
3	एम.एल.विस्मा, पोस्टमैन	----- वही -----	9/1991 से 3/2005	18419.00
4	एम.सी. कपूर, पोस्टमैन	----- वही -----	8/1991 से 6/1997	8023.00
5	रामअवतार, मजदूर	एम.ई.एम.	1/1996 से 12/2002	10164.00
6	एस.आर.चोधरी	----- वही -----	8/1991 से 6/1997	9801.00
7	मुंशी लाल शर्मा, क.अभि.	भा.सं.नि.लि.	9/2002 से 2/2006	16620.00
8	राम शाकल, मजदूर	----- वही -----	10/1995 से 3/2005	10146.00
9	भैवर सिंह, मजदूर	----- वही -----	1/1990 से 3/2005	16020.00
10	रिषि कुमार, मजदूर	----- वही -----	1/1994 से 7/1999	8194.00
11	तुलसीराम, मजदूर	----- वही -----	8/1990 से 6/1998	11590.00
12	रामधन मौर्य, मजदूर	----- वही -----	2/1995 से 6/1997	8023.00
13	दौलत सिंह, बेलदार	उपखण्ड सूरतगड	9/2002 से 3/2003	45225.00
14	साहबराम, बेलदार	----- वही -----	12/2009 से 2/2012	26325.00
15	गंगाराम, पटवारी	उपखण्ड पीलीबंगा	4/2003 से 3/2008	77760.00
16	टिकूराम, च.श्रे.क.	जी. एफ. सी. खण्ड	8/2004 से 2/2012	63450.00
17	बलवीर सिंह, च.श्रे.क.	सी.ए.डी.	4/2008 से 2/2012	10387.00
18	बनवारी लाल, का.सा.	डब्ल्यू.आर.खण्ड रावतसर	4/2009 से 2/2012	45360.00
19	श्रीमती मरियम्मा, ए.एन.एम.	राज. चिकित्सालय, सूरतगड	8/2003 से 3/2007	57024.00
20	नसीब चंद, एम.पी.डब्ल्यू	----- वही -----	11/2002 से 3/2008	43875.00
21	गोपीचंद, चौकीदार	सी.ए.डी.	4/2009 से 2/2012	23625.00
22	रामजीलाल, च.श्रे.क.	राज. चिकित्सालय, सूरतगड	3/2003 से 3/2008	41175.00
23	विक्रम सिंह, क.लि.	शिक्षा विभाग	4/2009 से 3/2011	6840.00
योग				571369.00 अर्थात् 5.71 लाख

स्त्रोत : विभाग द्वारा उपलब्ध कराई गई सूचना

परिशिष्ट 2.10

(संदर्भ अनुच्छेद 2.1.10.10 ; पृष्ठ 37)

ज.स्वा.अ.वि. से वसूल नहीं किये गये जल प्रभारों को दर्शाने वाला विवरण-पत्र

(₹ लाखों में)

क्र.सं.	खण्ड का नाम	ज.स्वा.अ.वि. से बकाया			
		31/3/2009	31/3/2010	31/3/2011	31/3/2012
1.	अ.अ.,ज.स. खण्ड -11, हनुमानगढ़	-	-	-	12.87
2.	अ.अ.,ज.स. खण्ड सूरतगढ़	4.07	7.86	6.38	4.72
3.	अ.अ.,ज.स. खण्ड रावतसर	-	-	-	11.21
4.	अ.अ.,ज.स. खण्ड उदयपुर	-	-	-	25.15
5.	अ.अ.,ज.स. खण्ड मेड़तासिटी	-	-	-	0.10
6.	अ.अ.,ज.स. खण्ड डूंगरपुर	-	-	-	2.06
7.	अ.अ.,ज.स. खण्ड करौली	0.36	0.18	0.39	0.17
8.	अ.अ.,ज.स. खण्ड चित्तौड़गढ़				21.38
योग					77.66

स्रोत : विभाग द्वारा उपलब्ध कराई गई सूचना

परिशिष्ट 3.1

(संदर्भ अनुच्छेद 3.2.1 पृष्ठ 42)

निजी/वन भूमि में से सड़क संरेखण प्रस्तावित करने के कारण अपूर्ण रही सड़को को दर्शाने वाला विवरण-पत्र

क्र.सं.	वृत्त/कार्यालय का नाम	संपर्क सड़क का नाम	प्रशासनिक एवं वित्तीय स्वीकृति			कार्यारंभ का माह व वर्ष	विवादित सड़क की लंबाई	निहित व्यय (₹ लाख में)	विवाद के कारण	कार्य रोका	तकनीकी अनुमान (₹ लाख में)
			माह व वर्ष	राशि (₹ लाखों में)	लंबाई (कि.मी.)						
1.	अ.मु.अ.सा.नि.वि., जोधपुर (ग्रा.आ.वि.कां-15)	बावड़ी से कोलावा का उन्नयन	मई, 2009	81.12	8.00	जुलाई, 2009 7.12.2009	880 मी. (2/345 से 3/225)	III रा.व अंतिम ₹ 48.18 21.05.2010 (7.1.2010)	निजी भूमि से संरेखण गुजरना	3-9.2009	अ.अ.सा.नि. वि.त.अ./अपी.अ./जोधपुर 261/18.6.09 ₹ 80.87
2.	अपी.अ. सा.नि.वि., पाली 4/10सड/11 (प्र.म.ग्रा.स.गं) उन्नयन	बोजापुर से कोलावा फाटा सड़क उन्नयन	फरवरी, 2009	422.97	15.00	मई, 2009 24.3.2010	4700 मी. (8/300 से 11/200 एवं 15/800 से 17/600)	V वा.व अंतिम ₹ 148.75 (24.3.2010)	वन भूमि से संरेखण गुजरना	25.6.2009	अ.अ.सा.नि. वि.त.अ./अ.मु.अ. सा.नि. वि./जोधपुर 144/7.2.09
3.	अपी.अ. सा.नि.वि., वृत्त जालौर 4/05 से 3/11 (प्र.म.ग्रा.स.गं.) नई सड़क	सं.स. भद्रवाल से कोलाशा नगर	जुलाई 2007	63.17	4.03	अक्टूबर 2007 27.5.2008	300 मी. (3/400 से 3/700)	VII अंतिम ₹ 51.26 (27.5.2008)	निजी क्षेत्र से संरेखण गुजरना	28.4.08 राजस्व रास्ता	अ.अ.सा.नि. वि.त.अ./अपी.अ./सा.नि.वि./जालौर 53/24.7.07 ₹ 63.17

31 मार्च 2012 को समाप्त वर्ष के लिए लेखापरीक्षा प्रतिवेदन (आर्थिक क्षेत्र)

1.	2.	3.	4.	5.	6.	7.	8.	9.	10.	11.	12.
4.	अभी.अ. सा.नि.वि., वृत्त जालौर 4/05 से 3/11 (प्र.म.शा.स.शं.) नई सड़क	संपर्क सड़क सांचौर भरवासर सड़क किमी 20 से गांवारी को ढाणी	फरवरी 2008	125.36	7.90	जून 2008 24.1.2009	1400 मी. (6/500 से 7/900)	IXवा.सगत बिल कार्य प्रगति पर ₹ 95.32	निजी भूमि से संरक्षण गुजरना	25.7.2008 राजस्व रास्ता	अ.अ., सा. नि.वि, सांचौर तक अंश. अभी.अ. सा. नि.वि. जालौर द्वारा 73/16. 2.2008, ₹ 102.02
		योग		692.62 अर्थात् ₹ 6.93 करोड़	34.93		7280 मीटर	₹ 343.51 अर्थात् ₹ 3.44 करोड़			